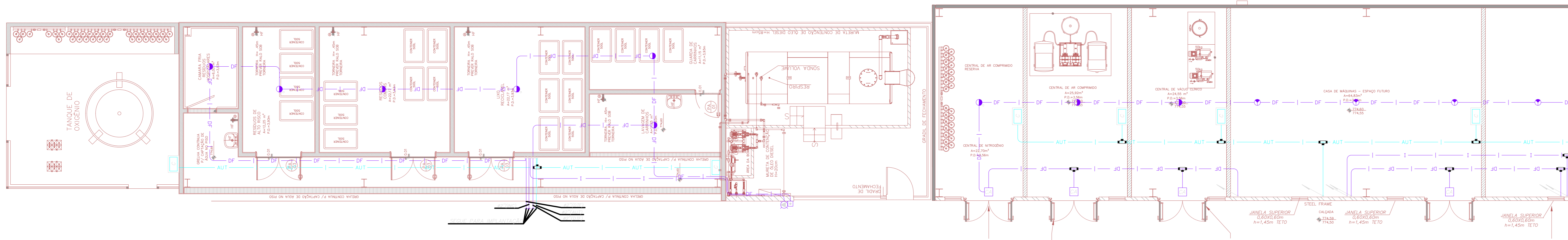
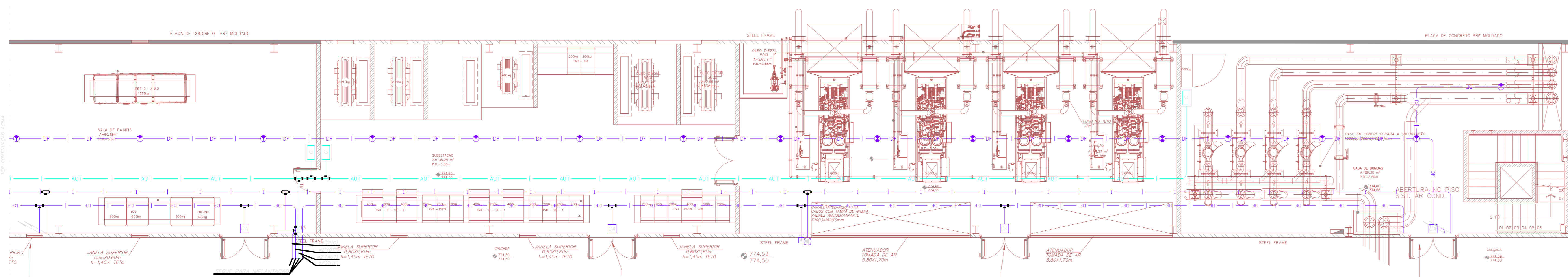


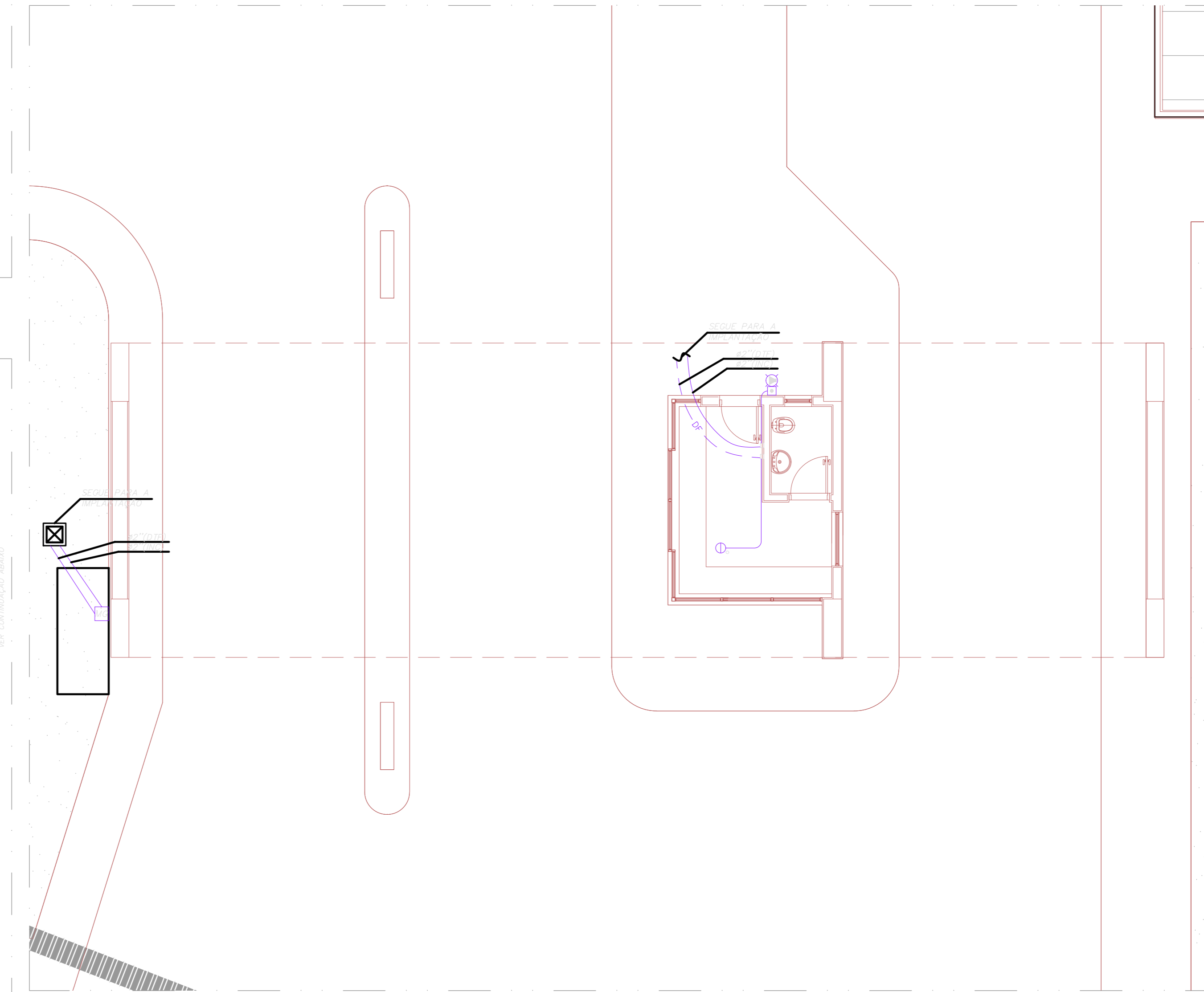
PLANTA DA CENTRAL DE UTILIDADES - NÍVEL 2



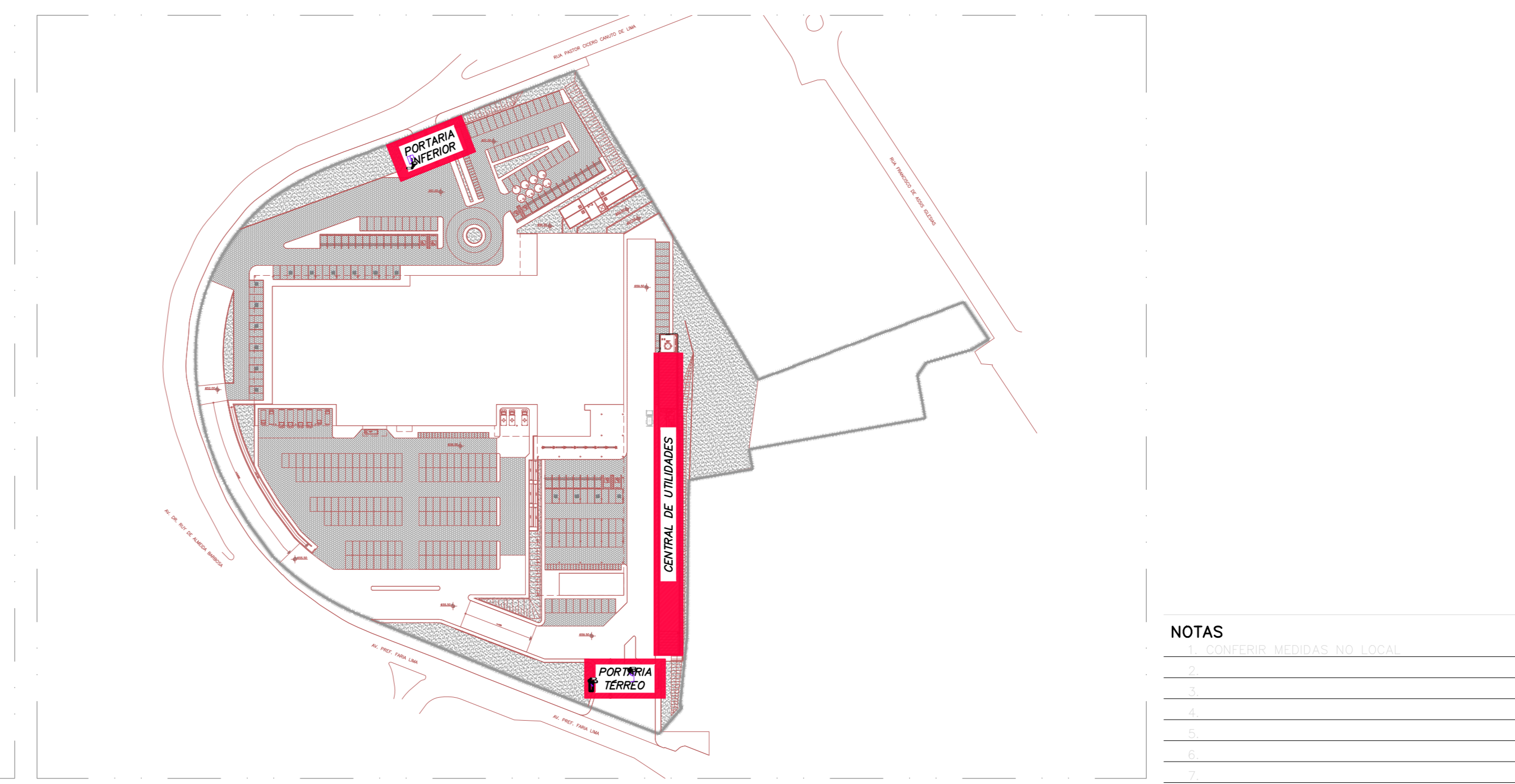
PLANTA DA CENTRAL DE UTILIDADES - NÍVEL 1



PLANTA DA PORTARIA - INTERIOR



PLANTA DA PORTARIA - TERREO



PLANTA DE LOCALIZAÇÃO - S/ESC.

NOTAS GERAIS
 01- ELETROPOS NÃO INDICADOS SERÃO DE ALÇA PARA LAÇOS DE DETECÇÃO
 #17 PARA LAÇOS DE INÍCIO
 #17 PARA AUTOMAÇÃO PREDIAL
 #17 PARA SOM
 02- AS ELETROCALHAS SERÃO METÁLICAS LISAS E COM TAMPAS SOB PRESSÃO
 03- TODO ELETRODUTO DECO DEVERÁ PROTEGER ARMAR DUA
 04- CAIXAS DE PASSAGEM DEBEM TER COM ALGUMA MÃO INDICADA SERÃO A 0,30M DO PISO ACABADO
 05- CAIXAS DE PASSAGEM COM DIMENSÕES NÃO INDICADAS SERÃO 100x100mm
 06- O DIMENSIONAMENTO DAS INFRAESTRUTURAS DAS INSTALAÇÕES DE SISTEMAS ELETRÔNICOS FOI BASEADO NOS TIPOS DE CABOS DESCRITOS NOS MANUAIS DESCRITIVOS E DEVERÁ SER OBJETO DE UM PROJETO EXECUTIVO POR PARTE DOS FORNECEDORES DOS SISTEMAS
 07- PARA INTERFERÊNCIAS COM AS INSTALAÇÕES DE FORÇA, COMO LÂMPARAS, SPINNALETS, DUTOS E DRENOS DE AR CONDICIONADO, SER PRECISO ESTABELEÇER
 08- SERÃO SER PRESTADOS MÓDULOS DE COMANDO E BARRILOS QUE ATUAM EM SUAS RESPECTIVAS SOLUÇÕES NAS ÁREAS COM ESSE SISTEMA
 09- SERÃO SER PRESTADOS MÓDULOS CORTA-FOGO COM FLUXO ON-OFF EM TODAS AS SALAS DE SHAFTS DE HVAC
 10- DEVERÃO SER PRESTADOS MÓDULOS DE COMANDO PARA DETALHAMENTO DOS QUADROS DE HVAC
 11- DEVERÃO SER PRESTADOS DETECTORES DE DUTO NOS RETORNOS DE HVAC DOS FANCOIS DAS SALAS CONVENCIONAIS

- LEGENDA INDICATIVA DO SHAFT**
- 1 CAIXA DE PASSAGEM = 40x40x20mm
ELETRODUTO DE 2" = 50x50 LAÇO DE DETECÇÃO
ELETRODUTO DE 2" = ALIMENTAÇÃO 24V
 - 2 ELETROCALHA PERFORADA GALVANIZADA = 100x100mm
AUTOMAÇÃO PREDIAL
 - 3 ELETROCALHA PERFORADA GALVANIZADA = 100x100mm
SONORIZAÇÃO
 - 4 CAIXA DE PASSAGEM = 20x20x10mm
ELETRODUTO DE 2" = RETORNO DO LAÇO DE DETECÇÃO

REV.	DESCRIÇÃO	RESPONSÁVEL	DATA

GOVERNO DO ESTADO DE SÃO PAULO
Secretaria de Estado da Saúde

HOSPITAL METROPOLITANO DE CAMPINAS
 Av. Prof. Faria Lima nº 560 - Campinas - SP

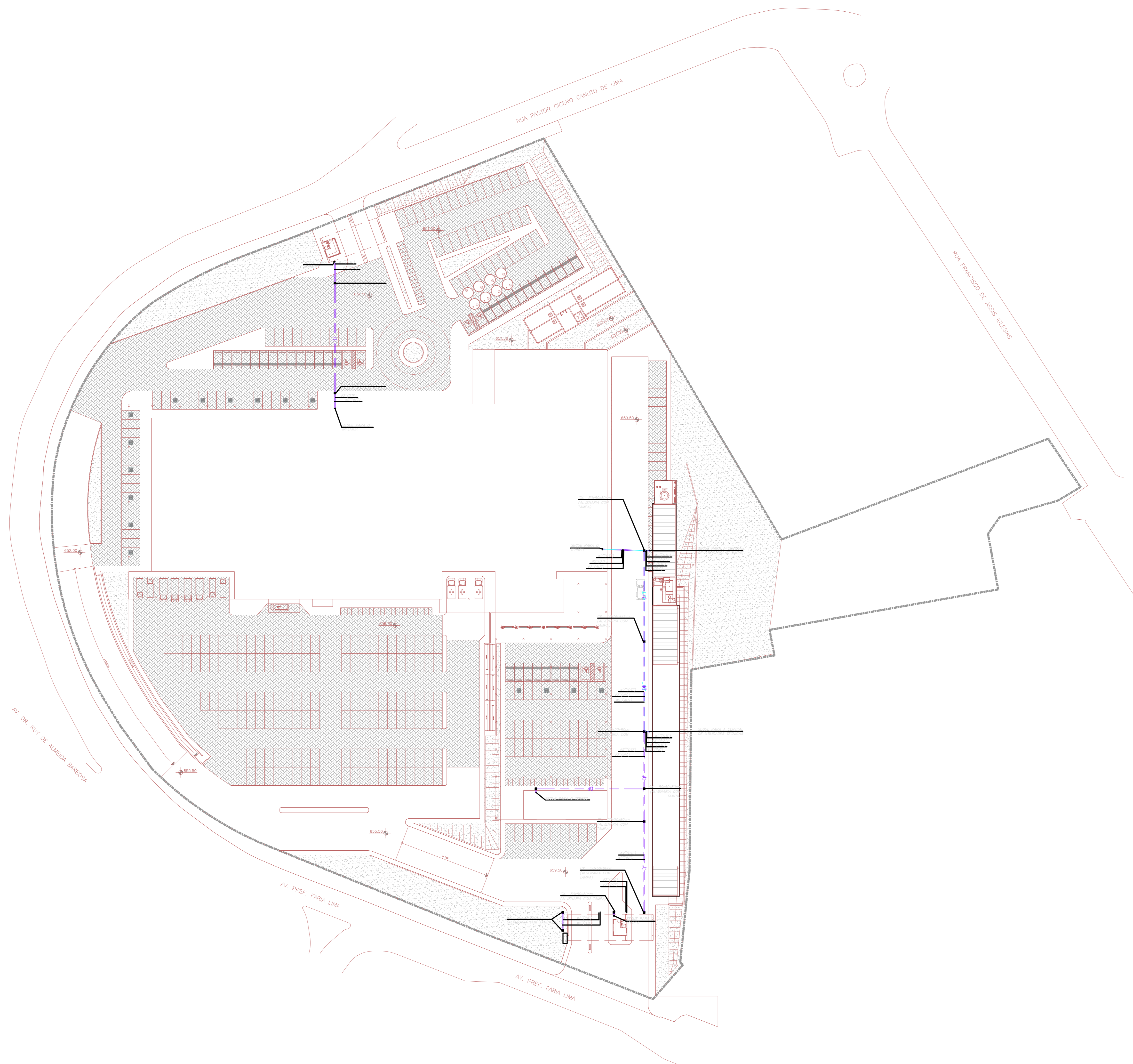
GRUPO TÉCNICO DE EDIFICAÇÕES
 SISTEMA DE DET. E PLANEJ. DE INC., AUTOMAÇÃO E SOM

PROJETO EXECUTIVO DE SISTEMAS ELETRÔNICOS

HMC-PRJ SIS/231

SITIMAS 621060200 / 075 13/04/2018
 HMC-PRJ-SEP-PC-03-PR-001-000246

Arq. MARA CRISTINA GOMES JOTTEN
 Eng. GUSTAVO STUCCI DE CAMPOS



NOTAS GERAIS

01- ELETRODUTOS NÃO INDICADOS SERÃO DE: 40x40 PARA LAÇOS DE DETECÇÃO #1 PARA LAÇOS DE INCÊNDIO #1 PARA AUTOMAÇÃO PREZIAL #1 PARA SOM

02- AS ELETROCALHAS SERÃO METÁLICAS LISAS E COM TAMPAS SOB PRESSÃO.

03- TODOS ELETRODUTOS DEVE-EM POSSUIR ANELAS BUNA.

04- CAIXAS DE PASSAGEM EMBUITADAS COM ALTURA NÃO INDICADA SERÃO A 0,30m DO PISO ACABADO.

05- CAIXAS DE PASSAGEM COM DIMENSÕES NÃO INDICADAS SERÃO 100x100mm.

06- O DIMENSIONAMENTO DAS INFRAESTRUTURAS DAS INSTALAÇÕES DE SISTEMAS ELETRÔNICOS FOM BASEADO NOS TIPOS DE CABOS DESCRITOS NOS MEMÓRIAS DESCRITIVAS, E DEVERÁ SER OBEITO DE UM PROJETO EXECUTIVO POR PARTE DOS FORNECEDORES DOS SISTEMAS.

07- PARA INTERFERÊNCIAS COM AS INSTALAÇÕES DE FORNOS, COMO LUMINÁRIAS, SPRINKLERS, DUTOS E GRELHAS DE AR CONDUCIONADO, VER PROJETOS ESPECÍFICOS.

08- DEVERÃO SER PREVISTOS DETECTORES DE GÁS COMBUSTÍVEL E MÓDULOS QUE ATUAM EM SUAS RESPECTIVAS SOLDAJES NAS ÁREAS COM ESSE SISTEMA.

09- DEVERÃO SER PREVISTOS DAMPERS CORTA-FUMO COM AJUSTADORES ON-OFF EM TODAS AS SAIDAS DE SHAFTS DE HVAC.

10- DEVERÃO SER PREVISTOS MÓDULOS DE COMANDO PARA DESLIGAMENTO DOS QUADROS DE HVAC.

11- DEVERÃO SER PREVISTOS DETECTORES DE DUTO NOS RETORNOS DE HVAC DOS FANCOLOS DAS SALAS CIRÚRGICAS.

- LEGENDA INDICATIVA DO SHAFT:
- 1 CAIXA DE PASSAGEM - 40x40x200mm
ELETRODUTO DE 2" - IDA DO LAÇO DE DETECÇÃO
ELETRODUTO DE 2" - ALIMENTAÇÃO ZAV
 - 2 ELETROCALHA PERFORADA GALVANIZADA - 100x100mm
AUTOMAÇÃO PREZIAL
 - 3 ELETROCALHA PERFORADA GALVANIZADA - 100x100mm
SENERIZAÇÃO
 - 4 CAIXA DE PASSAGEM - 20x20x100mm
ELETRODUTO DE 2" - RETORNO DO LAÇO DE DETECÇÃO

REV.	DESCRIÇÃO	RESPONSÁVEL	DATA

NOTAS

1- ...

2- ...

3- ...

4- ...

5- ...

6- ...

7- ...

8- ...

9- ...

10- ...

11- ...

GOVERNO DO ESTADO DE SÃO PAULO
Secretaria de Estado da Saúde

GRUPO TÉCNICO DE EDIFICAÇÕES

HOSPITAL METROPOLITANO DE CAMPINAS
Av. Prefeito Faria Lima nº 560 - Campinas - SP

PLANTA DA IMPLANTAÇÃO
SISTEMA DE DET. E ALARME DE INC., AUTOMAÇÃO E SOM

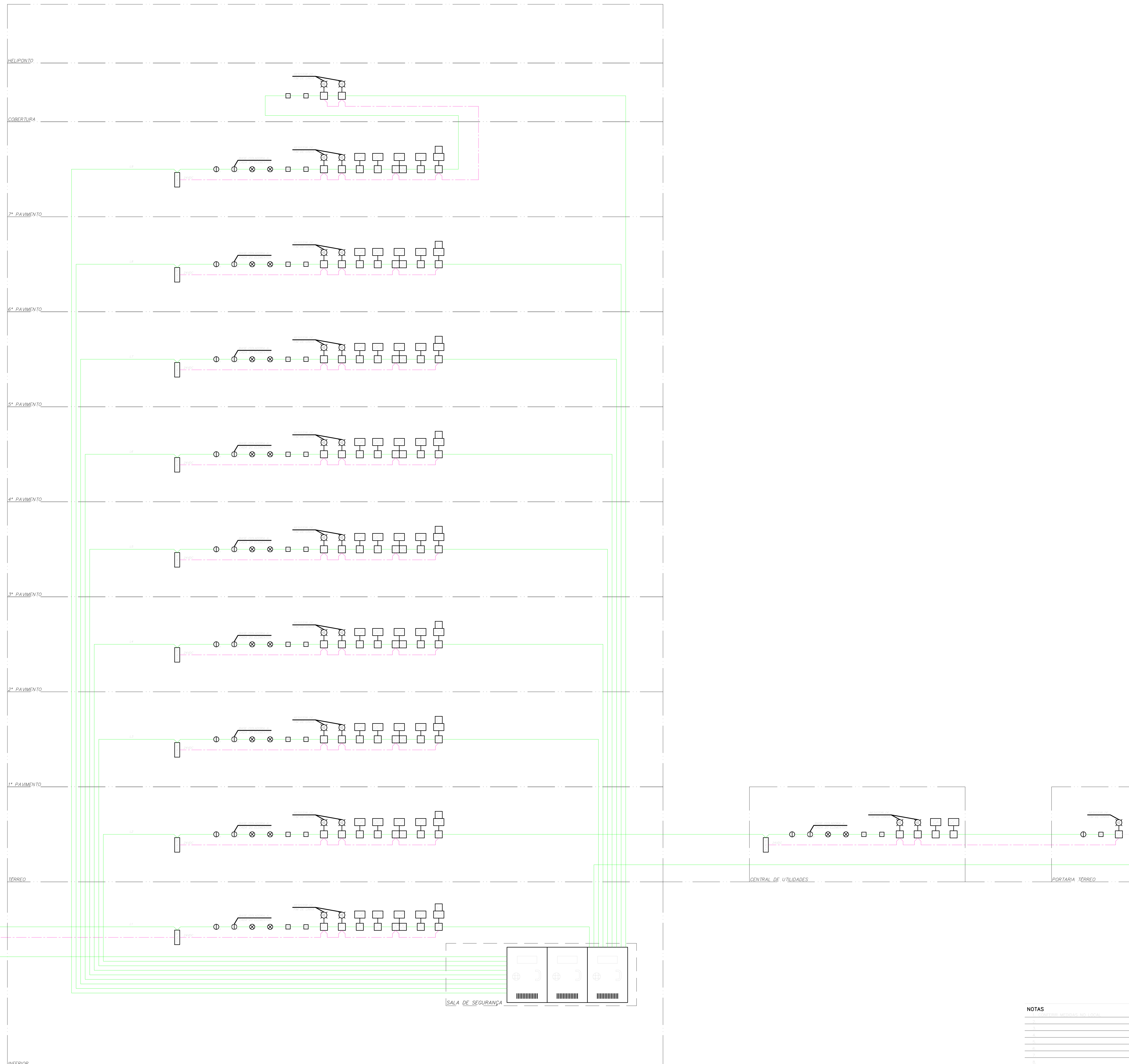
PROJETO EXECUTIVO DE SISTEMAS ELETRÔNICOS

HMC-PRJ SIS/232

SISTEMAS ELETRÔNICOS 1:500 12/04/2024

HMC-PRJ-SS-FC-232-PL-MP-800.DWG

Arqª MARIA CRISTINA GOMES JOTTEN
Eng. GUSTAVO STUCKI DE CAMPOS



LEGENDA DE EQUIPAMENTOS E DISPOSITIVOS

	CENTRAL DE DETECÇÃO E ALARME DE INCÊNDIO		MÓDULO MONITOR
	FONTE DE ALIMENTAÇÃO 24VDC		MÓDULO DE COMANDO
	CENTRAL DE DETECÇÃO E ALARME DE INCÊNDIO CONVENCIONAL PARA SISTEMA DE COMBATE POR GÁS OU PRE-ACTION		QUADRO ELÉTRICO - SISTEMA ELÉTRICO
	REPTORIDA PARA SINALIZAÇÃO DO SISTEMA DE DETECÇÃO E ALARME DE INCÊNDIO		QUADRO ELÉTRICO - SISTEMA DE CLIMATIZAÇÃO
	SISTEMA DE DETECÇÃO POR ASPIRAÇÃO		QUADRO ELÉTRICO - SISTEMA DE BOMBAS DE INCÊNDIO
	ACIONADOR MANUAL DO TIPO "PUSH"		QUADRO ELÉTRICO - SISTEMA DE EXAUSTÃO DE FUMAÇA
	SINALIZADOR AUDIO-VISUAL COM FLASH STROBE E AUTO FALANTE (SPEAKER)		QUADRO ELÉTRICO - SISTEMA DE PRESSURIZAÇÃO DE ESCADAS
	DETECTOR AUTOMÁTICO PONTUAL DE FUMAÇA TIPO ÓPTICO ENDEREÇÁVEL		CONTROLADORA DE ACESSO
	DETECTOR AUTOMÁTICO PONTUAL DE TEMPERATURA TIPO TERMORESISTIVO ENDEREÇÁVEL		VÁLVULA PRE ACTION
	CÂMARA DE ANÁLISE EQUIPADA COM DETECTOR ÓPTICO INSTALADA EM DUTO DE RETORNO DE A.C.		CHAVE DE FLUXO
	DETECTOR DE GÁS - BEIDELLI		SISTEMA DE GÁS DE COMBATE A INCÊNDIO DO DATA CENTER
	MÓDULO DE CONTROLE AUDIO-VISUAL		SISTEMA DE COFAS - SAPONIFICANTE
	DAMPER CORTA FOGO MOTORIZADO - 24VDC		VÁLVULA SOLENÓIDE - BLOQUEIO DE GÁS COMBUSTÍVEL
	ELETRO-MÁQUINA DA PORTA CORTA-FOGO		CÂMERA TÉCNICA PARA VAGAS DE VEÍCULOS ELÉTRICOS

LEGENDA DE CABOS

- 24VDC = CABO FORMADO POR DOIS CONDUTORES FLEXÍVEIS DE COBRE PARALELOS #6 SMM, ISOLAÇÃO 750V EM PVC/A CLASSE 70C ANTONOMIA, NAS CORES PRETA E VERMELHA, PARA A ALIMENTAÇÃO 24VDC DOS DISPOSITIVOS E EQUIPAMENTOS DO SISTEMA DE DETECÇÃO E ALARME DE INCÊNDIO.
- SINAL = CABO CONSTITUÍDO POR PAR DE CONDUTORES SÓLIDOS #16 SMM TRANÇADOS COM MÍNIMO DE 18 TRANÇAS POR METRO, BLENDAÇOS COM FITA DE ALUMÍNIO E PÓ DRENAL ENCAPADOS EM PVC 1050-250V PARA O LADO CLASSE A1 DE DETECÇÃO COM ORDEM NA RESPECTIVA CENTRAL DE DETECÇÃO.
- COM = CABO ÓPTICO MONOMODO COM 8 FIBRAS PARA INTERLIGAÇÕES DE COMUNICAÇÃO ENTRE CENTRAIS E PAINÉIS REPTORIDAS.

REV.	DESCRIÇÃO	RESPONSÁVEL	DATA

NOTAS

-
-
-
-
-
-
-
-
-
-

GOVERNO DO ESTADO DE SÃO PAULO
Secretaria de Estado da Saúde

HOSPITAL METROPOLITANO DE CAMPINAS
 Av. Prefeito Faria Lima nº 560 - Campinas - SP

GRUPO TÉCNICO DE EDIFICAÇÕES
 ARQUITETURA DE DETECÇÃO E ALARME DE INC. SISTEMA DE DET. E ALARME DE INC., AUTOMAÇÃO E SOM

PROJETO EXECUTIVO DE SISTEMAS ELETRÔNICOS

HMC-PRJ SIS/234

SISTEMAS ELETRÔNICOS S&C 13/04/2024

HMC-PRJ-S&C-234-PL-ARQ-000.010

Arq^a MARIA CRISTINA GOMES JOTTEN
 Eng. GUSTAVO STUCKI DE CAMPOS

