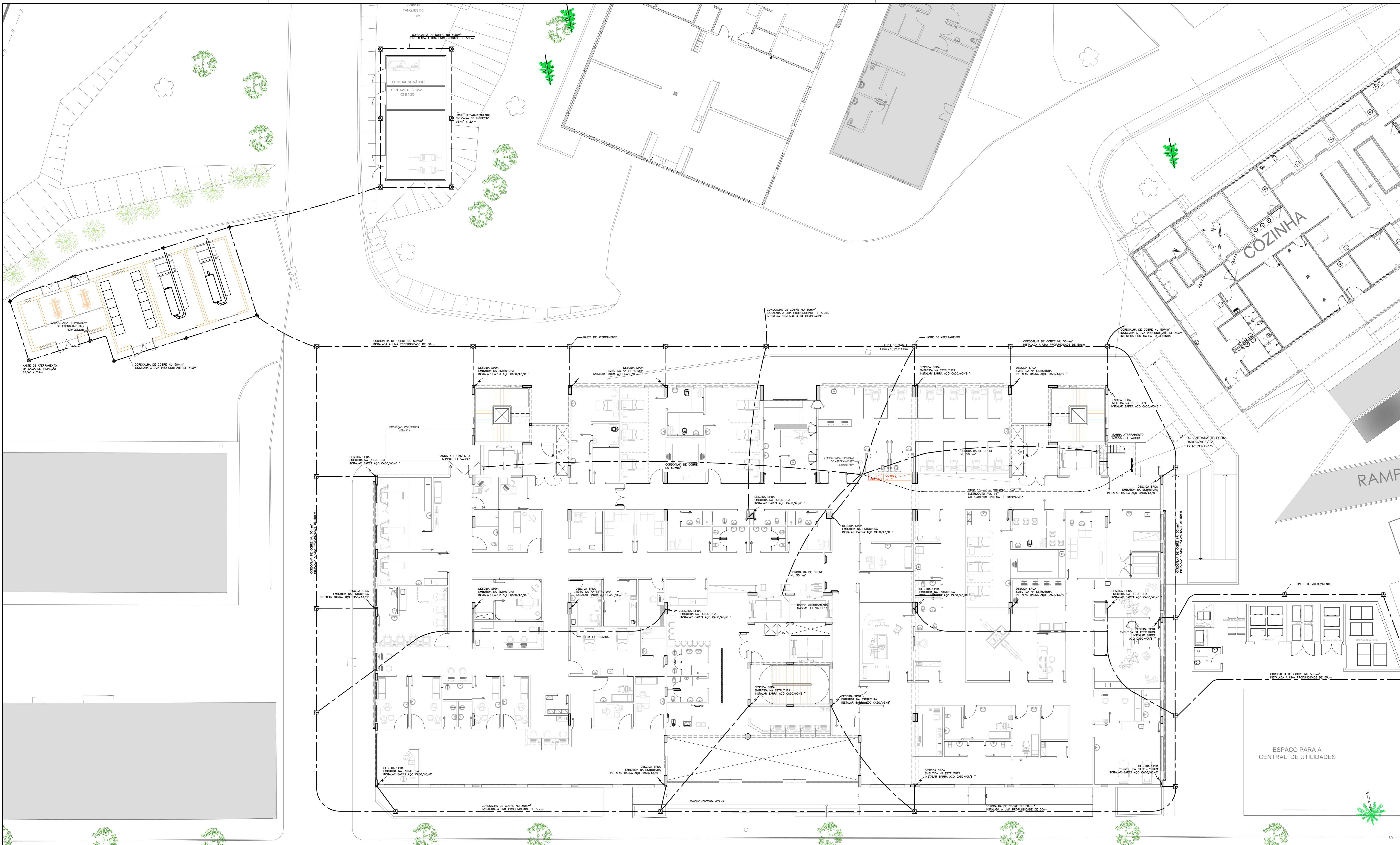
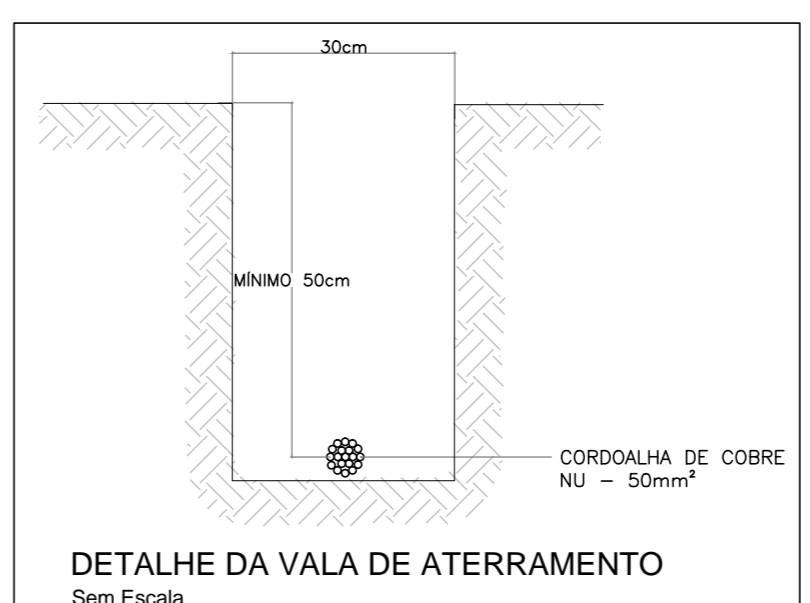
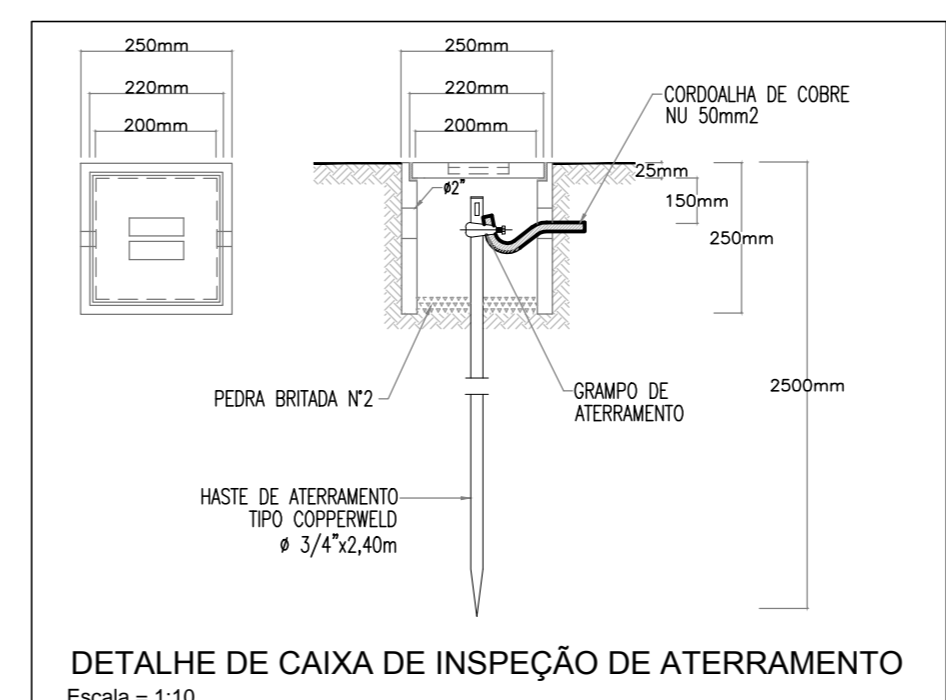
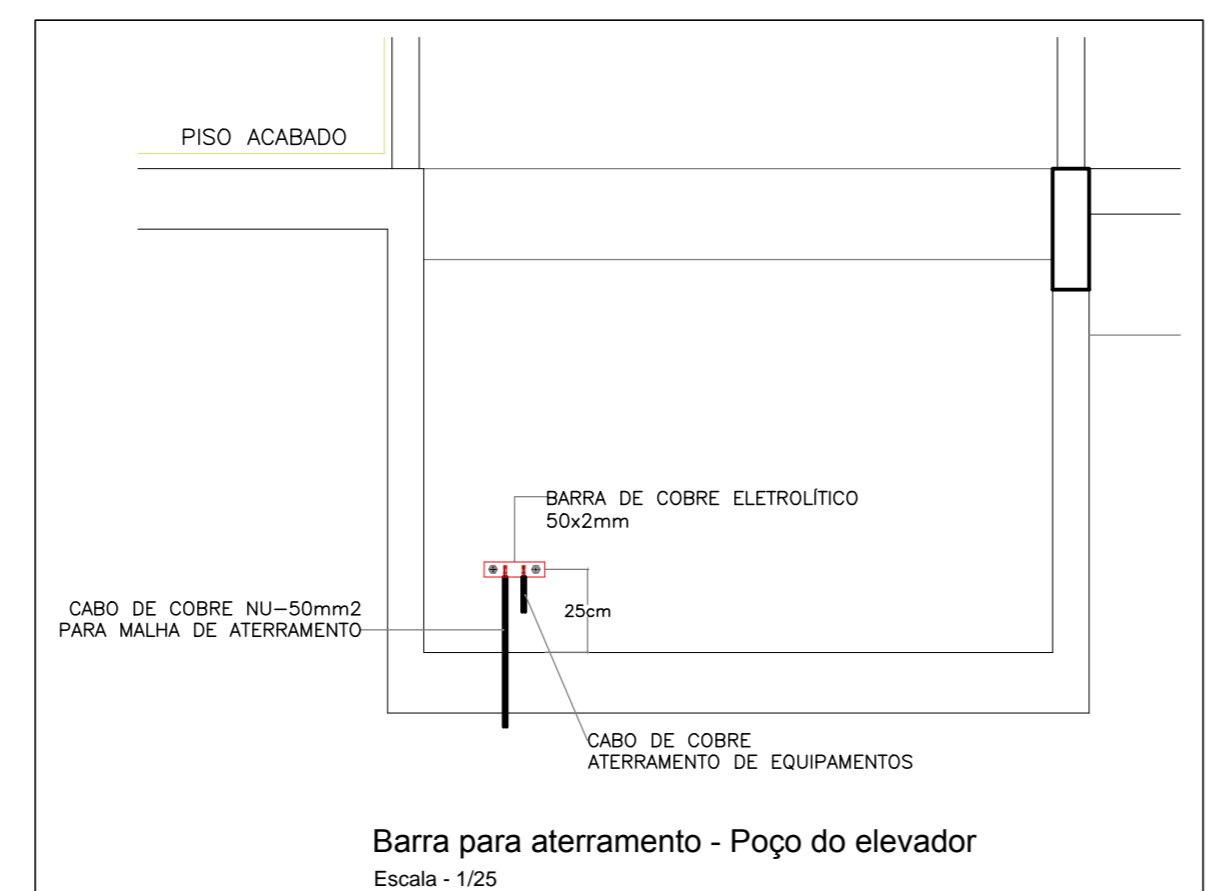
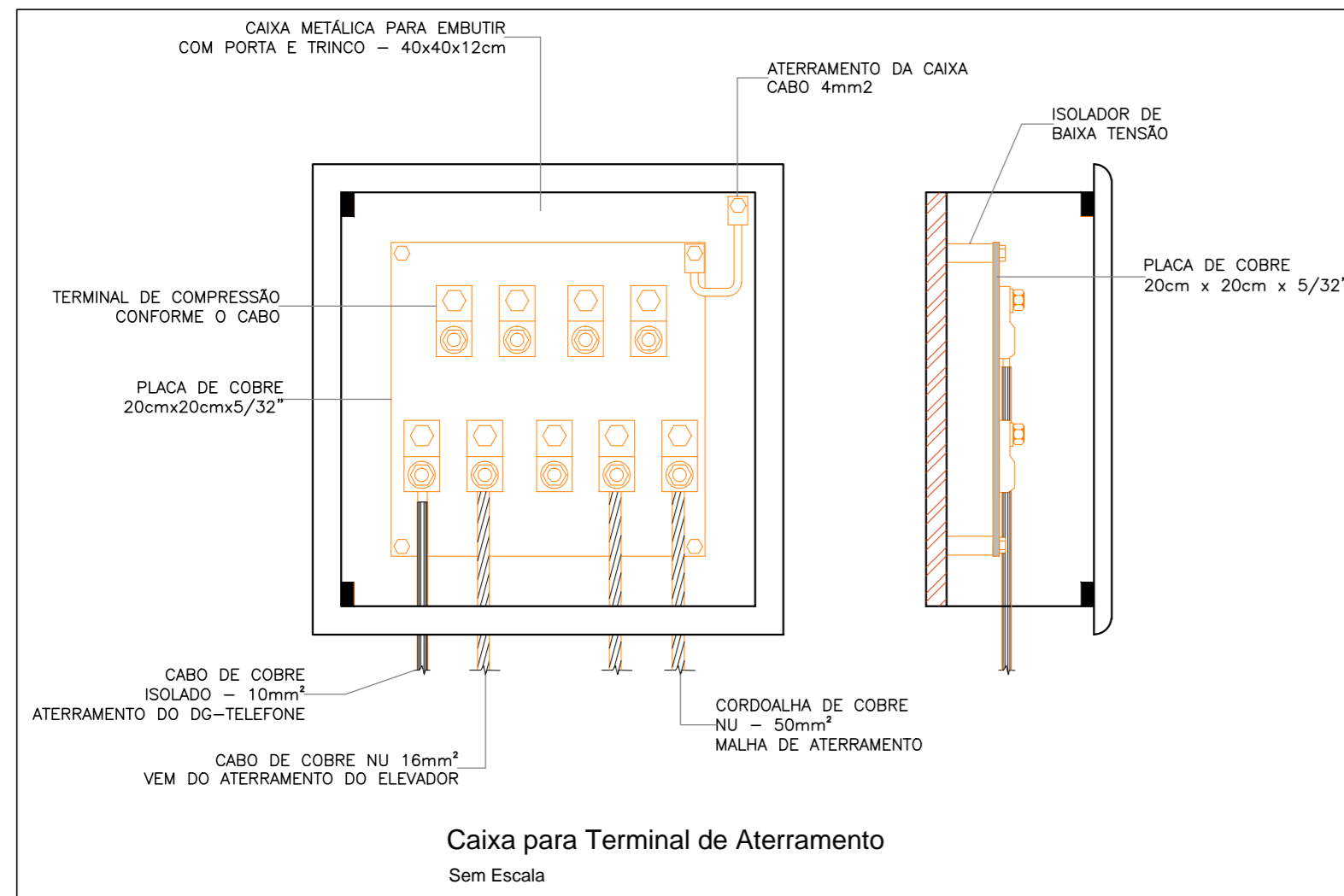


- NOTAS**
- 1 - A INSTALAÇÃO E OS MATERIAIS UTILIZADOS DEVEM ATENDER PLENAMENTE A NBR - 5419/2015 DA ABNT.
 - 2 - TODAS AS ESTRUTURAS METÁLICAS NA COBERTURAS DAS EDIFICAÇÕES (ANTENAS, ESCADAS, TAMPA DE ALÇAPÃO, GUARDA-CORPO, MASTROS, ETC.) DEVERÃO SER INTERLIGADAS AO PONTO MAIS PRÓXIMO DO SISTEMA DE CAPTAÇÃO PARA EQUALIZAÇÃO DE POTENCIAL E ESCOCAMENTO DE ALGUMA POSSÍVEL DESCARGA.
 - 3 - RUFOS E CALHAS METÁLICAS DEVERÃO SER CONECTADOS EM PELO MENOS UM PONTO OU EM SEUS CRUZAMENTOS COM OS CABOS DA CAPTAÇÃO NA COBERTURA.
 - 4 - OS CONDUTORES A SEREM INSTALADOS ACIMA DAS PLATIBANDAS E DO TELHADO SERÃO DE CABO DE COBRE NU DE 35mm² E DEVERÃO SER FIXADOS ATRAVÉS DE PRESILHAS APROPRIADAS.
 - 5 - TODAS AS CONEXÕES DO SPDA QUE FOREM APARENTES DEVERÃO SER EXECUTADAS ATRAVÉS DE CONECTORES PARAFUSÁVEIS APROPRIADOS (EVITAR O PAR ELETROLÍTICO).
 - 6 - NO CASO DE INSTALAÇÃO DE ANTENAS OU OUTRAS ESTRUTURAS ACIMA DO VOLUME PROTEGIDO, DEVE-SE PROVIDENCIAR A INSTALAÇÃO DE MASTROS PRÓXIMOS A ESSAS ESTRUTURAS, DE FORMA QUE ULTRAPASSEM SUA ALTURA EM NO MÍNIMO 2,0m.
 - 7 - O SISTEMA DEVERÁ TER UMA MANUTENÇÃO PREVENTIVA ANUAL E SEMPRE QUE ATINGIDO POR DESCARGA ATMOSFÉRICA, PARA VERIFICAR EVENTUAIS IRREGULARIDADES E GARANTIR A EFICIÊNCIA DO SPDA.



RUA DOS EXPEDICIONÁRIOS



REV. DESCRIÇÃO RESPONSÁVEL DATA

Secretaria de Estado da Saúde

GOVERNO DO ESTADO SAO PAULO

HOSPITAL REGIONAL DR. LEOPOLDO BEVILACQUA
R. DOS EXPEDICIONÁRIOS, 140 - PARIQUERA AÇU - SP

GRUPO TÉCNICO DE EDIFICAÇÕES
SPDA - MALHA DE ATERRAMENTO

PROJ. DE ELÉTRICA
H-040 EL-43

Av. Dr. Eriberto Corvo de Aguiar, nº188, Jd. Planalto
500 - Vila Planalto - SP - CEP: 09403-000
Tel: (11)3066 8420 Fax: (11)3066 8482

Arq. ADHEMAR DIZIOLI FERNANDES
Arq. M. CRISTINA GOMES JOTTEN
Arq. CAMILO CHINGOTTI