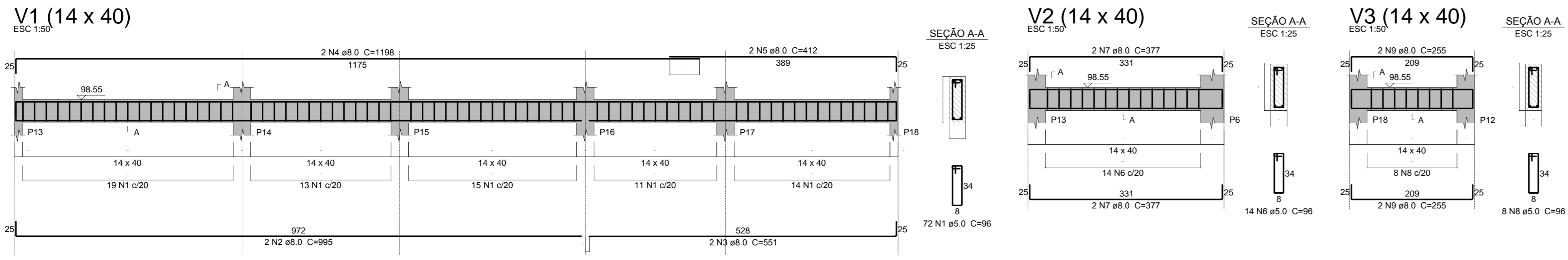


ARMAÇÃO DAS VIGAS DA FUNDAÇÃO



Relação do aço

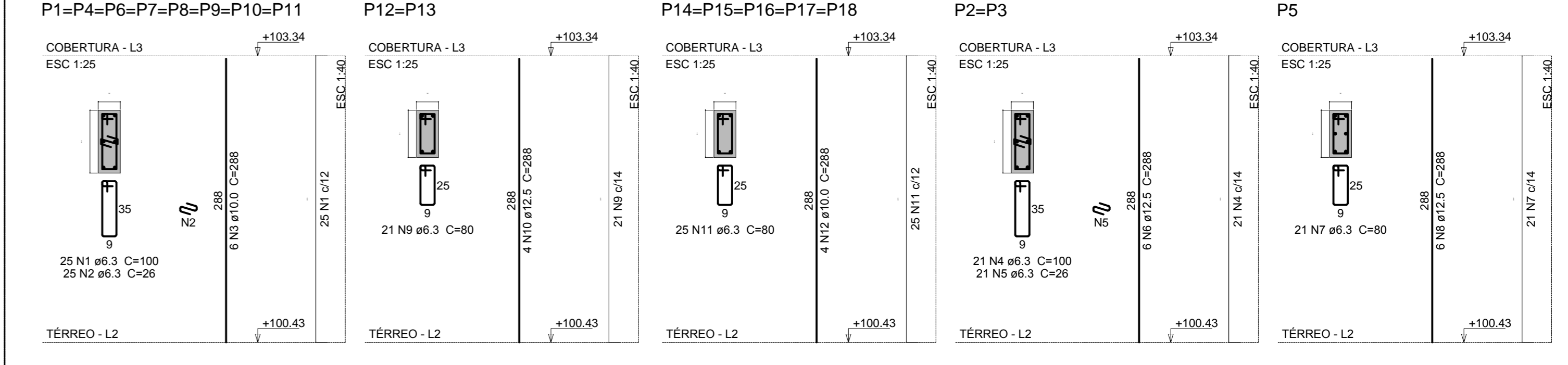
ELEMENTO	AÇO	N	DIAM (mm)	QUANT	C.UNIT (cm)	C.TOTAL (cm)
V1	CA50	1	5.0	72	96	6912
	CA50	2	8.0	2	995	1990
	CA50	3	8.0	2	551	1102
	CA50	4	8.0	2	1198	2396
V2	CA50	5	8.0	2	412	824
	CA50	6	5.0	14	96	1344
	CA50	7	8.0	4	377	1508
	CA50	8	5.0	8	96	768
V3	CA50	9	8.0	4	255	1020
	CA50	10	8.0	4	255	1020

Resumo do aço

AÇO	DIAM (mm)	C.TOTAL (m)	QUANT (Barras)	UNID	PESO (kg)
CA50	8.0	88.4	8	12 m	35
CA50	5.0	90.3	8	12 m	14
PESO TOTAL (kg)					
CA50					35
CA50					14

Volume de concreto (C-25) = 1.16 m³
Área de forma = 19.46 m²

ARMAÇÃO DOS PILARES DO TÉRREO



Relação do aço

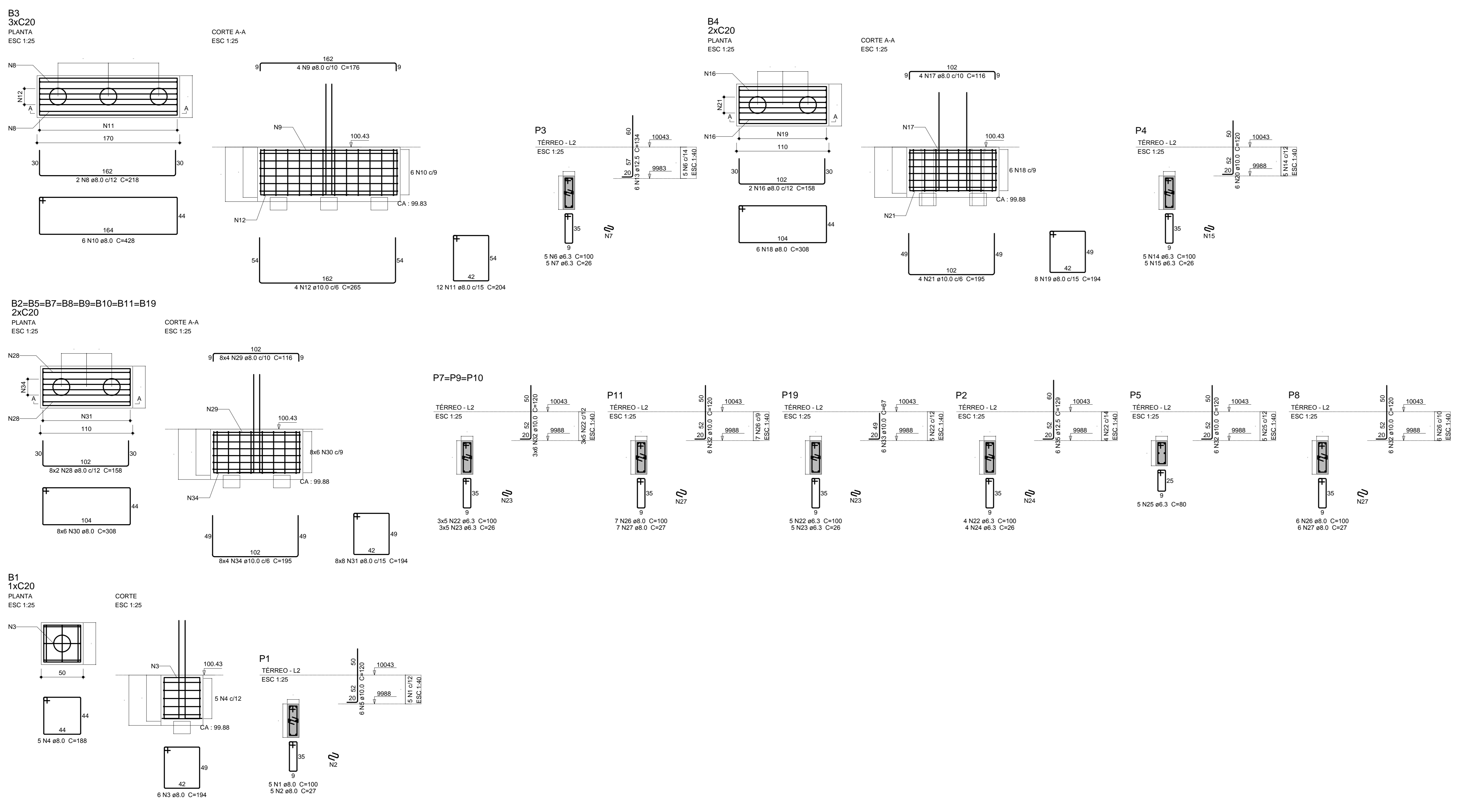
ELEMENTO	AÇO	N	DIAM (mm)	QUANT	C.UNIT (cm)	C.TOTAL (cm)
BxP1	CA50	1	6.3	200	100	20000
	CA50	2	8.3	200	26	5200
2xP2	CA50	3	10.0	48	288	13824
	CA50	4	6.3	42	100	4200
P5	CA50	5	8.3	42	26	1092
	CA50	6	12.5	12	288	3456
2xP12	CA50	7	6.3	21	80	1680
	CA50	8	12.5	6	288	1728
SxP14	CA50	9	6.3	42	80	3360
	CA50	10	12.5	8	288	2304
CA50	CA50	11	6.3	125	80	10000
	CA50	12	10.0	20	288	5760

Resumo do aço

AÇO	DIAM (mm)	C.TOTAL (m)	QUANT (Barras)	UNID	PESO (kg)
CA50	6.3	455.4	36	12 m	111
CA50	10.0	195.9	17	12 m	121
CA50	12.5	74.9	7	12 m	23
PESO TOTAL (kg)					
CA50					304

Volume de concreto (C-25) = 2.61 m³
Área de forma = 51.91 m²

ARMAÇÃO DOS BLOCOS DO TÉRREO



Relação do aço

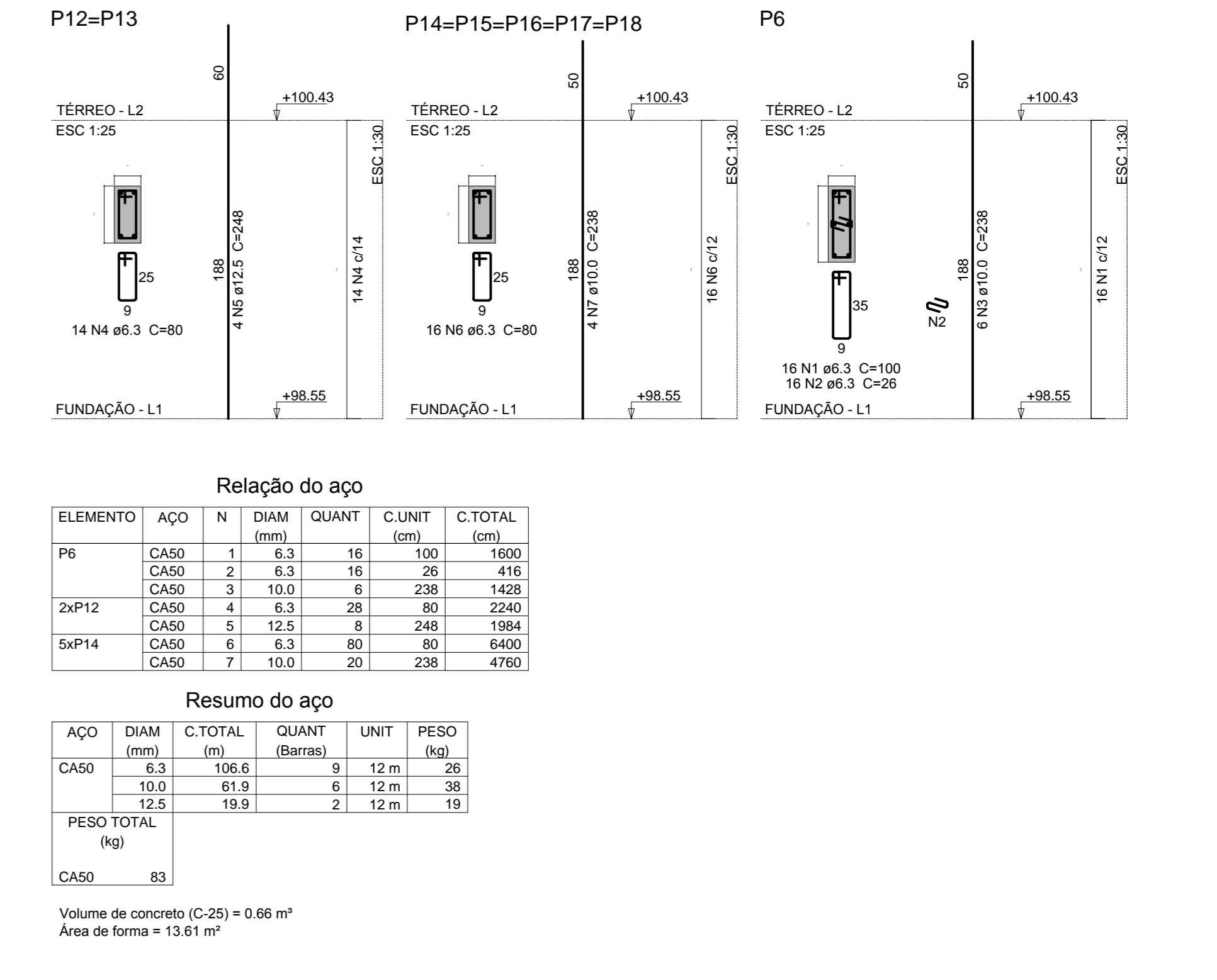
ELEMENTO	AÇO	N	DIAM (mm)	QUANT	C.UNIT (cm)	C.TOTAL (cm)
B1	CA50	1	8.0	5	100	500
	CA50	2	8.0	5	77	385
	CA50	3	8.0	6	194	1164
	CA50	4	8.0	5	188	940
	CA50	5	10.0	6	120	720
B3	CA50	6	6.3	5	100	500
	CA50	7	6.3	5	76	380
	CA50	8	8.0	2	218	436
	CA50	9	8.0	4	116	704
	CA50	10	8.0	6	428	2568
	CA50	11	8.0	12	204	2448
	CA50	12	10.0	4	265	1060
	CA50	13	12.5	6	134	804
	CA50	14	6.3	6	100	600
	CA50	15	6.3	5	26	130
	CA50	16	8.0	2	158	316
B4	CA50	17	8.0	4	116	464
	CA50	18	8.0	6	308	1848
	CA50	19	8.0	8	184	1552
	CA50	20	10.0	6	120	720
	CA50	21	10.0	4	195	780
	CA50	22	6.3	24	100	2400
	CA50	23	6.3	20	26	520
	CA50	24	6.3	4	26	104
	CA50	25	6.3	5	80	400
	CA50	26	8.0	13	100	1300
	CA50	27	8.0	13	77	351
	CA50	28	8.0	16	158	2528
	CA50	29	8.0	20	116	3112
	CA50	30	8.0	48	308	14784
CA50	31	8.0	64	194	12416	
CA50	32	10.0	36	120	4320	
CA50	33	10.0	6	67	402	
CA50	34	10.0	32	185	6240	
CA50	35	12.5	6	129	774	

Resumo do aço

AÇO	DIAM (mm)	C.TOTAL (m)	QUANT (Barras)	UNID	PESO (kg)
CA50	6.3	463	4	12 m	11
CA50	8.0	481.7	41	12 m	150
CA50	10.0	142.5	12	12 m	88
CA50	12.5	15.8	2	12 m	15
PESO TOTAL (kg)					
CA50					304

Volume de concreto (C-25) = 3.97 m³
Área de forma = 27.82 m²

ARMAÇÃO DOS PILARES DA FUNDAÇÃO



Relação do aço

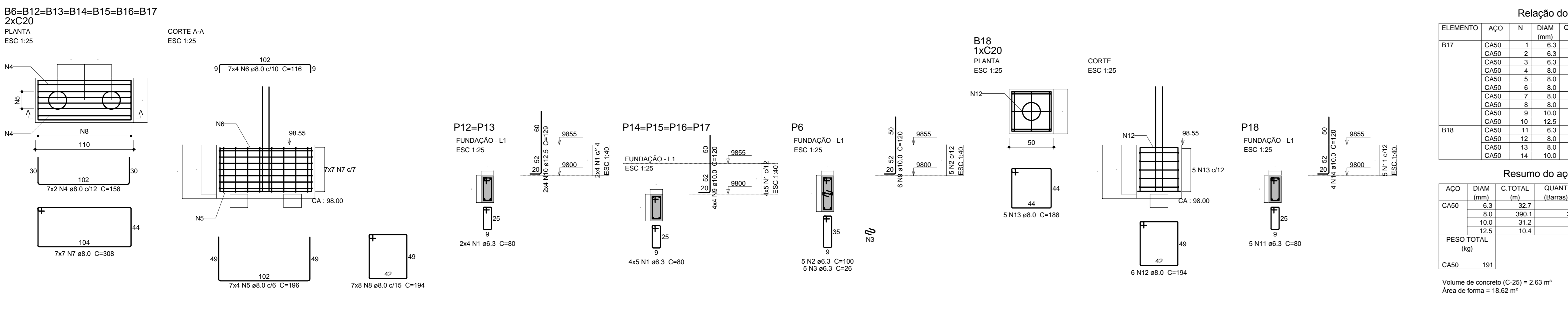
ELEMENTO	AÇO	N	DIAM (mm)	QUANT	C.UNIT (cm)	C.TOTAL (cm)
P6	CA50	1	6.3	16	100	1600
	CA50	2	6.3	16	26	416
	CA50	3	10.0	6	238	1428
2xP12	CA50	4	6.3	28	80	2240
	CA50	5	12.5	8	248	1984
SxP14	CA50	6	6.3	80	80	6400
	CA50	7	10.0	20	238	4760

Resumo do aço

AÇO	DIAM (mm)	C.TOTAL (m)	QUANT (Barras)	UNID	PESO (kg)
CA50	6.3	195.6	9	12 m	26
CA50	10.0	61.9	6	12 m	38
CA50	12.5	19.9	2	12 m	19
PESO TOTAL (kg)					
CA50					83

Volume de concreto (C-25) = 0.66 m³
Área de forma = 13.61 m²

ARMAÇÃO DOS BLOCOS DA FUNDAÇÃO



Relação do aço

ELEMENTO	AÇO	N	DIAM (mm)	QUANT	C.UNIT (cm)	C.TOTAL (cm)
B17	CA50	1	6.3	28	80	2240
	CA50	2	6.3	5	100	500
	CA50	3	6.3	5	296	1480
	CA50	4	8.0	14	158	2212
B18	CA50	5	8.0	28	196	5488
	CA50	6	8.0	28	116	3248
	CA50	7	8.0	49	308	15092
	CA50	8	8.0	56	194	10864
	CA50	9	10.0	22	120	2640
	CA50	10	12.5	8	129	1032
	CA50	11	6.3	5	80	400
	CA50	12	8.0	6	194	1164
	CA50	13	8.0	5	188	940
	CA50	14	10.0	4	120	480

Resumo do aço

AÇO	DIAM (mm)	C.TOTAL (m)	QUANT (Barras)	UNID	PESO (kg)
CA50	6.3	32.7	3	12 m	8
CA50	8.0	380.1	33	12 m	154
CA50	10.0	31.2	3	12 m	19
CA50	12.5	10.4	1	12 m	10
PESO TOTAL (kg)					
CA50					191

Volume de concreto (C-25) = 2.63 m³
Área de forma = 18.62 m²

00 EMISSÃO INICIAL 02/2017
REV: 01 DESCRIÇÃO RESPONSÁVEL DATA

PROJETO EXECUTIVO DE ESTRUTURA

projeto: construção:

Se e de e d s de

GRUPO TÉCNICO DE EDIFICAÇÕES

HOSPITAL REGIONAL DR. LEOPOLDO BEVILACQUA
RUA DOS EXPEDIENTÁRIOS, 140 - PARQUEIRA-AQUÉ - SP
LUXEIRA
ARMAÇÃO DOS BLOCOS, VIGAS DA FUNDAÇÃO E PILARES

PROJETO DE ESTRUTURAS
H=040 EST-02 00
Av. Dr. Enéas Gonçalves de Aguiar, nº 106, 3º andar
São Paulo - SP - CEP: 05424-000
Tel: (11) 3056 8420 Fax: (11) 3056 8482

Arq. ADEMIR DIZIOL FERNANDES
Arq. M. CRISTINA GOMES JOTTEN
Arq. CAMILO CHINGOTTI

TODOS OS DIREITOS RESERVADOS. PROIBIDA TODA A REPRODUÇÃO OU ALTERAÇÃO SEM PRÉVIA AUTORIZAÇÃO.