

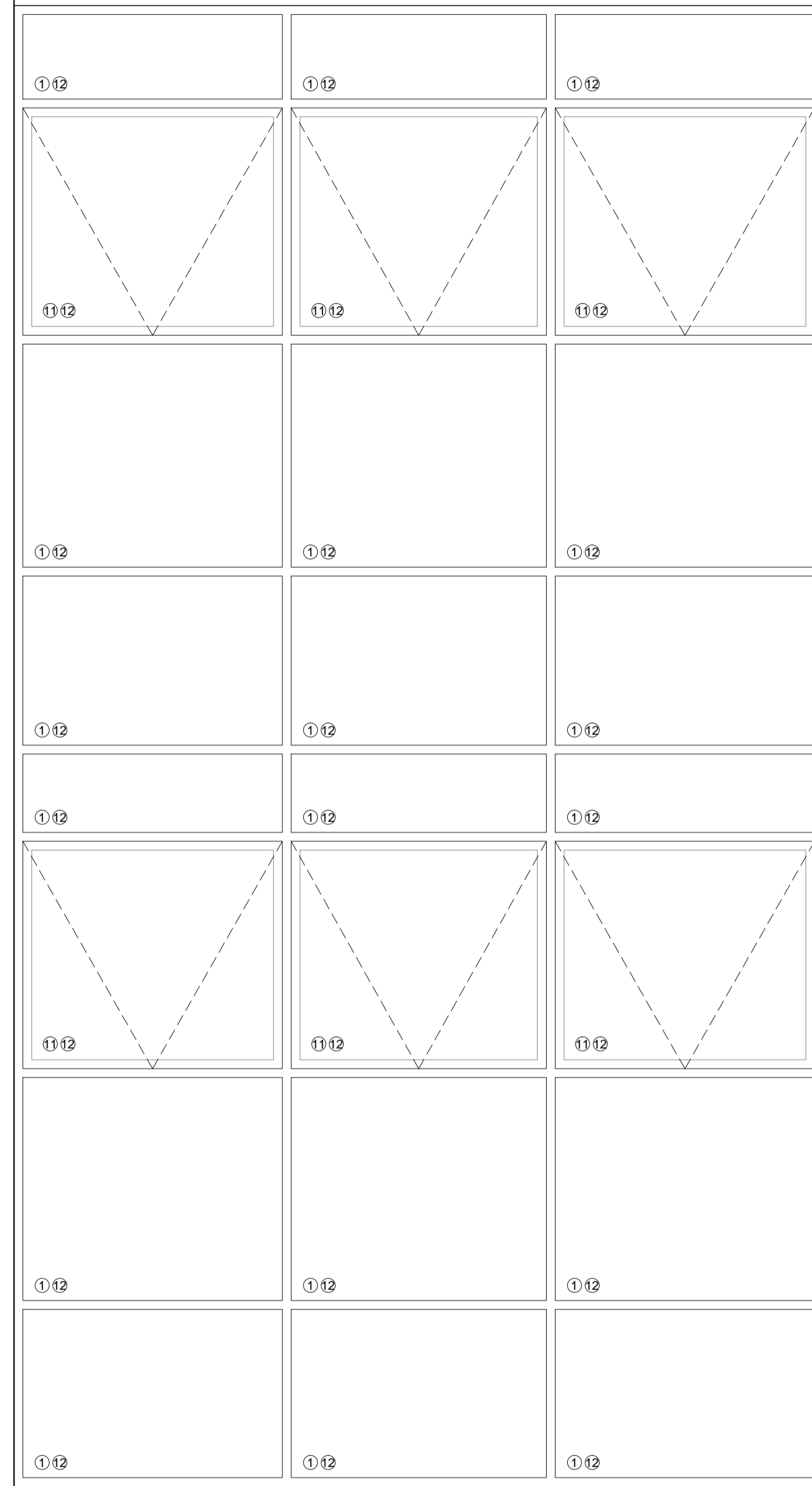
ESPECIFICAÇÕES GERAIS

ESQUADRIAS DE ALUMÍNIO

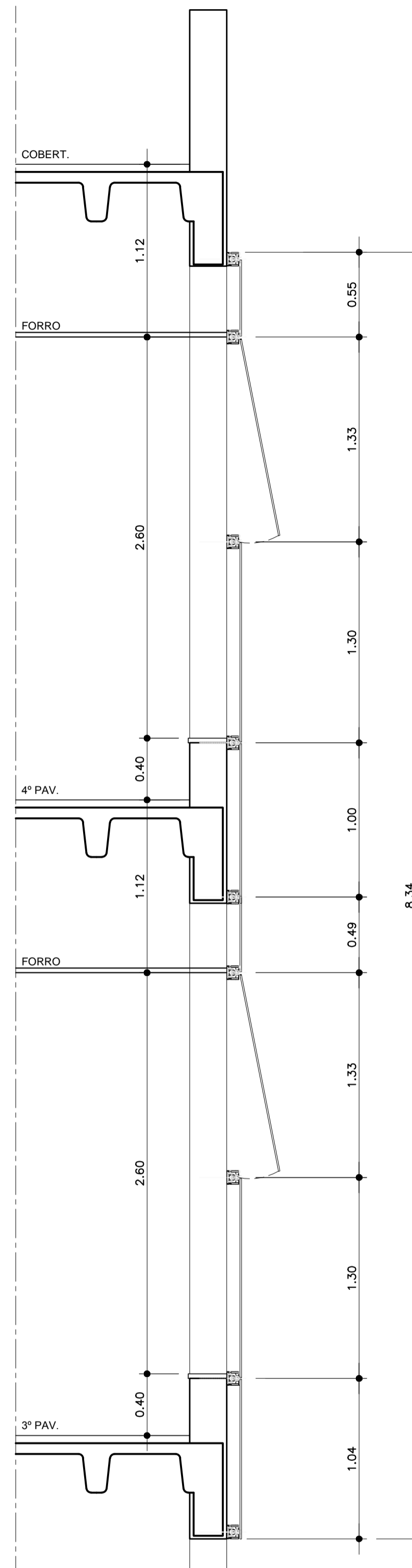
ESQUADRIAS DE ALUMÍNIO COM PINTURA ELETROSTÁTICA A PÓ NA COR BRANCO:

- 1 SISTEMA FIXO
- 2 VIDROS TRANSPARENTES, INCOLORES, LISOS, ESP. 6 mm, NO MÍNIMO.
- 3 VIDROS "JATEADO", INCOLORES, LISOS, ESP. 6 mm, NO MÍNIMO.
- 4 SISTEMA CORRER COM AUTOMATIZAÇÃO POR SENSOR DE PRESENÇA
- 5 SISTEMA BASCULANTE
- 6 SISTEMA DE ABRIR
- 7 ESQUADRIA DE ALUMÍNIO C/ PINTURA ELETROSTÁTICA, COR BRANCO, TIPO GUICHÊ, SISTEMA GUILHOTINA
- 8 VENEZIANA DE ALUMÍNIO C/ PINTURA ELETROSTÁTICA, COR BRANCO, SEM VENTILAÇÃO PERMANENTE
- 9 VENEZIANA DE ALUMÍNIO C/ PINTURA ELETROSTÁTICA, COR BRANCO, COM VENTILAÇÃO PERMANENTE
- 10 PEITORIL DE GRANITO
- 11 SISTEMA MAXIM-AR
- 12 VIDROS LAMINADO TRANSPARENTES, INCOLORES, LISOS, ESP. 8 mm, NO MÍNIMO
- 13 PERFIL DE ALUMÍNIO TIPO "BRISÉ" FIXADO NO CAIXILHO, VER DATALHE ACIMA.
- 14 SISTEMA CORRER

AL 17 ESQUADRIA ALUMÍNIO TIPO "PELE DE VIDRO" - MAXIM-AR / FIXO  
QUANTIDADE: 01

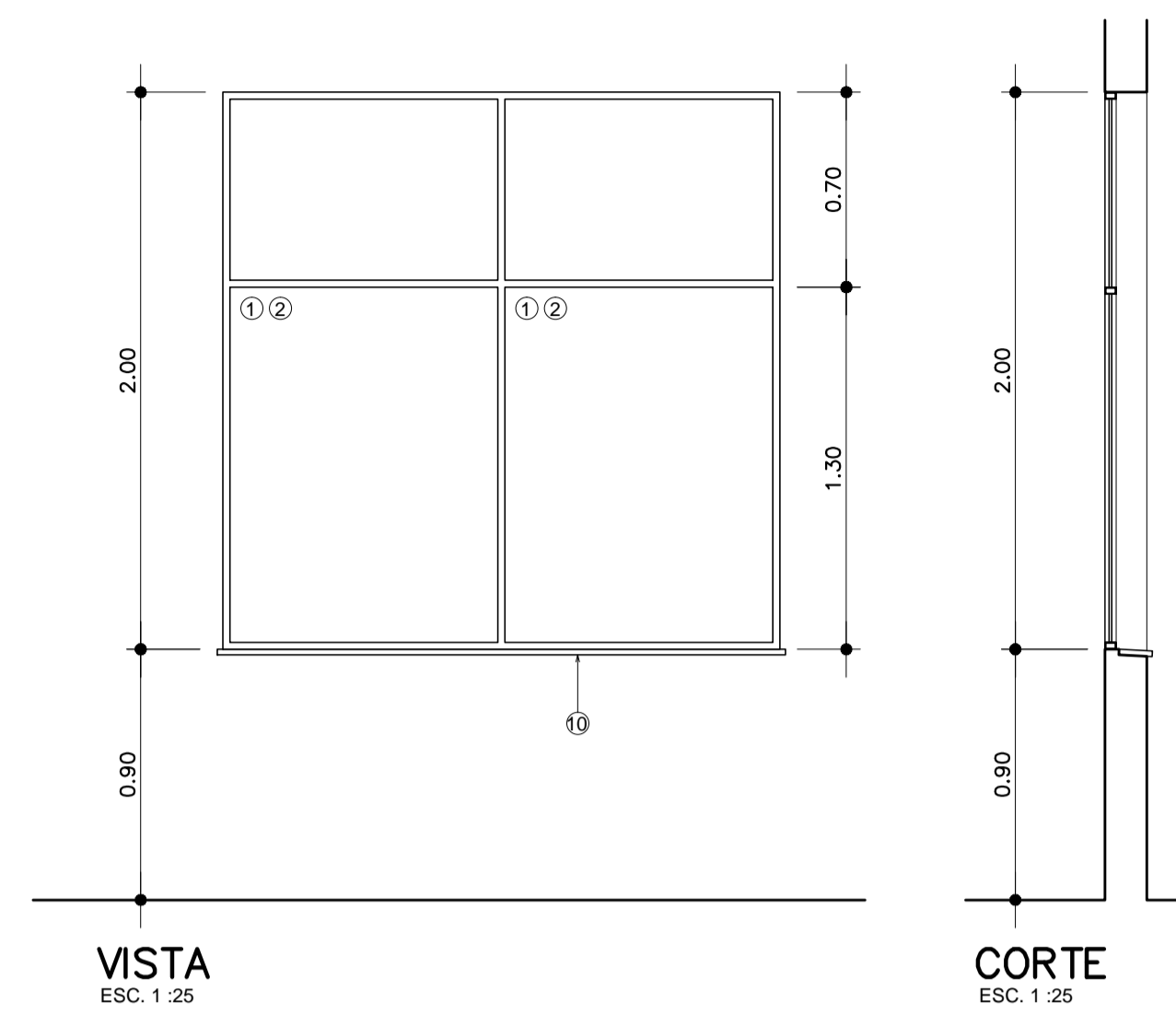


VISTA  
ESC. 1:25



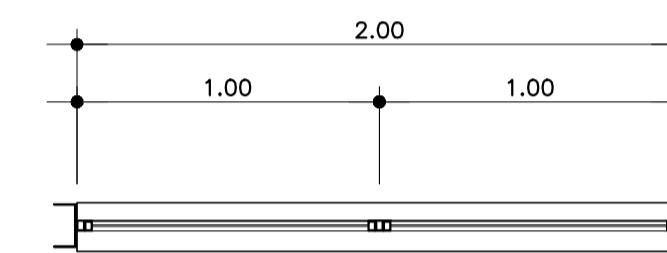
CORTE  
ESC. 1:25

AL 19 CAIXILHO DE ALUMÍNIO - FIXO  
QUANTIDADE: 04



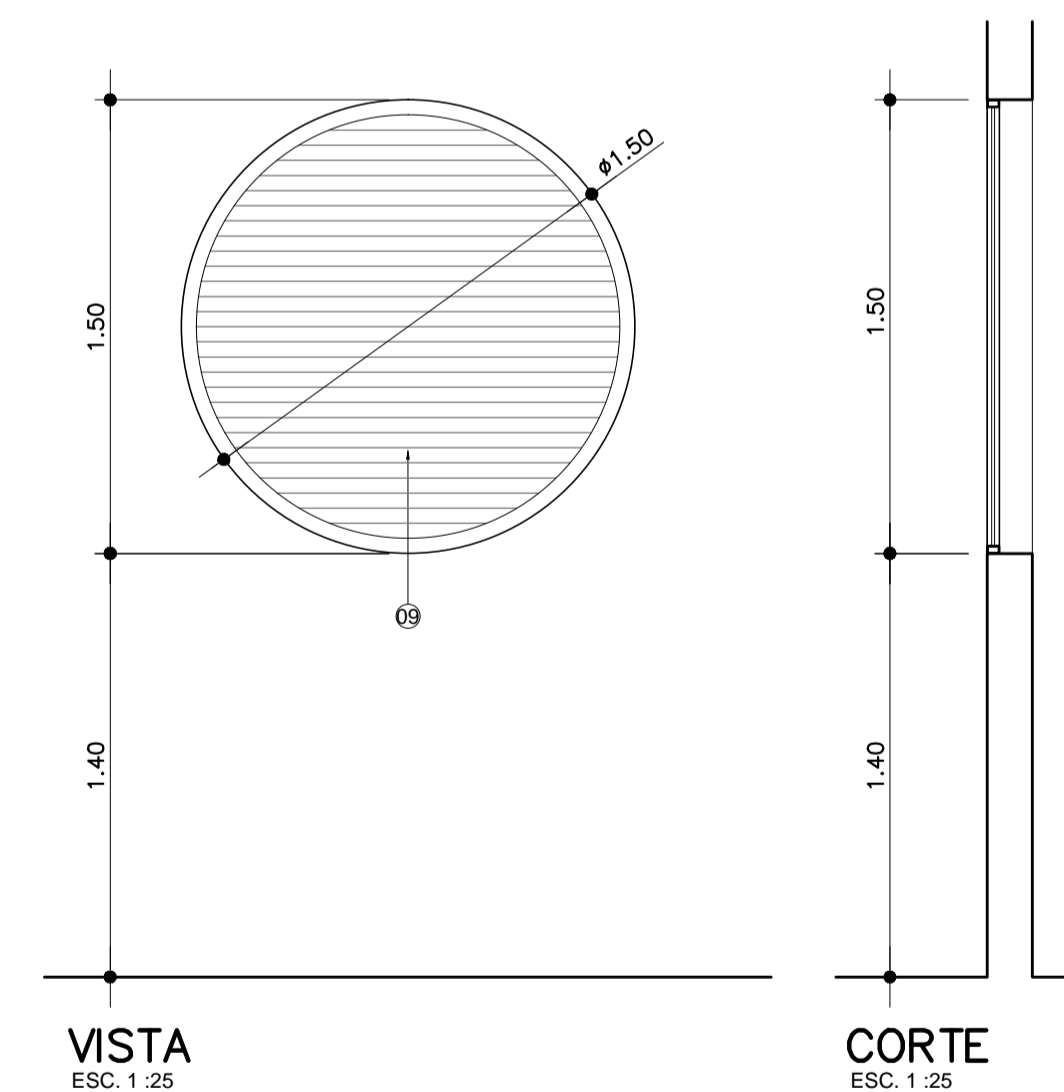
VISTA  
ESC. 1:25

CORTE  
ESC. 1:25



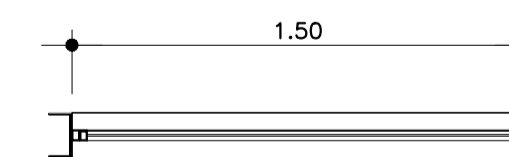
PLANTA  
ESC. 1:25

VA 01 VENEZIANA DE ALUMÍNIO  
QUANTIDADE: 05



VISTA  
ESC. 1:25

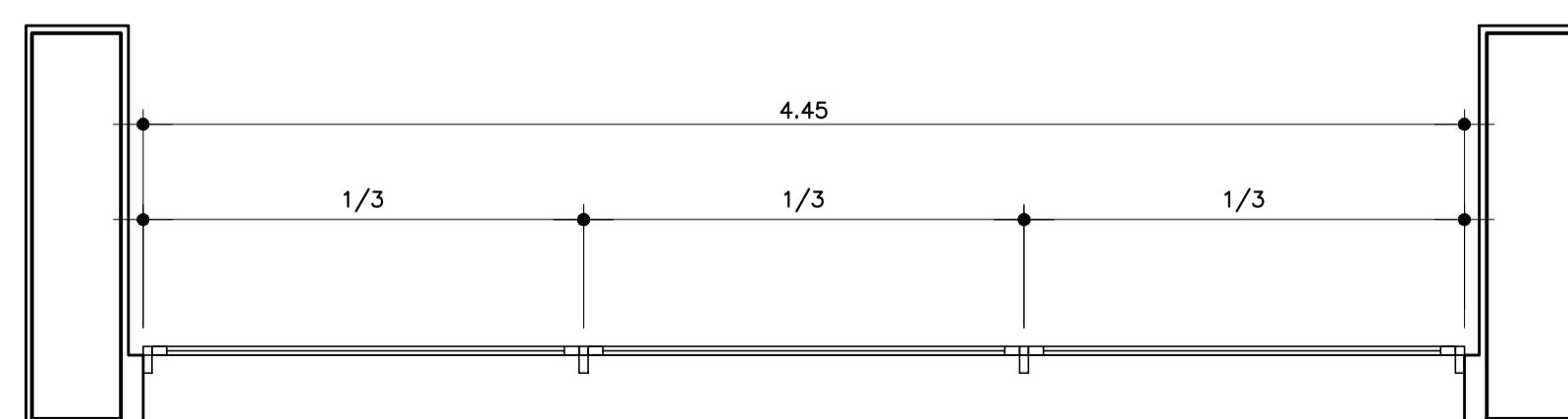
CORTE  
ESC. 1:25



PLANTA  
ESC. 1:25

NOTAS

- 1. CONFERIR MEDIDAS NO LOCAL
- 2. MEDIDAS EM METRO, EXCETO ONDE INDICADO



PLANTA  
ESC. 1:25

REV.	DESCRIÇÃO	RESPONSÁVEL	DATA

Secretaria de Estado da Saúde



HOSPITAL REGIONAL DR. LEOPOLDO BEVILACQUA  
R. DOS EXPEDICIONÁRIOS, 140 - PARIQUERA AÇU - SP  
MAPEAMENTO DE ESQUADRIAS DE ALUMÍNIO  
AL17 / AL19 / VA01

PROJETO DE ARQUITETURA

H-040 AR-42

Av. Dr. Enéas Carvalho de Aguiar, nº188, 3º andar  
São Paulo-SP Cep: 05403-000  
Tel. (11)3066 8420 Fax (11)3066 8482

DIRETOR DE SITE:  
Arq. ADHEMAR DIZIOLI FERNANDES  
COORDENADOR DE PROJETOS:  
Arq. CÂMLIO CHINGOTTE

HRLB-ARQ-EX-HOSP\_FL36-43-CAIXILHOS\_0.DWG  
Arq. M. CRISTINA GOMES JOTTEN