

Produção de cursos:

- ✓ Higienização das mãos
- ✓ Paramentação e desparamentação
- ✓ Uso racional de EPI's
- ✓ Autocuidado – atividade física, saúde emocional
- ✓ Medidas e enfrentamento da Pandemia
- ✓ Protocolo de Atendimento COVID-19 - Médico, Enfermeiro, Fisioterapeuta



SÉRIE EPI's - USO RACIONAL DE EPI's

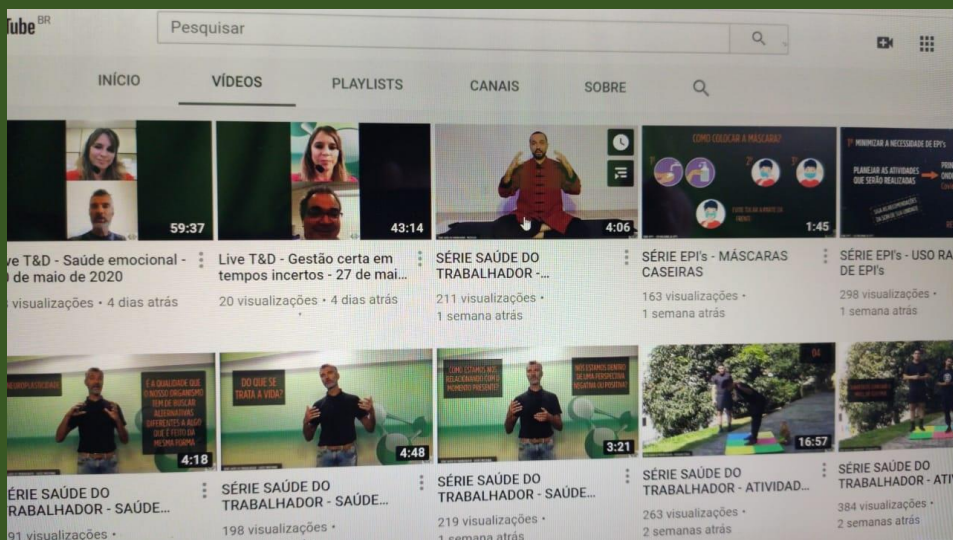
MINIMIZAR A NECESSIDADE DE EPI's

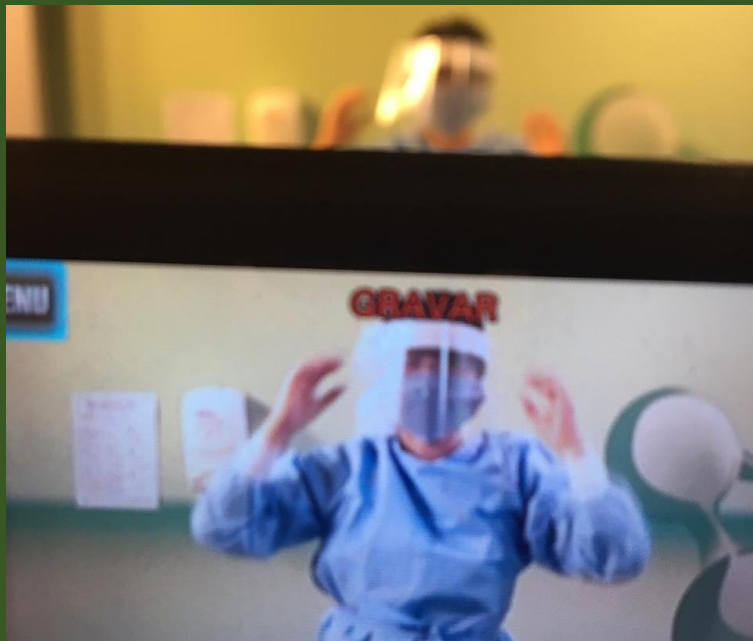
PLANEJAR AS ATIVIDADES QUE SERÃO REALIZADAS

PRINCIPALMENTE NOS LEITOS ONDE TEM PACIENTES COM Covid-19

SIGA AS RECOMENDAÇÕES DA SCIH DE SUA UNIDADE

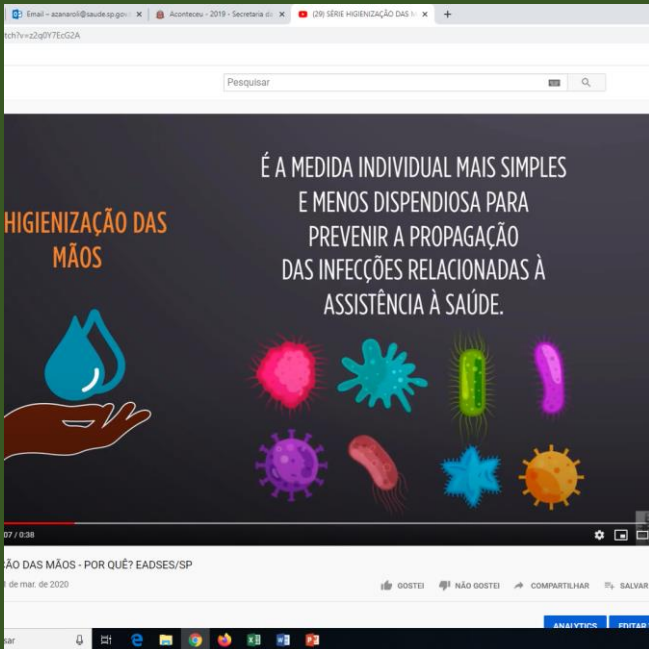
RESTRINGIR AS VISITAS





É A MEDIDA INDIVIDUAL MAIS SIMPLES E MENOS DISPENSÍVEL PARA PREVENIR A PROPAGAÇÃO DAS INFECÇÕES RELACIONADAS À ASSISTÊNCIA À SAÚDE.

HIGIENIZAÇÃO DAS MÃOS

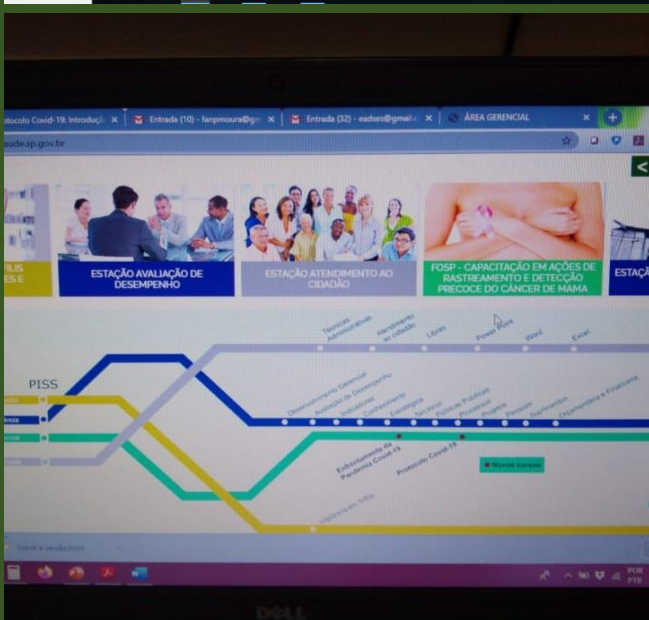


A hand is shown with a blue water droplet falling from it. Below the hand are several colorful, stylized germs: a pink one, a blue one, a green one, a purple one, a red one, a yellow one, and a blue one. The background is dark with white text.

Estação Avaliação de Desempenho

Estação Atendimento ao Cidadão

FOSP - Capacitação em ações de rastreamento e detecção precoce do câncer de mama



The screenshot shows a website with a header and a main content area. The header includes navigation links like 'Entrada (10)', 'Entrada (32)', and 'ÁREA GERENCIAL'. The main content area features three service stations: 'Estação Avaliação de Desempenho', 'Estação Atendimento ao Cidadão', and 'FOSP - Capacitação em ações de rastreamento e detecção precoce do câncer de mama'. Below the stations is a transit map with various lines and stations.

