
BOLETIM ELETRÔNICO

GRUPO TÉCNICO DE AVALIAÇÃO E INFORMAÇÕES DE SAÚDE

Editorial

No Boletim Eletrônico GAIS nº 55 - set/2016 (disponível em http://portal.saude.sp.gov.br/resources/ses/perfil/profissional-da-saude/destaques//gais_jornal_55.pdf) foi apresentada a evolução do registro do quesito raça/cor nos sistemas de informação do SUS, de mortalidade (SIM), de nascidos vivos (SINASC) e de informação hospitalar (SIH). Neste trabalho apresenta-se a situação do registro deste quesito no Sistema de Informação Ambulatorial (SIA/SUS), orientando os gestores sobre as necessidades de aperfeiçoamento da qualidade das informações.

O REGISTRO DO QUESITO RAÇA/COR NO SISTEMA DE INFORMAÇÃO AMBULATORIAL DO SUS/SP

José Dinio Vaz Mendes*
Eliana Takahashi**

Introdução e métodos

O adequado registro do quesito raça/cor nos sistemas de informação do SUS é importante instrumento para a produção de informações epidemiológicas, definição de prioridades e tomada de decisão, bem como o desenvolvimento de ações e estratégias para a redução de iniquidades no ambiente de trabalho, nos processos de formação e educação permanente de profissionais, em todas as ações de saúde e representa um dos objetivos da Política Nacional de Saúde Integral da População Negra (PNSIPN)¹.

No presente trabalho é apresentada a evolução deste registro no Sistema de Informação Ambulatorial – SIA/SUS, no Estado de São Paulo no período de 2008 a 2016. Cabe destacar que o SIA/SUS não dispõe de instrumentos de coleta individualizada para toda a produção ambulatorial.

Assim todas as informações obtidas pelo chamado Boletim de Produção Ambulatorial Consolidado – BPA-C, que representam a maioria dos procedimentos, não dispõe de dados individuais e, portanto, não tem possibilidade de fornecer a informação relativa ao quesito cor.

Entretanto, parte da produção do SIA/SUS permite registro individualizado pelo Boletim de Produção Ambulatorial Individualizado – BPA-I e pela Autorização de Procedimentos de Alta Complexidade – APAC, ambos com possibilidade de registro do quesito cor. A partir de 2012 as redes de atenção psicossocial e de atenção domiciliar, também permitem o registro individualizado. Assim, estas foram as fontes de informação do SIA/SUS utilizadas neste trabalho. No total, 66,4% da produção SIA era registrada em BPA-C em 2008, diminuindo para 62,6% em 2016.

*Médico Especialista em Saúde Pública. Grupo Técnico de Avaliação e Informações de Saúde (Gais), Coordenadoria de Planejamento de Saúde (CPS), Secretaria de Estado da Saúde.

**Assistente Técnica do Grupo Técnico de Avaliação e Informações de Saúde (Gais), Coordenadoria de Planejamento de Saúde (CPS), Secretaria de Estado da Saúde

São apresentados ainda dados regionais do SIA/SUS segundo os Departamentos Regionais de Saúde (DRS) da Secretaria de Estado da Saúde (SES/SP) para alguns dos anos considerados.

Evolução da informação do quesito cor no SIA/SUS/SP de 2008 a 2016

Os procedimentos ambulatoriais que permitem o registro do quesito raça/cor (BPAI, APAC, Redes Psicossocial e de Atenção Domiciliar) registraram aumento do percentual de registro da informação do quesito no

período de 2008 a 2016, que passou de 24,2% para 36,6% nos anos respectivos (Tabela 1).

Em todos os anos avaliados, os procedimentos ambulatoriais que permitem o registro do quesito raça/cor são produzidos, predominantemente, por serviços sob gestão estadual (mais de 90%). No total foram 422,3 milhões de procedimentos em 2016, sendo 383,9 milhões sob gestão estadual e 38,5 milhões na gestão municipal (Tabela 2).

O Gráfico 1 demonstra a evolução do percentual de preenchimento do quesito raça/cor segundo tipo de gestão (estadual ou municipal).

Tabela 1. Registro do quesito raça/cor nos procedimentos ambulatoriais* SUS. Estado de São Paulo, 2000 a 2016

Raça/Cor Paciente	2008	2009	2010	2011	2012	2013	2014	2015	2016
Branca	57.648.402	76.344.665	71.002.865	87.714.172	110.555.214	118.994.419	130.444.633	127.120.004	122.844.610
Preta	3.298.183	4.119.025	4.053.880	5.469.107	6.941.953	7.743.896	8.669.943	8.572.694	8.281.214
Parda	4.342.428	6.577.681	7.145.078	11.406.333	15.120.696	17.501.446	20.295.744	20.413.669	20.660.827
Amarela	925.177	1.207.283	1.151.685	1.508.460	1.932.846	2.120.271	2.428.362	2.469.302	2.897.643
Indígena	51.041	65.795	53.996	7.241	9.220	10.415	13.001	12.984	19.286
Sem informação	207.888.551	243.243.811	221.150.259	215.928.099	223.730.212	235.457.462	255.487.999	257.151.693	267.619.370
Raça/cor informado	66.265.231	88.314.449	83.407.504	106.105.313	134.559.929	146.370.447	161.851.683	158.588.653	154.703.332
Total	274.153.782	331.558.260	304.557.763	322.033.412	358.290.141	381.827.909	417.339.682	415.740.346	422.322.950
% Raça/cor informado	24,2	26,6	27,4	32,9	37,6	38,3	38,8	38,1	36,6

Fonte: SIA/SUS.

* BPAI, APAC, Rede Psicossocial e Atenção Domiciliar.

Tabela 2. Total de procedimentos ambulatoriais* SUS que permitem o registro do quesito raça/cor segundo tipo de gestão. Estado de São Paulo, 2000 a 2016

Anos	Tipo de Gestão				Total de Procedimentos
	Estadual	%	Municipal	%	
2008	255.250.244	93,1	18.903.538	6,9	274.153.782
2009	310.917.002	93,8	20.641.258	6,2	331.558.260
2010	281.669.066	92,5	22.888.697	7,5	304.557.763
2011	294.750.234	91,5	27.283.178	8,5	322.033.412
2012	329.867.462	92,1	28.422.679	7,9	358.290.141
2013	351.245.885	92,0	30.582.024	8,0	381.827.909
2014	383.059.312	91,8	34.280.370	8,2	417.339.682
2015	379.987.143	91,4	35.753.203	8,6	415.740.346
2016	383.859.746	90,9	38.463.204	9,1	422.322.950

Fonte: SIA/SUS.

* BPAI, APAC, Rede Psicossocial e Atenção Domiciliar.

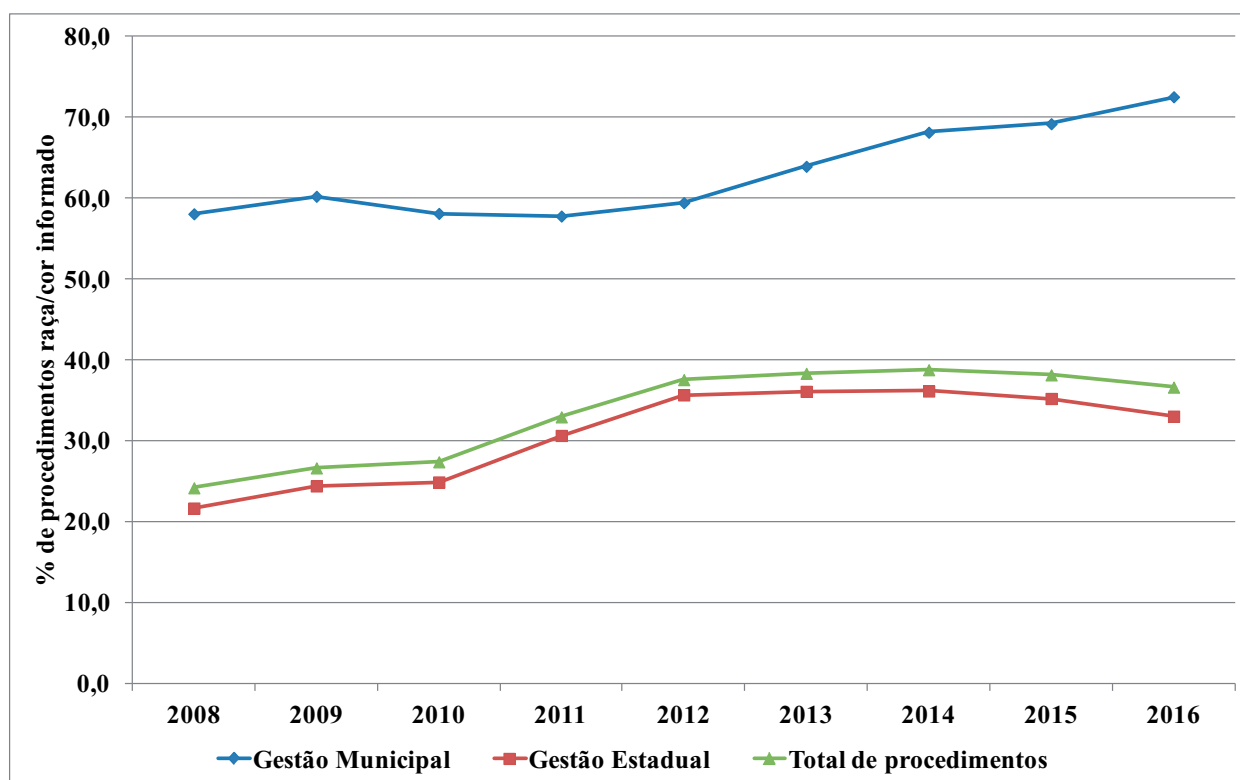
Observa-se que o percentual do quesito informado nos procedimentos ambulatoriais de serviços sob gestão municipal evoluiu de 58% em 2008 para 72,6% em 2016. O preenchimento da informação nos serviços sob gestão estadual passou de 21,7% para 33% no mesmo período e, como a maior parte destes procedimentos pertence à gestão estadual, como foi visto anteriormente, a média estadual de preenchimento acompanha a tendência da gestão estadual, com percentual um pouco maior.

O preenchimento do quesito raça/cor nos procedimentos ambulatoriais em unidades de saúde sob gestão municipal em 2016

Dentre os procedimentos ambulatoriais das unidades sob gestão municipal que permitem registrar o quesito raça/cor, os subgrupos que apresentam a maior frequência são as consultas/atendimentos/acompanhamentos, a fisioterapia e os diagnósticos laboratoriais clínicos, que em conjunto superam 50% do total de procedimentos e que apresentam mais de 70%

da informação sobre o quesito raça/cor preenchido. (Tabela 3). Os menores percentuais de preenchimento do quesito raça/cor ocorrem em alguns procedimentos de diagnóstico (tomografia, ultrassom, endoscopia, entre outros), a maioria por volta de 60%, sendo o menor valor de preenchimento em procedimentos de anatomopatologia, com 40%.

No que se refere aos tipos de estabelecimentos de saúde da gestão municipal, a maioria dos procedimentos ambulatoriais estão nas clínicas especializadas, nos hospitais gerais, nos centros de atenção psicossocial, nas unidades de diagnóstico e terapêutica e nas unidades básicas/centros de saúde (Tabela 4). De todas estas unidades, apenas aqueles estabelecimentos de diagnóstico e terapêutica possuem valores de preenchimento do quesito raça/cor menor que 60%. Os serviços com valores menores de 50% como o hospital dia, unidades móveis, pronto socorro especializado ou laboratório de saúde pública, não são unidades que tenham grande produção de procedimentos ambulatoriais



Fonte: SIA/SUS.

Gráfico 1. Evolução do percentual de preenchimento do quesito raça/cor informado nos procedimentos ambulatoriais SUS segundo tipo de gestão. Estado de São Paulo, 2000 a 2016

Tabela 3. Registro do quesito raça/cor em unidades de saúde SUS sob Gestão Municipal segundo subgrupo de procedimentos ambulatoriais*. Estado de São Paulo, 2016

SubGrupo de procedimento	Raça/cor					informada	%	Sem informação	Total	%
	Branca	Preta	Parda	Amarela	Indígena					
0301-Consultas / Atendimentos / Acompanh.	4.618.079	528.836	2.126.093	213.717	471	7.487.196	75,4	2.440.823	9.928.019	25,8
0302-Fisioterapia	4.037.998	241.421	950.217	259.182	1.130	5.489.948	78,7	1.487.433	6.977.381	18,1
0202-Diagnóstico em laboratório clínico	1.772.129	334.569	605.599	61.510	220	2.774.027	70,1	1.180.791	3.954.818	10,3
0803-Autorização / Regulação	1.423.119	82.577	254.405	177.178	78	1.937.357	73,2	709.461	2.646.818	6,9
0205-Diagnóstico por ultra-sonografia	965.270	87.491	371.820	90.385	321	1.515.287	61,9	930.734	2.446.021	6,4
0211-Métodos diagnósticos em especialidades	904.203	66.978	326.527	36.644	217	1.334.569	65,5	703.241	2.037.810	5,3
0305-Tratamento em nefrologia	1.066.940	270.688	398.878	22.768	211	1.759.485	92,2	147.935	1.907.420	5,0
0203-Diagnóstico por anatomia patol. e citopat	522.989	38.134	99.505	64.440	178	725.246	40,0	1.088.249	1.813.495	4,7
0304-Tratamento em oncologia	818.798	73.072	218.308	15.117	156	1.125.451	74,5	385.830	1.511.281	3,9
0204-Diagnóstico por radiologia	447.431	36.872	133.576	35.938	62	653.879	60,8	420.884	1.074.763	2,8
0401-Peq cirurg.e cirurg pele,tec. subcut mucosa	393.836	39.378	116.659	21.204	72	571.149	79,2	150.342	721.491	1,9
0206-Diagnóstico por tomografia	232.203	24.301	86.785	13.957	55	357.301	67,1	175.180	532.481	1,4
0701-Órteses.próteses e mat.espec. não rel ato cir	285.593	16.398	43.264	28.225	13	373.493	75,5	121.023	494.516	1,3
0214-Diagnóstico por teste rápido	162.319	14.789	59.201	16.383	22	252.714	79,2	66.491	319.205	0,8
0307-Tratamentos odontológicos	154.064	15.922	68.405	9.913	4	248.308	81,0	58.147	306.455	0,8
0209-Diagnóstico por endoscopia	89.307	7.203	34.164	7.111	34	137.819	56,0	108.421	246.240	0,6
0101-Ações coletivas/individuais em saúde	152.894	9.214	41.283	24.372	14	227.777	93,1	16.910	244.687	0,6
0501-Coleta/exame p/doação órgãos,tec.,cél.transp	125.380	28.190	37.273	2.887	9	193.739	97,3	5.412	199.151	0,5
0303-Tratamentos clínicos (outras especialid.)	80.992	8.257	13.835	914	4	104.002	55,8	82.384	186.386	0,5
0207-Diagnóstico por ressonância magnética	62.183	4.386	21.654	3.190	7	91.420	72,2	35.157	126.577	0,3
Todos os demais	366.042	43.439	115.295	21.198	98	546.072	69,3	242.117	788.189	2,0
Total	18.681.769	1.972.115	6.122.746	1.126.233	3.376	27.906.239	72,6	10.556.965	38.463.204	100,0

Fonte: SIA/SUS.

* BPAI, APAC, Rede Psicossocial e Atenção Domiciliar.

Tabela 4. Registro do quesito raça/cor em procedimentos ambulatoriais* ocorridos em unidades de saúde SUS sob Gestão Municipal segundo tipo de estabelecimento. Estado de São Paulo, 2016

Tipo de Estabelecimento	Raça/cor					informada	%	Sem informação	Total	%
	Branca	Preta	Parda	Amarela	Indígena					
36 CLIN. ESPECIAL./AMBUL. ESPECIAL.	4.616.898	603.061	1.387.219	250.480	1.064	6.858.722	72,7	2.573.226	9.431.948	24,5
05 HOSPITAL GERAL	4.753.115	493.925	1.432.941	171.575	1.090	6.852.646	81,6	1.545.332	8.397.978	21,8
70 CENTRO DE AT. PSICOSSOCIAL-CAPS	2.160.668	349.996	1.051.560	76.036	188	3.638.448	76,8	1.097.245	4.735.693	12,3
39 UN.DE . APOIO DE DIAGN E TERAPIA	1.705.779	132.587	763.250	151.821	240	2.753.677	58,4	1.961.265	4.714.942	12,3
02 C. DE SAUDE/UN. BASICA DE SAUDE	2.311.777	152.376	586.784	201.869	234	3.253.040	85,2	567.221	3.820.261	9,9
04 POLICLINICA	989.639	72.971	298.951	85.178	146	1.446.885	69,2	644.365	2.091.250	5,4
07 HOSPITAL ESPECIALIZADO	872.157	64.619	260.168	37.749	195	1.234.888	59,9	826.304	2.061.192	5,4
68 SECRETARIA DE SAUDE	321.974	19.838	69.416	55.928	10	467.166	82,2	101.266	568.432	1,5
62 HOSPITAL DIA	153.545	18.982	72.467	10.016	14	255.024	48,6	269.513	524.537	1,4
81 CENTRAL DE REGULACAO	185.413	15.359	18.117	9.527	0	228.416	44,2	288.708	517.124	1,3
73 PRONTO ANTEDIMENTO	263.535	16.379	51.279	27.636	9	358.838	85,6	60.603	419.441	1,1
40 UNIDADE MOVEI TERRESTRE	46.055	5.885	19.022	17.951	102	89.015	24,1	280.525	369.540	1,0
20 PRONTO SOCORRO GERAL	71.021	7.021	29.180	5.294	16	112.532	59,1	77.955	190.487	0,5
80 LABORATORIO DE SAUDE PUBLICA	20.764	1.934	6.064	503	0	29.265	17,6	136.908	166.173	0,4
22 CONSULTORIO	69.542	5.221	39.792	13.565	44	128.164	78,1	35.946	164.110	0,4
21 PRONTO SOCORRO ESPECIALIZADO	49.996	2.241	5.665	5.958	23	63.883	55,5	51.134	115.017	0,3
Todos os demais	89.891	9.720	30.871	5.147	1	135.630	77,5	39.449	175.079	0,5
Total	18.681.769	1.972.115	6.122.746	1.126.233	3.376	27.906.239	72,6	10.556.965	38.463.204	100,0

Fonte: SIA/SUS.

* BPAI, APAC, Rede Psicossocial e Atenção Domiciliar.

Pode-se notar também que os serviços de saúde da gestão municipal não apresentam muita diferença no percentual de preenchimento do quesito raça/cor quanto à natureza do serviço de saúde (privado, filantrópico ou municipal), os três com mais de 70% de preenchimento (Tabela 5).

O preenchimento do quesito raça/cor nos procedimentos ambulatoriais em unidades de saúde sob gestão estadual em 2016

Os procedimentos que permitem o registro do quesito raça/cor nos serviços de saúde sob gestão estadual são, quase na sua totalidade, aqueles do componente especializado de assistência

farmacêutica, que totaliza 95,4% (ou 366,4 milhões) dos procedimentos em 2016. Os procedimentos de assistência farmacêutica possuem baixo percentual de preenchimento da informação do quesito raça/cor (30,4%), mantendo mais baixa a média estadual (Tabela 6).

Somente 17,5 milhões dos procedimentos são de outros subgrupos e o percentual destes procedimentos com preenchimento da informação do quesito raça/cor atinge 87,5%, com vários subgrupos atingindo valores superiores a 90%, embora alguns com valores inferiores, como é o caso de órteses e próteses, diagnósticos e procedimentos em hemoterapia, diagnóstico por radiologia, acompanhamento de transplantes.

Tabela 5. Registro do quesito raça/cor em procedimentos ambulatoriais* ocorridos em unidades de saúde SUS sob Gestão Municipal segundo natureza do prestador. Estado de São Paulo, 2016

Natureza do prestador	Raça/cor					Raça/cor informada	% inform.	Sem informação	Total	%
	Branca	Preta	Parda	Amarela	Indígena					
Filantropicas	7.157.962	614.913	2.323.674	257.681	1.480	10.355.710	73,1	3.812.372	14.168.082	36,8
Municipais	9.042.866	868.256	2.878.156	718.399	1.072	13.508.749	71,8	5.309.025	18.817.774	48,9
Privado	2.474.450	488.087	920.045	149.882	824	4.033.288	74,0	1.413.576	5.446.864	14,2
Outros	6.491	859	871	271	0	8.492	27,9	21.992	30.484	0,1
Total	18.681.769	1.972.115	6.122.746	1.126.233	3.376	27.906.239	72,6	10.556.965	38.463.204	100,0

Fonte: SIA/SUS. * BPAI, APAC, Rede Psicossocial e Atenção Domiciliar.

Tabela 6. Registro do quesito raça/cor em unidades de saúde SUS sob Gestão Estadual segundo subgrupo de procedimentos ambulatoriais*. Estado de São Paulo, 2016

SubGrupo de procedimento	Branca	Preta	Parda	Amarela	Indígena	Raça/cor informada	% inform.	Sem informação	Total	%
0604-Componente Especializ. da Assist.Farmacêutica	93.343.057	5.339.529	11.234.068	1.551.939	13.177	111.481.770	30,4	254.886.087	366.367.857	95,4
0202-Diagnóstico em laboratório clínico	1.207.500	178.653	386.050	28.375	220	1.800.798	91,8	160.579	1.961.377	0,5
0304-Tratamento em oncologia	1.347.639	95.851	316.279	16.350	255	1.776.374	97,5	46.184	1.822.558	0,5
0205-Diagnóstico por ultra-sonografia	967.627	85.694	422.500	18.122	480	1.494.423	92,7	117.396	1.611.819	0,4
0203-Diagnóstico por anatomia patológica e citopat	922.003	46.731	147.612	40.012	382	1.156.740	74,0	406.207	1.562.947	0,4
0211-Métodos diagnósticos em especialidades	1.045.935	65.778	311.304	18.091	354	1.441.462	94,8	79.414	1.520.876	0,4
0302-Fisioterapia	828.839	71.569	389.061	19.211	113	1.308.793	96,3	50.826	1.359.619	0,4
0305-Tratamento em nefrologia	852.936	154.263	248.040	21.493	65	1.276.797	98,7	16.226	1.293.023	0,3
0701-Órteses,próteses e mat.espec. não relato cir	581.945	23.042	125.038	6.819	370	737.214	61,0	471.999	1.209.213	0,3
0206-Diagnóstico por tomografia	569.849	49.561	237.543	7.520	159	864.632	92,3	72.089	936.721	0,2
0301-Consultas / Atendimentos / Acompanhamentos	592.325	49.172	124.543	13.027	22	779.089	93,5	54.241	833.330	0,2
0204-Diagnóstico por radiologia	320.702	22.486	180.240	6.631	44	530.103	66,6	265.943	796.046	0,2
0212-Diagnóstico e procedim. especiais em hemotera	133.301	10.721	37.450	1.051	4	182.527	48,5	194.168	376.695	0,1
0209-Diagnóstico por endoscopia	235.784	19.085	89.711	4.872	55	349.507	95,4	16.856	366.363	0,1
0401-Peq cirurg.e cirurg pele,tecido subcut mucosa	201.334	17.354	68.030	2.596	22	289.336	92,4	23.849	313.185	0,1
0501-Coleta/exame p/doação órgãos,tec.,cél.transp	159.485	13.454	19.885	4.155	3	196.982	90,2	21.321	218.303	0,1
0207-Diagnóstico por ressonância magnética	138.996	10.465	50.553	2.338	67	202.419	92,9	15.578	217.997	0,1
0303-Tratamentos clínicos (outras especialidades)	107.671	9.463	22.682	925	11	140.752	76,6	42.918	183.670	0,05
0208-Diagnóstico por medicina nuclear in vivo	95.686	10.641	15.390	982	10	122.709	92,2	10.389	133.098	0,03
0405-Cirurgia do aparelho da visão	92.574	5.535	19.079	1.186	17	118.391	91,8	10.645	129.036	0,03
0306-Hemoterapia	84.674	8.337	22.217	1.507	3	116.738	94,6	6.706	123.444	0,03
0201-Coleta de material	76.061	5.510	21.831	1.209	53	104.664	92,1	9.034	113.698	0,03
0309-Terapias especializadas	71.469	1.756	10.401	226	0	83.852	98,5	1.285	85.137	0,02
0506-Acompanhamento e intercorrências pós-transpl	34.215	2.744	5.538	344	4	42.845	67,8	20.379	63.224	0,02
0417-Anestesiologia	41.234	2.895	9.547	543	4	54.223	93,0	4.104	58.327	0,02
0702-Órteses,próteses,mat.espec relac.ato cirúrgic	21.403	2.457	4.067	465	0	28.392	76,1	8.911	37.303	0,01
Todas as demais	88.597	6.353	19.422	1.421	16	115.809	70,2	49.071	164.880	0,04
Total	104.162.841	6.309.099	14.538.081	1.771.410	15.910	126.797.341	33,0	257.062.405	383.859.746	100,0

Fonte: SIA/SUS.

* BPAI, APAC, Rede Psicossocial e Atenção Domiciliar.

Com relação ao tipo de estabelecimento que produz os procedimentos em questão, também se observa que a quase totalidade dos procedimentos ocorreu nas farmácias (92,3% ou 354,4 milhões de procedimentos) com baixo percentual de preenchimento do quesito raça/cor (30,4%). Os demais estabelecimentos realizam 29,4 milhões de procedimentos e alcançaram 65% de preenchimento do quesito no total (Tabela 7). Entre os estabelecimentos que possuem percentual mais baixo, aparecem as clínicas especializadas (50%), seguidas das unidades de apoio diagnóstico (57,3%) e os hospitais dia (61,3%).

Os serviços de saúde de todas as naturezas atingem valores altos de preenchimento do quesito raça/cor, de 86% (filantrópicos) até quase 100% (nos serviços de OSS). Somente os próprios estaduais (administração direta), devido certamente às farmácias, ficam com valor de 31% de preenchimento. (Tabela 8).

Finalmente, na Tabela 9, pode-se observar que os serviços de saúde estaduais, seja qual for sua natureza, melhoraram o percentual de preenchimento do quesito raça/cor entre 2008 e 2016, embora aqueles da administração direta, que incluem as farmácias, mantenham-se com o percentual mais baixo.

Tabela 7. Registro do quesito raça/cor em procedimentos ambulatoriais* ocorridos em unidades de saúde SUS sob Gestão Estadual segundo tipo de estabelecimento. Estado de São Paulo, 2016

Tipo de Estabelecimento	Branca	Preta	Parda	Amarela	Indígena	Raça/cor informada	% inform.	Sem informação	Total	%
43 FARMACIA	89.942.483	5.186.434	10.983.174	1.532.174	13.115	107.657.380	30,4	246.767.293	354.424.673	92,3
36 CLINICA ESPECIAL./AMBUL. ESPECIAL.	5.782.558	411.962	937.200	70.117	132	7.201.969	46,9	8.158.786	15.360.755	4,0
05 HOSPITAL GERAL	5.546.682	514.669	1.722.102	130.964	2.151	7.916.568	88,6	1.023.484	8.940.052	2,3
07 HOSPITAL ESPECIALIZADO	1.712.550	100.341	397.948	13.352	315	2.224.506	83,2	449.690	2.674.196	0,7
62 HOSPITAL DIA	329.963	26.263	145.226	4.494	49	505.995	61,3	319.982	825.977	0,2
04 POLICLINICA	419.207	26.569	246.534	4.242	135	696.687	97,7	16.353	713.040	0,2
39 UNID. DE APOIO DE DIAGN E TERAPIA	246.937	21.276	50.412	11.735	3	330.363	57,3	246.546	576.909	0,2
70 CENTRO DE AT. PSICOSSOCIAL-CAPS	122.951	16.118	36.506	2.373	0	177.948	99,7	493	178.441	0,0
Todos os demais	59.510	5.467	18.979	1.959	10	85.925	51,9	79.778	165.703	0,0
Total	104.162.841	6.309.099	14.538.081	1.771.410	15.910	126.797.341	33,0	257.062.405	383.859.746	100,0

Fonte: SIA/SUS.

* BPAI, APAC, Rede Psicossocial e Atenção Domiciliar.

Tabela 8. Registro do quesito raça/cor em procedimentos ambulatoriais* ocorridos em unidades de saúde SUS sob Gestão Estadual segundo natureza do prestador. Estado de São Paulo, 2016

Natureza do prestador	Branca	Preta	Parda	Amarela	Indígena	Raça/cor informada	% inform.	Sem informação	Total	%
Estaduais-AME	1.682.904	133.323	764.201	39.279	220	2.619.927	99,1	24.008	2.643.935	0,7
Estaduais-OSS	1.336.262	136.799	890.346	19.961	78	2.383.446	99,1	21.303	2.404.749	0,6
Estaduais-Proprios	94.510.500	5.432.937	11.622.976	1.577.859	13.805	113.158.077	30,7	255.865.720	369.023.797	96,1
Estaduais-Universitarios	2.272.590	164.425	300.908	30.188	605	2.768.716	90,1	305.344	3.074.060	0,8
Estaduais-Outros**	321.492	2.787	7.360	2.513	18	334.170	65,7	174.161	508.331	0,1
Filantrópicas	3.086.897	260.082	654.767	82.271	1.180	4.085.197	86,0	664.828	4.750.025	1,2
Privado	952.196	178.746	297.523	19.339	4	1.447.808	99,5	7.041	1.454.849	0,4
Total	104.162.841	6.309.099	14.538.081	1.771.410	15.910	126.797.341	33,0	257.062.405	383.859.746	100,0

Fonte: SIA/SUS.

* BPAI, APAC, Rede Psicossocial e Atenção Domiciliar.

** serviço de saúde penitenciário, resgate do C. Bombeiros e outros fora da SES.

Tabela 9. Percentual de preenchimento do quesito raça/cor em procedimentos ambulatoriais* realizados em unidades de saúde SUS sob Gestão Estadual segundo natureza do prestador. Estado de São Paulo, 2008 e 2016

Natureza do prestador	2008	2016
Estaduais-AME	12,6	99,1
Estaduais-OSS	29,4	99,1
Estaduais-Outros	5,2	65,7
Estaduais-Proprios	9,1	30,7
Estaduais-Universitarios	88,1	90,1
Filantropicas	73,3	86,0
Privado	88,2	99,5
Total Geral	21,7	33,0

Fonte: SIA/SUS

* BPAI, APAC, Rede Psicossocial e Atenção Domiciliar.

O preenchimento do quesito raça/cor por tipo de estabelecimento de saúde sob gestão estadual segundo Departamentos Regionais de Saúde

Para efeito de comparação do preenchimento da informação do quesito raça/cor nas regiões dos Departamentos Regionais de Saúde – DRS, os serviços

de saúde sob gestão estadual foram divididos em dois grupos: farmácias (Tabela 10) e todos os demais tipos de estabelecimento (Tabela 11).

Embora, no Estado as farmácias tenham um índice de preenchimento médio de 30% da informação do quesito raça/cor, nota-se que em cinco regiões os índices de preenchimento são superiores a 50% (Registro, Ribeirão Preto, São José do Rio Preto, Barretos e Araçatuba). Em todos os restantes, inclusive na Grande São Paulo (na qual se localizam quase metade dos procedimentos), os valores são aproximadamente iguais a 30% ou bem menores. Ressalte-se que o DRS São João da Boa Vista não apresentou nenhum procedimento em estabelecimento “Farmácia”.

Em todos os demais estabelecimentos de saúde sob gestão estadual (retiradas as farmácias), os índices de preenchimento do quesito raça/cor são bem mais altos em todas as regiões, com valores sempre superiores a 70%, exceto em São João da Boa Vista, com o valor de 10% de preenchimento, o que destoa de todo o Estado e sugere a necessidade de avaliação da situação para verificar a razão do baixo índice encontrado (Tabela 11).

Tabela 10. Registro do quesito raça/cor* nos procedimentos SUS realizados no estabelecimento do tipo “Farmácia” sob Gestão Estadual de Saúde segundo Departamento Regional de Saúde. Estado de São Paulo, 2016

DRS Ocor	Branca	Preta	Parda	Amarela	Indígena	Raça/cor informada	% inform.	Sem informação	Total	%
3501 Grande São Paulo	47.787.089	3.405.765	5.352.636	1.066.098	10.437	57.622.025	33,39	114.948.183	172.570.208	48,7
3502 Araçatuba	3.919.594	166.819	786.796	119.133	570	4.992.912	59,90	3.342.538	8.335.450	2,4
3503 Araraquara	629.725	14.851	72.173	466	0	717.215	9,21	7.074.199	7.791.414	2,2
3504 Baixada Santista	653.436	52.001	265.078	5.885	0	976.400	8,50	10.506.172	11.482.572	3,2
3505 Barretos	3.038.998	164.929	553.428	39.261	0	3.796.616	64,38	2.100.861	5.897.477	1,7
3506 Bauru	206.773	7.943	23.809	3.416	19	241.960	1,48	16.057.327	16.299.287	4,6
3507 Campinas	597.993	65.336	137.566	25.873	870	827.638	2,31	35.066.793	35.894.431	10,1
3508 Franca	92.137	4.370	22.669	930	0	120.106	1,96	6.023.010	6.143.116	1,7
3509 Marília	2.225.385	41.089	154.171	39.745	19	2.460.409	22,70	8.380.469	10.840.878	3,1
3510 Piracicaba	3.508.113	103.992	120.690	11.041	480	3.744.316	31,71	8.063.489	11.807.805	3,3
3511 Presidente Prudente	2.154.665	61.428	213.296	18.106	0	2.447.495	32,57	5.067.268	7.514.763	2,1
3512 Registro	169.503	13.817	549.038	15.906	0	748.264	55,71	594.771	1.343.035	0,4
3513 Ribeirão Preto	9.905.245	600.132	971.984	68.121	0	11.545.482	86,61	1.785.620	13.331.102	3,8
3514 São João da Boa Vista	0	0	0	0	0	0	-	0	0	-
3515 São José do Rio Preto	10.980.000	355.607	1.353.371	62.815	0	12.751.793	58,15	9.178.291	21.930.084	6,2
3516 Sorocaba	2.614.590	68.099	223.924	35.473	270	2.942.356	18,58	12.897.476	15.839.832	4,5
3517 Taubaté	1.459.237	60.256	182.545	19.905	450	1.722.393	23,27	5.680.826	7.403.219	2,1
Total	89.942.483	5.186.434	10.983.174	1.532.174	13.115	107.657.380	30,38	246.767.293	354.424.673	100,0

Fonte: SIA/SUS. * BPAI, APAC.

Tabela 11. Registro do quesito raça/cor nos procedimentos ambulatoriais* realizados nos estabelecimentos de saúde SUS sob Gestão Estadual (exceto o tipo “Farmácia”) segundo Departamento Regional de Saúde. Estado de São Paulo, 2016

DRS Ocor	Branca	Preta	Parda	Amarela	Indígena	Raça/cor informada	% inform.	Sem informação	Total	%
3501 Grande São Paulo	3.669.458	392.155	1.832.889	70.688	1.560	5.966.750	83,7	1.164.299	7.131.049	24,2
3502 Araçatuba	182.626	18.041	58.216	13.735	13	272.631	95,1	13.930	286.561	1,0
3503 Araraquara	76.734	7.770	12.432	215	1	97.152	94,0	6.246	103.398	0,4
3504 Baixada Santista	154.808	11.285	131.564	951	7	298.615	91,4	28.082	326.697	1,1
3505 Barretos	606.831	47.020	174.797	3.545	2	832.195	75,4	271.020	1.103.215	3,7
3506 Bauru	938.401	69.923	142.842	19.014	295	1.170.475	97,4	31.277	1.201.752	4,1
3507 Campinas	1.151.109	112.875	217.682	6.293	20	1.487.979	86,8	225.507	1.713.486	5,8
3508 Franca	224.353	37.007	31.944	46.709	3	340.016	98,2	6.107	346.123	1,2
3509 Marília	268.428	13.738	71.115	6.232	110	359.623	88,8	45.493	405.116	1,4
3510 Piracicaba	151.027	8.790	15.356	640	0	175.813	91,6	16.084	191.897	0,7
3511 Presidente Prudente	356.231	25.229	129.724	15.879	66	527.129	94,9	28.458	555.587	1,9
3512 Registro	147.577	15.366	83.171	4.343	40	250.497	85,5	42.349	292.846	1,0
3513 Ribeirão Preto	416.977	38.314	66.966	6.641	13	528.911	92,4	43.248	572.159	1,9
3514 São João da Boa Vista	619.708	32.421	56.052	4.231	8	712.420	9,7	6.640.945	7.353.365	25,0
3515 São José do Rio Preto	931.203	74.926	141.982	9.022	50	1.157.183	96,6	40.496	1.197.679	4,1
3516 Sorocaba	688.171	36.817	73.600	10.229	530	809.347	82,5	172.046	981.393	3,3
3517 Taubaté	3.636.716	180.988	314.575	20.869	77	4.153.225	73,2	1.519.525	5.672.750	19,3
Total	14.220.358	1.122.665	3.554.907	239.236	2.795	19.139.961	65,0	10.295.112	29.435.073	100,0

Fonte: SIA/SUS.

* BPAI, APAC, Rede Psicossocial e Atenção Domiciliar.

Observa-se ainda que a evolução do preenchimento do quesito raça/cor é positivo em todas as regiões entre 2008 e 2016, embora em menor proporção nas farmácias (nas quais permanece baixo em 2016) e bem mais alto nos demais estabelecimentos de saúde, exceto em São João da Boa Vista, conforme já apontado anteriormente (Tabela 12).

Tabela 12. Percentual de preenchimento do quesito raça/cor nos procedimentos ambulatoriais* realizados nos estabelecimentos de saúde SUS sob Gestão Estadual segundo tipo de estabelecimento (Farmácia e outros estabelecimentos) e Departamento Regional de Saúde. Estado de São Paulo, 2008 e 2016

DRS Ocor	Farmácia		Outros estabelecimentos		% no total	
	2008	2016	2008	2016	2008	2016
3501 Grande São Paulo	1,9	33,4	39,8	83,7	29,2	35,4
3502 Araçatuba	10,3	59,9	80,4	95,1	12,3	61,1
3503 Araraquara	1,9	9,2	31,1	94,0	2,1	10,3
3504 Baixada Santista	-	8,5	7,3	91,4	7,3	10,8
3505 Barretos	5,4	64,4	66,2	75,4	13,8	66,1
3506 Bauru	0,8	1,5	70,0	97,4	6,7	8,1
3507 Campinas	1,2	2,3	61,1	86,8	4,7	6,2
3508 Franca	0,1	2,0	73,8	98,2	5,4	7,1
3509 Marília	23,8	22,7	6,2	88,8	14,8	25,1
3510 Piracicaba	8,0	31,7	95,9	91,6	9,0	32,7
3511 Presidente Prudente	-	32,6	97,1	94,9	97,1	36,9
3512 Registro	14,2	55,7	7,2	85,5	13,6	61,1
3513 Ribeirão Preto	3,7	86,6	84,2	92,4	6,8	86,8
3514 São João da Boa Vista	-	-	4,9	9,7	4,9	9,7
3515 São José do Rio Preto	6,9	58,1	38,5	96,6	17,1	60,1
3516 Sorocaba	6,9	18,6	9,3	82,5	8,8	22,3
3517 Taubaté	0,0	23,3	32,6	73,2	15,8	44,9
Total	3,7	30,4	37,1	65,0	21,7	33,0

Fonte: SIA/SUS.

* BPAI, APAC, Rede Psicossocial e Atenção Domiciliar.

Discussão

Constata-se melhoria no preenchimento do quesito raça/cor nas informações ambulatoriais do SUS no Estado de São Paulo, seja em estabelecimentos de saúde sob gestão municipal ou na estadual.

Entretanto, o preenchimento é bem mais baixo nos serviços de saúde da gestão estadual e, tal ocorre, principalmente, por causa das farmácias e dos procedimentos de dispensação de medicamentos que representam a maioria absoluta dos procedimentos sob gestão estadual.

Em quase todas as regiões (exceto em São João da Boa Vista), os demais estabelecimentos de saúde (retiradas as farmácias) sob gestão estadual tem níveis de preenchimento semelhantes aos serviços sob gestão municipal.

No entanto, em todos os serviços de saúde ambulatoriais, existe a possibilidade de melhorar esta informação.

Como bem apontado em Manual do Centro de Referência e Treinamento DST/Aids-SP³, as informações sobre cor ou raça/etnia, conforme classificadas pelo IBGE (Instituto Brasileiro de Geografia e Estatística) devem ser coletadas nos sistemas de informação do SUS, *“para melhorar a qualidade dos serviços de saúde, para elaborar políticas públicas e identificar as doenças e agravos predominantes nos diferentes grupos que compõem a nossa sociedade”* e complementa *“além disso, a informação “cor ou raça/etnia” possibilita ao Sistema Único de Saúde (SUS) cumprir um de seus princípios fundamentais que é a EQUIDADE, ou seja, o compromisso de oferecer a todos cidadãos e cidadãs um tratamento igualitário e, ao mesmo tempo, atender às necessidades que cada situação apresenta. É um dado que pode orientar o tratamento das populações específicas”*

Os gestores do SUS (municipais, regionais e estaduais) devem assim identificar as causas do preenchimento insuficiente, e capacitar os serviços e seus profissionais para garantir que o quesito raça/cor seja adequadamente preenchido em todos os procedimentos ambulatoriais que permitem este registro.

Referências

1. Brasil. Ministério da Saúde. Secretaria de Gestão Estratégica e Participativa. Departamento de Apoio à Gestão Participativa. Política Nacional de Saúde Integral da População Negra: uma política para o SUS – 2. ed. – Brasília: Editora do Ministério da Saúde, 2013.
2. Braz RM, Oliveira PTR, Reis AT, Machado NMS. Avaliação da completude da variável raça/cor nos sistemas nacionais de informação em saúde para aferição da equidade étnico-racial em indicadores usados pelo Índice de Desempenho do Sistema Único de Saúde. Saúde em Debate. Rio de Janeiro, v. 37, n. 99, p. 554-562, out/dez 2013.
3. Estado de São Paulo. Secretaria de Estado da Saúde. Centro de Referência e Treinamento DST/AIDS. Manual: Como e para que Perguntar a Cor ou Raça/Etnia no Sistema Único de Saúde? Estado de São Paulo. 2009.

GAISinforma

É uma publicação do Grupo Técnico de Avaliação e Informações de Saúde (Gais)

Envie comentários e sugestões para
mcecilio@saude.sp.gov.br

Secretaria de Estado da Saúde
Coordenação de conteúdo: Mônica A.M. Cecílio

Centro de Produção e Divulgação Científica – CCD/SES-SP
Projeto gráfico, editoração eletrônica e Revisão