



SECRETARIA DE ESTADO DE  
SAÚDE DE SÃO PAULO

Coordenadoria de Ciência, Tecnologia  
e Insumos Estratégicos de Saúde

# ACOMPANHAMENTO DO USO DO RECURSO DA ASSISTÊNCIA FARMACÊUTICA NA ATENÇÃO BÁSICA

MARIA DO CARMO SCHIAVON

07/2009



## ACOMPANHAMENTO DO USO DO RECURSO DA ASSISTÊNCIA FARMACÊUTICA NA ATENÇÃO BÁSICA

### Legislação

- PORTARIA MS Nº 3237

Aprova as normas de execução e de financiamento da assistência farmacêutica na atenção básica em saúde.

- Art. 8º Conforme o Decreto nº 1.651, de 1995, a prestação de contas dos recursos financeiros transferidos fundo a fundo, bem como dos montantes aplicados pelos gestores estaduais, municipais e do Distrito Federal dar-se-á por meio da apresentação do respectivo **Relatório de Gestão**.

Esta Portaria menciona que:

- Os impactos da execução da Assistência Farmacêutica na Atenção Básica serão monitorados e avaliados por meio de **indicadores** definidos em Portaria específica, não publicada até esta data.



ACOMPANHAMENTO DO USO DO RECURSO DA ASSISTÊNCIA FARMACÊUTICA  
NA ATENÇÃO BÁSICA  
INSTRUMENTO DE ACOMPANHAMENTO DA SES/SP - PLANILHA

MUNICÍPIO/EXERCÍCIO:

POPULAÇÃO:

NOME/CARGO DO RESPONSÁVEL PELO PREENCHIMENTO:

RELATÓRIO SINTÉTICO DOS RECURSOS FINANCEIROS DA ASSISTÊNCIA FARMACÊUTICA NA ATENÇÃO BÁSICA (PORT GM/MS N°3237/2007)				
PACTUADO	TOTAL ANUAL DO RECURSO PACTUADO	APLICADO	TOTAL ANUAL DO RECURSO APLICADO	% DE EXECUÇÃO
RECURSO PACTUADO FEDERAL		RECURSO APLICADO FEDERAL		
RECURSO PACTUADO ESTADUAL		RECURSO APLICADO ESTADUAL		
RECURSO PACTUADO MUNICIPAL		RECURSO APLICADO MUNICIPAL		
TOTAL				
<b>PER CAPTA DO TOTAL DE RECURSOS EXECUTADO:</b>				
AVALIAÇÃO DO DRS (CUMPRE/NÃO CUMPRE/CUMPRE PARCIALMENTE):				

continua



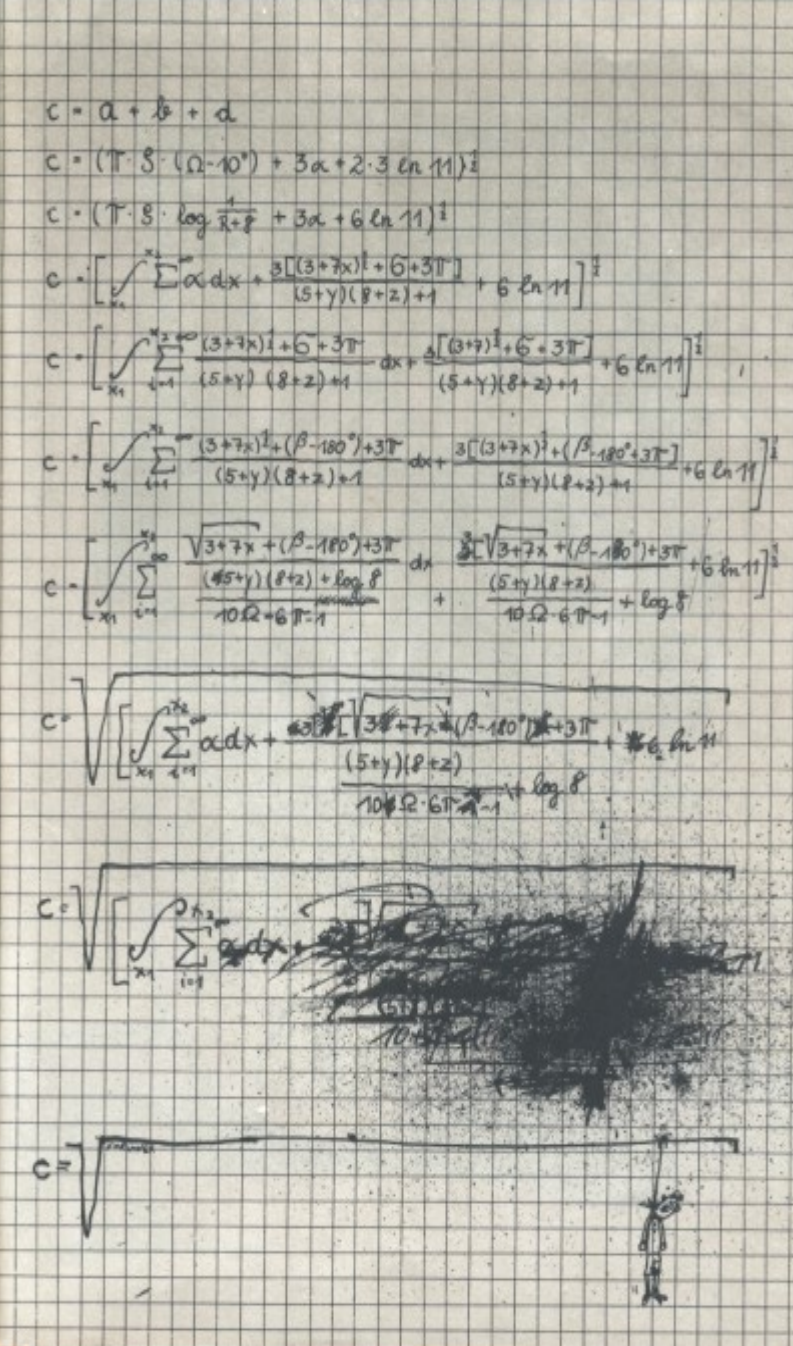
ACOMPANHAMENTO DO USO DO RECURSO DA  
ASSISTÊNCIA FARMACÊUTICA NA ATENÇÃO BÁSICA  
**INSTRUMENTO DE ACOMPANHAMENTO DA  
SES/SP - PLANILHA**

<b>RELATÓRIO SINTÉTICO DOS RECURSOS FINANCEIROS DESTINADOS A INSUMOS PARA O CONTROLE DE DIABETES (PORT GM/MS N°3237/2007)</b>				
<b>PACTUADO</b>	<b>TOTAL ANUAL DO RECURSO PACTUADO</b>	<b>APLICADO</b>	<b>TOTAL ANUAL DO RECURSO APLICADO</b>	<b>% DE EXECUÇÃO</b>
RECURSO PACTUADO ESTADUAL		RECURSO APLICADO ESTADUAL		
RECURSO PACTUADO MUNICIPAL		RECURSO APLICADO MUNICIPAL		
TOTAL				
<b>PER CAPTA DO TOTAL DE RECURSOS EXECUTADO:</b>				
AVALIAÇÃO DO DRS (CUMPRE/NÃO CUMPRE/CUMPRE PARCIALMENTE):				

## COMENTÁRIOS

### 1. Preenchimento da planilha

- Muitos erros – quem preencheu desconhece as pactuações e, aparentemente, confunde pactuação com recurso disponível para aquisição dos medicamentos.
- Muito embora solicitado, a maioria das planilhas foram encaminhadas à CCTIES sem avaliação do DRS.
- Erros de cálculo, como de % de execução.
- % de execução do recurso federal e estadual maior que a pactuação e, provavelmente, por utilização do saldo de 2007 e/ou aplicação do recurso antes da execução.
- Vários municípios alteraram o formato da planilha, dificultando a consolidação.





## ACOMPANHAMENTO DO USO DO RECURSO DA ASSISTÊNCIA FARMACÊUTICA NA ATENÇÃO BÁSICA

### COMENTÁRIOS

#### 2. REPASSE DOS RECURSOS

- Repasse de recurso **Estadual** para aquisição de **insumos** para tratamento de diabetes:  
Agosto/2008 = 8/12  
Dez/Jan/Fev = 4/12

Dois municípios informaram que o repasse do recurso Estadual para insumos foi zero o que não foi confirmado pela serviço de finanças da SES que comprovou o repasse para todos os municípios.

- Repasse de recurso **Federal**

Um município informou que não recebeu do MS o recurso pactuado(?)

- Aguardando total do repasse para licitar (informado por alguns municípios)

#### 3. CUMPRE/NÃO CUMPRE/CUMPRE PARCIALMENTE

Este indicador não será utilizado vez que não foram definidos os critérios de avaliação

#### 4. EXECUÇÃO DOS RECURSOS

Alguns municípios informaram o valor da execução exatamente o mesmo que o valor pactuado (até nos centavos ?!)

Não utilização dos recursos em virtude de recebimento de verbas por emendas parlamentares (citado por alguns municípios)

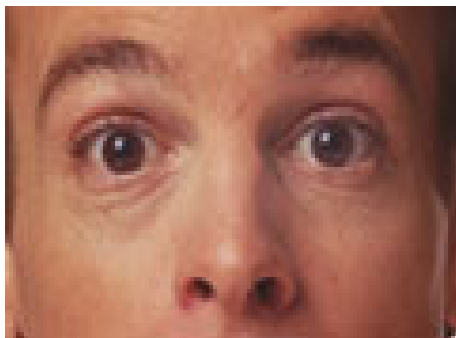
O que você quer dizer com crise de identidade???



# Parâmetros financeiros avaliados

Del. CIB 43 e 49/2008

- Per capita medicamento avaliado:
  - >250 mil: 7,10(4,10 MS+1,50SES+1,50 SMS)
  - <250 mil: 3,55 (2,05 MS + 1,50 SMS)
- Per capita insumo DM avaliado: 0,30 SES+ 0,30 SMS = 0,60



ACOMPANHAMENTO DO USO DO RECURSO DA ASSISTÊNCIA  
FARMACÊUTICA NA ATENÇÃO BÁSICA

**QUADRO SINTÉTICO DAS INFORMAÇÕES DOS MUNICÍPIOS**

	TOTAL	
<b>TOTAL DE DRS</b>	17	100%
Nº DE DRS QUE ENCAMINHARAM A INFORMAÇÃO	14	82%
Nº DE DRS QUE <b>NÃO</b> ENCAMINHARAM A INFORMAÇÃO	3	18%
<b>TOTAL DE NAF</b>	24	100%
Nº DE NAF QUE ENCAMINHARAM A INFORMAÇÃO	20	83%
Nº DE NAF QUE <b>NÃO</b> ENCAMINHARAM A INFORMAÇÃO	5	17%



ACOMPANHAMENTO DO USO DO RECURSO DA  
ASSISTÊNCIA FARMACÊUTICA NA ATENÇÃO BÁSICA

**QUADRO SINTÉTICO DAS INFORMAÇÕES DOS  
MUNICÍPIOS**



<b>DRS/NAF</b>	<b>TOTAL</b>	
<b>TOTAL DE MUNICÍPIOS</b>	<b>645</b>	100%
Nº DE MUNICÍPIO QUE ENCAMINHARAM A INFORMAÇÃO	<b>414</b>	64%
Nº DE MUNICÍPIO QUE <b>NÃO</b> ENCAMINHARAM A INFORMAÇÃO	<b>231</b>	36%



ACOMPANHAMENTO DO USO DO RECURSO DA  
ASSISTÊNCIA FARMACÊUTICA NA ATENÇÃO BÁSICA

**QUADRO SINTÉTICO DAS INFORMAÇÕES DOS  
MUNICÍPIOS**

**MEDICAMENTO**

<b>Percentagem de municípios que cumpriram a pactuação na CIB</b>	<b>TOTAL</b>	
Nº DE MUNICÍPIO QUE ENCAMINHARAM A INFORMAÇÃO	<b>414</b>	100%
Nº DE MUNIC COM PER CAPTA MAIOR QUE O PACTUADO	<b>222</b>	54%
Nº DE MUNIC COM PER CAPTA IGUAL QUE O PACTUADO	<b>54</b>	13%
Nº DE MUNIC COM PER CAPTA MENOR QUE O PACTUADO	<b>138</b>	33%



ACOMPANHAMENTO DO USO DO RECURSO DA  
ASSISTÊNCIA FARMACÊUTICA NA ATENÇÃO BÁSICA

**QUADRO SINTÉTICO DAS INFORMAÇÕES DOS  
MUNICÍPIOS**

**INSUMOS**

<b>Percentagem de municípios que cumpriram a pactuação na CIB</b>	<b>TOTAL</b>	
N° DE MUNICÍPIO QUE ENCAMINHARAM A INFORMAÇÃO	<b>414</b>	100%
N °DE MUNIC COM PERCAPTA MAIOR QUE O PACTUADO	<b>145</b>	35%
N ° DE MUNIC COM PERCAPTA IGUAL QUE O PACTUADO	<b>69</b>	17%
N °DE MUNIC COM PERCAPTA MENOR QUE O PACTUADO	<b>200</b>	48%



ACOMPANHAMENTO DO USO DO RECURSO DA ASSISTÊNCIA  
FARMACÊUTICA NA ATENÇÃO BÁSICA

QUADRO SINTÉTICO DAS INFORMAÇÕES DOS MUNICÍPIOS

<b>Percentagem de execução financeira dos RECURSOS FEDERAIS pactuados para medicamentos, por município</b>	<b>TOTAL</b>	
Nº DE MUNICÍPIO QUE ENCAMINHARAM A INFORMAÇÃO	<b>414</b>	<b>100%</b>
Nº DE MUNIC > DE 100% DE EXECUÇÃO DO PACTUADO	<b>99</b>	<b>24%</b>
Nº DE MUNIC = 100% EXECUÇÃO DO PACTUADO	<b>98</b>	<b>23%</b>
Nº DE MUNIC < 100% DE EXECUÇÃO DO PACTUADO	<b>189</b>	<b>46%</b>
Nº DE MUNIC 0% DE EXECUÇÃO DO PACTUADO	<b>28</b>	<b>7%</b>



## ACOMPANHAMENTO DO USO DO RECURSO DA ASSISTÊNCIA FARMACÊUTICA NA ATENÇÃO BÁSICA

### QUADRO SINTÉTICO DAS INFORMAÇÕES DOS MUNICÍPIOS COM MAIS DE 250.000 HABITANTES

<b>Percentagem de execução financeira dos RECURSOS ESTADUAIS pactuados para medicamentos, por município</b>	<b>TOTAL</b>	
Nº DE MUNICÍPIO QUE ENCAMINHARAM A INFORMAÇÃO	13	100%
Nº DE MUNIC > DE 100% DE EXECUÇÃO DO PACTUADO	4	31%
Nº DE MUNIC = 100% EXECUÇÃO DO PACTUADO	1	7%
Nº DE MUNIC < 100% DE EXECUÇÃO DO PACTUADO	4	31%
Nº DE MUNIC 0% DE EXECUÇÃO DO PACTUADO	4	31%



## ACOMPANHAMENTO DO USO DO RECURSO DA ASSISTÊNCIA FARMACÊUTICA NA ATENÇÃO BÁSICA

### QUADRO SINTÉTICO DAS INFORMAÇÕES DOS MUNICÍPIOS

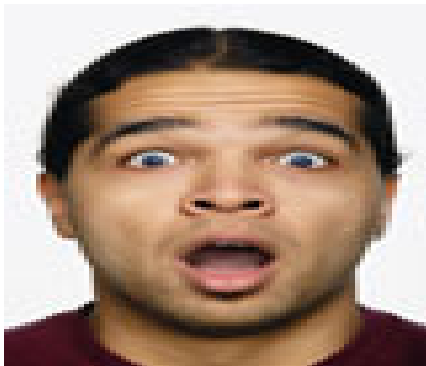
<b>Percentagem de execução financeira dos RECURSOS MUNICIPAIS pactuados para medicamentos, por município</b>	<b>TOTAL</b>	
Nº DE MUNICÍPIO QUE ENCAMINHARAM A INFORMAÇÃO	<b>414</b>	100%
Nº DE MUNIC > DE 100% DE EXECUÇÃO DO PACTUADO	232	56%
Nº DE MUNIC = 100% EXECUÇÃO DO PACTUADO	84	20%
Nº DE MUNIC < 100% DE EXECUÇÃO DO PACTUADO	69	17%
Nº DE MUNIC 0% DE EXECUÇÃO DO PACTUADO	29	7%



ACOMPANHAMENTO DO USO DO RECURSO DA  
ASSISTÊNCIA FARMACÊUTICA NA ATENÇÃO BÁSICA

**QUADRO SINTÉTICO DAS INFORMAÇÕES DOS MUNICÍPIOS**

<b>Percentagem de execução financeira dos RECURSOS ESTADUAIS pactuados para insumos DM, por município</b>	<b>TOTAL</b>	
Nº DE MUNICÍPIO QUE ENCAMINHARAM A INFORMAÇÃO	414	100%
Nº DE MUNIC > DE 100% DE EXECUÇÃO DO PACTUADO	41	10%
Nº DE MUNIC = 100% EXECUÇÃO DO PACTUADO	109	26%
Nº DE MUNIC < 100% DE EXECUÇÃO DO PACTUADO	145	35%
Nº DE MUNIC 0% DE EXECUÇÃO DO PACTUADO	119	29%



ACOMPANHAMENTO DO USO DO RECURSO DA  
ASSISTÊNCIA FARMACÊUTICA NA ATENÇÃO BÁSICA

**QUADRO SINTÉTICO DAS INFORMAÇÕES DOS MUNICÍPIOS**

<b>Percentagem de execução financeira dos RECURSOS MUNICIPAIS pactuados para insumos DM, por município</b>	<b>TOTAL</b>	
Nº DE MUNICÍPIO QUE ENCAMINHARAM A INFORMAÇÃO	414	100%
Nº DE MUNIC > DE 100% DE EXECUÇÃO DO PACTUADO	176	43%
Nº DE MUNIC = 100% EXECUÇÃO DO PACTUADO	75	18%
Nº DE MUNIC < 100% DE EXECUÇÃO DO PACTUADO	80	19%
Nº DE MUNIC 0% DE EXECUÇÃO DO PACTUADO	83	20%





## QUADRO SINTÉTICO DAS INFORMAÇÕES DOS MUNICÍPIOS

- **Indicadores definidos:**


1. Percentagem de municípios que cumpriram a pactuação na CIB
2. Percentagem de execução financeira dos recursos pactuados por município/DRS
3. Valor per capita dos recursos financeiros executados, por município
4. Valor médio per capita, considerando os recursos financeiros executados, por DRS e total do estado



## ACOMPANHAMENTO DO USO DO RECURSO DA ASSISTÊNCIA FARMACÊUTICA NA ATENÇÃO BÁSICA

### QUADRO SINTÉTICO DAS INFORMAÇÕES DOS MUNICÍPIOS

#### Próximas etapas:

- avaliação dos dados levantados por grupo de municípios (estratificação):
  1. >250 mil habitantes
  2. <250 mil habitantes: 
- ✓ Assentamentos
- ✓ IPVS
- ✓ Demais
- Levantamento, por município, das quantidades recebidas de insulinas para comparação com os gastos com insumos para diabetes
- Trabalhar e apresentar os dados dos indicadores 3 e 4 do slide anterior.



Muito obrigada!

Maria do Carmo Marino Schiavon

[mschiavo@saude.sp.gov.br](mailto:mschiavo@saude.sp.gov.br)