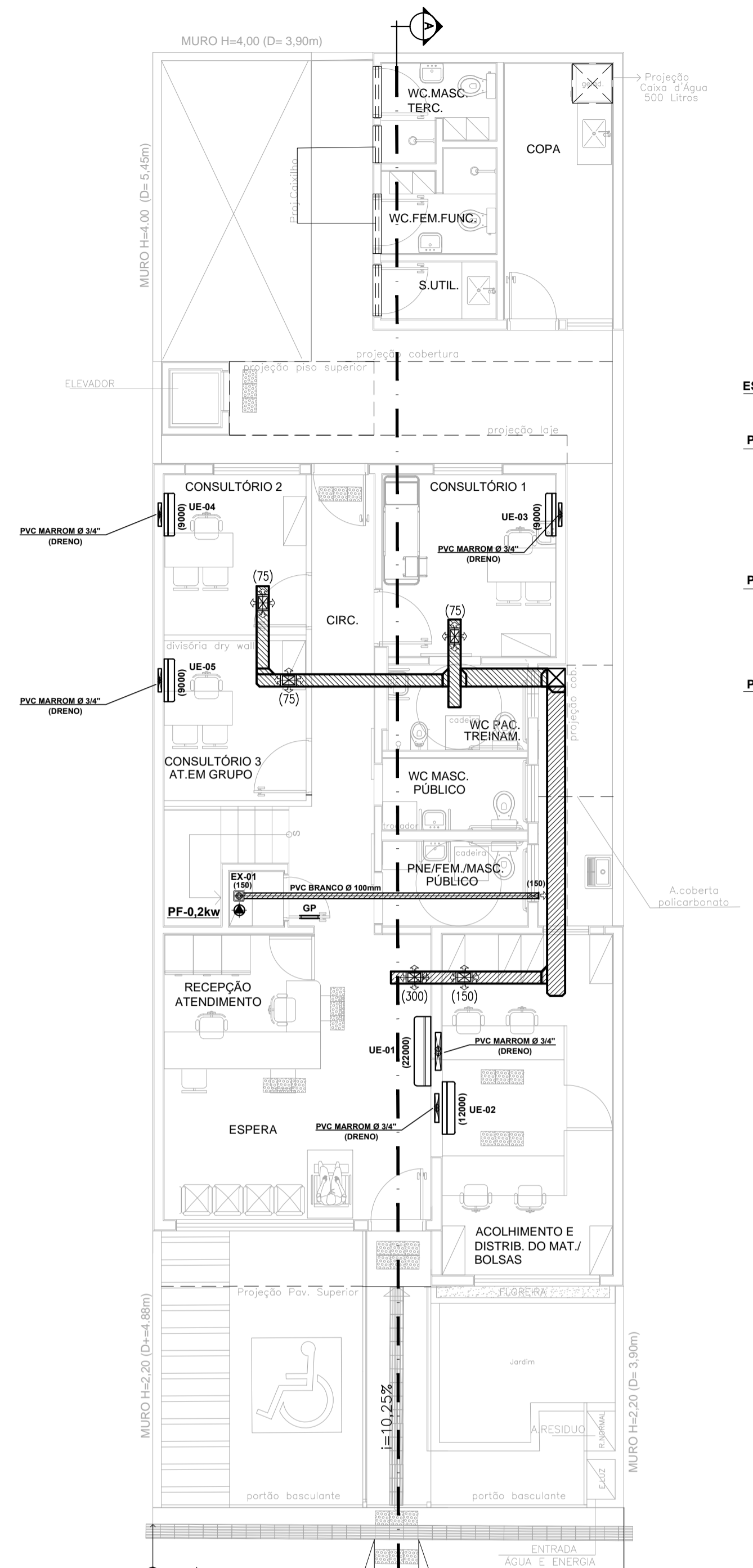


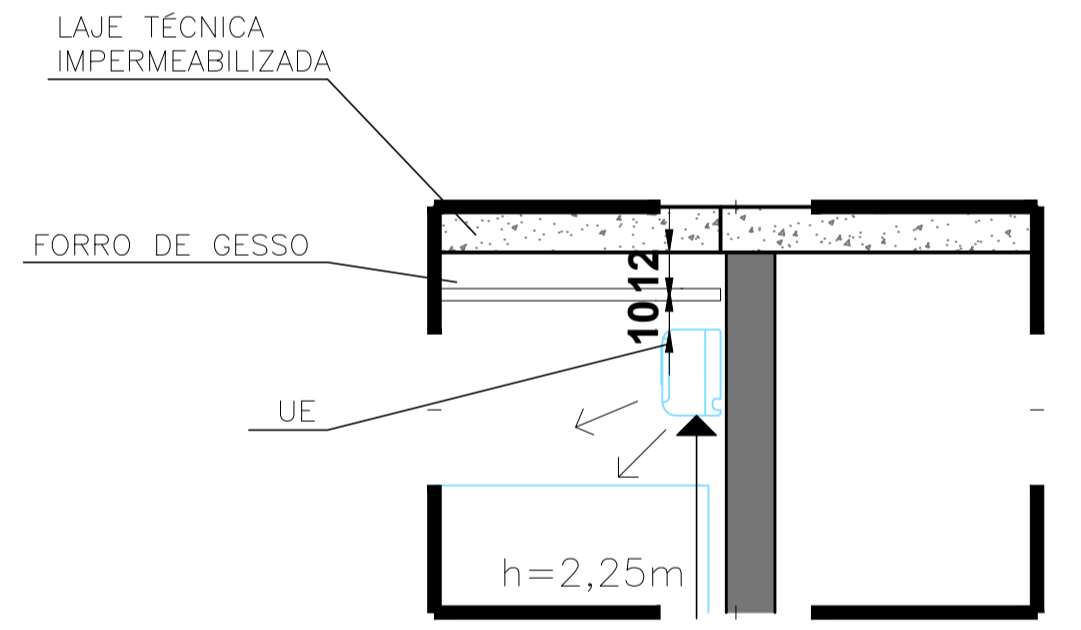
PLANTA REFORMA PAV. SUPERIOR - AR CONDICIONADO  
ESCALA - 1:75



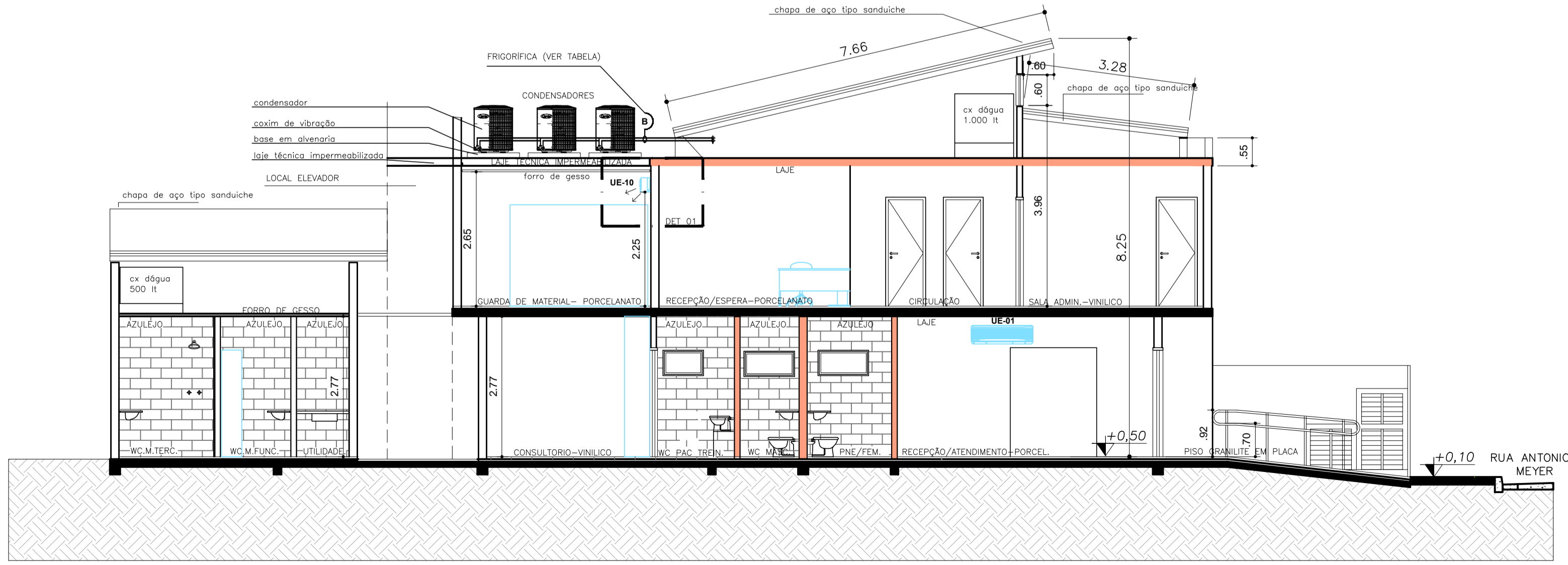
PLANTA REFORMA PAVIMENTO TÉRREO - AR CONDICIONADO  
ESCALA - 1:75



PLANTA REFORMA LAJE TÉCNICA - AR CONDICIONADO  
ESCALA - 1:75



DETALHE 01  
ESCALA - 1:25



CORTE AA  
ESCALA - 1:75

ESPECIFICAÇÕES (FRIGORÍFICA)	
QUANTIDADE	DESCRIMINAÇÃO
4x	9.000 BTU/h = L.G. = #1/2" ; L.L. = #1/4"
6x	12.000 BTU/h = L.G. = #1/2" ; L.L. = #1/4"
1x	22.000 BTU/h = L.G. = #5/8" ; L.L. = #3/8"

PONTO DE FORÇA BIFÁSICO/220V	
PAVIMENTO	SUBTOTAL (KW)
TÉRREO	9,0
SUPERIOR	7,5
LAJE TÉCNICA	1,0
GERAL	17,5KW

NOTAS	
- CARACTERÍSTICAS TÉCNICAS DOS CLIMATIZADORES	
VER MEMORIAL DESCRITIVO	

- NOTAS
1. CONFERIR MEDIDAS NO LOCAL
  2. MEDIDAS EM METRO EXCETO ONDE INDICADO
  - 3.
  - 4.
  - 5.
  - 6.
  - 7.
  - 8.
  - 9.
  - 10.
  - 11.

**SÃO PAULO** GOVERNO DO ESTADO | Secretaria de Saúde

**GRUPO TÉCNICO DE EDIFICAÇÕES**

POLO DE OSTOMIA  
RUA ANTONIO MEYER, 39 - MOGDAS CRUZES - SP  
PLANTAS DE AR CONDICIONADO  
PAVTO TERREO / SUPERIOR / LAJE TÉCNICA  
PROJETO BÁSICO DE AR CONDICIONADO

01/02

Av. Dr. Enéas Carvalho de Aguiar, nº.188, 3º andar  
São Paulo - SP | Cap. 05403-000  
Tel. (11)3066 8420 Fax (11)3066 8482

Arq. ADHEMAR DIZIOLI FERNANDES  
Eng. RICARDO BERTHOLDO