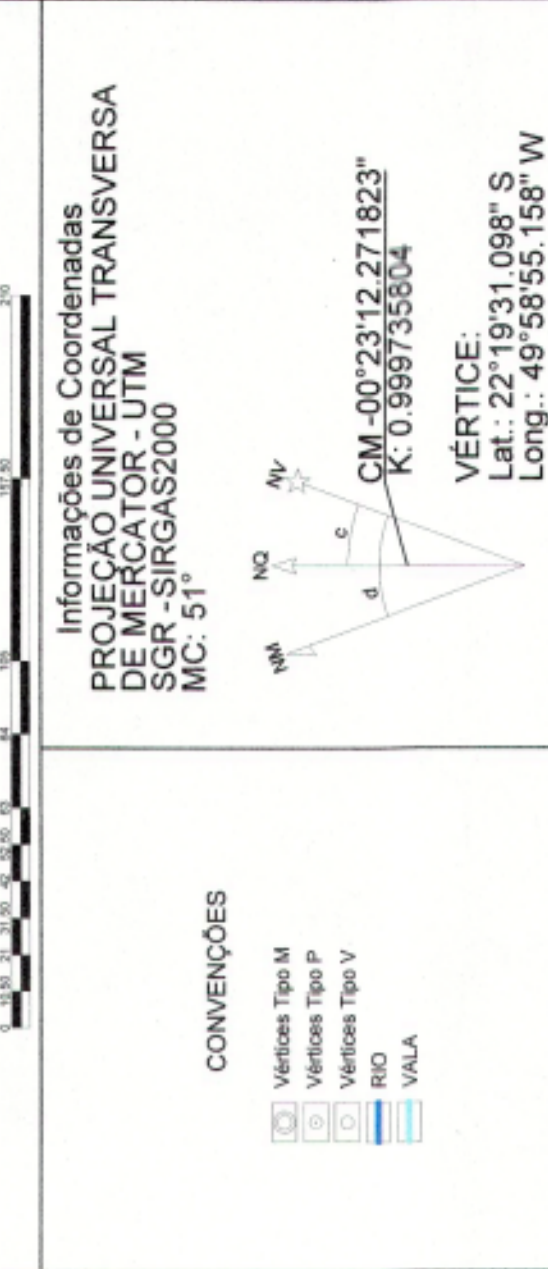




TABELA DA RELAÇÃO DOS PREDIOS UTILIZADOS PELO INSTITUTO LAURO DE SOUZA LIMA

Predio	Descrição	Área (m2)
1	Casa de Força - a construir	224,37
2	Portaria - atual	182,60
3	Casa dos hóspedes	148,50
4	Casa dos hóspedes	854,81
5	Casa dos hóspedes/garagem	207,26
6	Subfórea	565,15
7	Vestibular - terceirizado	175,51
8	Sector de suprimentos	574,00
9	Sector de manutenção	228,81
10	Chefia de Manutenção	67,26
11	Reservatório d'água (cercado)	1.478,00
12	Oftalmologia	274,05
13	Passarela de Interligação	161,39
14	Sala Procedimentos/ambulatorio	100,47
15	Unidade de Internação - Ala A	318,55
16	Centro Cirúrgico	330,71
17	Unidade de Internação - Ala B	320,74
18	Abrijo de resíduos	72,19
19	Deposito / Patologia	204,61
20	Ambulatório	735,10
21	Laboratório / RX / Farmácia	593,93
22	Abrijo do Gerador	36,43
23	Educação Continuada	30,20
24	Diretoria de Enfermagem	88,45
25	Microbiologia	289,80
26	Corredor de Interligação 1	49,97
27	Laboratório / RH / Same	206,11
28	Contorno Médico	220,06
29	Sector de Nutrição atual	591,72
30	Clínica Oncológica	389,76
31	Central de Divisão de Reabilitação	530,63
32	Terapia Ocupacional/Fisioterapia	530,63
33	Divisão de treinamento e Ensino	1.562,60
34	Iluminação e Farmácia	1.057,60
35	Patologia	457,54
36	Sala dos Pesquisadores	272,93
37	Lavanderia	359,50
38	Caldeira/central GLP	210,00
39	Deposito	39,98
40	Sector de parques / Jardim	63,20
41	Sala Velatória	65,27
42	Deposito (antigo bar)	123,53
43	Refeitório terceirizado	47,96
44	Administr. terceiriz/sector limpeza	369,50
45	Gráfica/ Encadernação	128,14
46	Estacionam. Privativo/Diretoria	258,64
47	Sector Financeiro	612,27
48	VIG/Vestibular	556,38
49	Unidade de Internação Geriatrica	76,24
50	Capela	773,67
51	Museu	401,82
52	Igreja Nossa Senhora das Dores	529,98
53	Botério	22.888,974
54	Necrópole / Cemitério	612,239



Levantamento Planialtimétrico Cadastral
Medição de áreas em uso pelo Instituto Lauro de Souza Lima

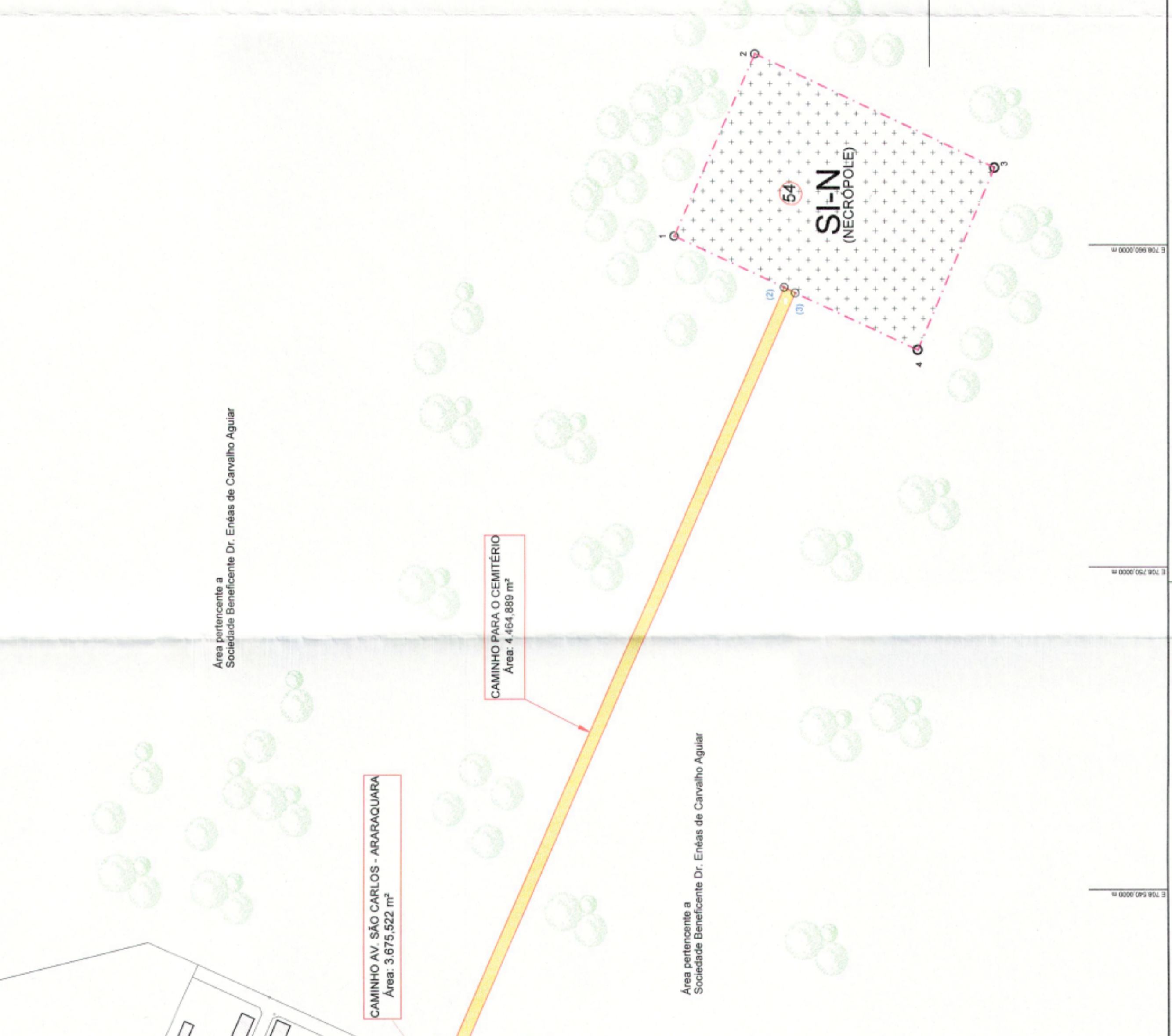
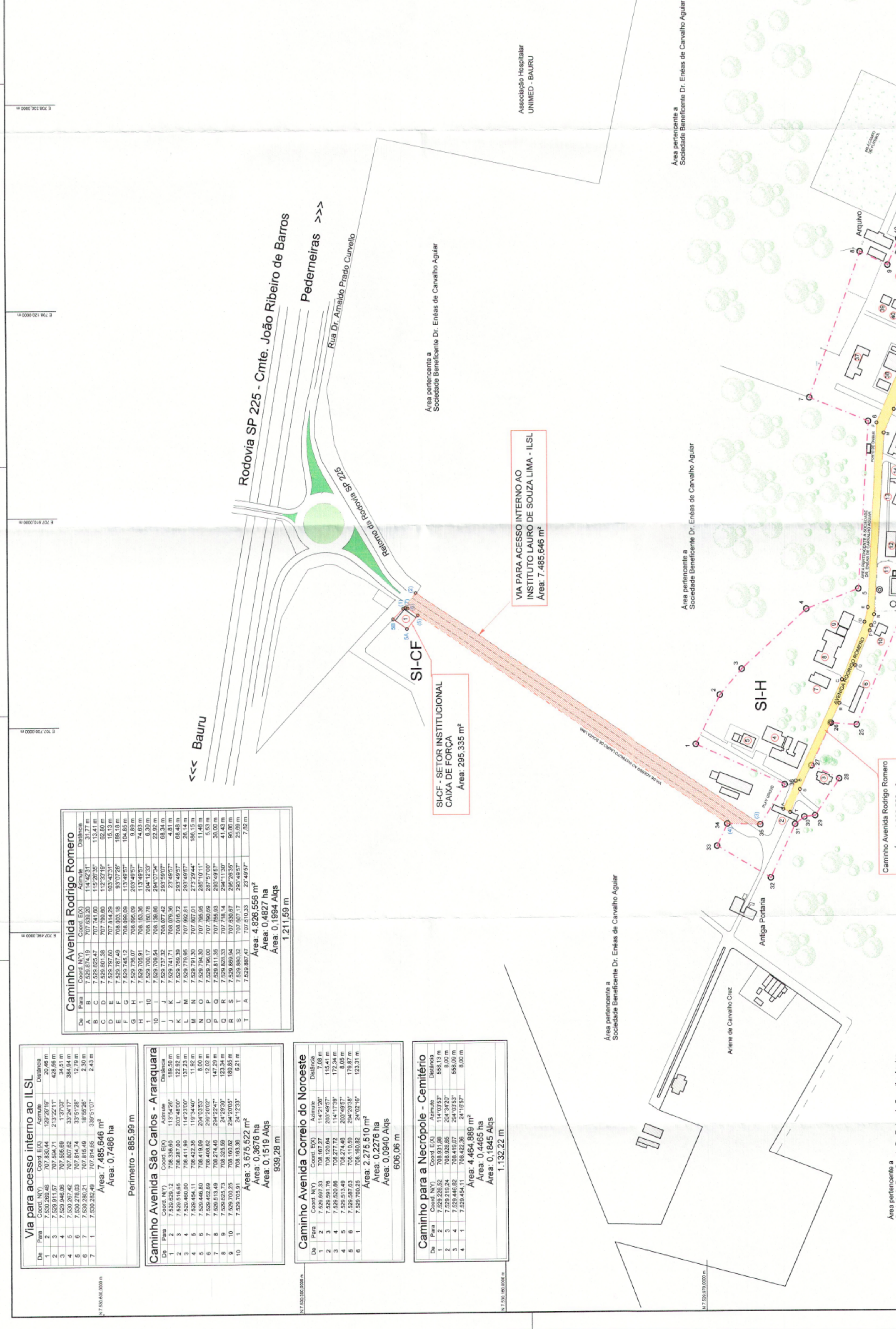
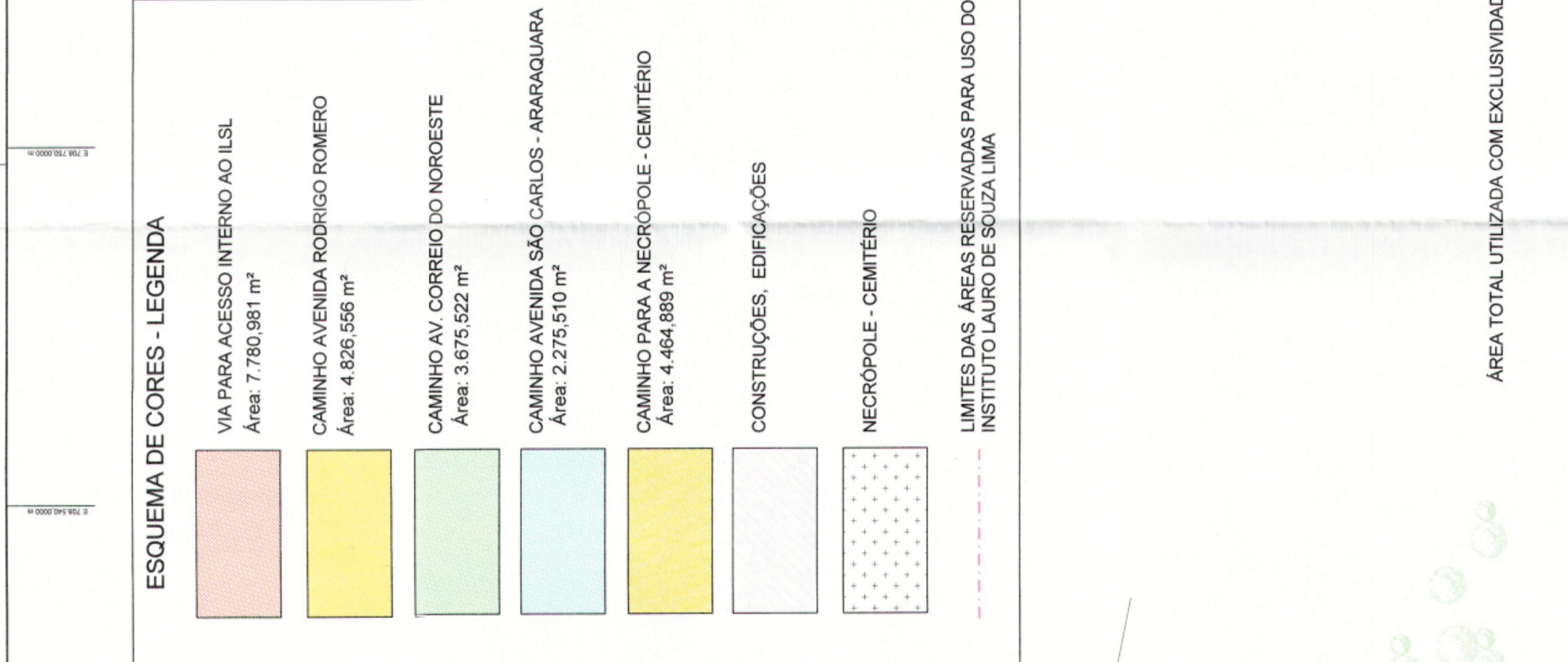
ASSUNTO: Delimitação do perímetro de área de terras,
PROPRIETARIO: Sociedade Beneficente Dr. Enéas de Carvalho Aguiar
USUÁRIO: Instituto Lauro de Souza Lima

MUNICÍPIO(S): Bauru
COMARCAS(S): Bauru - 1º Ofício
CARTÓRIO: CNS 11.153-4
MAT./TRANS.: 84.155

CODIGO INCR.: 617.059.005.339-7
PERÍMETRO (m): Indicado
ÁREA TOTAL (ha): Indicadas
DATA: 20/01/2020

ESCALA: 1 / 2100

Setor	Área	Perímetro
SI-H	96.401,158 m²	2.038,17 m
SI-CF	2.294.866 m²	199,82 m
SI-R	4.657.288 m²	287,81 m
SI-B	15.042.613 m²	483,50 m
SI-N	22.888.974 m²	612,29 m
SI-CF	296.335 m²	68,37 m



SI-H - SETOR INSTITUCIONAL HOSPITALAR

De	Para	Coord. N(°)	Coord. E(X)	Área (m²)	Distância
1	2	7.529.802,88	707.727,34	34,43	1,17
2	3	7.529.802,88	707.813,27	90,51	86,00
3	4	7.529.802,88	707.813,27	90,51	86,00
4	5	7.529.807,95	707.833,13	189,45	189,45
5	6	7.529.807,95	707.833,13	189,45	189,45
6	7	7.529.807,95	708.028,05	212,99	212,99
7	8	7.529.803,71	708.178,59	109,59	109,59
8	9	7.529.774,87	708.163,03	113,07	113,07
9	10	7.529.774,87	708.163,03	113,07	113,07
10	11	7.529.700,17	708.160,78	204,25	204,25
11	12	7.529.700,17	708.160,78	204,25	204,25
12	13	7.529.691,49	708.131,53	204,45	204,45
13	14	7.529.691,49	708.131,53	204,45	204,45
14	15	7.529.691,49	708.131,53	204,45	204,45
15	16	7.529.691,49	708.131,53	204,45	204,45
16	17	7.529.691,49	708.131,53	204,45	204,45
17	18	7.529.691,49	708.131,53	204,45	204,45
18	19	7.529.691,49	708.131,53	204,45	204,45
19	20	7.529.691,49	708.131,53	204,45	204,45
20	21	7.529.691,49	708.131,53	204,45	204,45
21	22	7.529.691,49	708.131,53	204,45	204,45
22	23	7.529.691,49	708.131,53	204,45	204,45
23	24	7.529.691,49	708.131,53	204,45	204,45
24	25	7.529.691,49	708.131,53	204,45	204,45
25	26	7.529.691,49	708.131,53	204,45	204,45
26	27	7.529.691,49	708.131,53	204,45	204,45
27	28	7.529.691,49	708.131,53	204,45	204,45
28	29	7.529.691,49	708.131,53	204,45	204,45
29	30	7.529.691,49	708.131,53	204,45	204,45
30	31	7.529.691,49	708.131,53	204,45	204,45
31	32	7.529.691,49	708.131,53	204,45	204,45
32	33	7.529.691,49	708.131,53	204,45	204,45
33	34	7.529.691,49	708.131,53	204,45	204,45
34	35	7.529.691,49	708.131,53	204,45	204,45
35	36	7.529.691,49	708.131,53	204,45	204,45
36	37	7.529.691,49	708.131,53	204,45	204,45
37	38	7.529.691,49	708.131,53	204,45	204,45
38	39	7.529.691,49	708.131,53	204,45	204,45
39	40	7.529.691,49	708.131,53	204,45	204,45
40	41	7.529.691,49	708.131,53	204,45	204,45
41	42	7.529.691,49	708.131,53	204,45	204,45
42	43	7.529.691,49	708.131,53	204,45	204,45
43	44	7.529.691,49	708.131,53	204,45	204,45
44	45	7.529.691,49	708.131,53	204,45	204,45
45	46	7.529.691,49	708.131,53	204,45	204,45
46	47	7.529.691,49	708.131,53	204,45	204,45
47	48	7.529.691,49	708.131,53	204,45	204,45
48	49	7.529.691,49	708.131,53	204,45	204,45
49	50	7.529.691,49	708.131,53	204,45	204,45
50	51	7.529.691,49	708.131,53	204,45	204,45
51	52	7.529.691,49	708.131,53	204,45	204,45
52	53	7.529.691,49	708.131,53	204,45	204,45
53	54	7.529.691,49	708.131,53	204,45	204,45
54	55	7.529.691,49	708.131,53	204,45	204,45
55	56	7.529.691,49	708.131,53	204,45	204,45
56	57	7.529.691,49	708.131,53	204,45	204,45
57	58	7.529.691,49	708.131,53	204,45	204,45
58	59	7.529.691,49	708.131,53	204,45	204,45
59	60	7.529.691,49	708.131,53	204,45	204,45
60	61	7.529.691,49	708.131,53	204,45	204,45
61	62	7.529.691,49	708.131,53	204,45	204,45
62	63	7.529.691,49	708.131,53	204,45	204,45
63	64	7.529.691,49	708.131,53	204,45	204,45
64	65	7.529.691,49	708.131,53	204,45	204,45
65	66	7.529.691,49	708.131,53	204,45	204,45
66	67	7.529.691,49	708.131,53	204,45	204,45
67	68	7.529.691,49	708.131,53	204,45	204,45
68	69	7.529.691,49	708.131,53	204,45	204,45
69	70	7.529.691,49	708.131,53	204,45	204,45
70	71	7.529.691,49	708.131,53	204,45	204,45
71	72	7.529.691,49	708.131,53	204,45	204,45
72	73	7.529.691,49	708.131,53	204,45	204,45
73	74	7.529.691,49	708.131,53	204,45	204,45
74	75	7.529.691,49	708.131,53	204,45	204,45
75	76	7.529.691,49	708.131,53	204,45	204,45
76	77	7.529.691,49	708.131,53	204,45	204,45
77	78	7.529.691,49	708.131,53	204,45	204,45
78	79	7.529.691,49	708.131,53	204,45	204,45
79	80	7.529.691,49	708.131,53	204,45	204,45
80	81	7.529.691,49	708.131,53	204,45	204,45
81	82	7.529.691,49	708.131,53	204,45	204,45
82	83	7.529.691,49	708.131,53	204,45	204,45
83	84	7.529.691,49	708.131,53	204,45	204,45
84	85	7.529.691,49	708.131,53	204,45	204,45
85	86	7.529.691,49	708.131,53	204,45	204,45
86	87	7.529.691,49	708.131,53	204,45	204,45
87	88	7.529.691,49	708.131,53	204,45	204,45
88	89	7.529.691,49	708.131,53	204,45	204,45
89	90	7.529.691,49	708.131,53	204,45	204,45
90	91	7.529.691,49	708.131,53	204,45	204,45
91	92	7.529.691,49	708.131,53	204,45	204,45
92	93	7.529.691,49	708.131,53	204,45	204,45
93	94	7.529.691,49	708.131,53	204,45	204,45
94	95	7.529.691,49	708.131,53	204,45	204,45
95	96	7.529.691,49	708.131,53	204,45	204,45
96	97	7.529.691,49	708.131,53	204,45	204,45
97	98	7.529.691,49	708.131,53	204,45	204,45
98	99	7.529.691,49	708.131,53	204,45	204,45
99	100	7.529.691,49	708.131,53	204,45	204,45

ÁREA TOTAL UTILIZADA COM EXCLUSIVIDADE PELO ILSL EM TERRAS: 141.560.244 m2 ou 14.1560 ha.