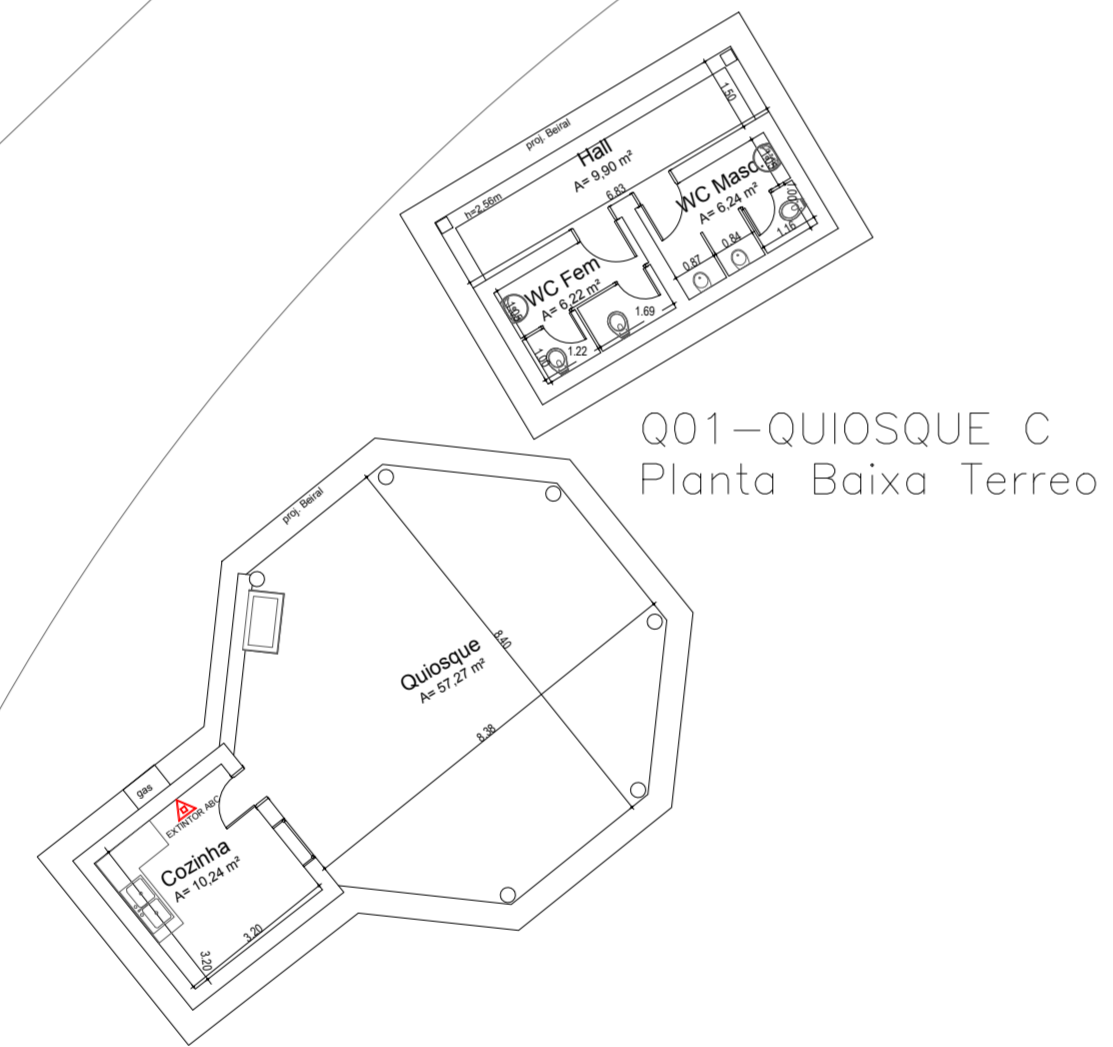
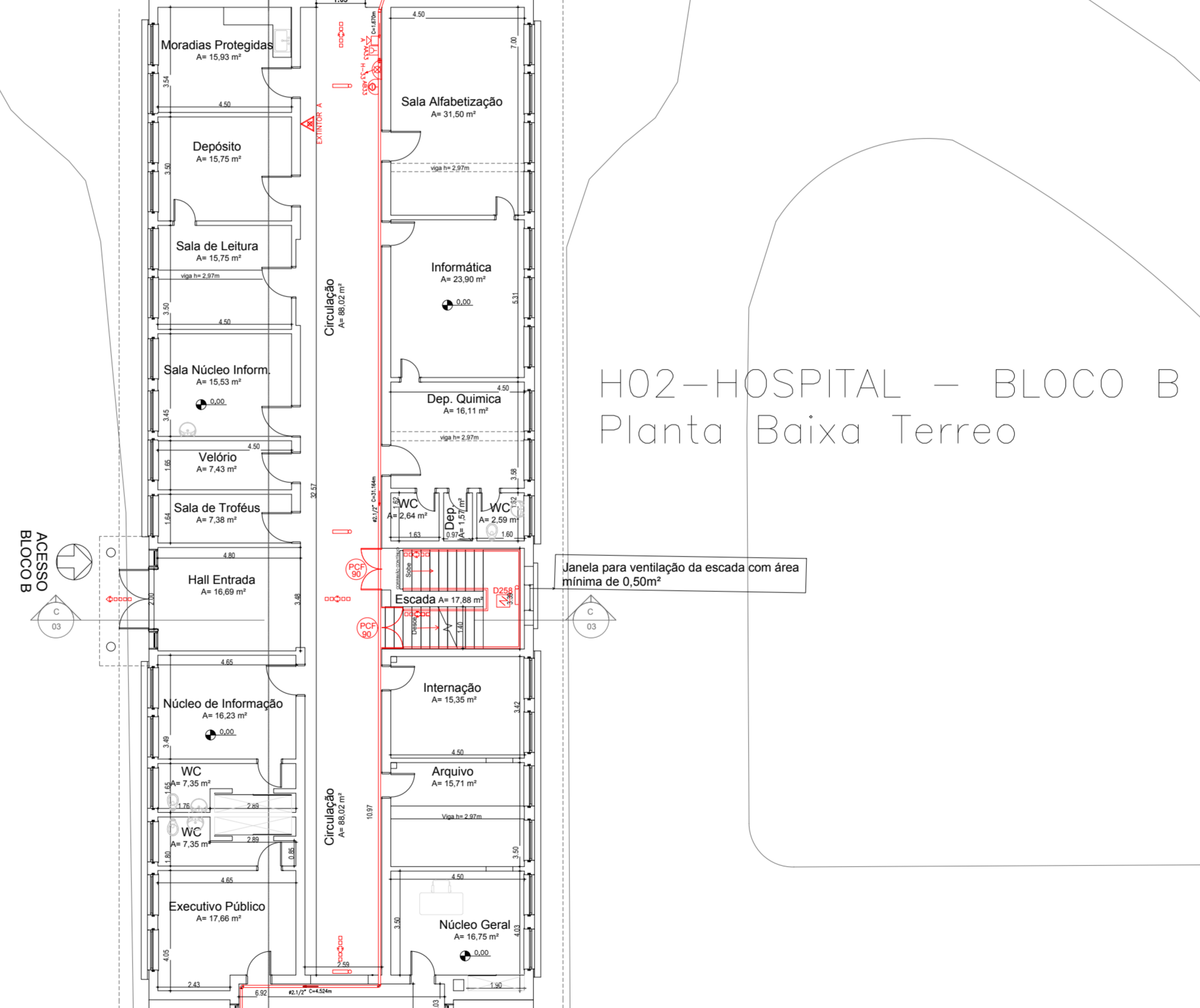


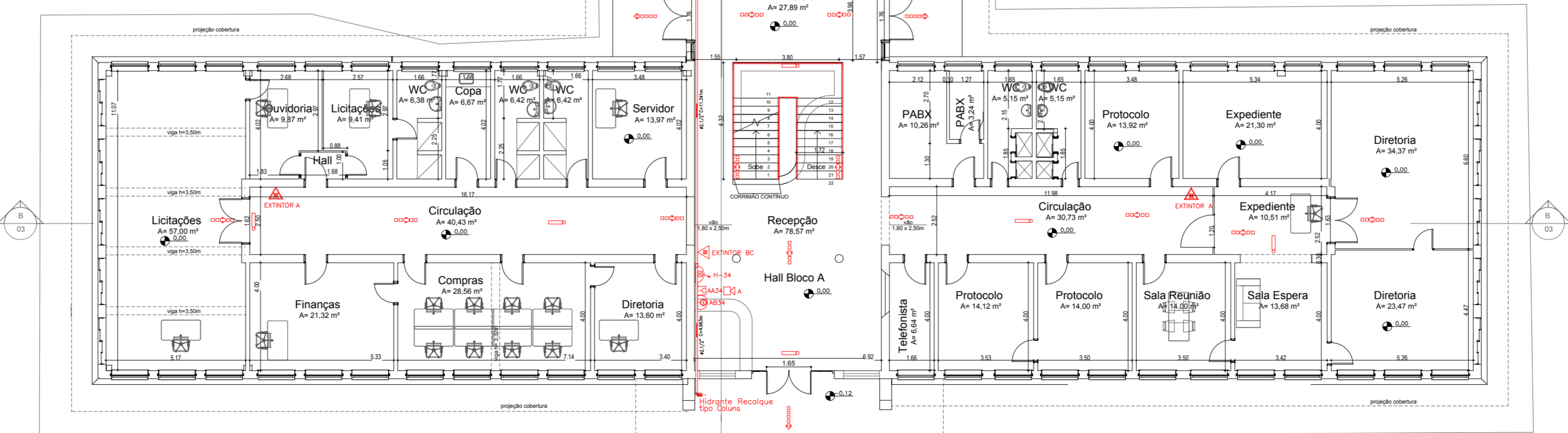
H03-HOSPITAL - BLOCO C
Planta Baixa Terreo



Q01-QUIOSQUE C
Planta Baixa Terreo



H02-HOSPITAL - BLOCO B
Planta Baixa Terreo



H01-HOSPITAL - BLOCO A
Planta Baixa Terreo
Escala - 1:150

ESPAÇO PARA O CARIMBO DE APROVAÇÃO DO CORPO DE BOMBEIRO

Responsável pelo Uso
CAIS CLEMENTE FERREIRA

Responsável Técnico
CAPELETTI SERV. ENG. LTDA ME
Eng. Ricardo Alexandre Capeletti

Capeletti
Engenharia e Construções
CAPELETTI SERVIÇOS DE ENGENHARIA LTDA ME
Rua 14, 2546 - Vila Esmeralda, São Carlos - SP, cep. 13506-144
Telefone: (51) 3033-2400 - contato@capeletti.com.br

PROJETO TÉCNICO DE PROTEÇÃO CONTRA INCÊNDIO
Projeto Hospital - Planta Baixa

OCUPAÇÃO	H2 - Serviços de Saúde e Institucional (Hospital Psiquiátrico) D1 - Serviços Profissionais (Escritórios Administrativos)		MUNICÍPIO	GUAIÇARA - SP
LOCAL	ESTRADA LINS-GUAÍÇARA S/NÚMERO KM 04	ZONA RURAL		
PROPRIETÁRIO	ESTADO DE SÃO PAULO - CAIS CLEMENTE FERREIRA		DATA	21/02/2017
RESPONSÁVEL TÉCNICO	Ricardo Alexandre Capeletti - CREA 5063479760		ESCALA	1:150
ÁREA DO TERRENO	244.842,83 M2	ÁREA CONSTRUÍDA	31.754,90 M2	FOLHA

02 / 33