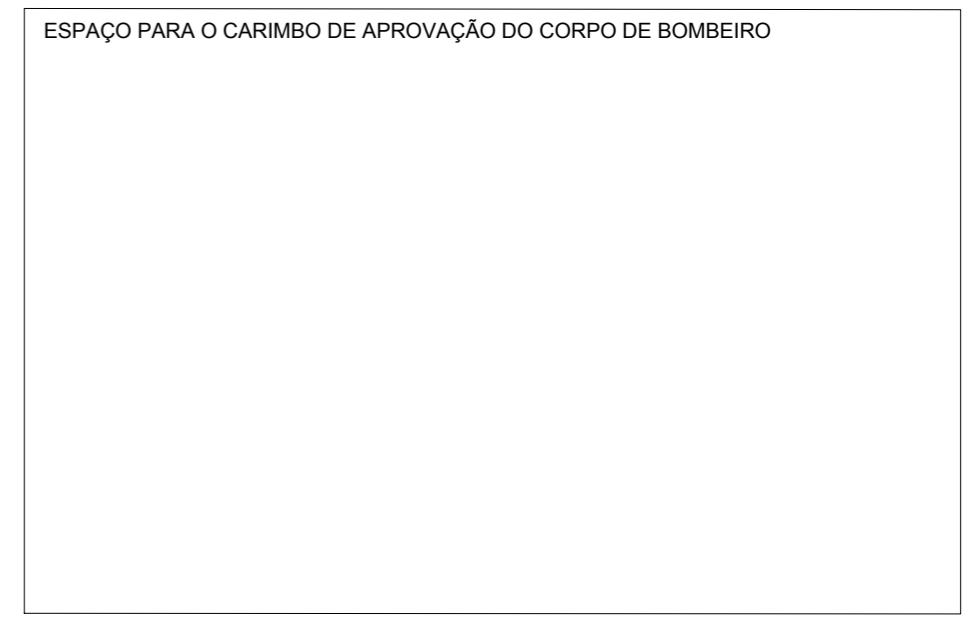
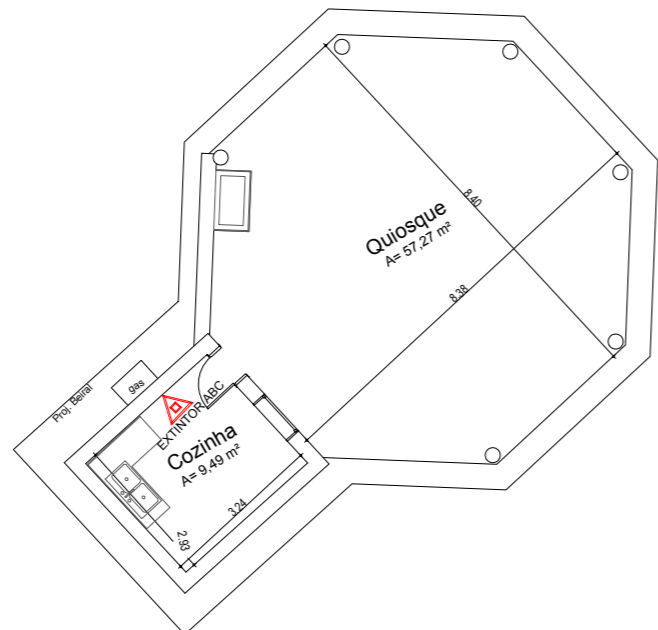
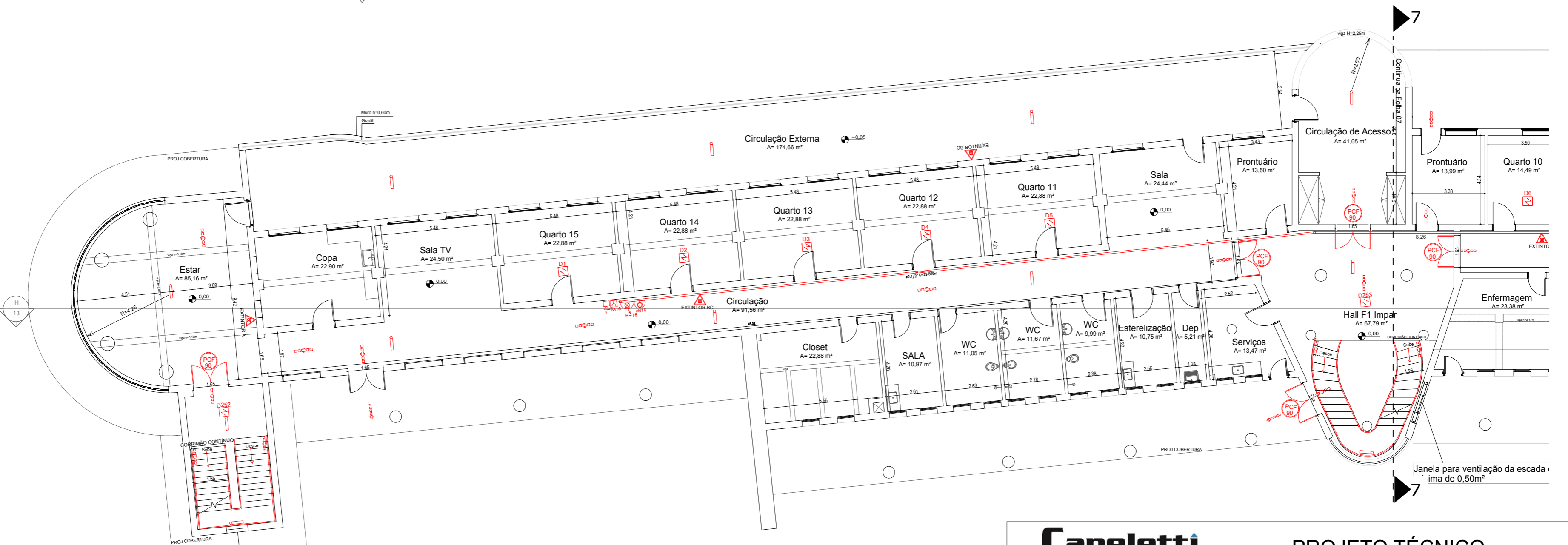


Q02-QUIOSQUE F
PLANTA BAIXA TÉRREO



Responsável pelo Uso
CAIS CLEMENTE FERREIRA

Responsável Técnico
CAPELETTI SERV. ENG. LTDA
Eng. Ricardo Alexandre Capeleti



H06-HOSPITAL - BLOCO F
Lado Impar (F1-Impar Final)
PLANTA BAIXA TÉRREO



PROJETO TÉCNICO
DE PROTEÇÃO CONTRA INCÊNDIO

CAPELETTI SERVIÇOS DE ENGENHARIA LTDA ME Rua 14, 3546 - Vila Ipanema, Rio Claro - SP, cep: 13508-134 Telefone: 191 3023-7450 - contato@engenhariacapeletti.com.br	
OCUPAÇÃO	H2 - Serviços de Saúde e Institucional (Hospital Psiquiátrico) D1 - Serviços Profissionais (Escritórios Administrativos)
LOCAL	BAIRRO: Estrada Lins-Guaicara s/numero km 04 Zona Rural MUNICÍPIO: GUAICARA - SP
PROPRIETÁRIO	ESTADO DE SÃO PAULO - CAIS CLEMENTE FERREIRA
RESPONSÁVEL TÉCNICO	DATA: Ricardo Alexandre Capeletti - CREA 5063479760 21/02/2017
ÁREA DO TERRENO	ESCALA: 244.842,83 M2 31.754,90 M2 1:150