

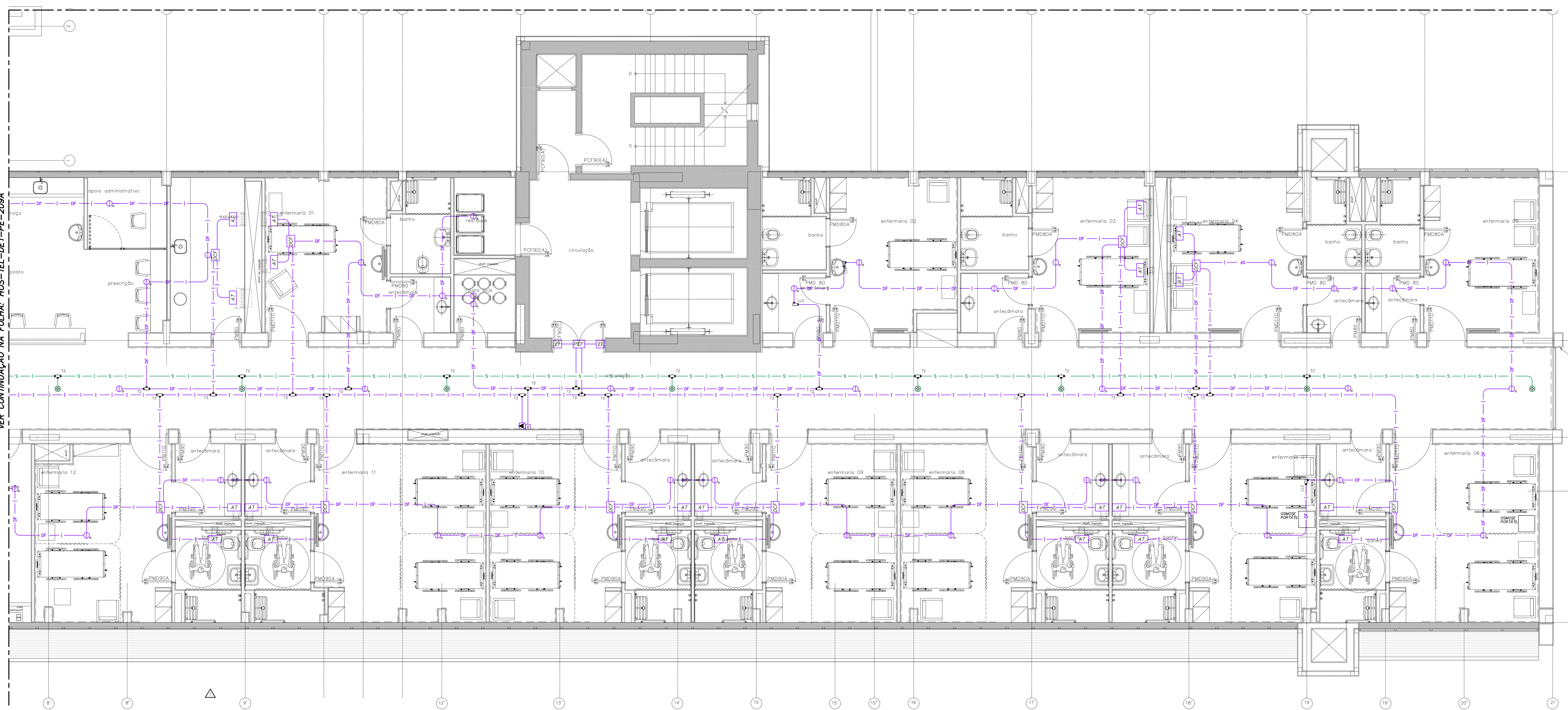
NOTAS

- 01- DESENHOS COMPLEMENTARES BESSA FOLHA: FOLHA DE LEGENDAS: FOLHAS IER-0014-HOS-TEL-PE-001
- FOLHA DE DETALHES: FOLHAS IER-0014-GER-TEL-DET-PE-601 E 603
- ARQUITETURA DE SISTEMAS: FOLHAS IER-0014-GER-TEL-DA-PE-501, 503 E 506
- 02- ELETRÓDUTOS NÃO INDICADOS SERÃO DE:
 - #3/4" PARA LAÇOS DE DETECÇÃO
 - #1" PARA LAÇOS DE INCÊNDIO
 - #3/4" PARA SONORIZAÇÃO
- 03- AS ELETRICALHAS SERÃO METÁLICAS LISAS E COM TAMPA SOB PRESSÃO.
- 04- TODO ELETRÓDUTO SECO DEVERÁ POSSUIR ARAME GUIA.
- 05- CAIXAS DE PASSAGEM EMBUTIDAS COM ALTURA NÃO INDICADA SERÃO A 0,30m DO PISO ACABADO.
- 06- CAIXAS DE PASSAGEM COM DIMENSÕES NÃO INDICADAS SERÃO 10x10x8cm.
- 07- O DIMENSIONAMENTO DOS ELETRÓDUTOS FORAM BASEADOS NOS TIPOS DE CABOS DESCRITOS NOS MEMÓRIAS DESCRITIVOS, E DEVERÃO SER OBJETO DE UM PROJETO EXECUTIVO POR PARTE DOS FORNECEDORES DOS SISTEMAS.
- 08- PARA INTERFERÊNCIAS COM DUTOS E GRELHAS DE AR CONDICIONADO VER PROJETO DE CLIMATIZAÇÃO.
- 09- PARA INTERFERÊNCIAS COM SPRINKLERS VER PROJETO ESPECÍFICO NOS DESENHOS DE HIDRÁULICA.

LEGENDA INDICATIVA DO SHAFT

- 1 LEITO TIPO PESADO 300x100mm
BACKBONES DE VOZ E DADOS
- 2 ELETRÓDUTO DE FERRO GALVANIZADO #2"
CAIXA DE PASSAGEM 30x30x20cm (MÓDULOS DE CONTROLE DE DETECÇÃO (LAÇOS DE DETECÇÃO))
- 3 ELETRÓDUTO DE FERRO GALVANIZADO #2"
CAIXA DE PASSAGEM 30x30x20cm (MÓDULOS DE CONTROLE ALARME DE INCÊNDIO)
- 4 ELETRÓDUTO DE FERRO GALVANIZADO #2"
CAIXA DE PASSAGEM 20x20x12cm SOM
- 5 ELETRÓDUTO DE FERRO GALVANIZADO #2"
CAIXA DE PASSAGEM 30x30x12cm (MÓDULOS DE CONTROLE AUTOMAÇÃO PREDIAL / TV)
- 6 CAIXA DE PASSAGEM 15x15x8cm RETORNO DE DETECÇÃO
- 7 ELETRICALHA 300x100mm TELECOMUNICAÇÕES
- 8 LEITO TIPO PESADO 300x100mm BACKBONE REDUNDANTE

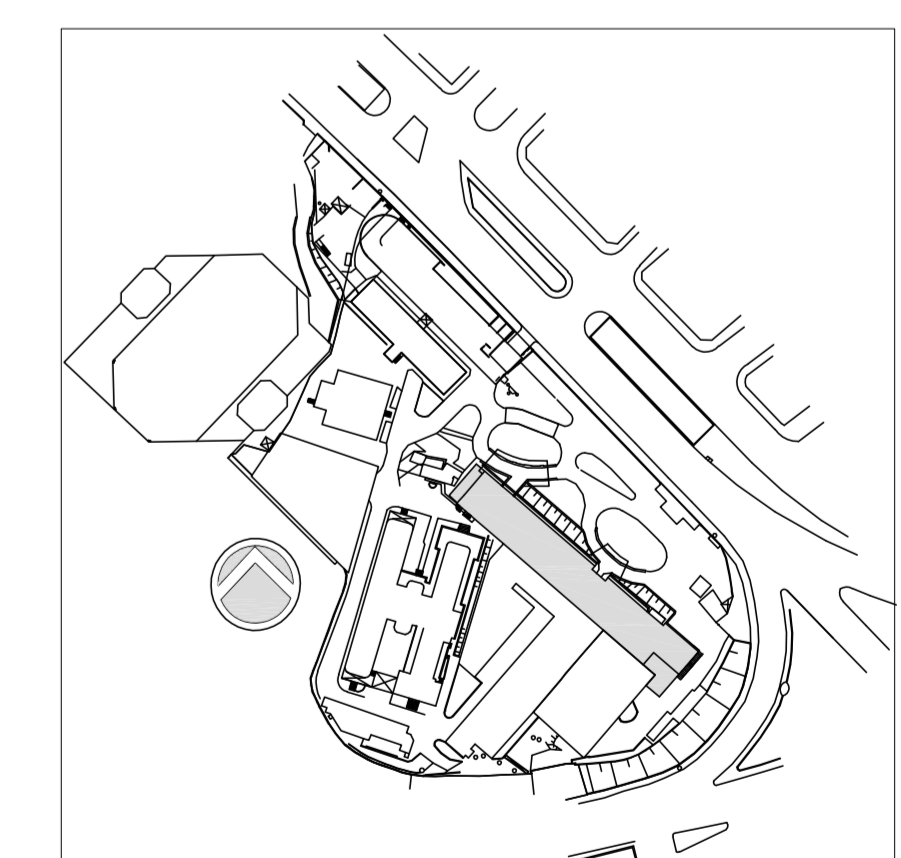
VER CONTINUAÇÃO NA FOLHA: HOS-TEL-DET-PE-209A



Usar as espessuras indicadas para as caixas e para o cur-pipe.

Quantidade	Descrição	Unidade
01	02	mm
02	02	mm
03	02	mm
04	02	mm
05	02	mm
06	02	mm
07	02	mm
08	02	mm
09	02	mm
10	02	mm
11	02	mm
12	02	mm
13	02	mm
14	02	mm
15	02	mm
16	02	mm
17	02	mm
18	02	mm
19	02	mm
20	02	mm
21	02	mm
22	02	mm
23	02	mm
24	02	mm
25	02	mm
26	02	mm
27	02	mm
28	02	mm
29	02	mm
30	02	mm
31	02	mm
32	02	mm
33	02	mm
34	02	mm
35	02	mm
36	02	mm
37	02	mm
38	02	mm
39	02	mm
40	02	mm
41	02	mm
42	02	mm
43	02	mm
44	02	mm
45	02	mm
46	02	mm
47	02	mm
48	02	mm
49	02	mm
50	02	mm
51	02	mm
52	02	mm
53	02	mm
54	02	mm
55	02	mm
56	02	mm
57	02	mm
58	02	mm
59	02	mm
60	02	mm
61	02	mm
62	02	mm
63	02	mm
64	02	mm
65	02	mm
66	02	mm
67	02	mm
68	02	mm
69	02	mm
70	02	mm
71	02	mm
72	02	mm
73	02	mm
74	02	mm
75	02	mm
76	02	mm
77	02	mm
78	02	mm
79	02	mm
80	02	mm
81	02	mm
82	02	mm
83	02	mm
84	02	mm
85	02	mm
86	02	mm
87	02	mm
88	02	mm
89	02	mm
90	02	mm
91	02	mm
92	02	mm
93	02	mm
94	02	mm
95	02	mm
96	02	mm
97	02	mm
98	02	mm
99	02	mm
100	02	mm

PLANTA CHAVE



01	ATENDEMENTO COMENTÁRIOS CONSORCIO/FISCALIZADORA/ARQUITETURA	SILVA	27/04/2018
02	EMISSÃO FINAL	SILVA	15/12/2014
REV.	DESCRIÇÃO	RESPONSÁVEL	DATA

SECRETARIA DE ESTADO DA SAÚDE – SUS / SP

GRUPO TÉCNICO DE EDIFICAÇÕES
 INSTITUTO DE INFECTOLOGIA EMILIO RIBAS
 AV. DR. ARNALDO, 165 – SÃO PAULO – SP
 DETECÇÃO, AUTOMAÇÃO E SOM
 PLANTA DO 8º ANDAR
 PROJETO EXECUTIVO
 PRÉDIO HOSPITALAR
 209B
 15/12/2014
 IER-0014-HOS-TEL-DET-PE-209B-001
 Arq. ADHEMAR DIZIOLI FERNANDES Arq. MARIA CRISTINA GOMES JOTTEN