

NOTAS

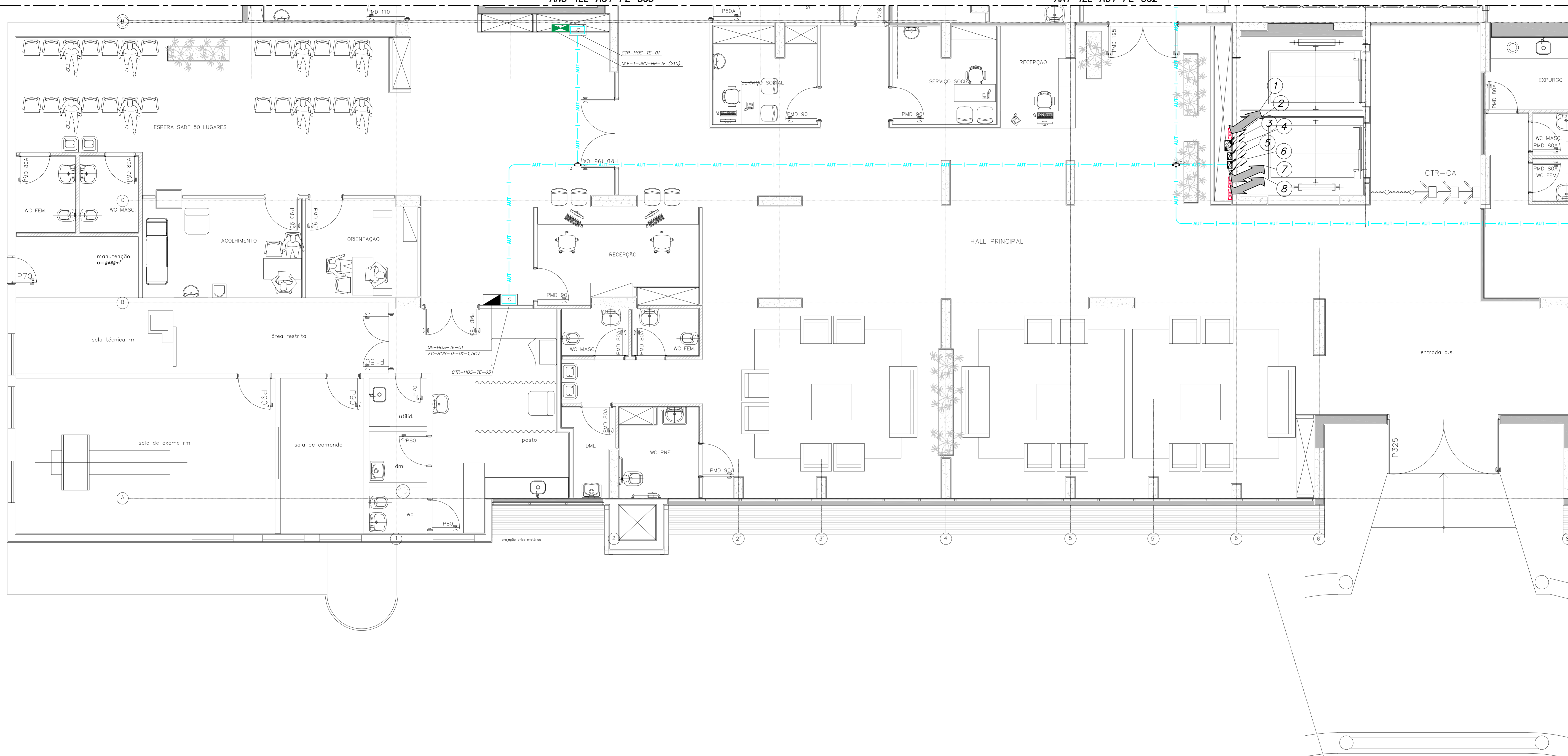
- 01- DESENHOS COMPLEMENTARES DESTA FOLHA:
- FOLHA DE LEGENDAS: FOLHA IER-00A14-HOS-TEL-PE-001
- FOLHA DE DETALHES: FOLHAS IER-00A14-GER-TEL-DET-PE-002
- ARQUITETURA DE SISTEMAS: FOLHAS IER-00A14-GER-TEL-DA-PE-502
- 02- ELETRODUTOS NÃO INDICADOS SERÃO DE:
 - #1 PARA AUTOMAÇÃO PREDIAL
- 03- AS ELETROCALHAS SERÃO METÁLICAS LISAS E COM TAMPA SOB PRESSÃO.
- 04- TODO ELETRODUTO SECO DEVERÁ POSSUIR ARAME GALVA.
- 05- CAIXAS DE PASSAGEM EMBUTIDAS COM ALTURA NÃO INDICADA SERÃO A 0,30m DO PISO ACABADO.
- 06- CAIXAS DE PASSAGEM COM DIMENSÕES NÃO INDICADAS SERÃO 10x10x8cm.
- 07- O DIMENSIONAMENTO DOS ELETRODUTOS FORAM BASEADOS NOS TIPOS DE CABOS DESCRITOS NOS MEMÓRIAS DESCRITIVOS, E DEVERÃO SER OBJETO DE UM PROJETO EXECUTIVO POR PARTE DOS FORNECEDORES DOS SISTEMAS.
- 08- PARA INTERFERÊNCIAS COM DUTOS E GRELHAS DE AR CONDICIONADO VER PROJETO DE CLIMATIZAÇÃO.
- 09- PARA INTERFERÊNCIAS COM SPRINKLERS VER PROJETO ESPECÍFICO NOS DESENHOS DE HIDRAULICA.

LEGENDA INDICATIVA DO SHAFT

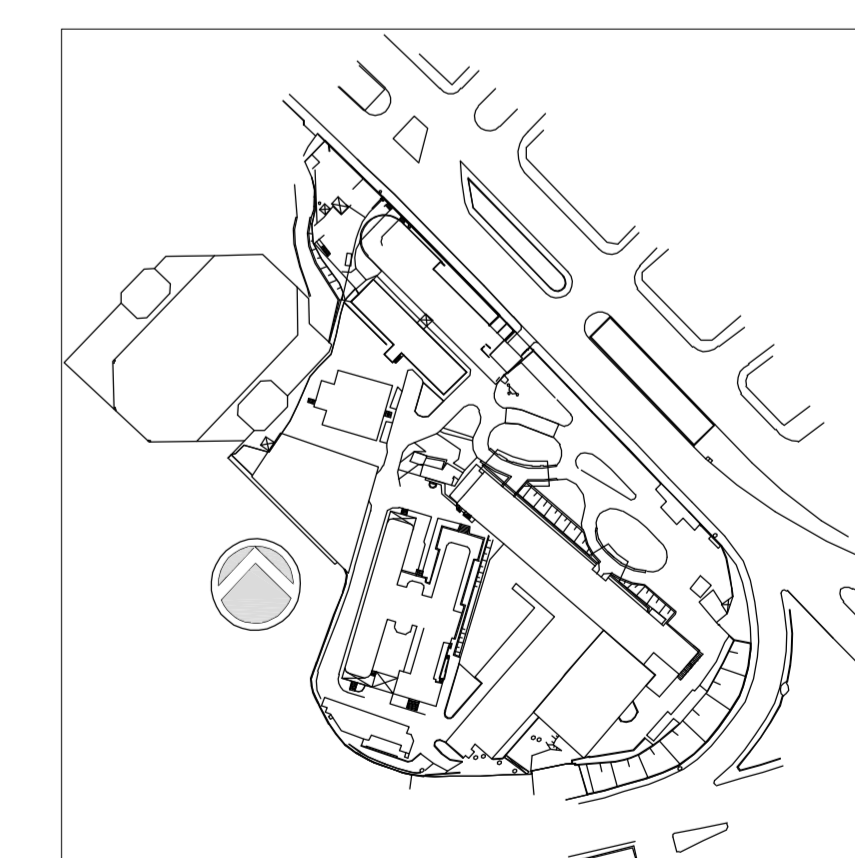
- 1 LEITO TIPO PESADO 300x100mm BACKBONES DE VOZ E DADOS
- 2 ELETRODUTO DE FERRO GALVANIZADO #2" CAIXA DE PASSAGEM 30x30x20cm (MÓDULO DE CONTROLE) DETECÇÃO (LADOS DE DETECÇÃO)
- 3 ELETRODUTO DE FERRO GALVANIZADO #2" CAIXA DE PASSAGEM 30x30x20cm (MÓDULO DE CONTROLE) ALARME DE INCÊNDIO
- 4 ELETRODUTO DE FERRO GALVANIZADO #2" CAIXA DE PASSAGEM 20x20x12cm SOM
- 5 ELETRODUTO DE FERRO GALVANIZADO #2" CAIXA DE PASSAGEM 20x20x12cm (MÓDULO DE CONTROLE) AUTOMAÇÃO PREDIAL / TV
- 6 ELETRODUTO DE FERRO GALVANIZADO #2" CAIXA DE PASSAGEM 15x15x8cm RETORNO DE DETECÇÃO
- 7 ELETROCALHA 300x100mm TELECOMUNICAÇÕES
- 8 LEITO TIPO PESADO 300x100mm BACKBONE REDUNDANTE

VER CONTINUAÇÃO NA FOLHA: AN3-TEL-AUT-PE-303

VER CONTINUAÇÃO NA FOLHA: AN1-TEL-AUT-PE-302



PLANTA CHAVE



01	REVISÃO GERAL	SILVA	20/03/2015
02	EMISSÃO FINAL	SILVA	19/11/2014
REV.	DESCRIÇÃO	RESPONSÁVEL	DATA

ENGEFORM construbase valdeci ferreira BN&L
 CONSÓRCIO - EM SAÚDE

SECRETARIA DE ESTADO DA SAÚDE - SUS / SP

INSTITUTO DE INFECTOLOGIA EMILIO RIBAS
 AV. DR. ARNALDO, 165 - SÃO PAULO - SP
 AUTOMAÇÃO
 PLANTA DO TERREO
 PROJETO EXECUTIVO
 PRÉDIO HOSPITALAR
 303A
 TELECOM 1:50
 19/11/2014
 Arq. ADHEMAR DIZIOLI FERNANDES Arq. MARIA CRISTINA GOMES JOTTEN

Usar as espessuras indicadas e a cor preta

01	0,2	0,2
02	0,2	0,2
03	0,2	0,2
04	0,2	0,2
05	0,2	0,2
06	0,2	0,2
07	0,2	0,2
08	0,2	0,2
09	0,2	0,2
10	0,2	0,2
11	0,2	0,2
12	0,2	0,2
13	0,2	0,2
14	0,2	0,2
15	0,2	0,2
16	0,2	0,2
17	0,2	0,2
18	0,2	0,2
19	0,2	0,2
20	0,2	0,2
21	0,2	0,2
22	0,2	0,2
23	0,2	0,2
24	0,2	0,2
25	0,2	0,2
26	0,2	0,2
27	0,2	0,2
28	0,2	0,2
29	0,2	0,2
30	0,2	0,2
31	0,2	0,2
32	0,2	0,2
33	0,2	0,2
34	0,2	0,2
35	0,2	0,2
36	0,2	0,2
37	0,2	0,2
38	0,2	0,2
39	0,2	0,2
40	0,2	0,2
41	0,2	0,2
42	0,2	0,2
43	0,2	0,2
44	0,2	0,2
45	0,2	0,2
46	0,2	0,2
47	0,2	0,2
48	0,2	0,2
49	0,2	0,2
50	0,2	0,2
51	0,2	0,2
52	0,2	0,2
53	0,2	0,2
54	0,2	0,2
55	0,2	0,2
56	0,2	0,2
57	0,2	0,2
58	0,2	0,2
59	0,2	0,2
60	0,2	0,2
61	0,2	0,2
62	0,2	0,2
63	0,2	0,2
64	0,2	0,2
65	0,2	0,2
66	0,2	0,2
67	0,2	0,2
68	0,2	0,2
69	0,2	0,2
70	0,2	0,2
71	0,2	0,2
72	0,2	0,2
73	0,2	0,2
74	0,2	0,2
75	0,2	0,2
76	0,2	0,2
77	0,2	0,2
78	0,2	0,2
79	0,2	0,2
80	0,2	0,2
81	0,2	0,2
82	0,2	0,2
83	0,2	0,2
84	0,2	0,2
85	0,2	0,2
86	0,2	0,2
87	0,2	0,2
88	0,2	0,2
89	0,2	0,2
90	0,2	0,2
91	0,2	0,2
92	0,2	0,2
93	0,2	0,2
94	0,2	0,2
95	0,2	0,2
96	0,2	0,2
97	0,2	0,2
98	0,2	0,2
99	0,2	0,2
100	0,2	0,2

20/11/2015