

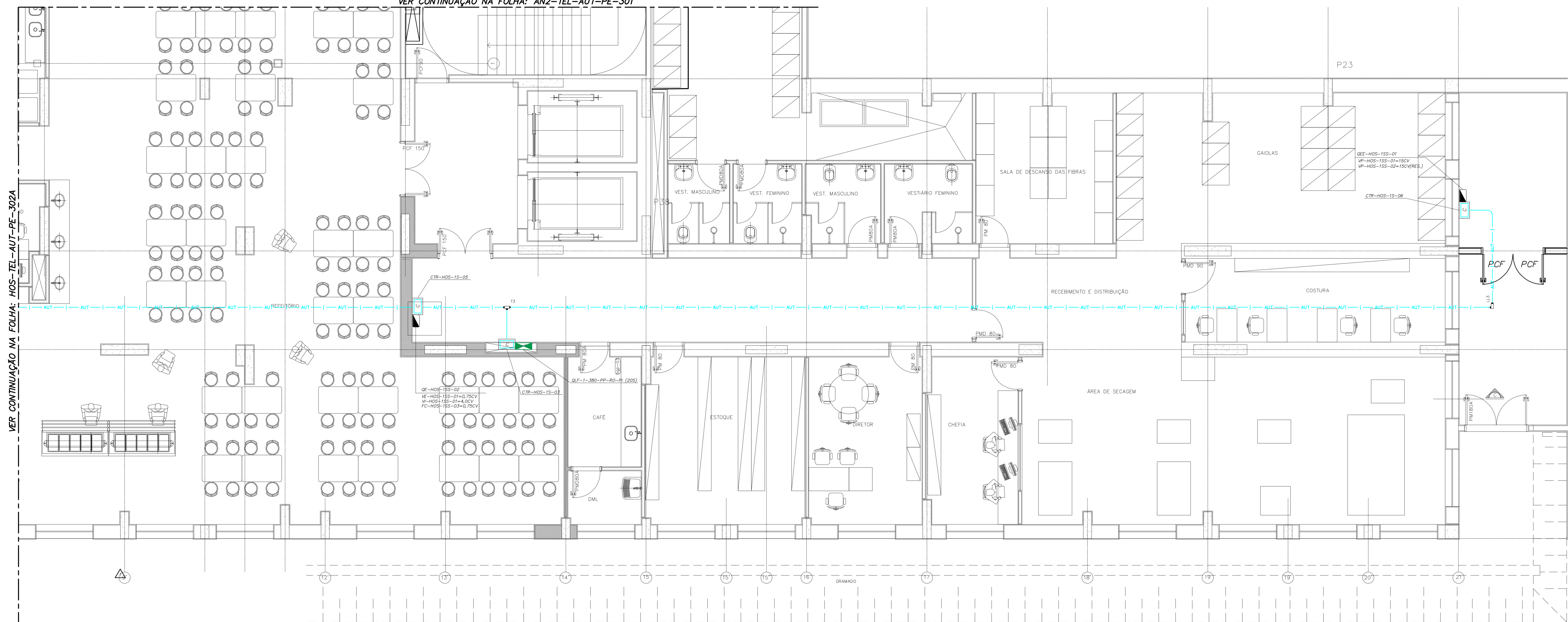
NOTAS

- 01- DESENHOS COMPLEMENTARES BEMBA FOLHA:
- FOLHA DE LEGENDAS: FOLHA IER-00A14-HOS-TEL-PE-001
- FOLHA DE DETALHES: FOLHAS IER-00A14-GER-TEL-DET-PE-602
- ARQUITETURA DE SISTEMAS: FOLHAS IER-00A14-GER-TEL-DA-PE-502
- 02- ELETRÓDOTOS NÃO INDICADOS SERÃO DE:
 - #1" PARA AUTOMAÇÃO PREDIAL
- 03- AS ELETRÓCALHAS SERÃO METÁLICAS LISAS E COM TAMPA SOB PRESSÃO.
- 04- TODO ELETRÓDUTO SÉDO DEVERÁ POSSUIR ARAME GUIA.
- 05- CAIXAS DE PASSAGEM EMBUTIDAS COM ALTURA NÃO INDICADA SERÃO A 0,30m DO PISO ACABADO.
- 06- CAIXAS DE PASSAGEM COM DIMENSÕES NÃO INDICADAS SERÃO 10x10x8cm.
- 07- O DIMENSIONAMENTO DOS ELETRÓDOTOS FORAM BASEADOS NOS TIPOS DE CABOS DESCRITOS NOS MEMÓRIAS DESCRITIVOS, E DEVERÃO SER OBJETO DE UM PROJETO EXECUTIVO POR PARTE DOS FORNECEDORES DOS SISTEMAS.
- 08- PARA INTERFERÊNCIAS COM DUTOS E GRELHAS DE AR CONDICIONADO VER PROJETO DE CLIMATIZAÇÃO.
- 09- PARA INTERFERÊNCIAS COM SPRINKLERS VER PROJETO ESPECÍFICO NOS DESENHOS DE HIDRÁULICA.

LEGENDA INDICATIVA DO SHAFT

- 1 LEITO TIPO PESADO 300x100mm
BACKBONES DE VOZ E DADOS
- 2 ELETRÓDUTO DE FERRO GALVANIZADO #2"
CAIXA DE PASSAGEM 30x30x20cm (MÓDULO DE CONTROLE)
DETEÇÃO (LADOS DE DETEÇÃO)
- 3 ELETRÓDUTO DE FERRO GALVANIZADO #2"
CAIXA DE PASSAGEM 30x30x20cm (MÓDULO DE CONTROLE)
ALARME DE INCÊNDIO
- 4 ELETRÓDUTO DE FERRO GALVANIZADO #2"
CAIXA DE PASSAGEM 20x20x12cm
SOM
- 5 ELETRÓDUTO DE FERRO GALVANIZADO #2"
CAIXA DE PASSAGEM 20x20x12cm (MÓDULO DE CONTROLE)
AUTOMAÇÃO PREDIAL / TV
- 6 ELETRÓDUTO DE FERRO GALVANIZADO #2"
CAIXA DE PASSAGEM 15x15x8cm
RETORNO DE DETEÇÃO
- 7 ELETRÓCALHA 300x100mm
TELECOMUNICAÇÕES
- 8 LEITO TIPO PESADO 300x100mm
BACKBONE REDUNDANTE

VER CONTINUAÇÃO NA FOLHA: AN2-TEL-AUT-PE-301

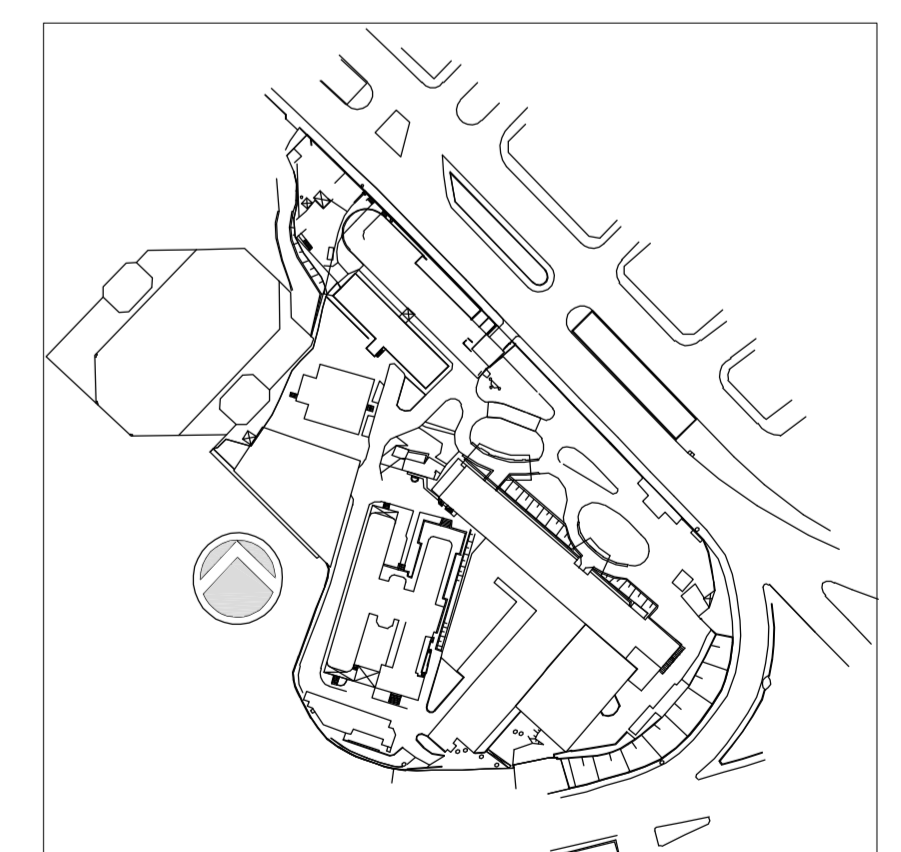


VER CONTINUAÇÃO NA FOLHA: HOS-TEL-AUT-PE-302A

Usar as espessuras
de acordo com o
projeto de estrutura
ou o projeto de
instalação elétrica.
Espessuras
em (mm)

01	0,2
02	0,2
03	0,2
04	0,2
05	0,2
06	0,2
07	0,2
08	0,2
09	0,2
10	0,2
11	0,2
12	0,2
13	0,2
14	0,2
15	0,2
16	0,2
17	0,2
18	0,2
19	0,2
20	0,2
21	0,2
22	0,2
23	0,2
24	0,2
25	0,2
26	0,2
27	0,2
28	0,2
29	0,2
30	0,2
31	0,2
32	0,2
33	0,2
34	0,2
35	0,2
36	0,2
37	0,2
38	0,2
39	0,2
40	0,2
41	0,2
42	0,2
43	0,2
44	0,2
45	0,2
46	0,2
47	0,2
48	0,2
49	0,2
50	0,2
51	0,2
52	0,2
53	0,2
54	0,2
55	0,2
56	0,2
57	0,2
58	0,2
59	0,2
60	0,2
61	0,2
62	0,2
63	0,2
64	0,2
65	0,2
66	0,2
67	0,2
68	0,2
69	0,2
70	0,2
71	0,2
72	0,2
73	0,2
74	0,2
75	0,2
76	0,2
77	0,2
78	0,2
79	0,2
80	0,2
81	0,2
82	0,2
83	0,2
84	0,2
85	0,2
86	0,2
87	0,2
88	0,2
89	0,2
90	0,2
91	0,2
92	0,2
93	0,2
94	0,2
95	0,2
96	0,2
97	0,2
98	0,2
99	0,2
100	0,2

PLANTA CHAVE



01	REVISÃO GERAL	SILVA	20/03/2015
02	EMISSÃO FINAL	SILVA	19/11/2014
REV.	DESCRIÇÃO	RESPONSÁVEL	DATA

SECRETARIA DE ESTADO DA SAÚDE - SUS / SP

GRUPO TÉCNICO DE EDIFICAÇÕES
 INSTITUTO DE INFECTOLOGIA EMÍLIO RIBAS
 AV. DR. ARNALDO, 165 - SÃO PAULO - SP
 AUTOMAÇÃO
 PLANTA DO 1º SUBSOLO
 PROJETO EXECUTIVO
 PRÉDIO HOSPITALAR
 302B
 19/11/2014
 Arq. ADHEMAR DIZIOLI FERNANDES Arq. MARIA CRISTINA GOMES JOTTEN