

LEGENDA DE ÁGUA FRIA	
NOMENCLATURA	DESCRIÇÃO
APR- (verde)	TUBULAÇÃO DE ÁGUA POTÁVEL
AR- (verde)	TUBULAÇÃO DE ÁGUA DE REUSO
EA- (verde)	TUBULAÇÃO DE ENTRADA D'ÁGUA
REC-AP- (verde)	TUBULAÇÃO DE RECALQUE DE ÁGUA POTÁVEL
REC-AR- (verde)	TUBULAÇÃO DE RECALQUE DE ÁGUA DE REUSO
AG- (vermelho)	TUBULAÇÃO DE ÁGUA QUENTE
RAQ- (vermelho)	TUBULAÇÃO DE RETORNO DE ÁGUA QUENTE
SIMBOLOGIA	DESCRIÇÃO
T.L.	TORNEIRA DE LAVAGEM
[Símbolo]	JUNTA DE EXPANSÃO PARA TUBULAÇÃO DE ÁGUA QUENTE
[Símbolo]	PONTO FIXO INSTALADO COM JUNTA DE EXPANSÃO
[Símbolo]	REGISTRO GAVETA
[Símbolo]	VÁLVULA DE RETENÇÃO
[Símbolo]	VÁLVULA GLOBO
[Símbolo]	TUBULAÇÃO QUE SOBE
[Símbolo]	TUBULAÇÃO QUE DESCE
ABASTECIMENTO DOS SISTEMAS	SÍMBOLO DE DETALHE
[Símbolo]	[Símbolo]
IDENTIFICAÇÃO DAS PRIMADAS	
IDENTIFICAÇÃO DE DETALHES	



NOTAS

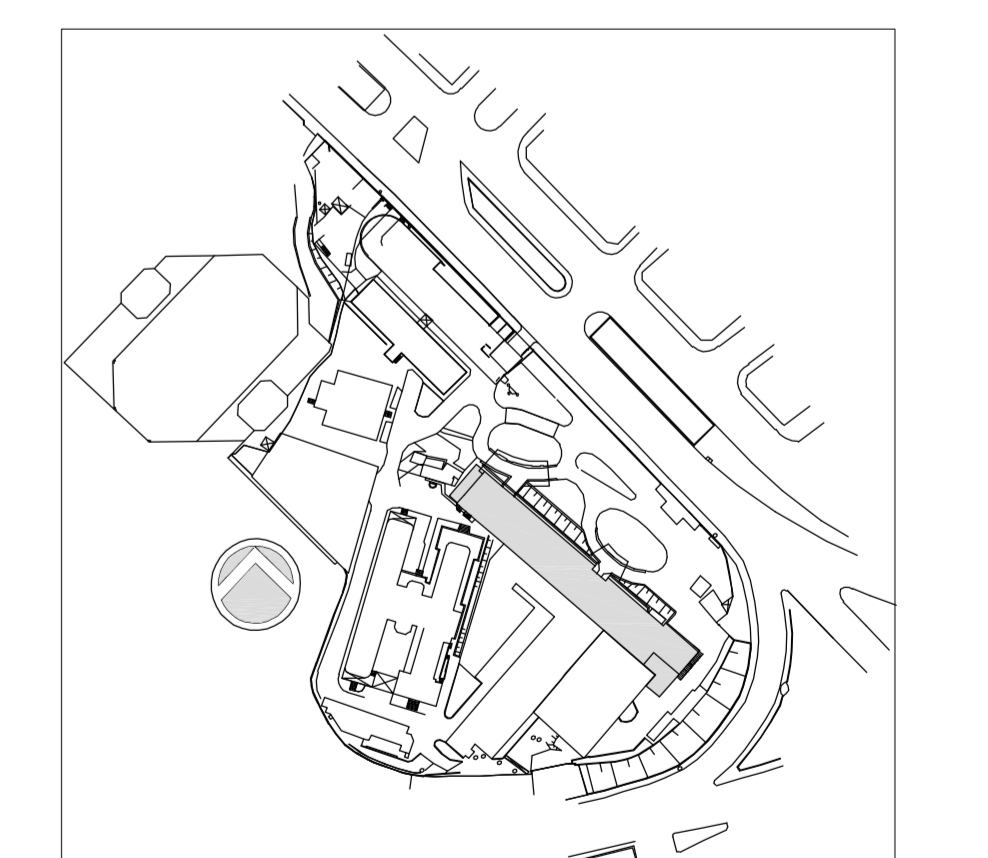
- VER ISOMETRICOS PARCIAIS NAS FOLHAS ESPECIFICAS
- PARA AS LINHAS DE DISTRIBUICAO EM PRIMADAS PARA ÁGUA FRIA POTÁVEL E NÃO POTÁVEL E DE ALIMENTACAO DE ÁREAS MOLHADAS DOS SISTEMAS DE ÁGUA FRIA POTÁVEL E ÁGUA FRIA DE REUSO, APÓS DERIVAÇÕES DAS PRIMADAS, AS TUBULAÇÕES DEVERÃO SER EM PVC RÍGIDO MARROM, COM PONTO LUSO E BOLSA PARA JUNTA SOLÚVEL, COM FABRICAÇÃO CONFORME NORMA NBR-564 DA ABNT.
- PARA AS TUBULAÇÕES DE PVC RÍGIDO EM TRECHO HORIZONTAL, DEVERÁ EXISTIR APOIO NAS DERIVAÇÕES
- PARA AS PRIMADAS PARA ÁGUA QUENTE, LINHAS DE DISTRIBUICAO HORIZONTAL E ALIMENTACAO DE ÁREAS MOLHADAS, DEVERÃO SER UTILIZADOS TUBOS DE COBRE, CLASSE A, COM PONTAS PARA SELADA. OS TUBOS DEVERÃO SER FABRICADOS EM CONFORMIDADE COM AS ESPECIFICAÇÕES DA NORMA NBR-13206 DA ABNT.
- OS REGISTROS DE GAVETA SERÃO EM BRONZE BRUTO SEM ACABAMENTO, NAS ÁREAS TÉCNICAS OU EXTERNAS, INTERAMENTE AOS COMPARTIMENTOS DEVERÃO TER ACABAMENTO, CONFORME ESPECIFICAÇÕES DE ARQUITETURA
- CONFIRMAR ALTURA E POSIÇÃO DE PONTOS E REGISTROS, CONFORME DETALHES E ESPECIFICAÇÕES DE ARQUITETURA ANTES DA EXECUÇÃO
- TODOS SUPORTES SERÃO METÁLICOS E PROTEGIDOS COM INTA ANTICORROSIVA
- NAS TUBULAÇÕES DE ÁGUA QUENTE DEVERÁ SER PRESTA INSTALAÇÃO DE JUNTAS DE EXPANSÃO PARA ABSORÇÃO DAS DILATAÇÕES TÉCNICAS, CONFORME ESPECIFICAÇÃO DO FORNECEDOR
- AS TUBULAÇÕES E CONEXÕES DE ÁGUA QUENTE, DEVERÃO SER ISOLADAS COM ESPUMA ELASTOMÉRICA FLEXÍVEL, COM ESPESURA COMPATÍVEL COM O DIÂMETRO DA TUBULAÇÃO
- QUANDO A TUBULAÇÃO DE ÁGUA QUENTE ESTIVER EXPOSTA, DEVERÁ SER APLICADO PELÍCULA (REVESTIMENTO) DE ALUMÍNIO, PRESA COM BRANQUEIRAS OU CINTAS COM PRESILHAS DEVERÁ SER INSTALADO UM DISPOSITIVO DE SEGURANÇA (ALUVO) DO TIPO VENTOSA NO PONTO MAIS ALTO DA INSTALAÇÃO DE ÁGUA QUENTE
- AS TUBULAÇÕES APARENTES DEVERÃO SER PINTADAS, CONFORME DESCRITO EM MEMORIAL DESCRITIVO, DE ACORDO COM SEU SISTEMA E DEVIDAMENTE IDENTIFICADAS

O SISTEMA DE REUSO DEVERÁ INICIAR SUA OPERAÇÃO SOMENTE APÓS A CONCLUSÃO DE TODA A OBRA

ANOS ESTA FASE DEVERÃO SER MANTIDAS ABERTAS

VÁLVULA DE GAVETA FECHADA ATÉ A CONCLUSÃO DA FASE 2

PLANTA CHAVE



2	REVISÃO ONDE INDICADO	MARIA	15/05/2015
1	ATENDIMENTO COMENTÁRIOS CONSORCIO FISCALIZAÇÃO ARQUITETURA	MARIA	27/06/2015
0	EMISSÃO INICIAL	MARIA	15/12/2014
REV.	DESCRIÇÃO	RESPONSÁVEL	DATA

SECRETARIA DE ESTADO DA SAÚDE – SUS / SP

INSTITUTO DE INFECTOLOGIA EMILIO RIBAS

AV. DR. ARNALDO, 165 – SÃO PAULO – SP
 ÁGUA FRIA/ÁGUA QUENTE
 PLANTA DO 8º PAVIMENTO – PARTE A
 PROJETO EXECUTIVO
 PREDIO HOSPITALAR
 112A
 HÍDRALICA
 1:50
 15/12/2014
 NBR-0014-HOS-HID-AFO-PE-112A-R02
 ARQ. ADHEMAR DIZOLI FERNANDES ARQ. MARIA CRISTINA GOMES JOTTEN