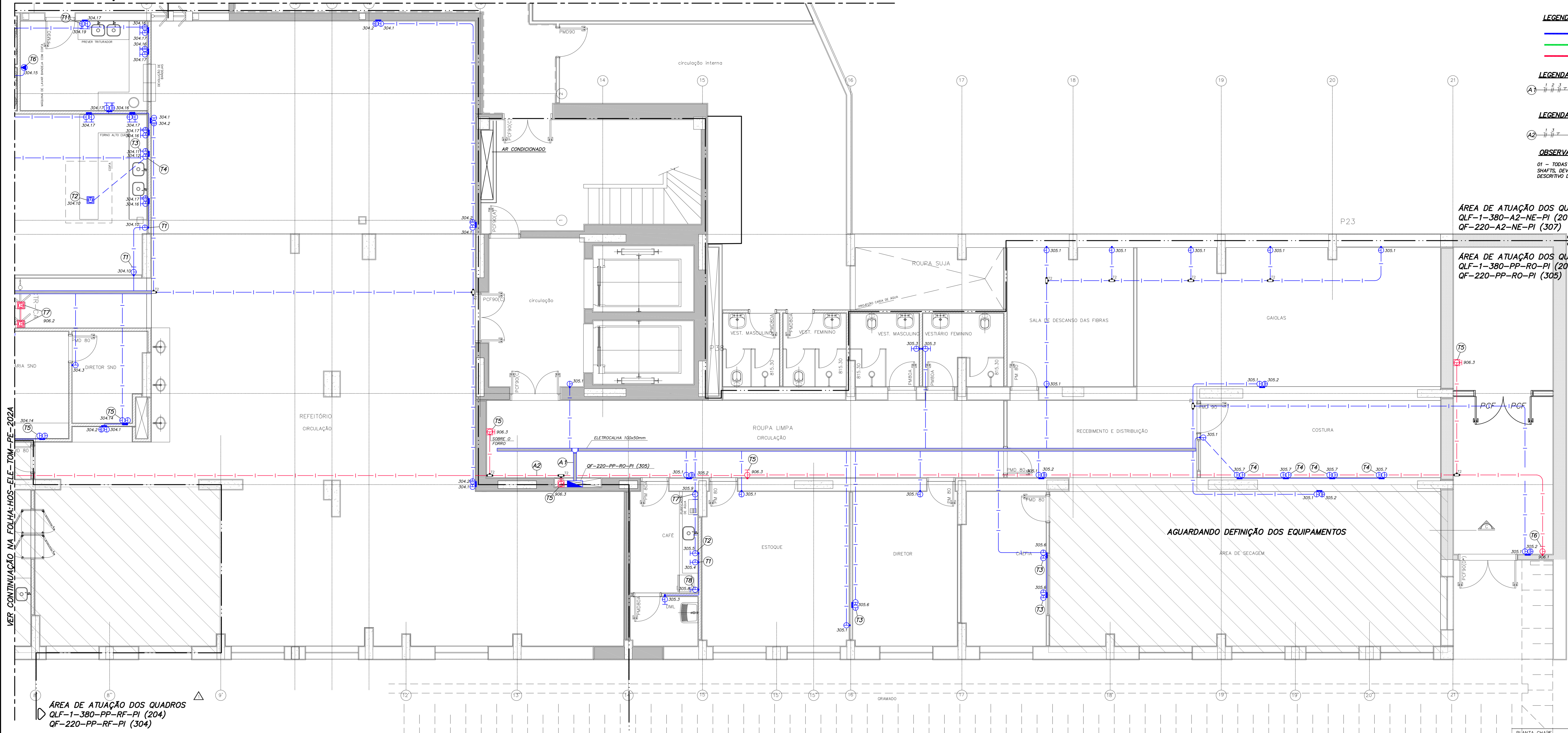


VER CONTINUAÇÃO NA FOLHA: AN2-ELE-TOM-PE-201



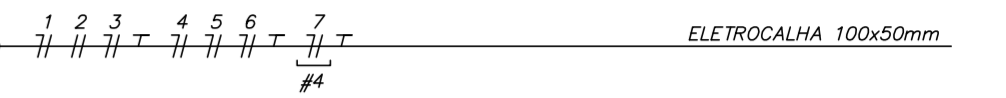
NOTAS DE TOMADAS

- 01 - ELETRODUTOS COM DIÂMETRO NÃO INDICADO SÃO DE #3/4"
- 02 - TODAS AS ELETROCALHAS E PERFILADOS DEVERÃO SER LISAS COM TAMPA.
- 03 - TODAS AS CAIXAS DE PASSAGEM DEVERÃO POSSUIR TAMPA APARAFUSADA.
- 04 - CAIXAS DE PASSAGEM COM DIMENSÕES NÃO INDICADAS SÃO DE 4"x4"x2".
- 05 - TODAS AS ELETROCALHAS E PERFILADOS DEVERÃO SER ATERRADAS.
- 06 - CONDUTORES COM SEÇÃO NÃO INDICADA SÃO DE #2,5mm² COM ISOLAÇÃO DE 750V, NÃO PROPAGANTES DE CHAMA, COM BAIXA EMISSÃO DE FUMAÇA E LIVRES DE GASES HALOGENOS, CONFORME NBR-13248.

LEGENDA DE CORES

- SISTEMA 220V/127V (EMERGENCIA)
- SISTEMA 380V/220V (EMERGENCIA)
- NO BREAK

LEGENDA DE FIAÇÃO QF-220-PP-RO-PI (305)



LEGENDA DE FIAÇÃO QF-NB-PP-TER (306)



OBSERVAÇÕES:

- 01 - TODAS AS PASSAGENS DE INFRAESTRUTURA PELAS PAREDES, COTA FOGO OU SHAFTS, DEVERÃO POSSUIR PROTEÇÃO PASSIVA. VER ESPECIFICAÇÕES NO MEMORIAL DESCRITIVO DAS INSTALAÇÕES HIDRAULICAS.

ÁREA DE ATUAÇÃO DOS QUADROS
QLF-1-380-A2-NE-PI (207)
QF-220-A2-NE-PI (307)

ÁREA DE ATUAÇÃO DOS QUADROS
QLF-1-380-PP-RO-PI (205)
QF-220-PP-RO-PI (305)

LEGENDA DE CHAMADAS

- (T1) MICROONDA 1500W-127V-1Φ
- (T2) CADEIRA 1500W-127V-1Φ
- (T3) COMPUTADOR 500W-127V-1Φ
- (T4) MÁQ. COSTURA 300W-127V-1Φ
- (T5) CONTROLADORA 60W-220V-1Φ
- (T6) CAL. 100W-220V-1Φ
- (T7) PURIFICADOR 200W-127V-1Φ
- (T8) FREGIDOR 600W-127V-1Φ

VER CONTINUAÇÃO NA FOLHA: AN2-ELE-TOM-PE-202A

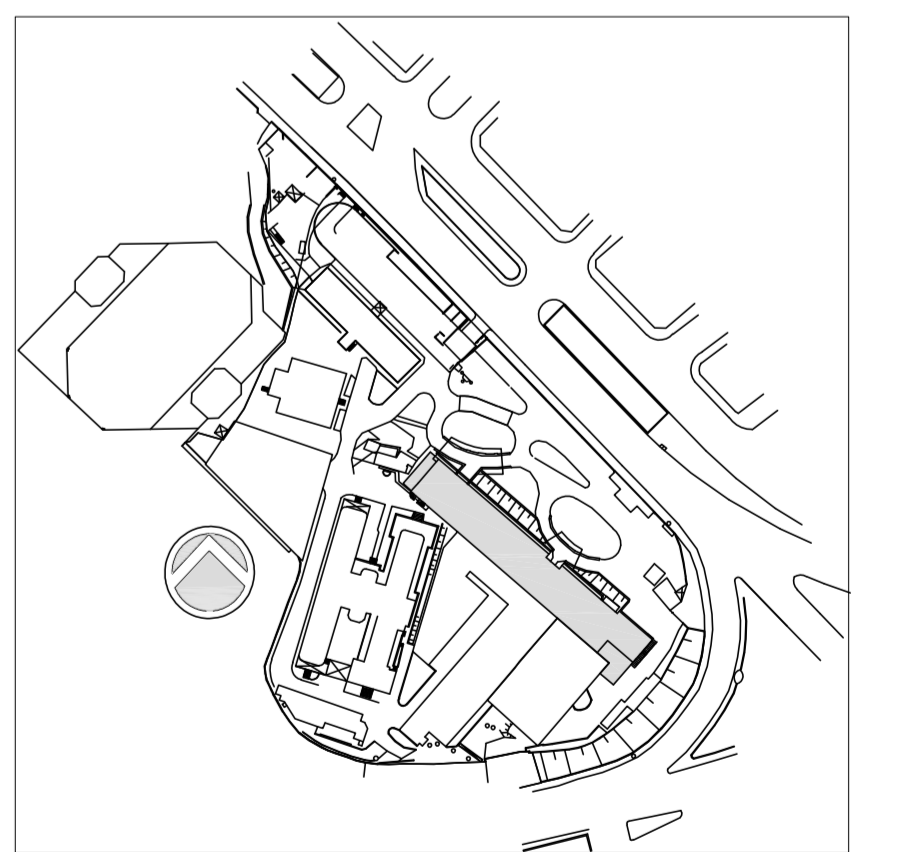
ÁREA DE ATUAÇÃO DOS QUADROS
QLF-1-380-PP-RF-PI (204)
QF-220-PP-RF-PI (304)

ÁREA DE ATUAÇÃO DOS QUADROS
QLF-1-380-PP-RF-PI (204)
QF-220-PP-RF-PI (304)

ÁREA DE ATUAÇÃO DOS QUADROS
QLF-1-380-PP-RO-PI (205)
QF-220-PP-RO-PI (305)

AGUARDANDO DEFINIÇÃO DOS EQUIPAMENTOS

PLANTA CHAVE



1	ATENÇÃO: COMENTÁRIOS CONSORCIO/FISCALIZAÇÃO/ARQUITETURA	JOSE	27/04/2018
0	EMISSÃO FINAL	JOSE	19/11/2014
REV.	DESCRIÇÃO	RESPONSÁVEL	DATA



SECRETARIA DE ESTADO DA SAÚDE - SUS / SP

INSTITUTO DE INFECTOLOGIA EMILIO RIBAS

AV. DR. ARNALDO, 165 - SÃO PAULO - SP

TOMADAS
PLANTA DO 1º SUBSOLO - PARTE B

PROJETO EXECUTIVO

PRÉDIO HOSPITALAR
202B
19/11/2014

Arq. ADHEMAR DIZOLI FERNANDES Arq. MARIA CRISTINA GOMES JOTTEN