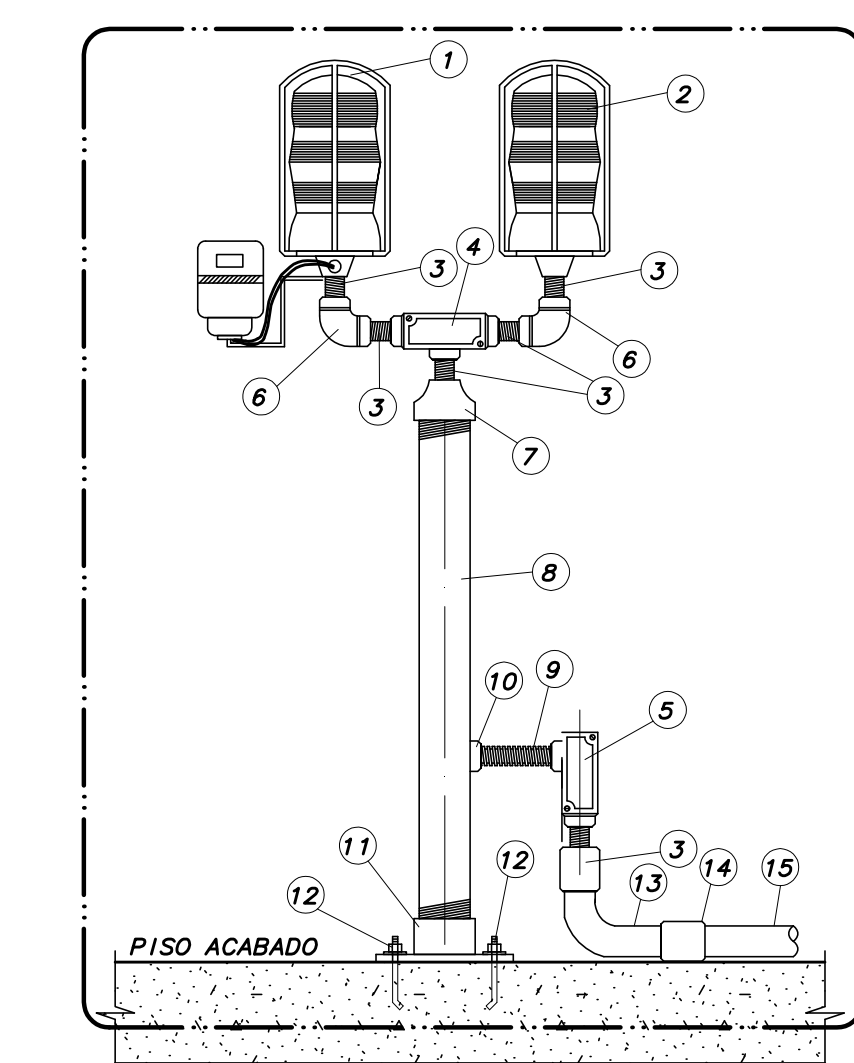


PLANTA PARCIAL DA COBERTURA (RESERVATÓRIO EXISTENTE)



ITEM	DESCRIÇÃO	UNID.	QUANT.
1	APARELHO SIMPLES COM GRADE SIMPLES PARA LUZ DE OBSTÁCULO COM CÉLULA FOTOELÉTRICA E ENTRADA ROSQUEADA #3/4" PARA LÂMPADA INCANDESCENTE	PC	1
2	APARELHO SIMPLES COM GRADE SIMPLES PARA LUZ DE OBSTÁCULO COM ENTRADA ROSQUEADA #3/4" P/ LÂMPADA INCANDESCENTE	PC	1
3	NIPLE CURTO F" G" #3/4"	PC	6
4	CONDULETE EM ALUMÍNIO FUNDIDO TIPO "T" 3/4"	PC	1
5	CONDULETE EM ALUMÍNIO FUNDIDO TIPO "L" 3/4"	PC	1
6	COTOVELO F" G" #3/4" x 90°	PC	2
7	LUVA DE REDUÇÃO F" G" A FOGO #1.1/2" x #3/4"	PC	1
8	ELETRODUTO F" G" A FOGO #1.1/2" RIGIDO PRECADO	m	1,5
9	ELETRODUTO FLEXÍVEL METÁLICO F" G" A FOGO #3/4"	m	0,15
10	UNIZO MACHO FÊMEA #3/4"	PC	2
11	BASE PARA POSTE ZINCADA A FOGO 0,20x0,20m x #3/8"	PC	1
12	CHUMBADOR SIMPLES 12,5cm x #3/8" F" G" + PORCA SEXTAVADA #3/8" + ARRUELA LISA #3/8"	CJ	4
13	CURVA 90° x #3/4" (PADRÃO) F" G" A FOGO	PC	1
14	LUVA DE F" G" A FOGO x #3/4"	PC	1
15	ELETRODUTO DE F" G" A FOGO #3/4"	m	-

NOTA:  
- AS PARTES METÁLICAS DEVEM SER INTERLIGADAS AO CONDUTOR DE PROTEÇÃO

DETALHE 01  
S/ESC.

NOTAS DE ILUMINAÇÃO

- ELETRODUTOS COM DIÂMETRO NÃO INDICADO SÃO DE #3/4".
- TODAS AS ELETRICALHAS E PERFILADOS DEVERÃO SER LISAS COM TAMPA.
- TODAS AS LUMINÁRIAS DEVERÃO SER ATERRADAS.
- TODAS AS CAIXAS DE PASSAGEM DEVERÃO POSSUIR TAMPA APARAFUSADA.
- CAIXAS DE PASSAGEM COM DIMENSÕES NÃO INDICADAS SÃO DE 4"x4"x2".
- TODAS AS ELETRICALHAS E PERFILADOS DEVERÃO SER COMUNS PARA ILUMINAÇÃO E TOMADAS.
- CONDUTORES COM SEÇÃO NÃO INDICADA SÃO DE #2,5mm<sup>2</sup>, COM ISOLAÇÃO DE 750V, NÃO PROPAGANTES DE CHAMA, COM BAIXA EMISSÃO DE FUMAÇA E LIVRES DE GASES HALOGENOS, CONFORME NBR-13248.
- OS RABICHOS DE LIGAÇÃO DAS LUMINÁRIAS DEVERÃO TER NO MÁXIMO 1,5 METROS. PARA COMPRIMENTOS MAIORES QUE 1,5 METROS DEVERÃO SER UTILIZADOS ELETRODUTOS FLEXÍVEIS METÁLICOS SEM CAPA DE PVC.
- OS RABICHOS DE LIGAÇÃO DAS LUMINÁRIAS DEVERÃO SER EXECUTADOS COM CABO MÚLTIPLO 3x2,5mm<sup>2</sup>, COM ISOLAÇÃO DE 0,6/1KV, NÃO PROPAGANTES DE CHAMA, COM BAIXA EMISSÃO DE FUMAÇA E LIVRES DE GASES HALOGENOS CONFORME NBR-13248.
- TODO ELETRODUTO SECO DEVERÁ POSSUIR ARAME GUIA.
- PARA INTERFERÊNCIAS COM DUTOS E GRELHAS DE AR CONDICIONADO, VER PROJETO DE CLIMATIZAÇÃO.
- PARA INTERFERÊNCIAS COM SPRINKLERS VER PROJETO ESPECÍFICO DE INCÊNDIO NOS DESENHOS DE HIDRÁULICA.
- A LOCAÇÃO DAS LUMINÁRIAS NAS ÁREAS ONDE HOUVER FERRO DEVERÁ SER CONFIRMADAS PELO PROJETO DE PADRÃO DE FERRO DA ARQUITETURA.

LEGENDA DE CORES

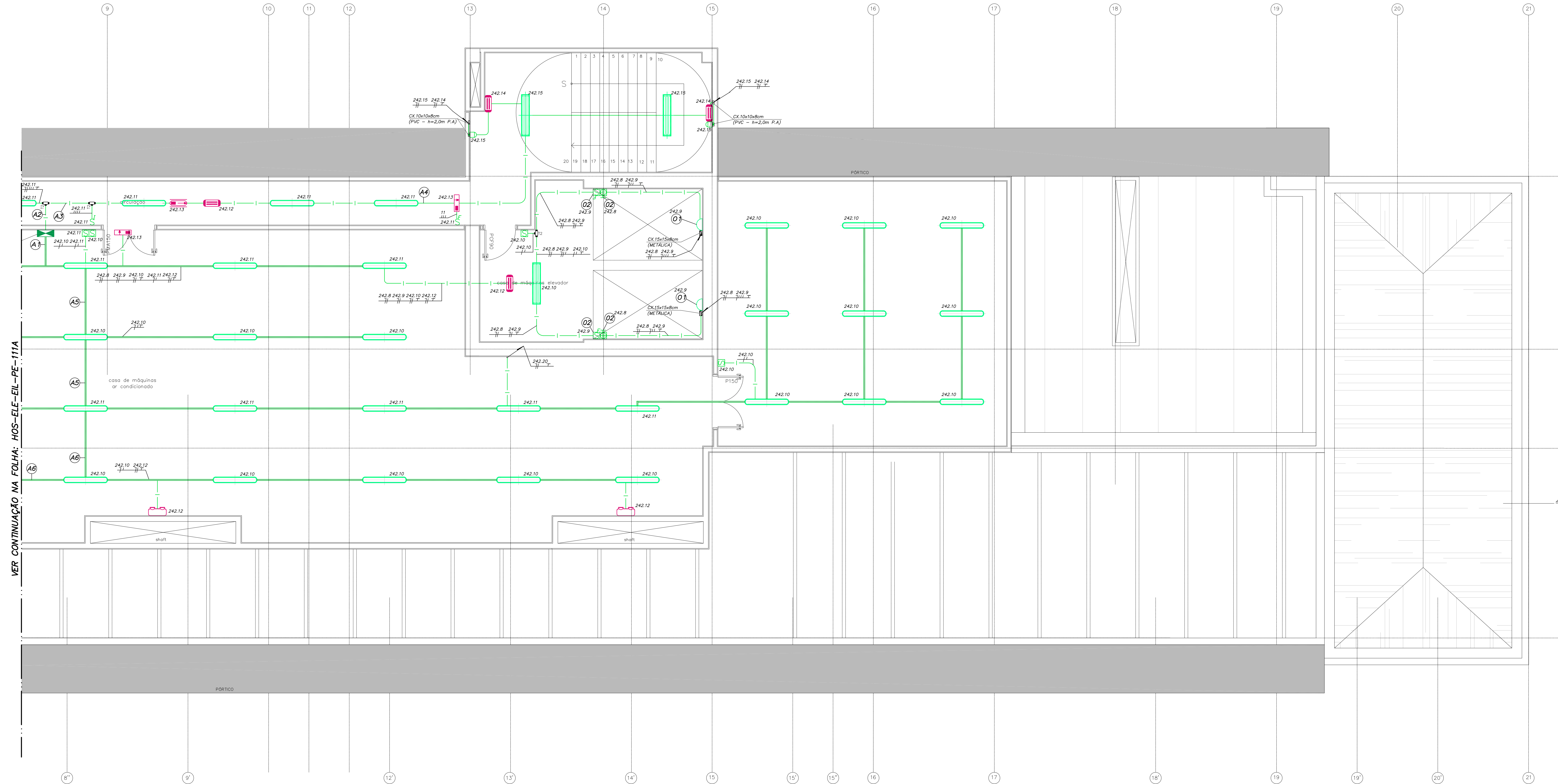
- SISTEMA 220V/127V (EMERGÊNCIA)
- SISTEMA 380V/220V (EMERGÊNCIA)
- NO BREAK

LEGENDA DE FIAÇÃO QLF-CASA-ELEV (242)

ITEM	DESCRIÇÃO	UNID.	QUANT.
A1	ELETROCALHA 50x50mm	m	11,12,13,14,15
A2	ELETRODUTO #1"	m	11,12,13,14,15
A3	ELETRODUTO #1"	m	11,12,13,14,15
A4	ELETRODUTO #1"	m	11,12,13,14,15
A5	ELETROCALHA 50x50mm	m	1,2,10,11,12,13,14,15
A6	ELETROCALHA 50x50mm	m	1,2,10,11,12,13,14,15

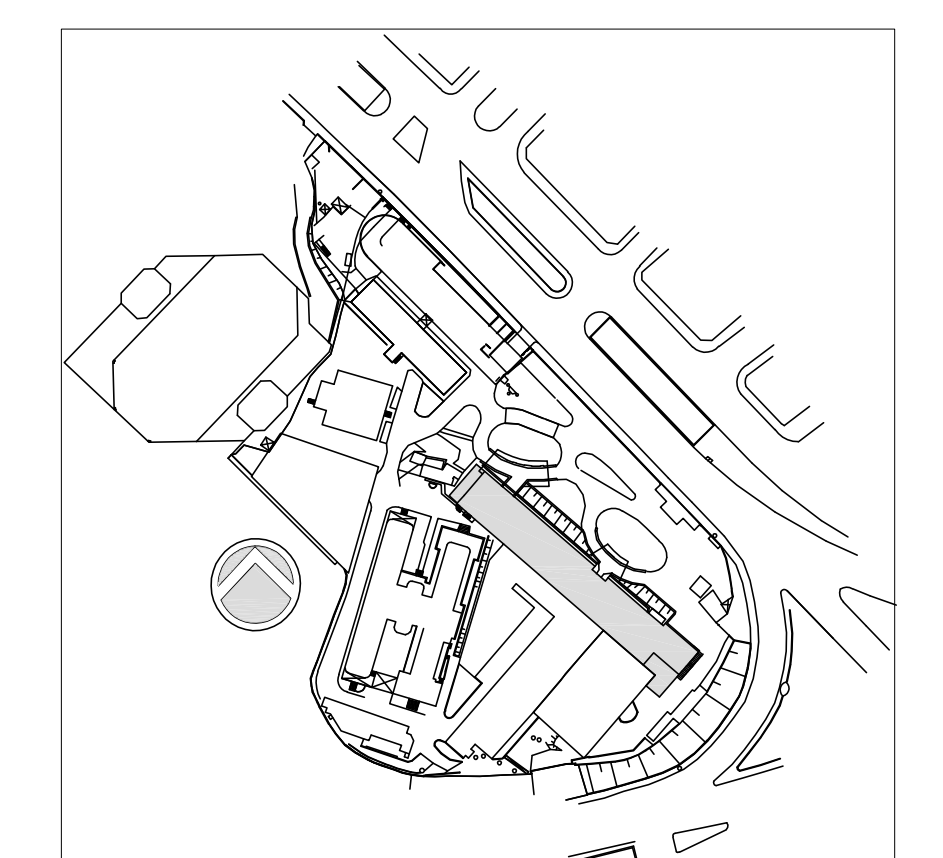
LEGENDA

- ARRANDELA INSTALADA NAS VIGAS DO POÇO DO ELEVADOR
- INTERRUPTOR E TOMADA A h=0,50m DO FUNDO DO POÇO DO ELEVADOR



VER CONTINUAÇÃO NA FOLHA: HOS-ELE-EI-PE-111A

PLANTA CHAVE



REV.	DESCRIÇÃO	RESPONSÁVEL	DATA
1	ATENDIMENTO COMENTÁRIOS CONSORCIO/FISCALIZADORA/ARQUITETURA	JOSE	27/04/2018
0	EMISSÃO INICIAL	JOSE	15/12/2014

SECRETARIA DE ESTADO DA SAÚDE - SUS / SP

INSTITUTO DE INFECTOLOGIA EMILIO RIBAS

AV. DR. ARNALDO, 165 - SÃO PAULO - SP

ILUMINAÇÃO

PLANTA DA CASA DE MÁQUINAS - PARTE B

PROJETO EXECUTIVO

PRÉDIO HOSPITALAR

111B

15/12/2014

Arq. ADHEMAR DIZIOLI FERNANDES Arq. MARIA CRISTINA GOMES JOTTEN