

**NOTAS DE ILUMINAÇÃO**

- 01 - ELETRODUTOS COM DIÂMETRO NÃO INDICADO SÃO DE 43/4".
- 02 - TODAS AS ELECTROCALHAS E PERFILADOS DEVERÃO SER LISAS COM TAMPA.
- 03 - TODAS AS LUMINÁRIAS DEVERÃO SER ATERRADAS.
- 04 - TODAS AS CAIXAS DE PASSAGEM DEVERÃO POSSUIR TAMPA APARAFUSADA.
- 05 - CAIXAS DE PASSAGEM COM DIMENSÕES NÃO INDICADAS SÃO DE 4"x4"x2".
- 06 - TODAS AS ELECTROCALHAS E PERFILADOS DEVERÃO SER COMUNS PARA ILUMINAÇÃO E TOMADAS.
- 07 - CONDUTORES COM SEÇÃO NÃO INDICADA SÃO DE 2,5mm<sup>2</sup>, COM ISOLAÇÃO DE 750V, NÃO PROPAGANTES DE CHAMA, COM BAIXA EMISSÃO DE FUMAÇA E LIVRES DE GASES HALOGENOS, CONFORME NBR-13248.
- 08 - OS RABICHOS DE LIGAÇÃO DAS LUMINÁRIAS DEVERÃO TER NO MÁXIMO 1,5 METROS. PARA COMPRIMENTOS MAIORES QUE 1,5 METROS DEVERÃO SER UTILIZADOS ELETRODUTOS FLEXÍVEIS METÁLICOS SEM CAPA DE PVC.
- 09 - OS RABICHOS DE LIGAÇÃO DAS LUMINÁRIAS DEVERÃO SER EXECUTADOS COM CABO MÚLTIPLO 3x2,5mm<sup>2</sup>, COM ISOLAÇÃO DE 0,6/1KV, NÃO PROPAGANTES DE CHAMA, COM BAIXA EMISSÃO DE FUMAÇA E LIVRES DE GASES HALOGENOS CONFORME NBR-13248.
- 10 - TODO ELETRODUTO SECO DEVERÁ POSSUIR ARAME GUIA.
- 11 - PARA INTERFERÊNCIAS COM DUTOS E GRELHAS DE AR CONDICIONADO, VER PROJETO DE CLIMATIZAÇÃO.
- 12 - PARA INTERFERÊNCIAS COM SPRINKLERS VER PROJETO ESPECÍFICO DE INCÊNDIO NOS DESENHOS DE HIDRÁULICA.
- 13 - A LOCAÇÃO DAS LUMINÁRIAS NAS ÁREAS ONDE HOUVER FORRO DEVERÁ SER CONFIRMADAS PELO PROJETO DE PADRÃO DE FORRO DA ARQUITETURA.

**LEGENDA DE CORES**

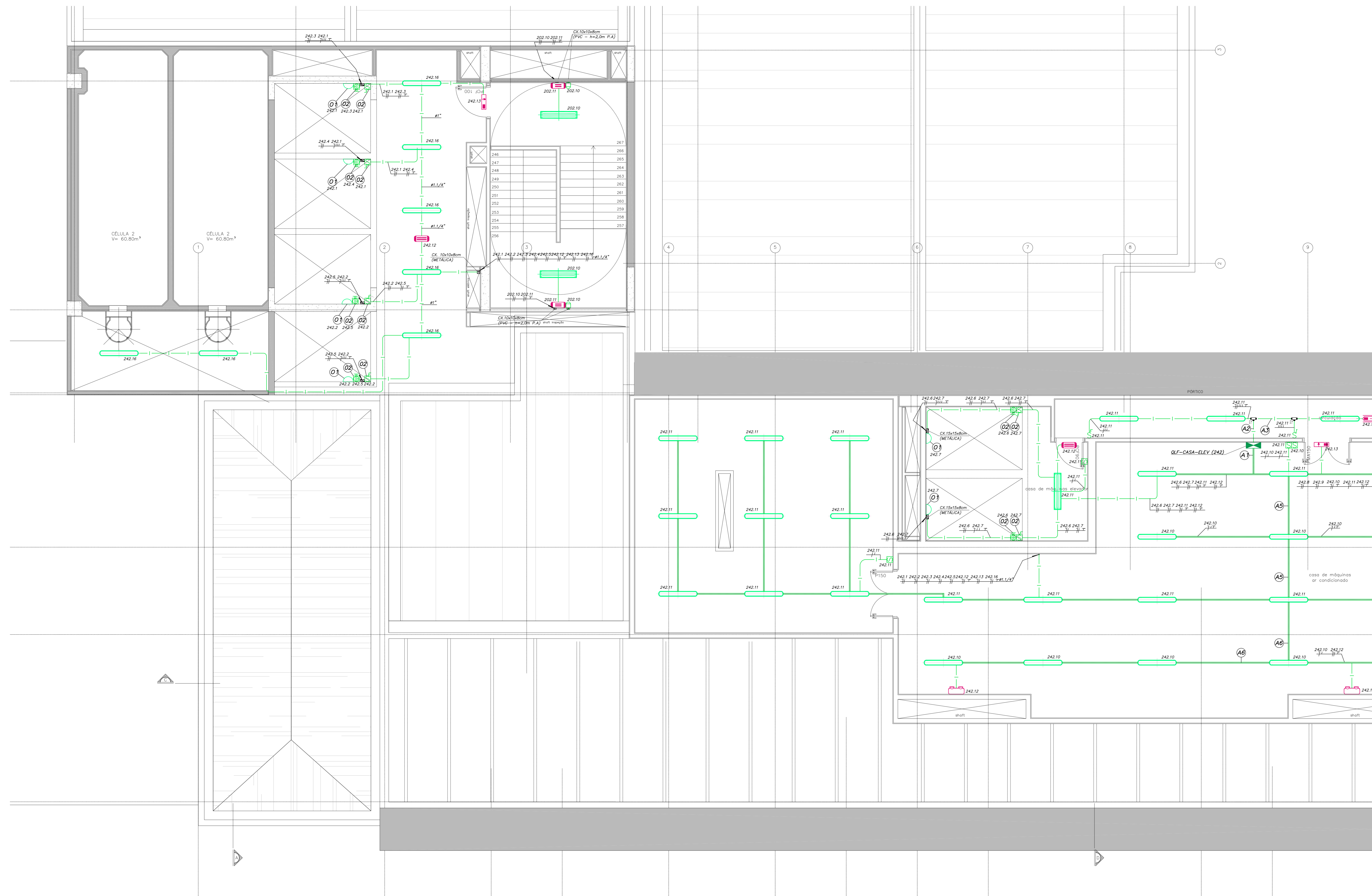
- SISTEMA 220V/127V (EMERGÊNCIA)
- SISTEMA 380V/220V (EMERGÊNCIA)
- NO BREAK

**LEGENDA DE FIAÇÃO QLF-CASA-ELEV (242)**

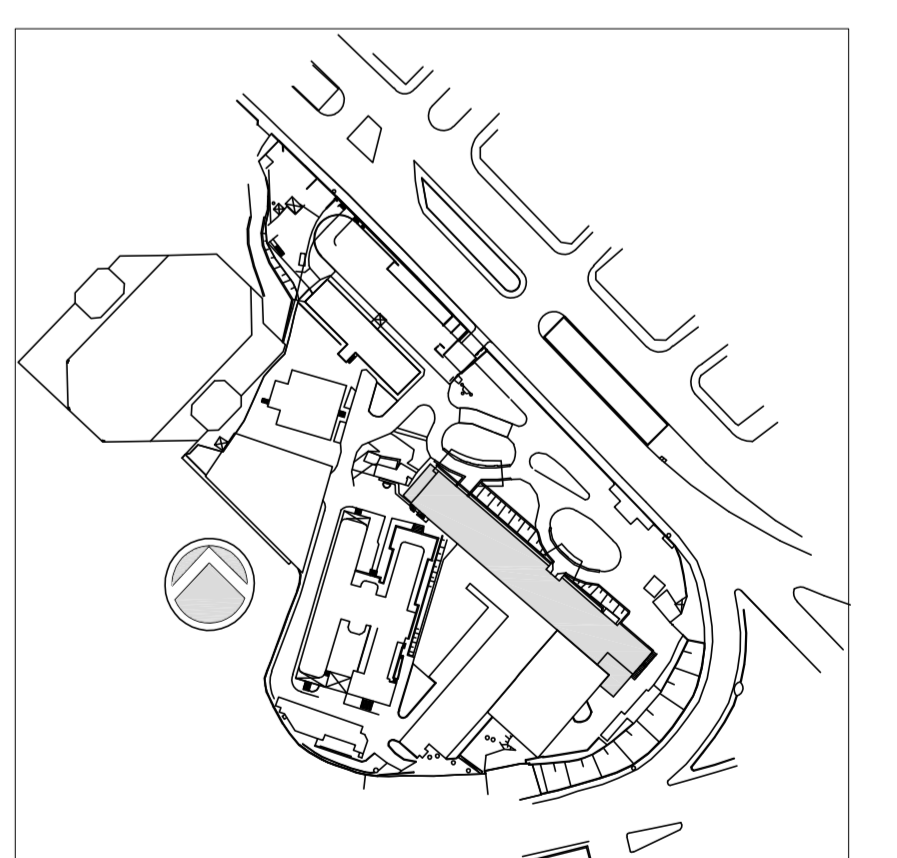
- A1 1 2 3 4 5 6 7 8 9 10 11 12 13 14 15 16 17 18 19 20 — ELECTROCALHA 50x50mm
- A2 1 2 3 4 5 6 7 8 9 10 11 12 13 14 15 16 17 18 19 20 — ELECTRODUTO #1"
- A3 1 2 3 4 5 6 7 8 9 10 11 12 13 14 15 16 17 18 19 20 — ELECTRODUTO #1"
- A4 1 2 3 4 5 6 7 8 9 10 11 12 13 14 15 16 17 18 19 20 — ELECTRODUTO #1"
- A5 1 2 3 4 5 6 7 8 9 10 11 12 13 14 15 16 17 18 19 20 — ELECTROCALHA 50x50mm
- A6 1 2 3 4 5 6 7 8 9 10 11 12 13 14 15 16 17 18 19 20 — ELECTROCALHA 50x50mm

**LEGENDA**

- 01 ARANDELA INSTALADA NAS VIGAS DO POÇO DO ELEVADOR
- 02 INTERRUPTOR E TOMADA A h=0,50m DO FUNDO DO POÇO DO ELEVADOR



PLANTA CHAVE



1	ATENDIMENTO COMENTÁRIOS CONSORCIO/FISCALIZADA/ARQUITETURA	JOSÉ	27/04/2018
0	EMISSÃO FINAL	JOSÉ	15/12/2014
REV.	DESCRIÇÃO	RESPONSÁVEL	DATA

SECRETARIA DE ESTADO DA SAÚDE – SUS / SP

**GRUPO TÉCNICO DE EDIFICAÇÕES**  
 INSTITUTO DE INFECTOLOGIA EMÍLIO RIBAS  
 AV. DR. ARNALDO, 165 – SÃO PAULO – SP  
 ILUMINAÇÃO  
 PLANTA DA CASA DE MÁQUINAS – PARTE A  
 PROJETO EXECUTIVO  
 PRÉDIO HOSPITALAR  
 111A  
 15/12/2014  
 Arq. ADHEMAR DIZIOLI FERNANDES Arq. MARIA CRISTINA GOMES JOTTEN

Usar as espessuras...

01	0,2
02	0,2
03	0,2
04	0,2
05	0,2
06	0,2
07	0,2
08	0,2
09	0,2
10	0,2
11	0,2
12	0,2
13	0,2
14	0,2
15	0,2
16	0,2
17	0,2
18	0,2
19	0,2
20	0,2
21	0,2
22	0,2
23	0,2
24	0,2
25	0,2
26	0,2
27	0,2
28	0,2
29	0,2
30	0,2

VER CONTINUAÇÃO NA FOLHA: HOS-ELE-EL-PE-111B