

**NOTAS DE ILUMINAÇÃO**

- 01 - ELETRODUTOS COM DIÂMETRO NÃO INDICADO SÃO DE 1/2".
- 02 - TODAS AS ELETROCALHAS E PERFILADOS DEVERÃO SER LISAS COM TAMPA.
- 03 - TODAS AS LUMINÁRIAS DEVERÃO SER ATERRADAS.
- 04 - TODAS AS CAIXAS DE PASSAGEM DEVERÃO POSSUIR TAMPA APARAFUSADA.
- 05 - CAIXAS DE PASSAGEM COM DIMENSÕES NÃO INDICADAS SÃO DE 4"x4"x2".
- 06 - TODAS AS ELETROCALHAS E PERFILADOS DEVERÃO SER COMUNS PARA ILUMINAÇÃO E TOMADAS.
- 07 - CONDUTORES COM SEÇÃO NÃO INDICADA SÃO DE #2,5mm<sup>2</sup>, COM ISOLAÇÃO DE 750V, NÃO PROPAGANTES DE CHAMA, COM BAIXA EMISSÃO DE FUMAÇA E LIVRES DE GASES HALOGENOS, CONFORME NBR-13248.
- 08 - OS RABICHOS DE LIGAÇÃO DAS LUMINÁRIAS DEVERÃO TER NO MÁXIMO 1,5 METROS. PARA COMPRIMENTOS MAIORES QUE 1,5 METROS DEVERÃO SER UTILIZADOS ELETRODUTOS FLEXÍVEIS METÁLICOS SEM CAPA DE PVC.
- 09 - OS RABICHOS DE LIGAÇÃO DAS LUMINÁRIAS DEVERÃO SER EXECUTADOS COM CABO MÚLTIPLO 3x0,5mm<sup>2</sup>, COM ISOLAÇÃO DE 0,6/1KV, NÃO PROPAGANTES DE CHAMA, COM BAIXA EMISSÃO DE FUMAÇA E LIVRES DE GASES HALOGENOS CONFORME NBR-13248.
- 10 - TODO ELETRODUTO SECO DEVERÁ POSSUIR ARAME-GUIA.
- 11 - PARA INTERFERÊNCIAS COM DUTOS E GRELHAS DE AR CONDICIONADO, VER PROJETO DE CLIMATIZAÇÃO.
- 12 - PARA INTERFERÊNCIAS COM SPRINKLERS VER PROJETO ESPECÍFICO DE INCÊNDIO NOS DESENHOS DE HIDRAULICA.
- 13 - A LOCAÇÃO DAS LUMINÁRIAS NAS ÁREAS ONDE HOUVER FORRO DEVERÃO SER CONFIRMADAS PELO PROJETO DE PAGINAÇÃO DE FORRO DA ARQUITETURA.

**LEGENDA DE CORES**

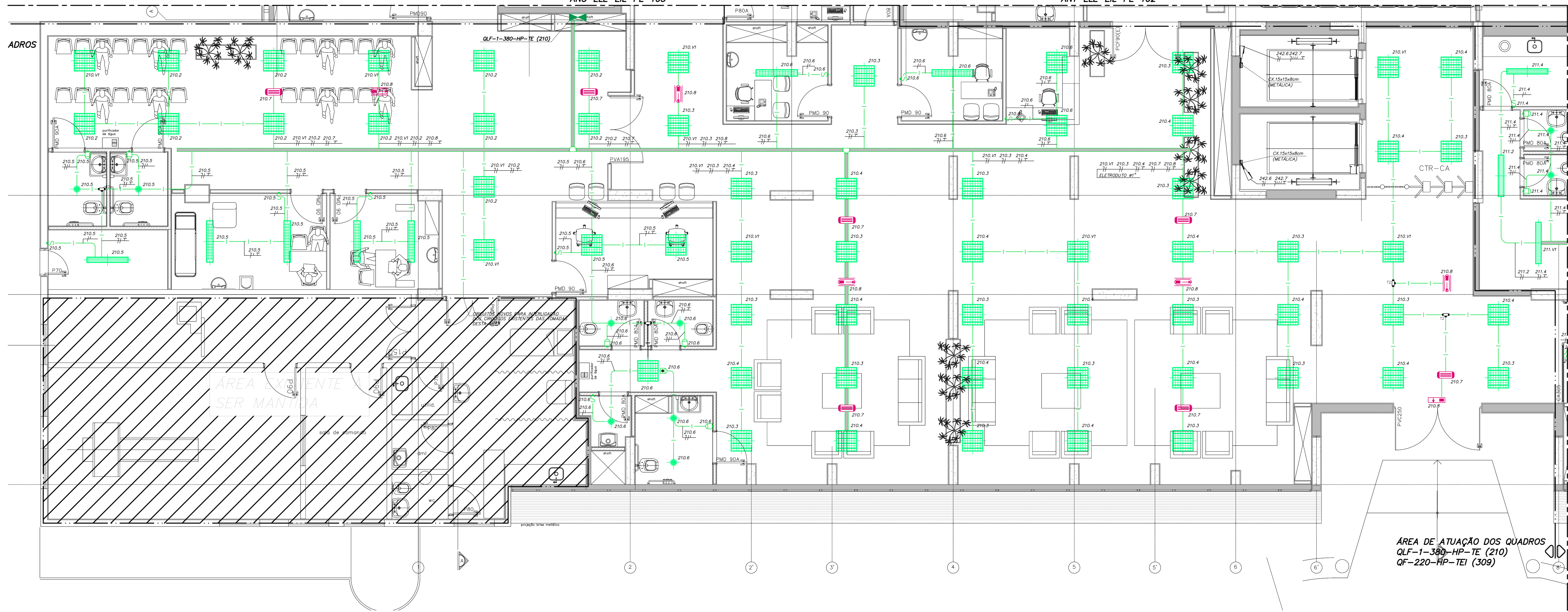
- SISTEMA 220V/127V (EMERGENCIA)
- SISTEMA 380V/220V (EMERGENCIA)
- NO BREAK

**LEGENDA DE FIAÇÃO QLF-1-380-HP-TE (210)**

1 2 3 4 5 6 7 8 9 10  
ELETROCALHA 100x50mm

VER CONTINUAÇÃO NA FOLHA:  
AN3-ELE-EIL-PE-103

VER CONTINUAÇÃO NA FOLHA:  
AN1-ELE-EIL-PE-102

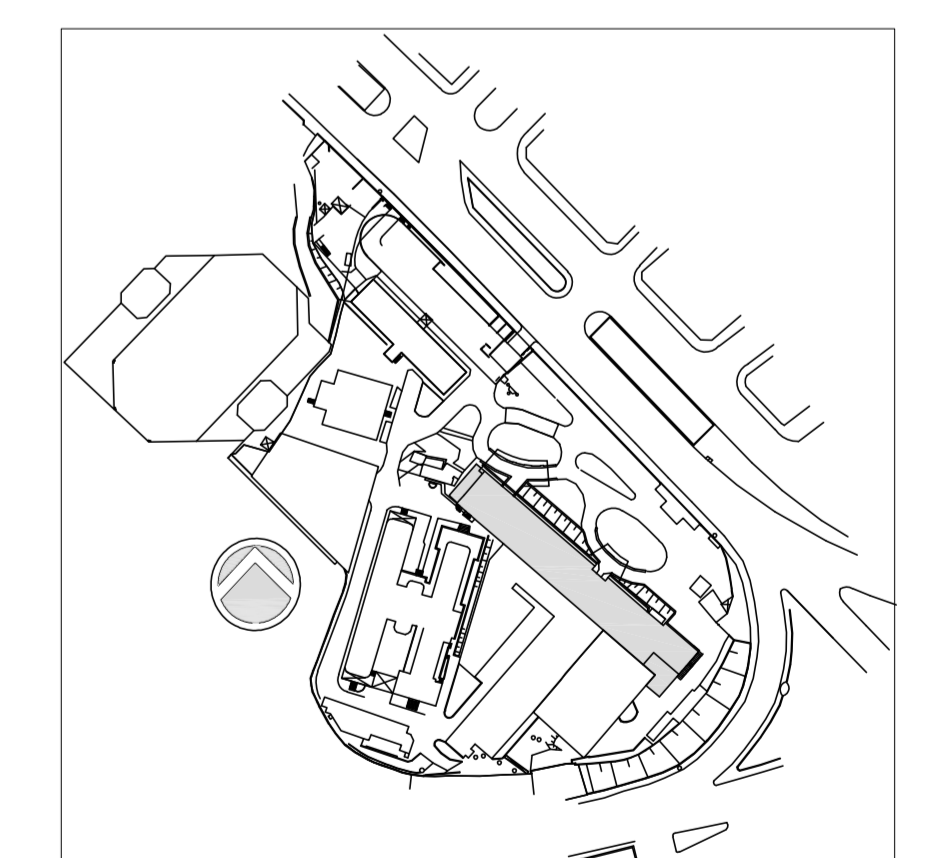


VER CONTINUAÇÃO NA FOLHA: HOS-ELE-EIL-PE-103B

Usar as espessuras indicadas e as cotas em milímetros.

1	0,2
2	0,2
3	0,2
4	0,2
5	0,2
6	0,2
7	0,2
8	0,2
9	0,2
10	0,2
11	0,2
12	0,2
13	0,2
14	0,2
15	0,2
16	0,2
17	0,2
18	0,2
19	0,2
20	0,2
21	0,2
22	0,2
23	0,2
24	0,2
25	0,2
26	0,2
27	0,2
28	0,2
29	0,2
30	0,2
31	0,2
32	0,2
33	0,2
34	0,2
35	0,2
36	0,2
37	0,2
38	0,2
39	0,2
40	0,2
41	0,2
42	0,2
43	0,2
44	0,2
45	0,2
46	0,2
47	0,2
48	0,2
49	0,2
50	0,2
51	0,2
52	0,2
53	0,2
54	0,2
55	0,2
56	0,2
57	0,2
58	0,2
59	0,2
60	0,2
61	0,2
62	0,2
63	0,2
64	0,2
65	0,2
66	0,2
67	0,2
68	0,2
69	0,2
70	0,2
71	0,2
72	0,2
73	0,2
74	0,2
75	0,2
76	0,2
77	0,2
78	0,2
79	0,2
80	0,2
81	0,2
82	0,2
83	0,2
84	0,2
85	0,2
86	0,2
87	0,2
88	0,2
89	0,2
90	0,2
91	0,2
92	0,2
93	0,2
94	0,2
95	0,2
96	0,2
97	0,2
98	0,2
99	0,2
100	0,2

PLANTA CHAVE



1	ATENDIMENTO COMENTÁRIOS CONSORCIO/FISCALIZAÇÃO/ARQUITETURA	JOSE	27/01/2018
0	EMISSÃO FINAL	JOSE	15/12/2014
REV.	DESCRIÇÃO	RESPONSÁVEL	DATA

SECRETARIA DE ESTADO DA SAÚDE - SUS / SP

**GRUPO TÉCNICO DE EDIFICAÇÕES**  
 INSTITUTO DE INFECTOLOGIA EMÍLIO RIBAS  
 AV. DR. ARNALDO, 165 - SÃO PAULO - SP  
 ILUMINAÇÃO  
 PLANTA DO TERREO - PARTE A  
 PROJETO EXECUTIVO  
 PRÉDIO HOSPITALAR  
 103A  
 15/12/2014  
 Arq. ADHEMAR DIZIOLI FERNANDES Arq. MARIA CRISTINA GOMES JOTTEN