

NOTAS DE ALIMENTAÇÕES

- 01 - ENTUBOS COM DIÂMETRO NÃO INDICADO SÃO DE 1/2".
- 02 - TODAS AS ELÉTRICAS E FERRILHAS DEVERÃO SER USAS COM TUBOS.
- 03 - TODAS AS CAIXAS DE PASSAGEM DEVERÃO SER METÁLICAS COM TUBOS ABERTURA.
- 04 - TODAS AS ELÉTRICAS E FERRILHAS DEVERÃO SER ABERTAS.
- 05 - TUDO ENTUBADO DEVE TER REDEJA POSSUIR ABRETE GUA.
- 06 - ENTUBAMENTOS ENTERRADOS SÃO DO TIPO FECHO (PREENCHIMENTO DE ALTA DENSIDADE) COM DIÂMETRO MÍNIMO DE 110/114.
- 07 - AS FERRILHAS, O DESENVOLVIMENTO DOS CABOS, PROTETORES E PROTETORES EXTERNOS DEVEM SER CONFORMES COM OS CONDIÇÕES DE INSTALAÇÃO.
- 08 - TODOS OS FANFOS / QUADROS ELÉTRICOS DEVERÃO SER CONFORMES COM OS CONDIÇÕES DE INSTALAÇÃO, COM O TIPO DE CABOS E FERRILHAS CONFORME O TIPO DE INSTALAÇÃO.
- 09 - OS FANFOS / QUADROS ELÉTRICOS, DEVERÃO SER CONFORMES COM AS DIMENSÕES DA FERRILHA SÓ DEVEM SER USADOS E DESENVOLVIMENTO DEVIDAMENTE ABERTOS NO PROJETO.

NOTAS PARA ALIMENTAÇÃO DOS FANCOLETES

- 01 - ENTUBOS COM DIÂMETRO NÃO INDICADO SÃO DE 1/2".
- 02 - TODAS AS ELÉTRICAS E FERRILHAS DEVERÃO SER USAS COM TUBOS.
- 03 - TODAS AS CAIXAS DE PASSAGEM DEVERÃO TER TUBOS ABERTURA.
- 04 - TODAS AS ELÉTRICAS E FERRILHAS DEVERÃO SER ABERTAS.
- 05 - TUDO ENTUBADO DEVE TER REDEJA POSSUIR ABRETE GUA.
- 06 - ENTUBAMENTOS ENTERRADOS SÃO DO TIPO FECHO (PREENCHIMENTO DE ALTA DENSIDADE) COM DIÂMETRO MÍNIMO DE 110/114.
- 07 - AS FERRILHAS, O DESENVOLVIMENTO DOS CABOS, PROTETORES E PROTETORES EXTERNOS DEVEM SER CONFORMES COM OS CONDIÇÕES DE INSTALAÇÃO.
- 08 - TODOS OS FANFOS / QUADROS ELÉTRICOS DEVERÃO SER CONFORMES COM OS CONDIÇÕES DE INSTALAÇÃO, COM O TIPO DE CABOS E FERRILHAS CONFORME O TIPO DE INSTALAÇÃO.
- 09 - OS FANFOS / QUADROS ELÉTRICOS, DEVERÃO SER CONFORMES COM AS DIMENSÕES DA FERRILHA SÓ DEVEM SER USADOS E DESENVOLVIMENTO DEVIDAMENTE ABERTOS NO PROJETO.

OBSERVAÇÕES

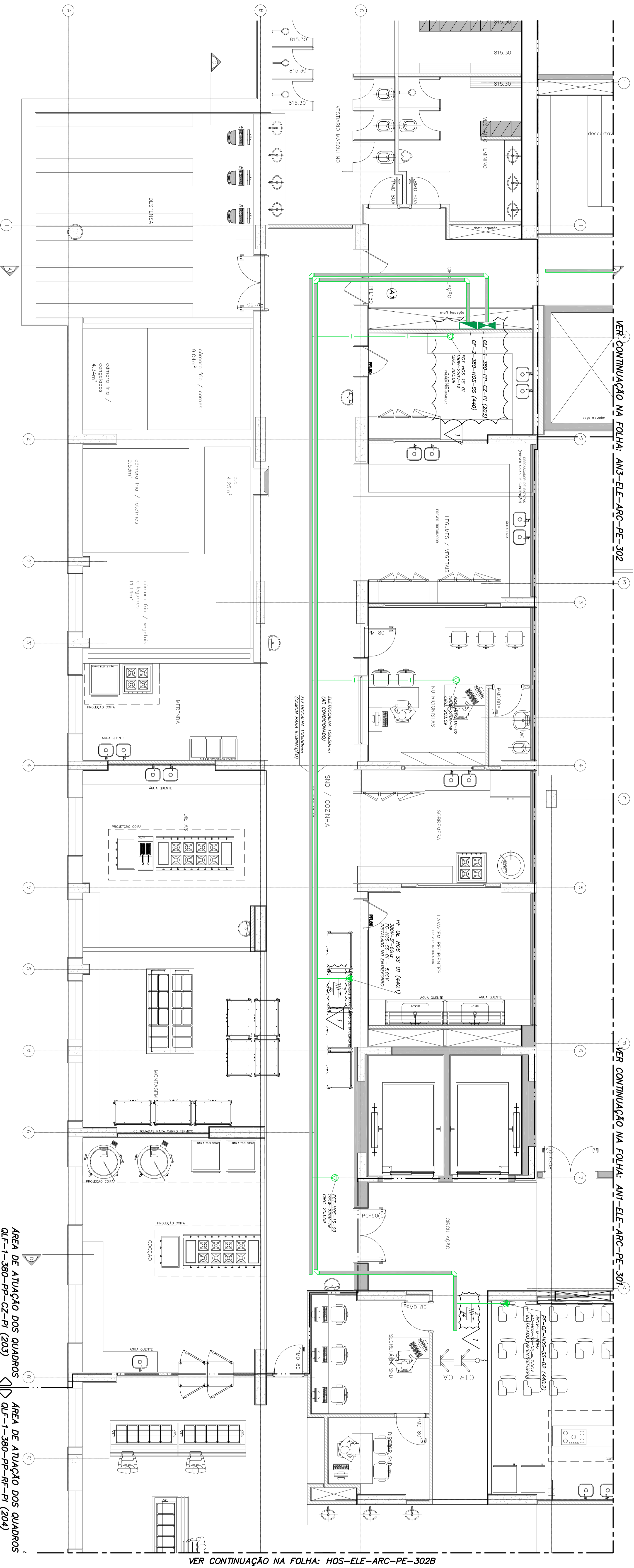
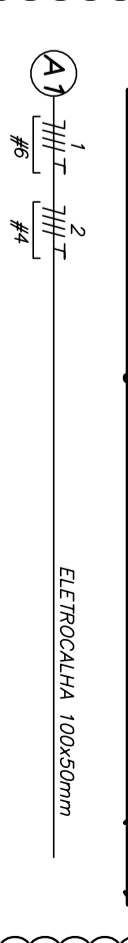
01 - PONTO DE INÍCIO INDICADO COM ○

02 - O QUADRO ELÉTRICO A SER INSTALADO DEVE SER CONFORME COM O PROJETO DE ALIMENTAÇÃO. FANFOS E FERRILHAS DEVEM SER CONFORMES COM O PROJETO DE ALIMENTAÇÃO. FERRILHAS E CABOS DEVEM SER CONFORMES COM O PROJETO DE ALIMENTAÇÃO. FERRILHAS E CABOS DEVEM SER CONFORMES COM O PROJETO DE ALIMENTAÇÃO. FERRILHAS E CABOS DEVEM SER CONFORMES COM O PROJETO DE ALIMENTAÇÃO.

LEGENDA DE CORES

- SISTEMA 220V/127V (ENERGIA)
- SISTEMA 380V/220V (ENERGIA)
- NO BREAK

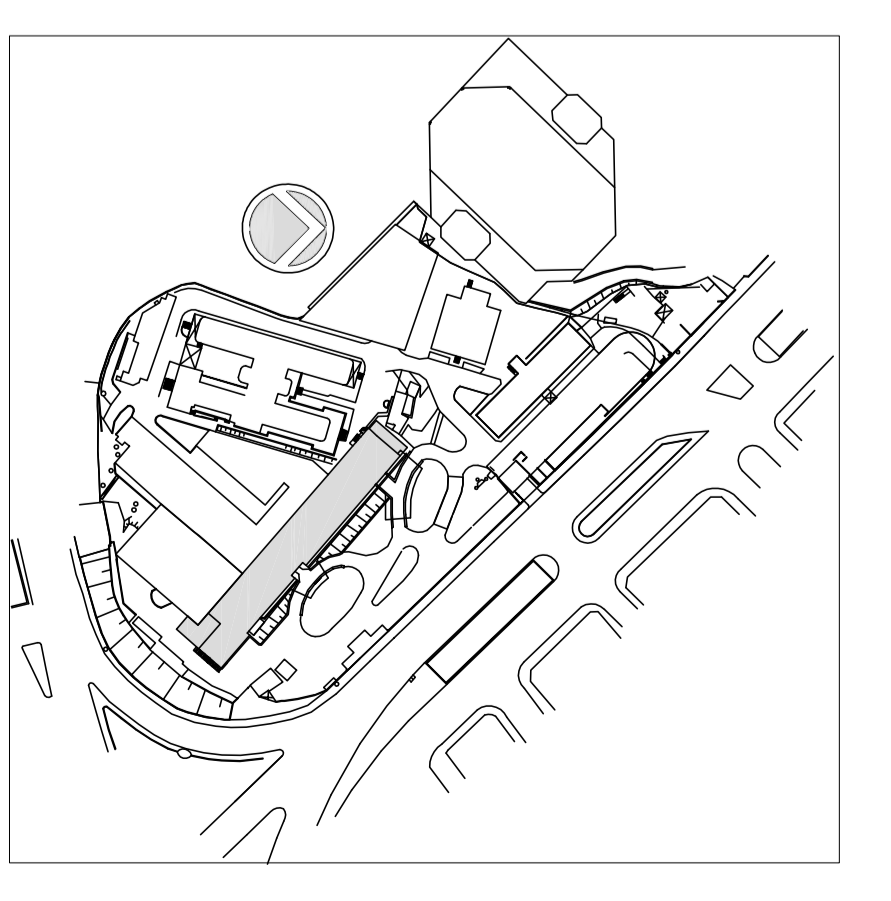
LEGENDA DE FAIXAS DE 2-380V-400V-SS (440)



AREA DE ATUAÇÃO DOS QUADROS
 Q1-1-380-PP-02-P1 (303)
 Q1-220-PP-02-P1 (303)
 Q1-380-PP-02-P1 (304)
 Q1-220-PP-02-P1 (304)

AREA DE ATUAÇÃO DOS QUADROS
 Q1-1-380-PP-02-P1 (303)
 Q1-220-PP-02-P1 (303)
 Q1-380-PP-02-P1 (304)
 Q1-220-PP-02-P1 (304)

VER CONTINUAÇÃO NA FOLHA: HOS-ELE-ARC-PE-302B



REV.	DESCRIÇÃO	DATA
01	REVISÃO FINAL	15/07/2014
02	REVISÃO DE ALIMENTAÇÃO	15/07/2014
03	REVISÃO DE ALIMENTAÇÃO	15/07/2014
04	REVISÃO DE ALIMENTAÇÃO	15/07/2014
05	REVISÃO DE ALIMENTAÇÃO	15/07/2014
06	REVISÃO DE ALIMENTAÇÃO	15/07/2014
07	REVISÃO DE ALIMENTAÇÃO	15/07/2014
08	REVISÃO DE ALIMENTAÇÃO	15/07/2014
09	REVISÃO DE ALIMENTAÇÃO	15/07/2014
10	REVISÃO DE ALIMENTAÇÃO	15/07/2014

INGENIUM CONSTRUBASE
 validaci ferreira
 BNL

GRUPO TÉCNICO DE EDIFICAÇÕES
 INSTITUTO DE INTELIGÊNCIA EMILIO RIBAS
 15/07/2014

SECRETARIA DE ESTADO DA SAÚDE - SUS / SP
 INSTITUTO DE INTELIGÊNCIA EMILIO RIBAS
 15/07/2014