

PLANTA PARCIAL COBERTURA

NOTAS DE ALIMENTADORES

- 01 - ELETRODUTOS COM DIÂMETRO NÃO INDICADO SÃO DE #1".
- 02 - TODAS AS ELETRICALHAS E PERILADOS DEVERÃO SER LISAS COM TAMPAS.
- 03 - TODAS AS CAIXAS DE PASSAGEM DEVERÃO SER METÁLICAS E COM TAMPAS APARAFUSADAS.
- 04 - TODAS AS ELETRICALHAS E PERILADOS DEVERÃO SER ATERRADAS.
- 05 - TODO ELETRODUTO SECO DEVERÁ POSSUIR ARAME GUIA.
- 06 - ELETRODUTOS ENTERRADOS SERÃO DO TIPO PEAD (POLETILENO DE ALTA DENSIDADE) COM DIÂMETRO MÍNIMO DE #1,5".
- 07 - AS POTÊNCIAS, O DIMENSIONAMENTO DOS CABOS, PROTEÇÕES E POSIÇÕES EXATAS DOS PONTOS DE FORÇA, DEVERÃO SER CONFIRMADAS COM OS FORNECEDORES DOS EQUIPAMENTOS ANTES DA INSTALAÇÃO.
- 08 - TODOS OS PAINÉIS / QUADROS ELÉTRICOS, DEVERÃO SER CONSTRUÍDOS CONSIDERANDO AS CONEXÕES DOS CABOS AOS DISJUNTORES, CONFORME BITOLAS INDICADAS NOS DIAGRAMAS UNILINARES E LISTA DE CABOS.
- 09 - OS PAINÉIS / QUADROS ELÉTRICOS, DEVERÃO SER CONSTRUÍDOS COM AS DIMENSÕES QUE PERMITAM SUAS CONEXÕES AOS CABOS E BARRAMENTOS BLINDADOS INDICADOS NO PROJETO.

LEGENDA DE CORES

- SISTEMA 220V/127V (EMERGÊNCIA)
- SISTEMA 380V/220V (EMERGÊNCIA)
- NO BREAK

LEGENDA DE ALIMENTADORES

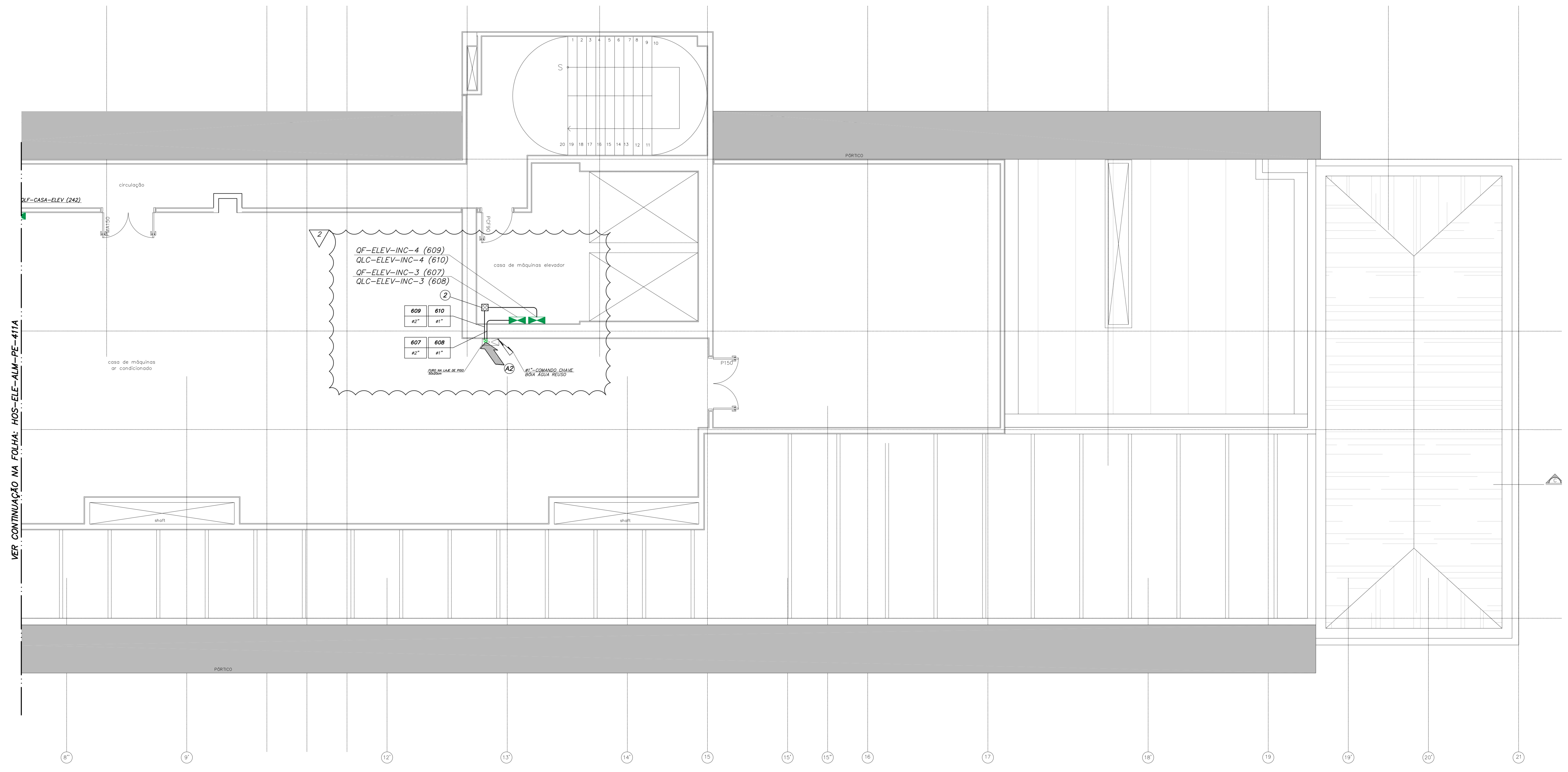
- A2 607, 608, 609, 610
- ELETRICALHA 100x100mm

OBSERVAÇÃO

1 - VER QUANTIDADE E POSIÇÃO EXATA NO PROJETO DE INSTALAÇÕES HIDRÁULICAS.

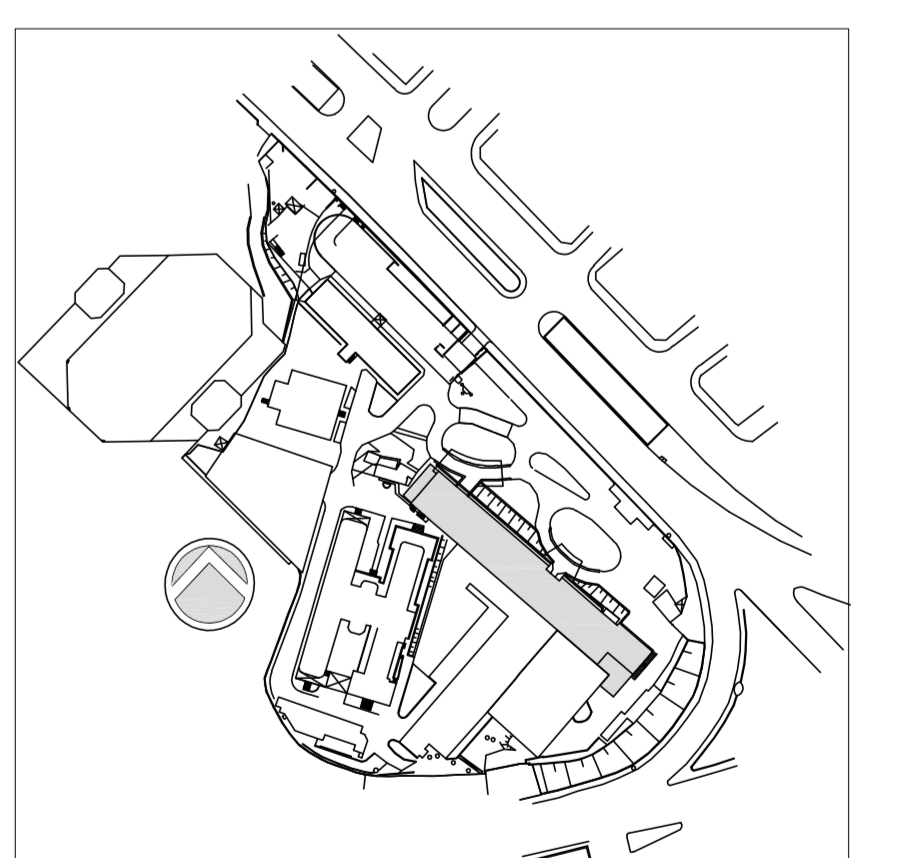
#1º COMANDO DOS ELEVADORES INTERLIGAÇÃO ENTRE O SISTEMA DAIFE E A DE PRONTO-SOLICITAÇÃO PARA O PLANO DE FERRAGEM.

LEGENDA CX. DE PASSAGEM



VER CONTINUAÇÃO NA FOLHA: HOS-ELE-ALM-PE-411A

PLANTA CHAVE



02	ATENDIMENTO COMENTÁRIOS CONSORCIO/FISCALIZADORA/ARQUITETURA	JOSÉ	27/04/2015
01	REVISÃO INER INDICADO	JOSÉ	06/05/2015
00	EMISSÃO INICIAL	JOSÉ	15/12/2014
REV.	DESCRIÇÃO	RESPONSÁVEL	DATA

SECRETARIA DE ESTADO DA SAÚDE - SUS / SP

GRUPO TÉCNICO DE EDIFICAÇÕES
 INSTITUTO DE INFECTOLOGIA EMÍLIO RIBAS
 AV. DR. ARNALDO, 165 - SÃO PAULO - SP
 ALIMENTADORES
 PLANTA DA CASA DE MÁQUINAS - PARTE B
 PROJETO EXECUTIVO
 PRÉDIO HOSPITALAR 411B
 15/12/2014
 ARQ. ADHEMAR DIZIOLI FERNANDES ARQ. MARIA CRISTINA GOMES JOTTEN

Usar as espessuras dos materiais e o esp. da parede.

Espessura (mm)
0,5
1,0
1,5
2,0
2,5
3,0
3,5
4,0
4,5
5,0
5,5
6,0
6,5
7,0
7,5
8,0
8,5
9,0
9,5
10,0
10,5
11,0
11,5
12,0
12,5
13,0
13,5
14,0
14,5
15,0
15,5
16,0
16,5
17,0
17,5
18,0
18,5
19,0
19,5
20,0
20,5
21,0
21,5
22,0
22,5
23,0
23,5
24,0
24,5
25,0
25,5
26,0
26,5
27,0
27,5
28,0
28,5
29,0
29,5
30,0
30,5
31,0
31,5
32,0
32,5
33,0
33,5
34,0
34,5
35,0
35,5
36,0
36,5
37,0
37,5
38,0
38,5
39,0
39,5
40,0
40,5
41,0
41,5
42,0
42,5
43,0
43,5
44,0
44,5
45,0
45,5
46,0
46,5
47,0
47,5
48,0
48,5
49,0
49,5
50,0
50,5
51,0
51,5
52,0
52,5
53,0
53,5
54,0
54,5
55,0
55,5
56,0
56,5
57,0
57,5
58,0
58,5
59,0
59,5
60,0
60,5
61,0
61,5
62,0
62,5
63,0
63,5
64,0
64,5
65,0
65,5
66,0
66,5
67,0
67,5
68,0
68,5
69,0
69,5
70,0
70,5
71,0
71,5
72,0
72,5
73,0
73,5
74,0
74,5
75,0
75,5
76,0
76,5
77,0
77,5
78,0
78,5
79,0
79,5
80,0
80,5
81,0
81,5
82,0
82,5
83,0
83,5
84,0
84,5
85,0
85,5
86,0
86,5
87,0
87,5
88,0
88,5
89,0
89,5
90,0
90,5
91,0
91,5
92,0
92,5
93,0
93,5
94,0
94,5
95,0
95,5
96,0
96,5
97,0
97,5
98,0
98,5
99,0
99,5
100,0