

NOTAS DE ALIMENTADORES

- 01 - ELETRODUTOS COM DIÂMETRO NÃO INDICADO SÃO DE #1".
- 02 - TODAS AS ELETRICALHAS E PERFILADOS DEVERÃO SER LISAS COM TAMPA.
- 03 - TODAS AS CAIXAS DE PASSAGEM DEVERÃO SER METÁLICAS E COM TAMPA APARAFUSADA.
- 04 - TODAS AS ELETRICALHAS E PERFILADOS DEVERÃO SER ATERRADAS.
- 05 - TODO ELETRODUTO SECO DEVERÁ POSSUIR ARAME GUIA.
- 06 - ELETRODUTOS ENTERRADOS SERÃO DO TIPO PEAD (POLIETILENO DE ALTA DENSIDADE) COM DIÂMETRO MÍNIMO DE #1,1/4".
- 07 - AS POTÊNCIAS, O DIMENSIONAMENTO DOS CABOS, PROTEÇÕES E POSIÇÕES EXATAS DOS PONTOS DE FORÇA, DEVERÃO SER CONFIRMADAS COM OS FORNECEDORES DOS EQUIPAMENTOS ANTES DA INSTALAÇÃO.
- 08 - TODOS OS PAINÉIS / QUADROS ELÉTRICOS, DEVERÃO SER CONSTRUÍDOS CONSIDERANDO AS CONEXÕES DOS CABOS AOS DISJUNTORES, CONFORME BITOLAS INDICADAS NOS DIAGRAMAS UNIFILARES E LISTA DE CABOS.
- 09 - OS PAINÉIS / QUADROS ELÉTRICOS, DEVERÃO SER CONSTRUÍDOS COM AS DIMENSÕES QUE PERMITAM SUAS CONEXÕES AOS CABOS E BARRAMENTOS BLINDADOS INDICADOS NO PROJETO.

LEGENDA DE CORES

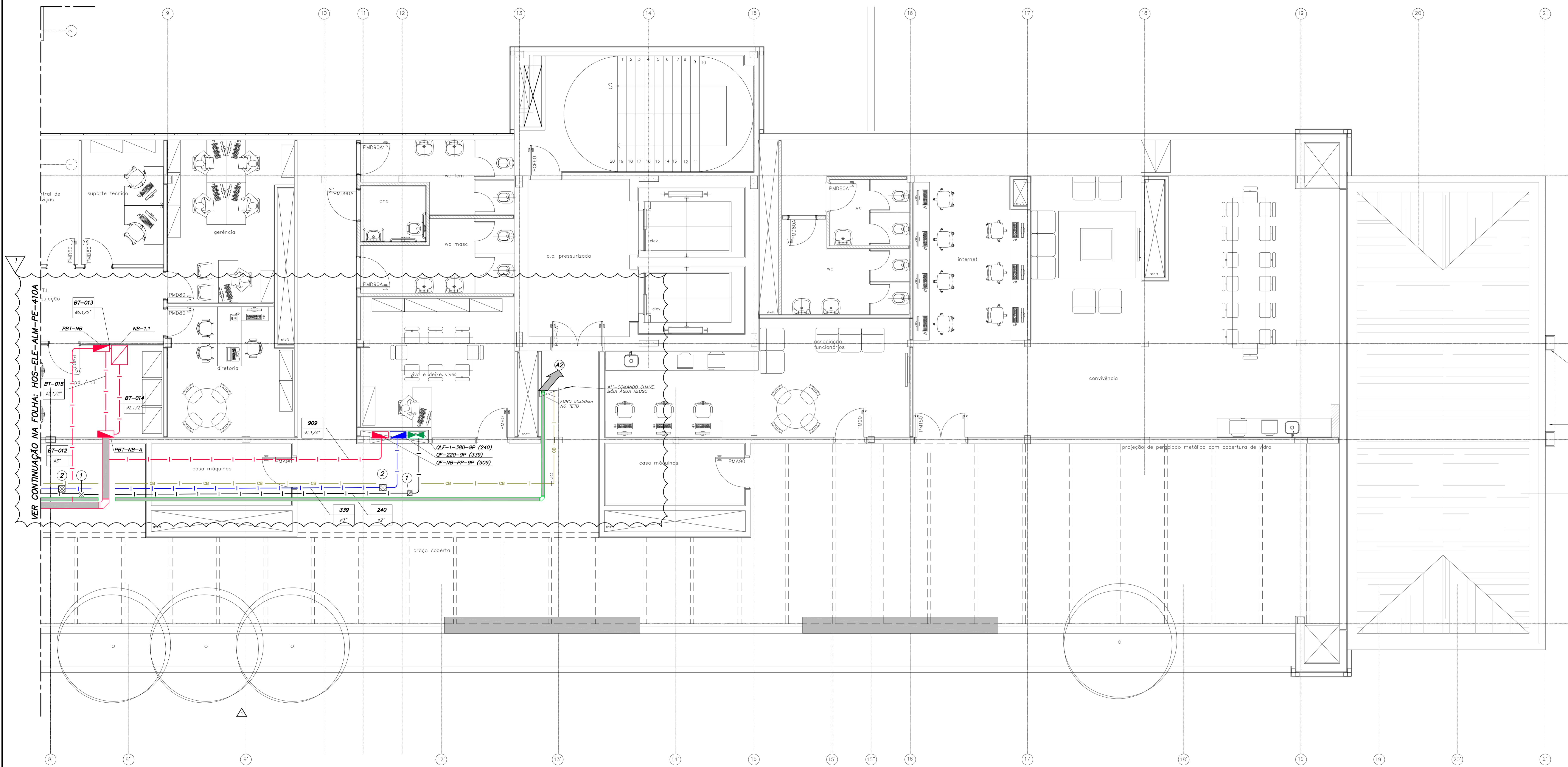
- SISTEMA 220V/127V (EMERGENCIA)
- SISTEMA 380V/220V (EMERGENCIA)
- NO BREAK

LEGENDA DE ALIMENTADORES

- A1) 428, 427, 426, 429, 431
ELETROCALHA 100x100mm
- A2) 607, 608, 609, 610
ELETROCALHA 100x100mm
- A3) BT-012, 901, 902, 903, 904, 905, 906, 907, 908
LEITO 200x100mm
- A4) 605, 606, 607, 608, 609, 610
ELETROCALHA 200x100mm
- A5) 605
#2"
- A6) 420, 421, 422, 423, 424, 425, 426, 427, 428, 429, 430, 431
LEITO 400mm
- A7) 608
#1"
- A8) 240
#2"
- A9) 339
#3"
- A10) BT-012, 901, 902, 903, 904, 905, 906, 907, 908
ELETROCALHA 200x100mm

LEGENDA CX. DE PASSAGEM

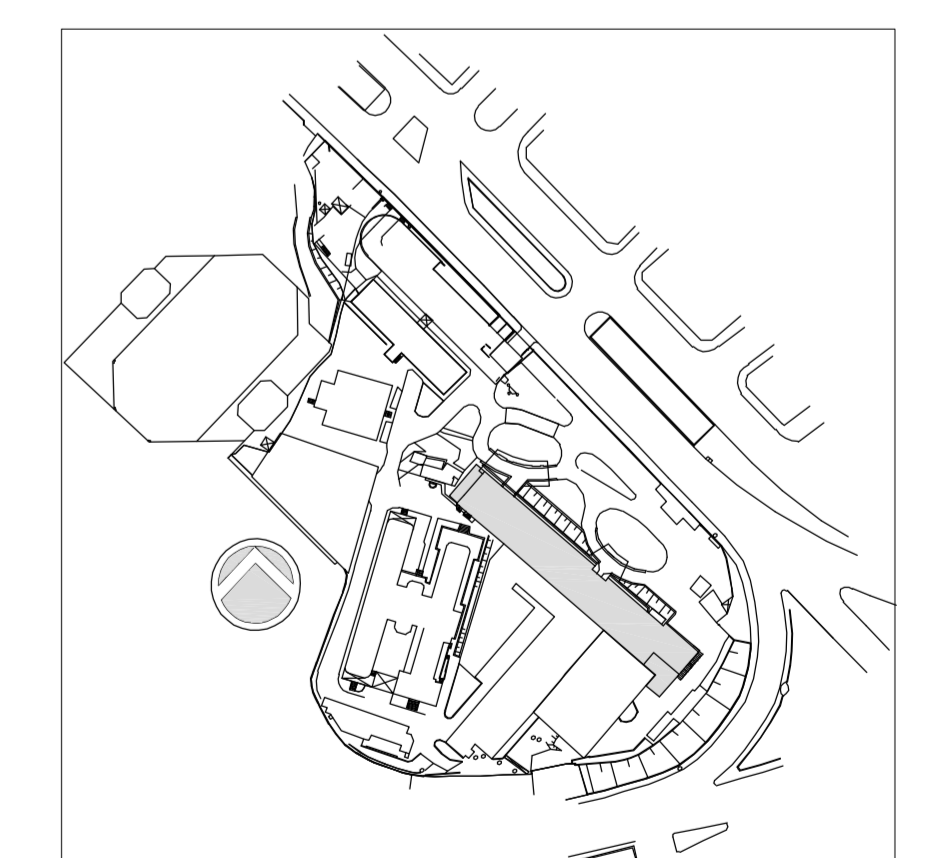
- 1) CX. DE PASSAGEM 15x15x8cm
- 2) CX. DE PASSAGEM 20x20x10cm
- 3) CX. DE PASSAGEM 30x30x12cm



Usar as espessuras
nas tabelas e
a cor preta
para o traço
das dimensões
(mm)

01	0,2
02	0,2
03	0,2
04	0,2
05	0,2
06	0,2
07	0,2
08	0,2
09	0,2
10	0,2
11	0,2
12	0,2
13	0,2
14	0,2
15	0,2
16	0,2
17	0,2
18	0,2
19	0,2
20	0,2
21	0,2
22	0,2
23	0,2
24	0,2
25	0,2
26	0,2
27	0,2
28	0,2
29	0,2
30	0,2
31	0,2
32	0,2
33	0,2
34	0,2
35	0,2
36	0,2
37	0,2
38	0,2
39	0,2
40	0,2
41	0,2
42	0,2
43	0,2
44	0,2
45	0,2
46	0,2
47	0,2
48	0,2
49	0,2
50	0,2
51	0,2
52	0,2
53	0,2
54	0,2
55	0,2
56	0,2
57	0,2
58	0,2
59	0,2
60	0,2
61	0,2
62	0,2
63	0,2
64	0,2
65	0,2
66	0,2
67	0,2
68	0,2
69	0,2
70	0,2
71	0,2
72	0,2
73	0,2
74	0,2
75	0,2
76	0,2
77	0,2
78	0,2
79	0,2
80	0,2
81	0,2
82	0,2
83	0,2
84	0,2
85	0,2
86	0,2
87	0,2
88	0,2
89	0,2
90	0,2
91	0,2
92	0,2
93	0,2
94	0,2
95	0,2
96	0,2
97	0,2
98	0,2
99	0,2
100	0,2

PLANTA CHAVE



01	REVISÃO DEBEM INDICADO	JOSE	06/03/2016
02	EMISSÃO FINAL	JOSE	19/09/2014
REV.	DESCRIÇÃO	RESPONSÁVEL	DATA



SECRETARIA DE ESTADO DA SAÚDE - SUS / SP

INSTITUTO DE INFECTOLOGIA EMILIO RIBAS
 AV. DR. ARNALDO, 165 - SÃO PAULO - SP
 ALIMENTADORES
 PLANTA DO 2º PAVIMENTO - PARTE B
 PROJETO EXECUTIVO
 PRÉDIO HOSPITALAR 410B
 1:50
 7/7
 Av. Dr. Edson de Carvalho Aguiar, 4188, Jd. Pindamonhabetas, São Paulo/SP - Cep: 04431-000
 Tel: (11) 5068 8420 Fax: (11) 5068 8482
 ARQ. ADHEMAR DIZIOLI FERNANDES ARQ. MARIA CRISTINA GOMES JOTTEN