

NOTAS DE ALIMENTADORES

- 01 - ELETRODUTOS COM DIÂMETRO NÃO INDICADO SÃO DE #1".
- 02 - TODAS AS ELETRICALHAS E PERILADOS DEVERÃO SER LISAS COM TAMPA.
- 03 - TODAS AS CAIXAS DE PASSAGEM DEVERÃO SER METÁLICAS E COM TAMPA APARAFUSADA.
- 04 - TODAS AS ELETRICALHAS E PERILADOS DEVERÃO SER ATERRADAS.
- 05 - TODO ELETRODUTO SECO DEVERÁ POSSUIR ARAME GUIA.
- 06 - ELETRODUTOS ENTERRADOS SERÃO DO TIPO PEAD (POLETILENO DE ALTA DENSIDADE) COM DIÂMETRO MÍNIMO DE #1,1/4".
- 07 - AS POTÊNCIAS, O DIMENSIONAMENTO DOS CABOS, PROTEÇÕES E POSIÇÕES EXATAS DOS PONTOS DE FORÇA, DEVERÃO SER CONFIRMADAS COM OS FORNECEDORES DOS EQUIPAMENTOS ANTES DA INSTALAÇÃO.
- 08 - TODOS OS PAINÉIS / QUADROS ELÉTRICOS, DEVERÃO SER CONSTRUÍDOS CONSIDERANDO AS CONEXÕES DOS CABOS AOS DISJUNTORES, CONFORME BITOLAS INDICADAS NOS DIAGRAMAS UNILINARES E LISTA DE CABOS.
- 09 - OS PAINÉIS / QUADROS ELÉTRICOS, DEVERÃO SER CONSTRUÍDOS COM AS DIMENSÕES QUE PERMITAM SUAS CONEXÕES AOS CABOS E BARRAMENTOS BLINDADOS INDICADOS NO PROJETO.

LEGENDA DE CORES

- SISTEMA 220V/127V (EMERGÊNCIA)
- SISTEMA 380V/220V (EMERGÊNCIA)
- NO BREAK

LEGENDA DE ALIMENTADORES

- A1 235, 240, 242
ELETRICALHA 100x100mm
- A2 333, 339
ELETRICALHA 200x100mm
- A3 234, 235, 236, 237, 238, 239, 240, 242
LEITO 300mm
- A4 333, 334, 335, 336, 337, 338, 339
LEITO 400mm
- A5 605, 606, 607, 608, 609, 610
ELETRICALHA 200x100mm
- A6 420, 421, 422, 423, 424, 425, 426, 427, 428, 429, 430, 431, 447, 448, 449
LEITO 500mm
- A7 240, 242
#2" #2"
- A8 339
#3"
- A9 420, 421, 422, 423, 424, 425, 426, 427, 428, 429, 430, 431
LEITO 400x100mm
- A10 817-012, 901, 902, 903, 904, 905, 906, 907, 908
LEITO 200x100mm
- A11 817-012, 901, 902, 903, 904, 905, 906, 907
ELETRICALHA 200x100mm
- A12 817-012, 901, 902, 903, 904, 905, 906, 907
LEITO 200mm
- EL #1" COMANDO DOS ELEVADORES INTERLIGADO ENTRE O SISTEMA DAFTE E A USCA VER FIAÇÃO COM OS FORNECEDORES DOS ELEVADORES/GRADADORES

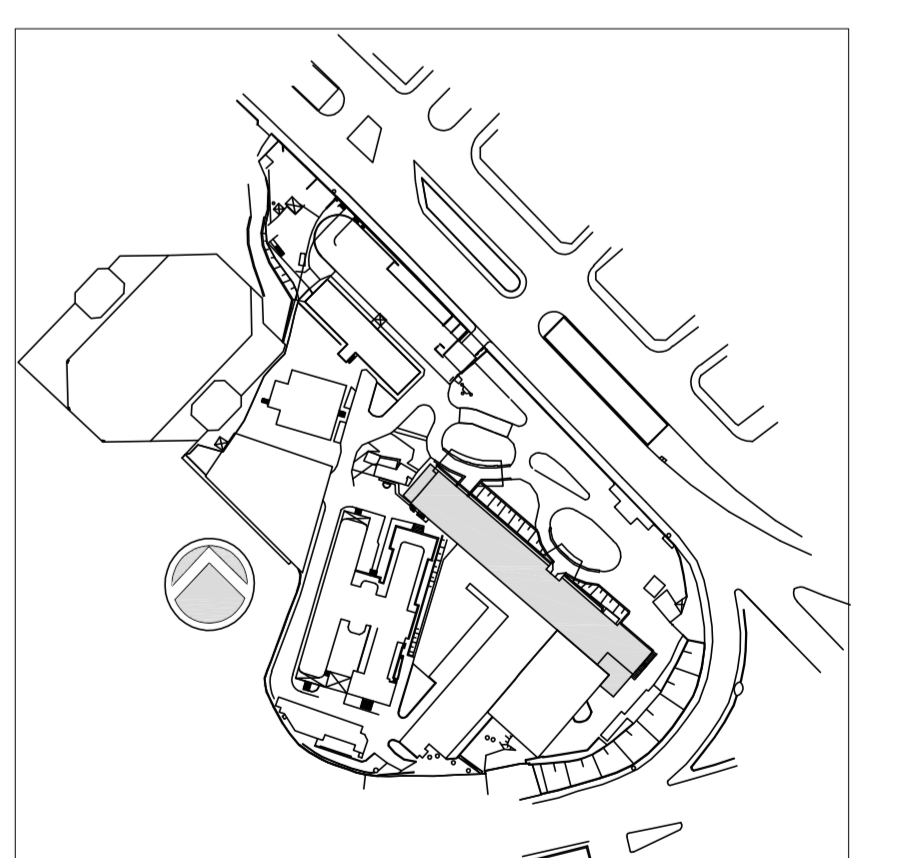
LEGENDA CX. DE PASSAGEM

- 1 CX. DE PASSAGEM 15x15x8cm
- 2 CX. DE PASSAGEM 20x20x10cm

TABELA DOS QUADROS IDENTICOS
IDENTIFICAÇÃO DOS QUADROS DA INTERNAÇÃO

XX	YY	NOME DO QUADRO	PAVIMENTO CORRESPONDENTE
234	235	QLF-1-380-177-8P	6º PAVIMENTO
236	237	QLF-1-380-178-8P	6º PAVIMENTO
238	239	QLF-1-380-179-7P	7º PAVIMENTO
333	335	QLF-1-380-170-8P	6º PAVIMENTO
334	333	GF-220-177-6P	6º PAVIMENTO
336	335	GF-220-178-6P	6º PAVIMENTO
338	337	GF-220-179-7P	7º PAVIMENTO
		GF-220-170-7P	7º PAVIMENTO
		GF-220-171-8P	8º PAVIMENTO
		GF-220-172-8P	8º PAVIMENTO

PLANTA CHAVE



REV.	DESCRIÇÃO	RESPONSÁVEL	DATA
03	REVISÃO ONDE INDICADO	JOSE	15/05/2015
02	ATENDIMENTO COMENTARIOS CONSORCIO/FISCALIZADORA/ARQUITETURA	JOSE	27/04/2015
01	REVISÃO ONDE INDICADO	JOSE	06/05/2015
00	EMISSÃO INICIAL	JOSE	15/05/2014

SECRETARIA DE ESTADO DA SAÚDE - SUS / SP

GRUPO TÉCNICO DE EDIFICAÇÕES
 INSTITUTO DE INFECTOLOGIA EMILIO RIBAS
 AV. DR. ARNALDO, 165 - SÃO PAULO - SP
 ALIMENTADORES
 PLANTA DO 8º AO 8º PAVIMENTO - PARTE A
 PROJETO EXECUTIVO
 PRÉDIO HOSPITALAR
 409A
 19/09/2014
 Av. Dr. Edson de Carvalho Aguiar, nº 188, Jd. Pinheiros, São Paulo/SP - Cep: 04418-000
 Tel: (11)3068 8420 Fax: (11)3068 8482
 ARQ. ADHEMAR DIZIOLI FERNANDES Arq. MARIA CRISTINA GOMES JOTTEN