

**NOTAS DE ALIMENTADORES**

- 01 - ELETRODUTOS COM DIÂMETRO NÃO INDICADO SÃO DE #1".
- 02 - TODAS AS ELETROCALHAS E PERFILADOS DEVERÃO SER LISAS COM TAMPA.
- 03 - TODAS AS CAIXAS DE PASSAGEM DEVERÃO SER METÁLICAS E COM TAMPA APARAFUSADA.
- 04 - TODAS AS ELETROCALHAS E PERFILADOS DEVERÃO SER ATERRADAS.
- 05 - TODO ELETRODUTO SECO DEVERÁ POSSUIR ARAME GUIA.
- 06 - ELETRODUTOS ENTERRADOS SERÃO DO TIPO PEAD (POLIETILENO DE ALTA DENSIDADE) COM DIÂMETRO MÍNIMO DE #1,1/4".
- 07 - AS POTÊNCIAS, O DIMENSIONAMENTO DOS CABOS, PROTEÇÕES E POSIÇÕES EXATAS DOS PONTOS DE FORÇA, DEVERÃO SER CONFIRMADAS COM OS FORNECEDORES DOS EQUIPAMENTOS ANTES DA INSTALAÇÃO.
- 08 - TODOS OS PAINÉIS / QUADROS ELÉTRICOS, DEVERÃO SER CONSTRUÍDOS CONSIDERANDO AS CONEXÕES DOS CABOS AOS DISJUNTORES, CONFORME BITOLAS INDICADAS NOS DIAGRAMAS UNILINARES E LISTA DE CABOS.
- 09 - OS PAINÉIS / QUADROS ELÉTRICOS, DEVERÃO SER CONSTRUÍDOS COM AS DIMENSÕES QUE PERMITAM SUAS CONEXÕES AOS CABOS E BARRAMENTOS BLINDADOS INDICADOS NO PROJETO.

**LEGENDA DE CORES**

- SISTEMA 220V/127V (EMERGÊNCIA)
- SISTEMA 380V/220V (EMERGÊNCIA)
- NO BREAK

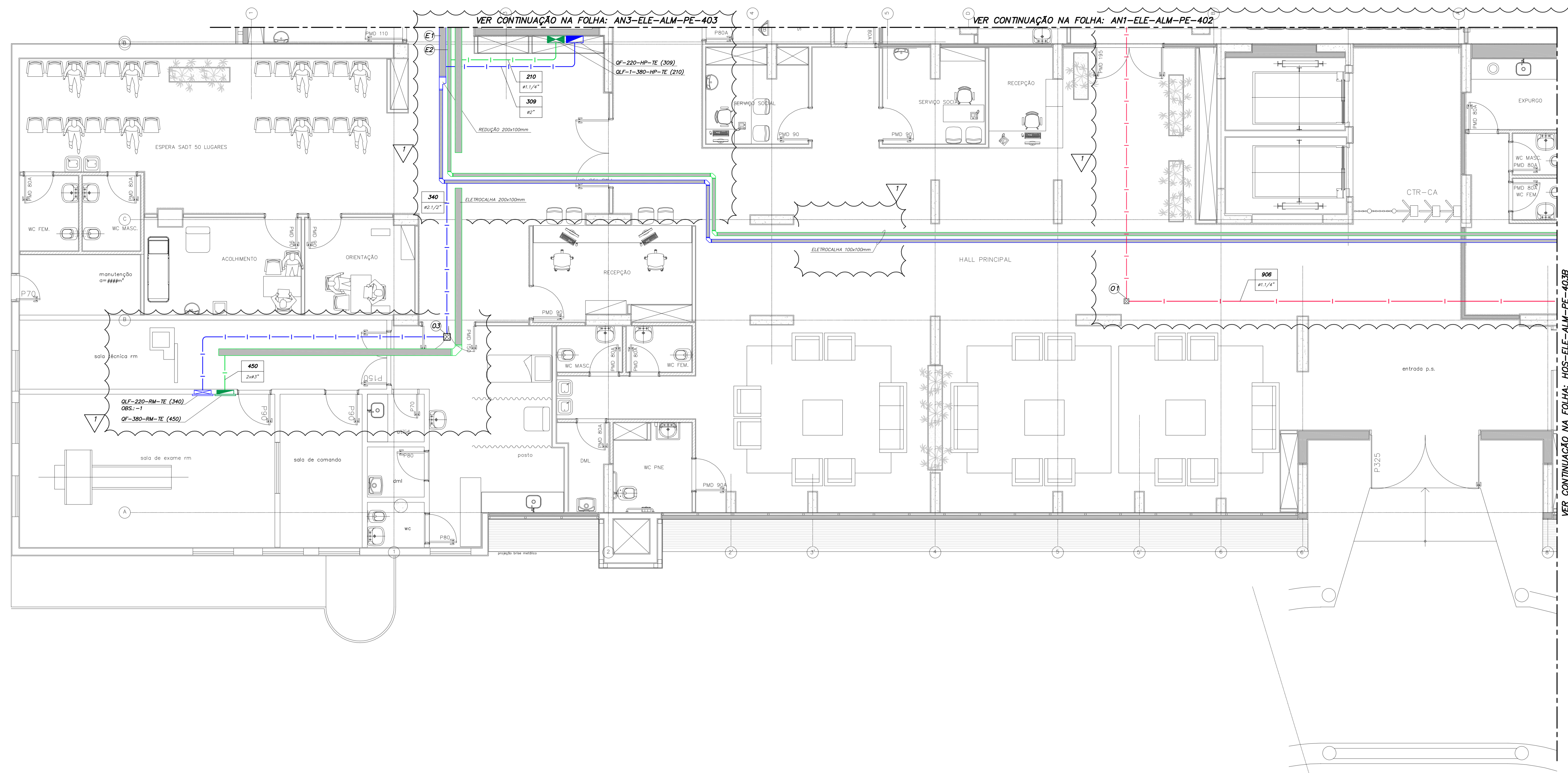
**LEGENDA DE ALIMENTADORES**

- E1 309,310,340 ELETROCALHA 200x100mm
- E2 310,311 ELETROCALHA 100x100mm

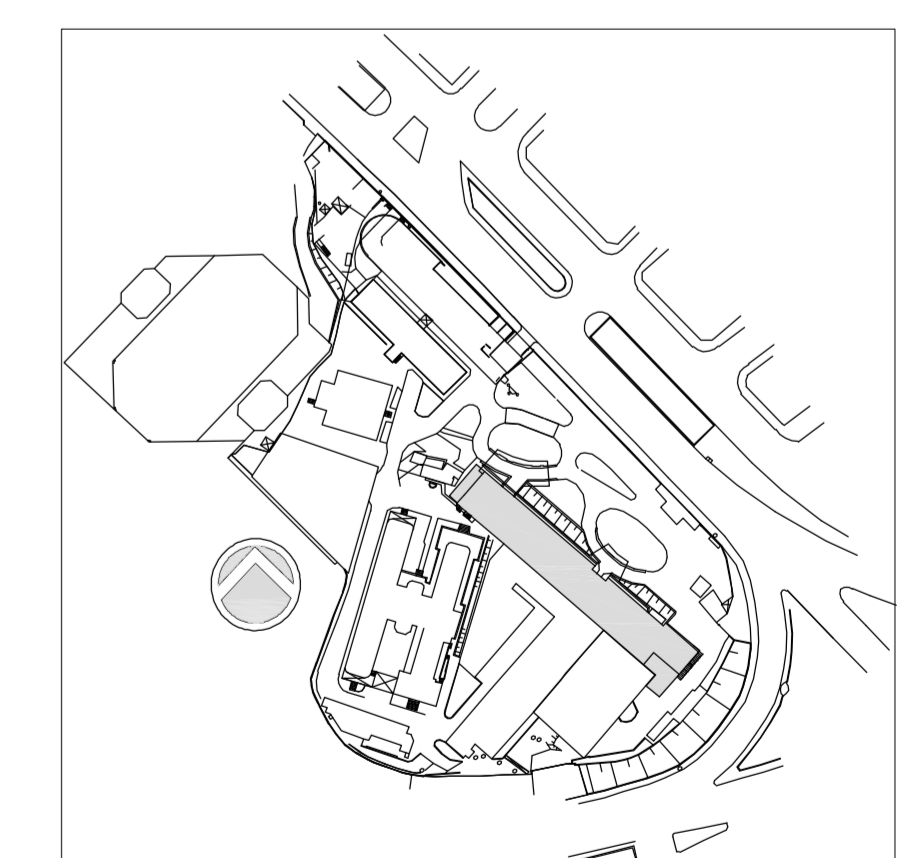
**LEGENDA CX. DE PASSAGEM**

- 01 CX. DE PASSAGEM 150x150mm METÁLICA DE SORPOMPO NO TETO

**OBSERVAÇÃO**  
1 - A POSIÇÃO DOS QUADROS DA RESSONÂNCIA MAGNÉTICA DEVERÁ SER COMPATIBILIZADA NA OBRA PELA GE.



PLANTA CHAVE




REV.	DESCRIÇÃO	RESPONSÁVEL	DATA
01	REVISÃO INDEB. INDICADO	JOSE	06/03/2016
02	EMISSÃO INICIAL	JOSE	19/09/2014





SECRETARIA DE ESTADO DA SAÚDE - SUS / SP


**GRUPO TÉCNICO DE EDIFICAÇÕES**  
 INSTITUTO DE INFECTOLOGIA EMILIO RIBAS  
 AV. DR. ARNALDO, 165 - SÃO PAULO - SP  
 ALIMENTADORES  
 PLANTA DO TORREO - PARTE A  
 PROJETO EXECUTIVO  
 PRÉDIO HOSPITALAR 403A  
 19/09/2014  
 Av. Dr. Edson de Carvalho Aguiar, 4.188, 5º andar  
 São Paulo/SP - Cep: 04413-020  
 Tel: (11)3066 8420 Fax: (11)3066 8482  
 E-MAIL: [et@grupotecnico.com.br](mailto:et@grupotecnico.com.br)  
 PROJETO: HOS-0014-HOS-ELE-ALM-PE-403A-001  
 ARQ. ADHEMAR DIZIOLI FERNANDES Arq. MARIA CRISTINA GOMES JOTTEN

Usar as espessuras indicadas e a cor preta para o traçado das instalações elétricas.

Espessura (mm)	Cor
0,2	0,2
0,4	0,4
0,6	0,6
0,8	0,8
1,0	1,0
1,2	1,2
1,4	1,4
1,6	1,6
1,8	1,8
2,0	2,0
2,2	2,2
2,4	2,4
2,6	2,6
2,8	2,8
3,0	3,0
3,2	3,2
3,4	3,4
3,6	3,6
3,8	3,8
4,0	4,0
4,2	4,2
4,4	4,4
4,6	4,6
4,8	4,8
5,0	5,0
5,2	5,2
5,4	5,4
5,6	5,6
5,8	5,8
6,0	6,0
6,2	6,2
6,4	6,4
6,6	6,6
6,8	6,8
7,0	7,0
7,2	7,2
7,4	7,4
7,6	7,6
7,8	7,8
8,0	8,0
8,2	8,2
8,4	8,4
8,6	8,6
8,8	8,8
9,0	9,0
9,2	9,2
9,4	9,4
9,6	9,6
9,8	9,8
10,0	10,0