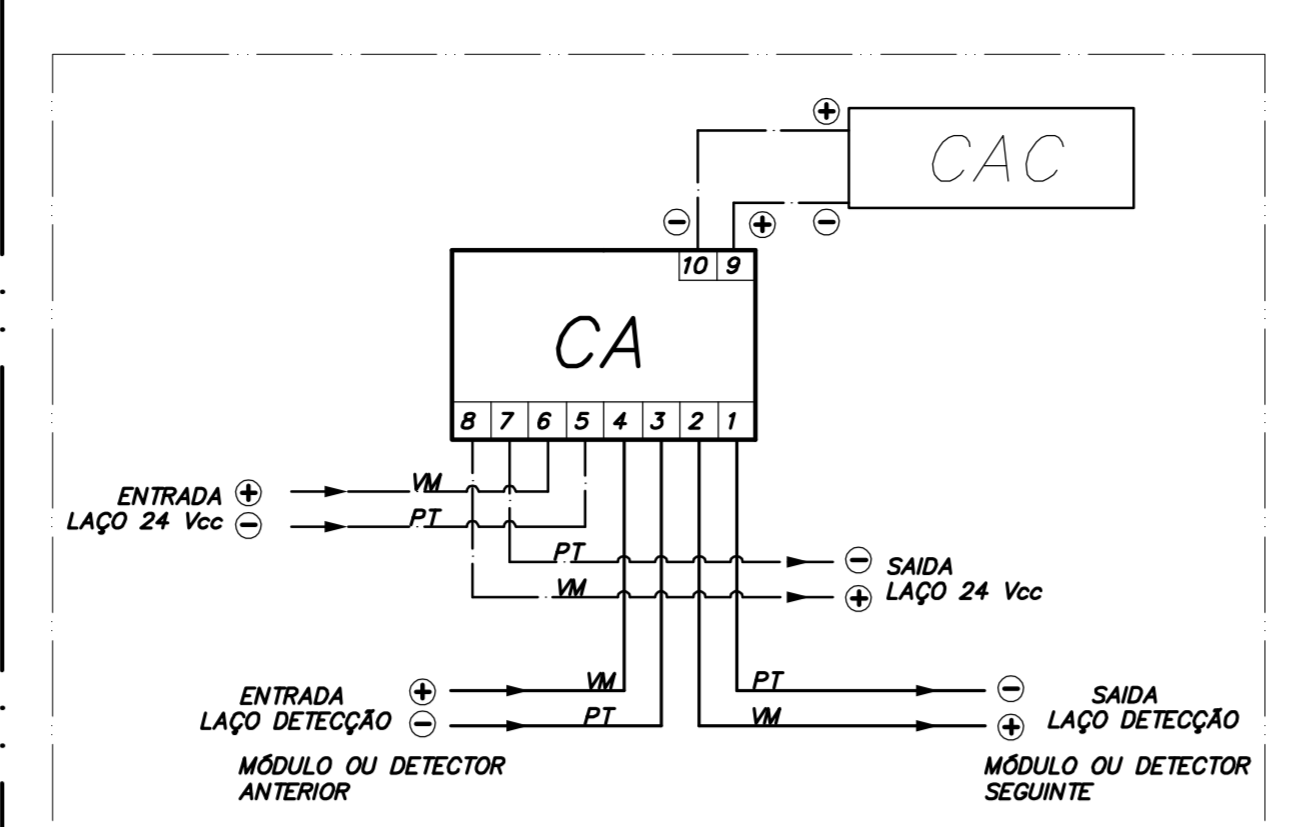
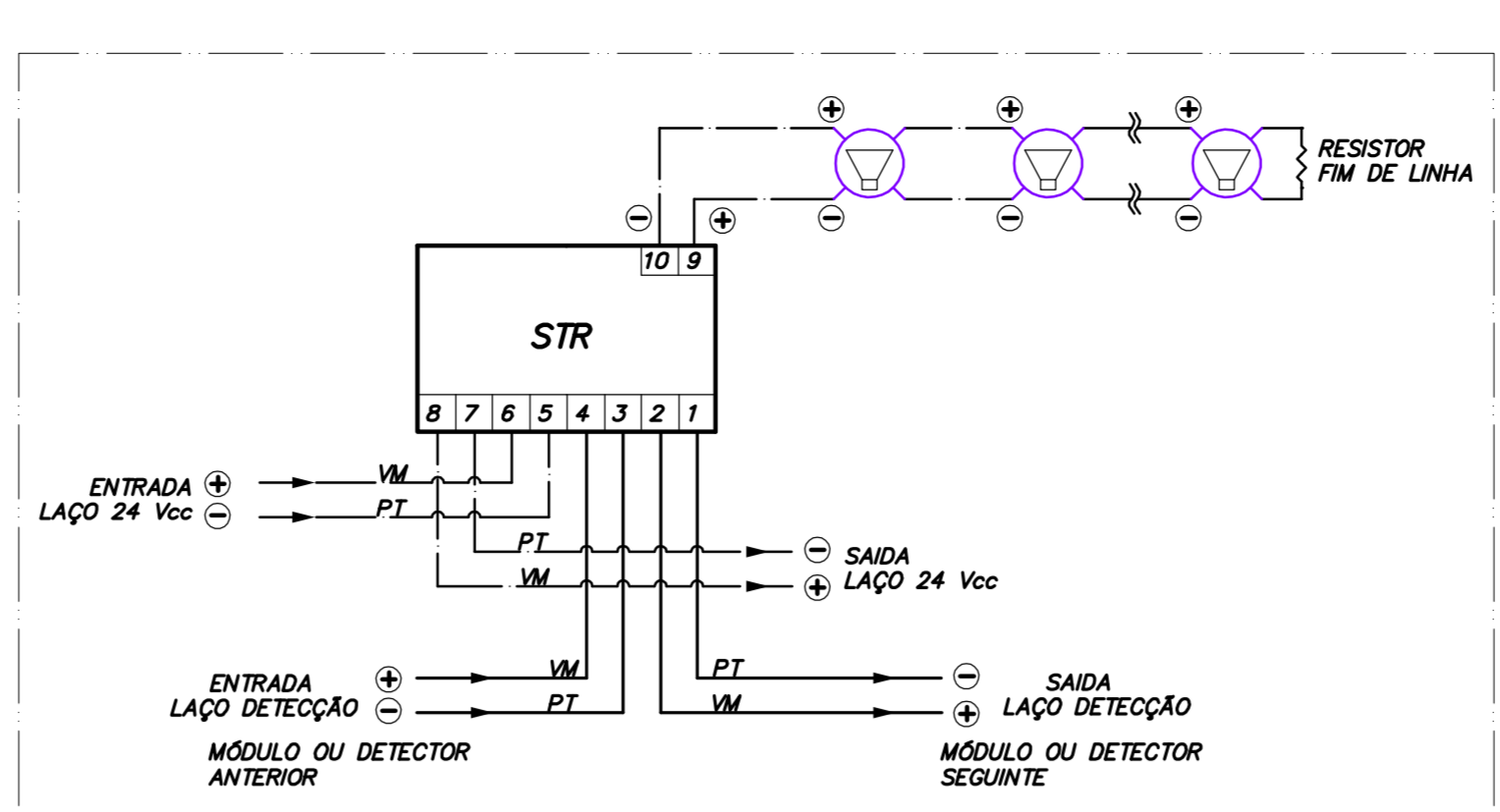


ITEM	DESCRIÇÃO	UNID.	QUANT.
1	MÓDULO DE SUPERVISÃO DA CHAVE DE FLUXO E DA VÁLVULA DE GOVERNO INSTALADO EM CAIXA ESTAMPADA 4"x2"x2" SOBREPOSTA À PAREDE	PC	1
2	ELETRODUTO DE AÇO-CARBONO - #3/4"	m	VARIÁVEL
3	CONDULETE TIPO 1" OU 1" #3/4" EM ALUMÍNIO FUNDIDO	PC	3
4	BOX TERMINAL # 1/2"	PC	2
5	ELETRODUTO FLEXÍVEL METÁLICO # 1/2" (SEALTUBO SEM CAPA DE PVC)	m	VARIÁVEL
6	CHAVE DE FLUXO	-	-
7	VÁLVULA DE GOVERNO	-	-

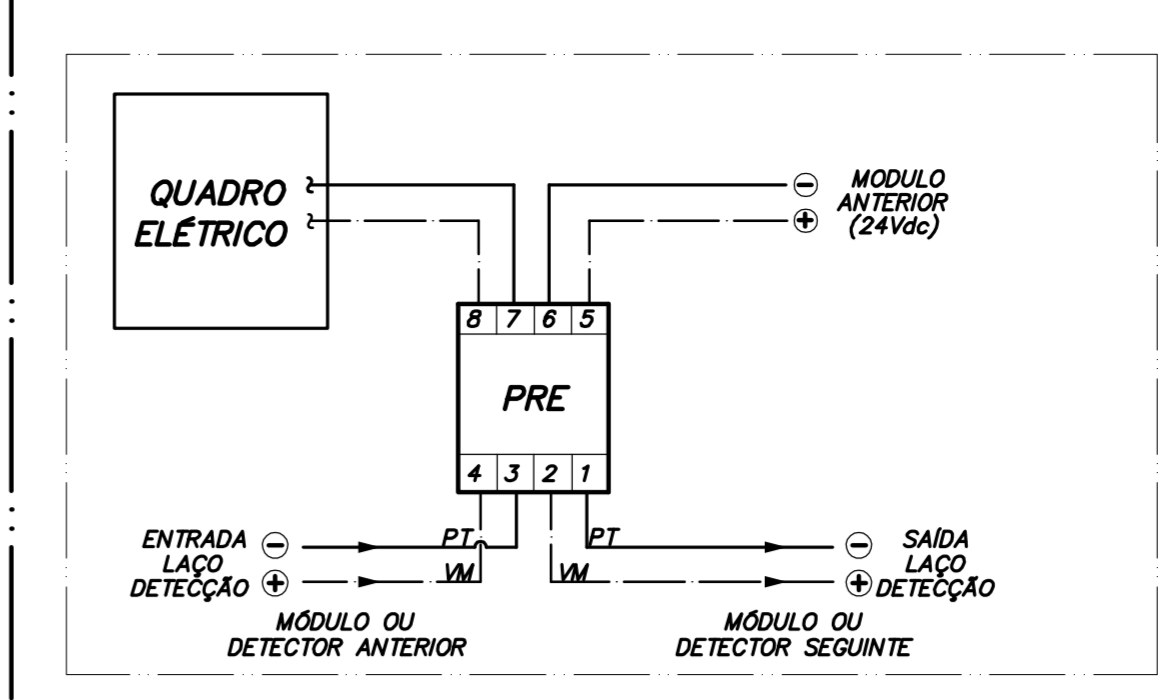
**DETALHE 01**  
MÓDULO DE SUPERVISÃO DA CHAVE DE FLUXO E VÁLVULA DE GOVERNO



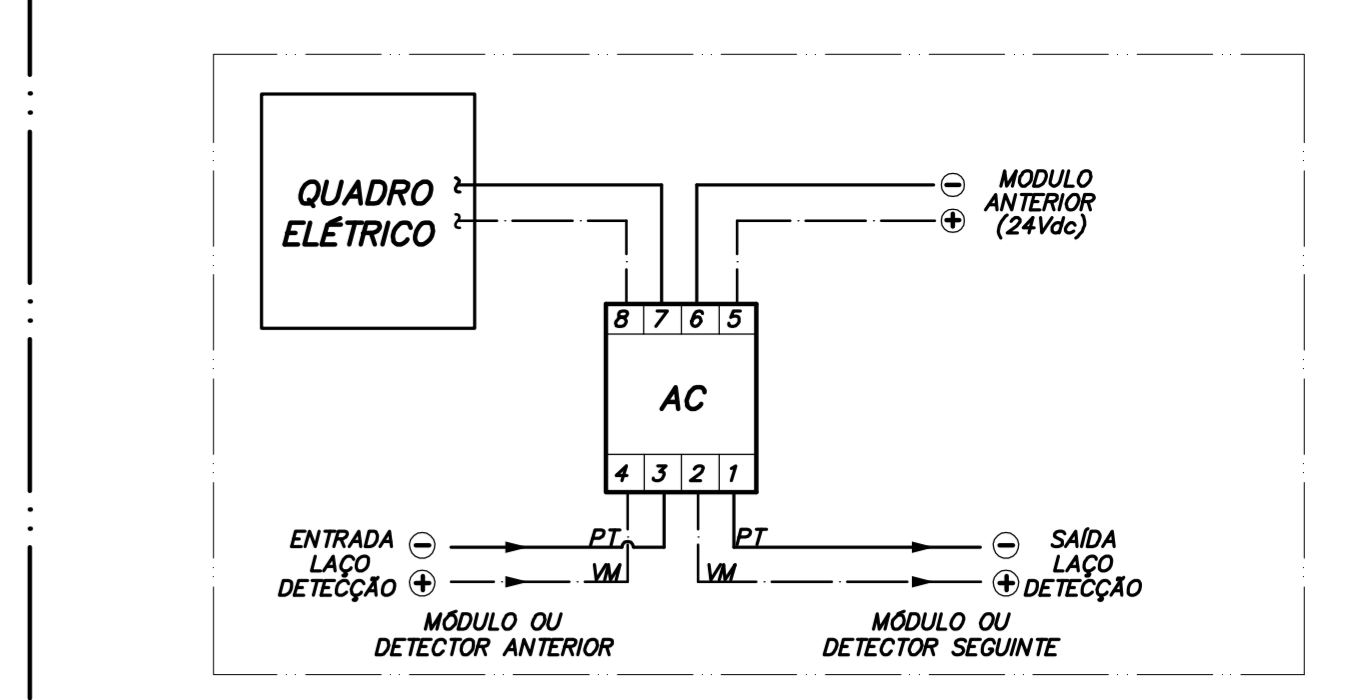
**DETALHE 04**  
MÓDULO DE COMANDO PARA LIBERAÇÃO DOS ACESSOS CONTROLADOS



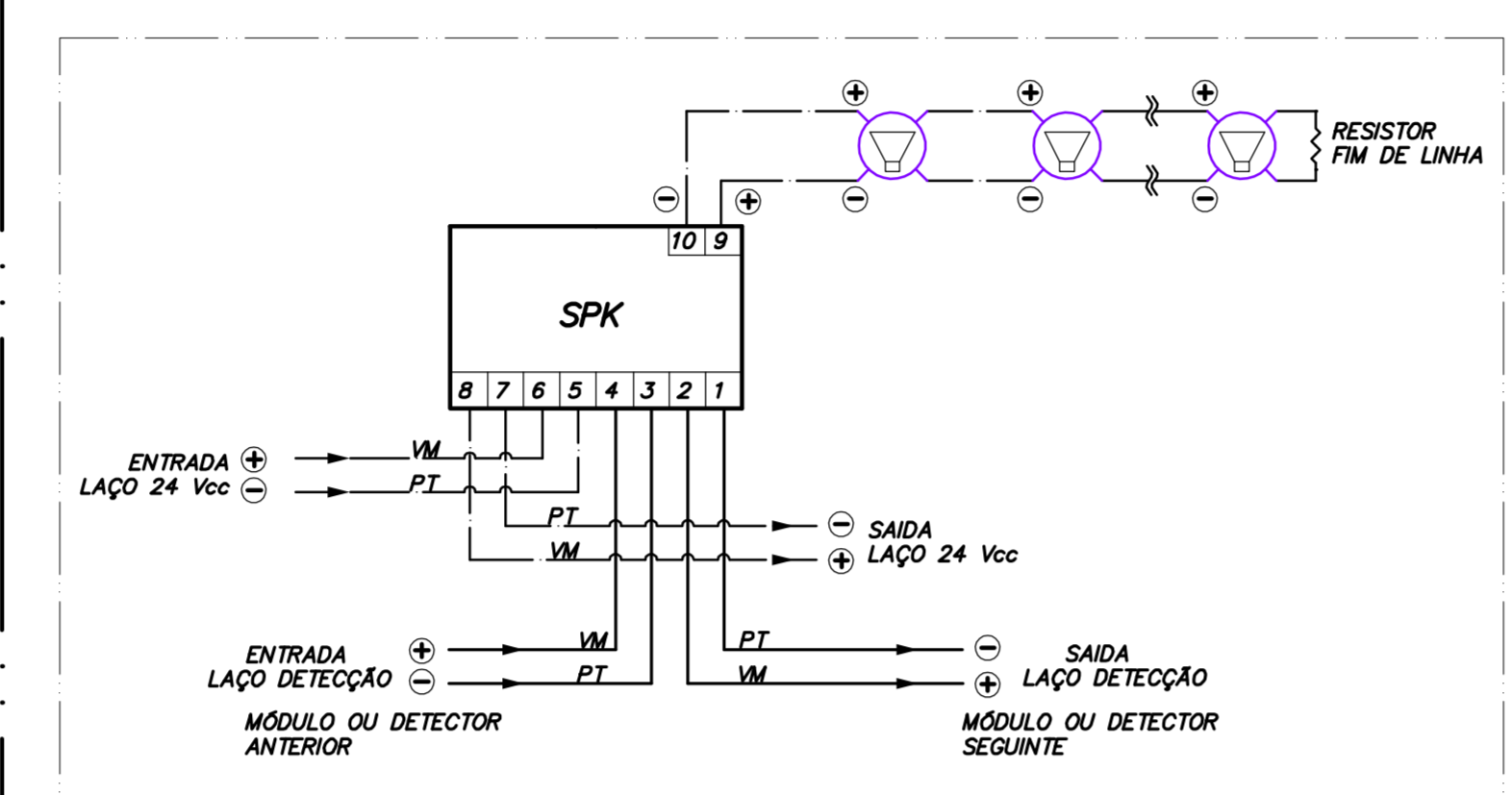
**DETALHE 06**  
MÓDULO DE CHAVEAMENTO DE SINAL PARA OS STROBES



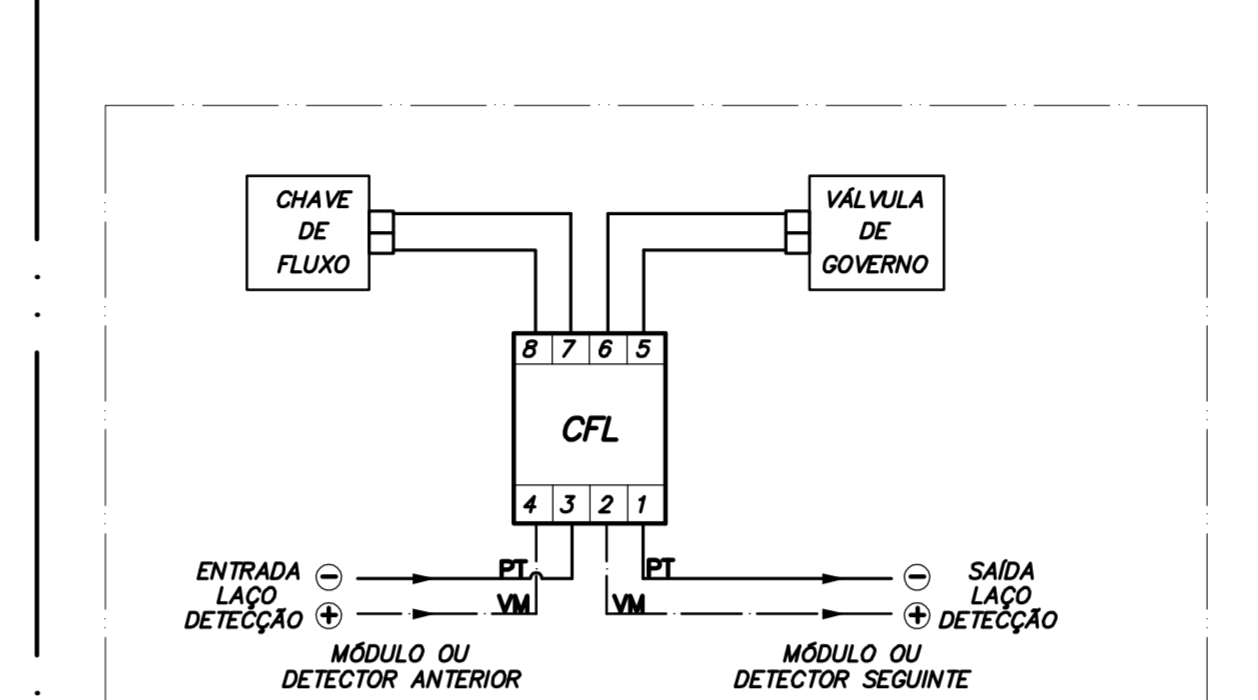
**DETALHE 08**  
MÓDULO DE COMANDO E SUPERVISÃO DOS VENTILADORES DE PRESSURIZAÇÃO DAS ESCADAS



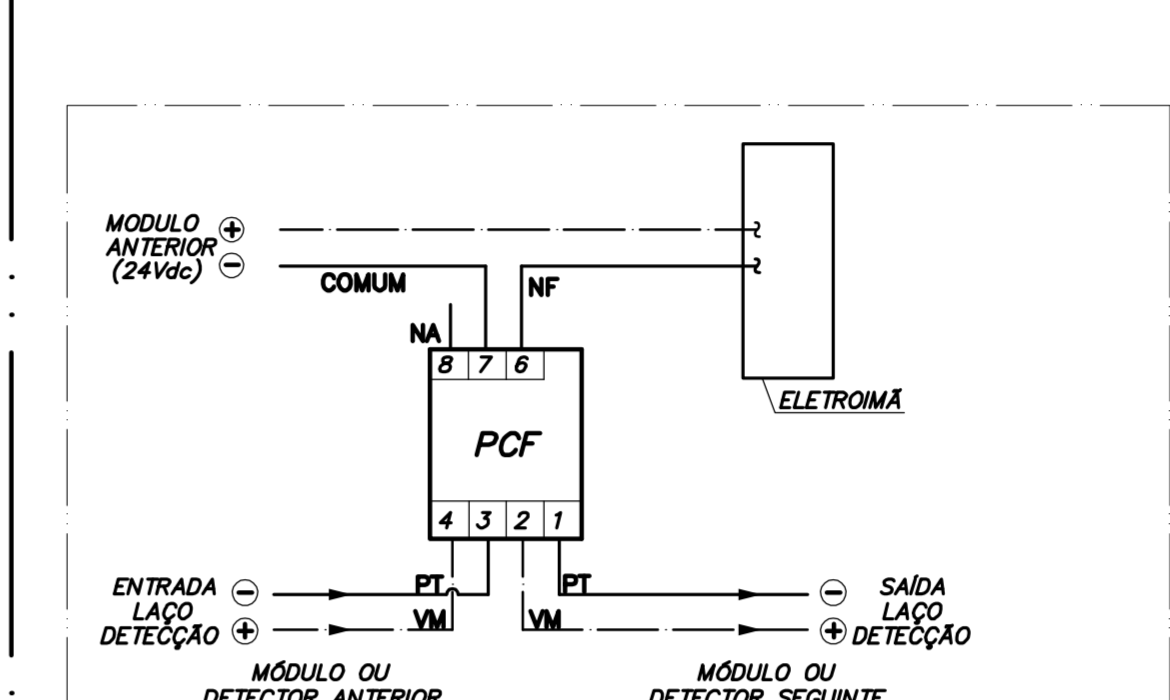
**DETALHE 10**  
MÓDULO DE COMANDO PARA O DESLIGAMENTO DOS EQUIPAMENTOS DE AR CONDICIONADO



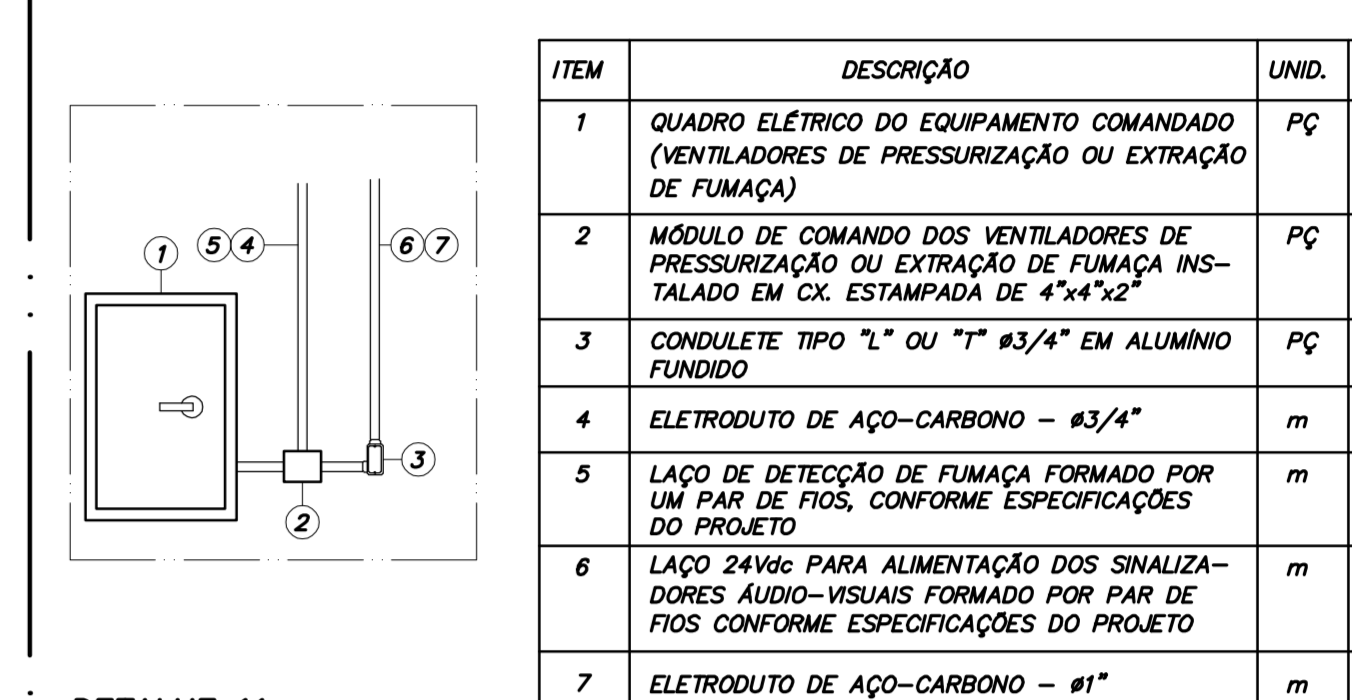
**DETALHE 05**  
MÓDULO DE CHAVEAMENTO DE SINAL PARA OS SPEAKERS



**DETALHE 07**  
MÓD. DE MONITORAMENTO DE CH. DE FLUXO E VÁLV. DE GOVERNO

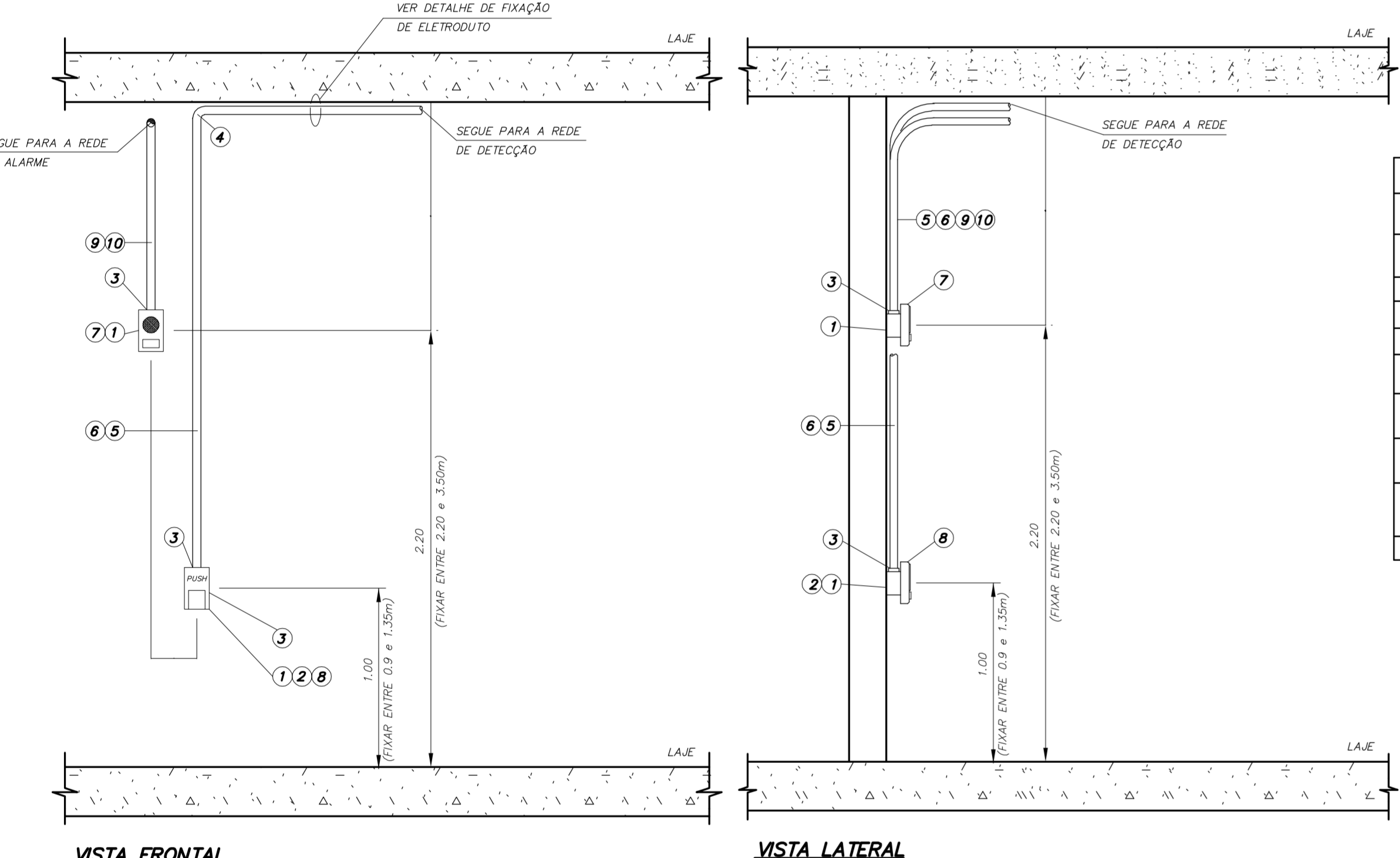


**DETALHE 09**  
MÓDULO DE COMANDO DAS PORTAS CORTA-FOGO (PCF)



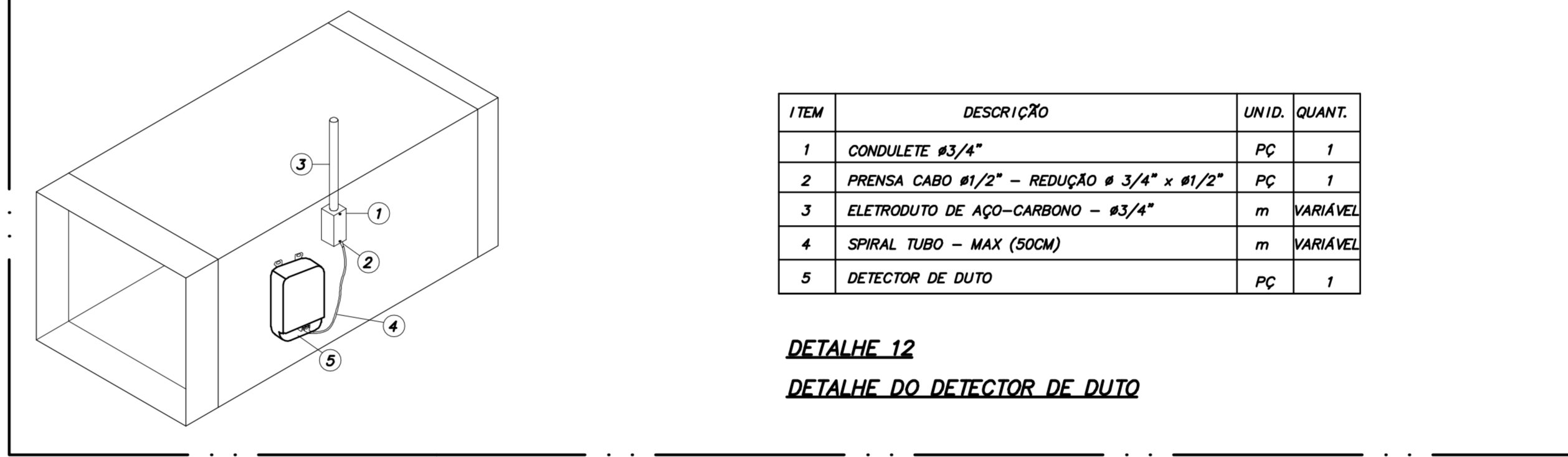
**DETALHE 11**  
DETALHE DE INTERLIGAÇÃO DO MÓDULO DE COMANDO DE PRESSURIZAÇÃO AO QUADRO ELÉTRICO

ITEM	DESCRIÇÃO	UNID.	QUANT.
1	QUADRO ELÉTRICO DO EQUIPAMENTO COMANDADO (VENTILADORES DE PRESSURIZAÇÃO OU EXTRAÇÃO DE FUMAÇA)	PC	1
2	MÓDULO DE COMANDO DOS VENTILADORES DE PRESSURIZAÇÃO OU EXTRAÇÃO DE FUMAÇA INSTALADO EM CAIXA ESTAMPADA DE 4"x4"x2"	PC	1
3	CONDULETE TIPO 1" OU 1" #3/4" EM ALUMÍNIO FUNDIDO	PC	1
4	ELETRODUTO DE AÇO-CARBONO - #3/4"	m	VARIÁVEL
5	LAÇO DE DETECÇÃO DE FUMAÇA FORMADO POR UM PAR DE FIOS, CONFORME ESPECIFICAÇÕES DO PROJETO	m	VARIÁVEL
6	LAÇO 24Vdc PARA ALIMENTAÇÃO DOS SINALIZADORES AUDIO-VISUAIS FORMADO POR PAR DE FIOS CONFORME ESPECIFICAÇÕES DO PROJETO	m	VARIÁVEL
7	ELETRODUTO DE AÇO-CARBONO - #1"	m	VARIÁVEL



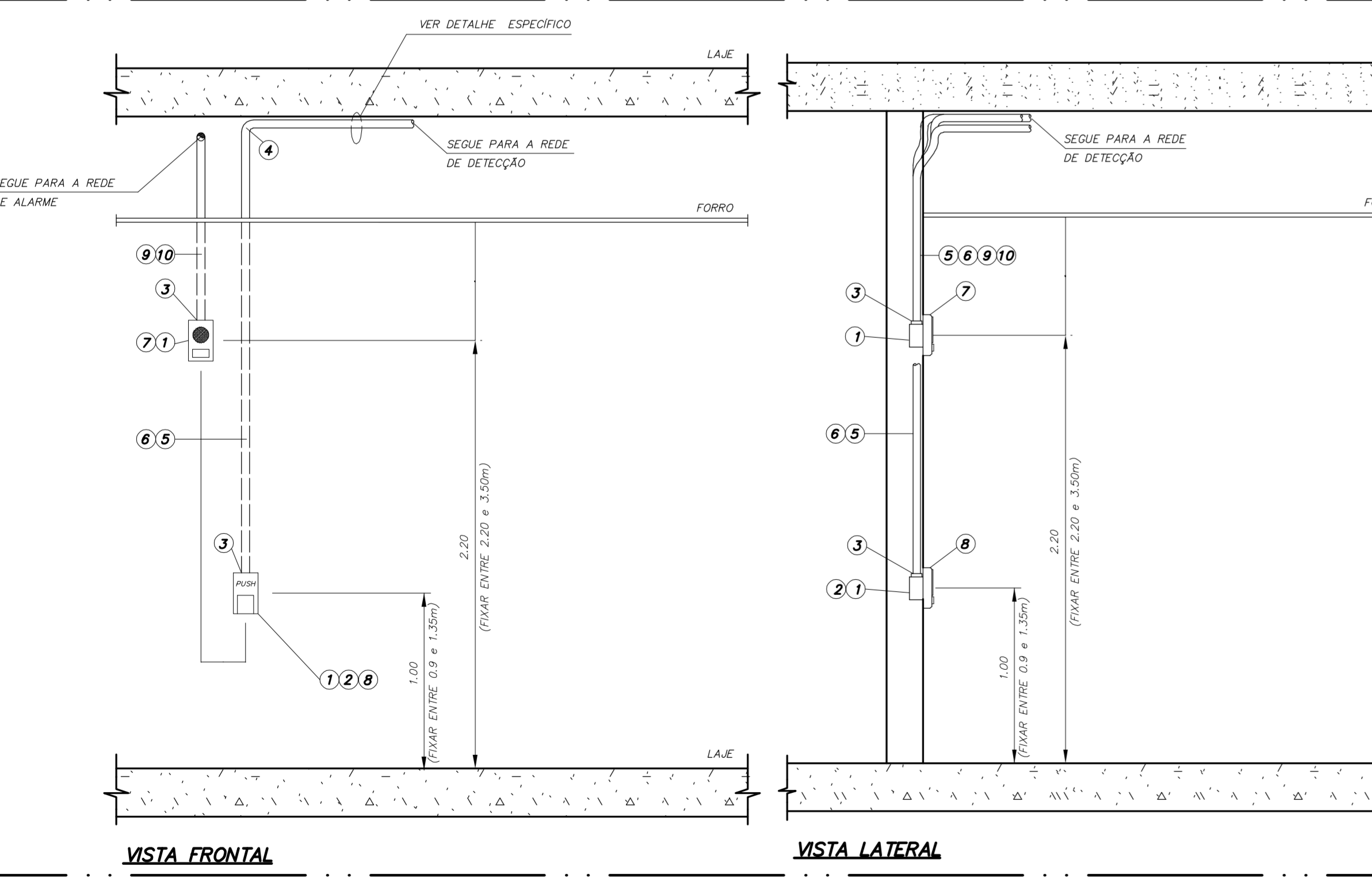
ITEM	DESCRIÇÃO	UNID.	QUANT.
1	CAIXA ESTAMPADA 4"x2"x2" EM FERRO ESMALTADO MONTADA APARENTE NA PAREDE SEM TAMPA NA ALTURA INDICADA	PC	1
2	MÓDULO DE ENERCIAMENTO PARA O ACIONADOR MANUAL MONTADO INTERNAMENTE À CAIXA 4"x2"x2"	PC	1
3	PAR DE BUCHA E ARRUELA EM ZAMACK (# CONFORME O ELETRODUTO)	CJ	2
4	CURVA DE 90° PARA ELETRODUTO DE AÇO-CARBONO	PC	1
5	ELETRODUTO DE AÇO-CARBONO - #3/4"	m	VARIÁVEL
6	LAÇO DE DETECÇÃO DE FUMAÇA FORMADO POR UM PAR DE FIOS CONFORME ESPECIFICAÇÕES DO PROJETO	m	VARIÁVEL
7	SINALIZADOR AUDIO-VISUAL FORMADO POR CAMPANHA AUDÍVEL OU SPEAKER E STROBO MONTADO SOBREPOSTO À CAIXA 4"x2"x2"	PC	1
8	ACIONADOR MANUAL DO ALARME DE INCÊNDIO DO TIPO "PUSH" MONTADO SOBRE POSTO À CAIXA 4"x2"x2"	PC	1
9	LAÇO 24Vdc PARA ALIMENTAÇÃO DOS SINALIZADORES AUDIO-VISUAIS FORMADO POR PAR DE FIOS CONFORME ESPECIFICAÇÕES DO PROJETO	m	VARIÁVEL
10	ELETRODUTO DE AÇO-CARBONO - #1"	m	VARIÁVEL

**DETALHE 02**  
CONJUNTO DE ACIONADOR MANUAL E SINALIZADOR MONTAGEM APARENTE



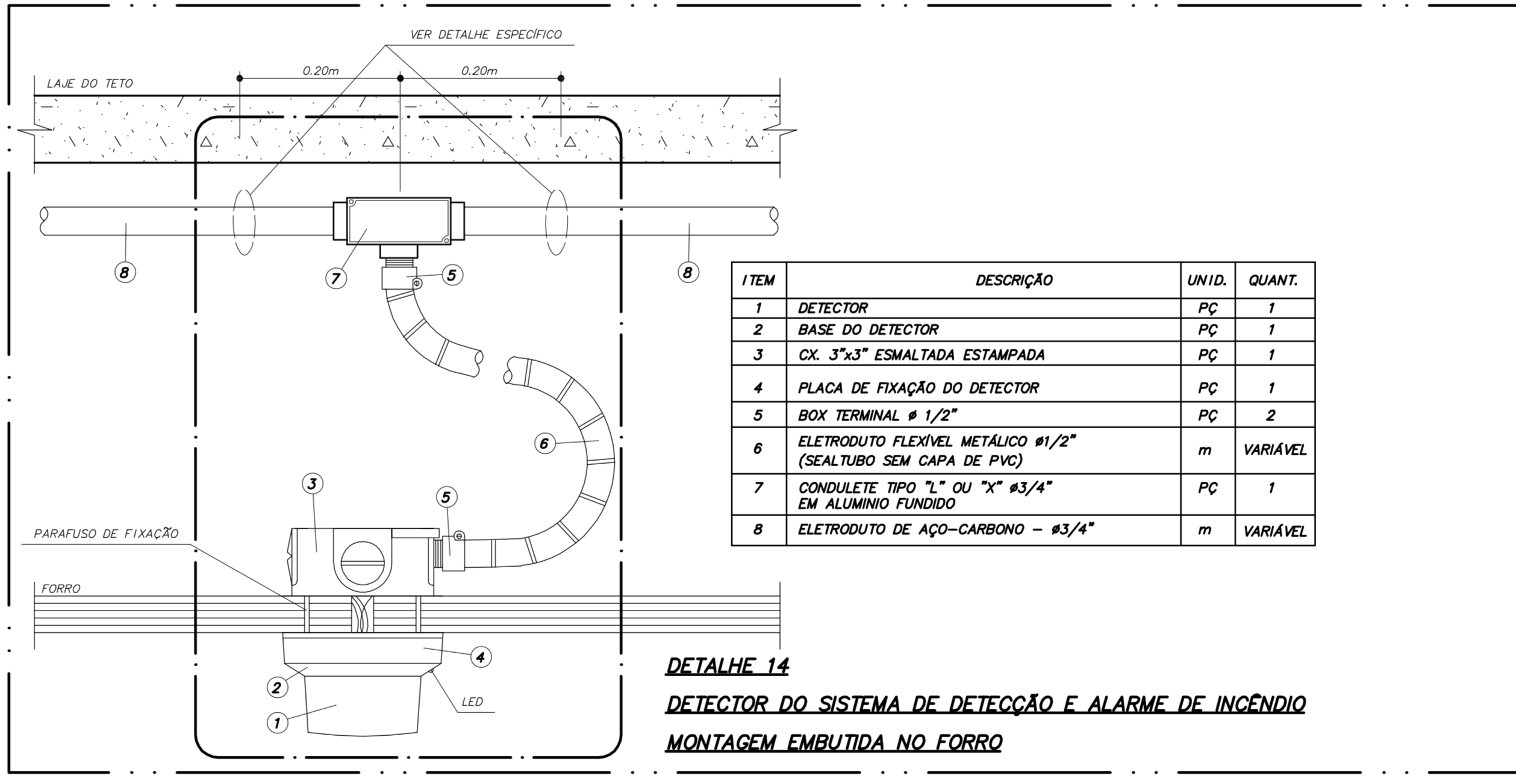
ITEM	DESCRIÇÃO	UNID.	QUANT.
1	CONDULETE #3/4"	PC	1
2	PREENSA CABO #1/2" - REDUÇÃO # 3/4" x #1/2"	PC	1
3	ELETRODUTO DE AÇO-CARBONO - #3/4"	m	VARIÁVEL
4	SPIRAL TUBO - MAX (500M)	m	VARIÁVEL
5	DETECTOR DE DUTO	PC	1

**DETALHE 12**  
DETALHE DO DETECTOR DE DUTO



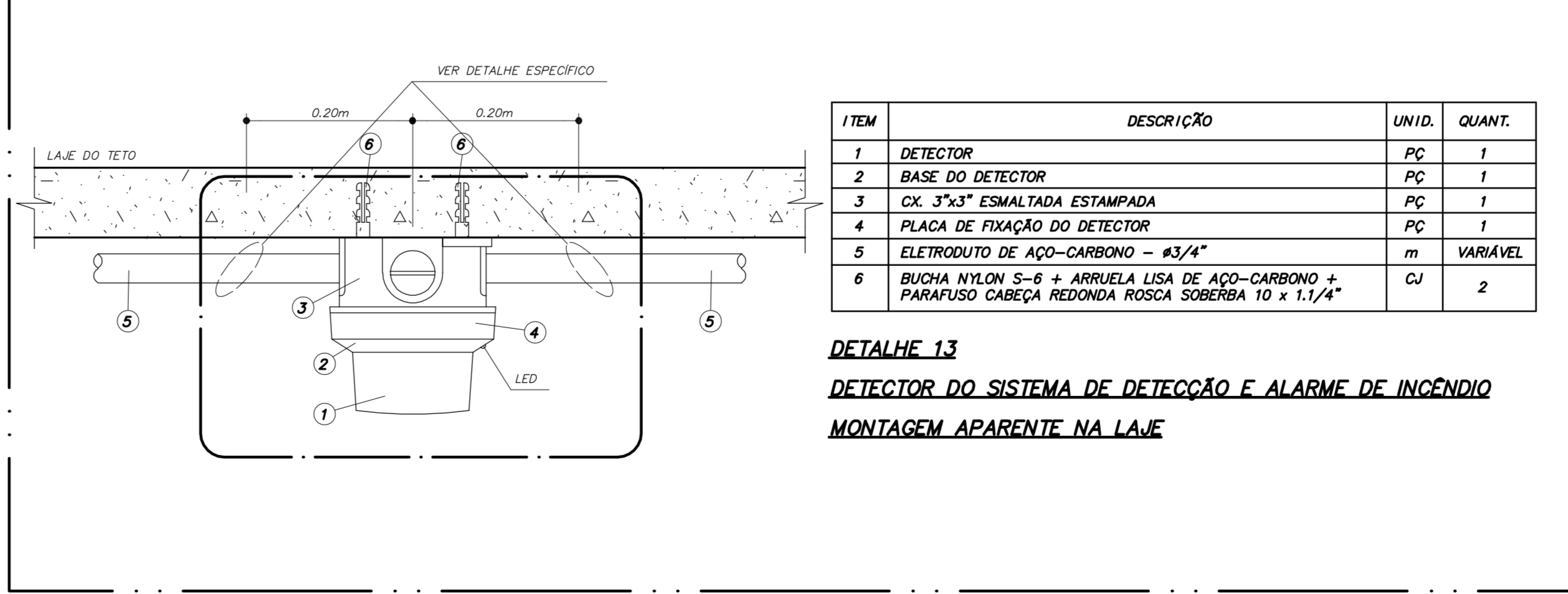
ITEM	DESCRIÇÃO	UNID.	QUANT.
1	CAIXA ESTAMPADA 4"x2"x2" EM FERRO ESMALTADO MONTADA EMBUTIDA NA PAREDE SEM TAMPA NA ALTURA INDICADA	PC	1
2	MÓDULO DE ENERCIAMENTO PARA O ACIONADOR MANUAL MONTADO INTERNAMENTE À CAIXA 4"x2"x2"	PC	1
3	PAR DE BUCHA E ARRUELA EM ZAMACK (# CONFORME O ELETRODUTO)	CJ	2
4	CURVA DE 90° PARA ELETRODUTO DE FERRO GALVANIZADO PISADO ROSCÁVEL	PC	1
5	ELETRODUTO DE PVC RÍGIDO - #3/4"	m	VARIÁVEL
6	LAÇO DE DETECÇÃO DE FUMAÇA FORMADO POR UM PAR DE FIOS CONFORME ESPECIFICAÇÕES DO PROJETO	m	VARIÁVEL
7	SINALIZADOR AUDIO-VISUAL FORMADO POR CAMPANHA AUDÍVEL OU SPEAKER E STROBO MONTADO SOBREPOSTO À CAIXA 4"x2"x2"	PC	1
8	ACIONADOR MANUAL DO ALARME DE INCÊNDIO DO TIPO "PUSH" MONTADO SOBREPOSTO À CAIXA 4"x2"x2"	PC	1
9	LAÇO 24Vdc PARA ALIMENTAÇÃO DOS SINALIZADORES AUDIO-VISUAIS FORMADO POR PAR DE FIOS CONFORME ESPECIFICAÇÕES DO PROJETO	m	VARIÁVEL
10	ELETRODUTO DE PVC RÍGIDO - #1"	m	VARIÁVEL

**DETALHE 03**  
CONJUNTO DE ACIONADOR MANUAL E SINALIZADOR MONTAGEM EMBUTIDA



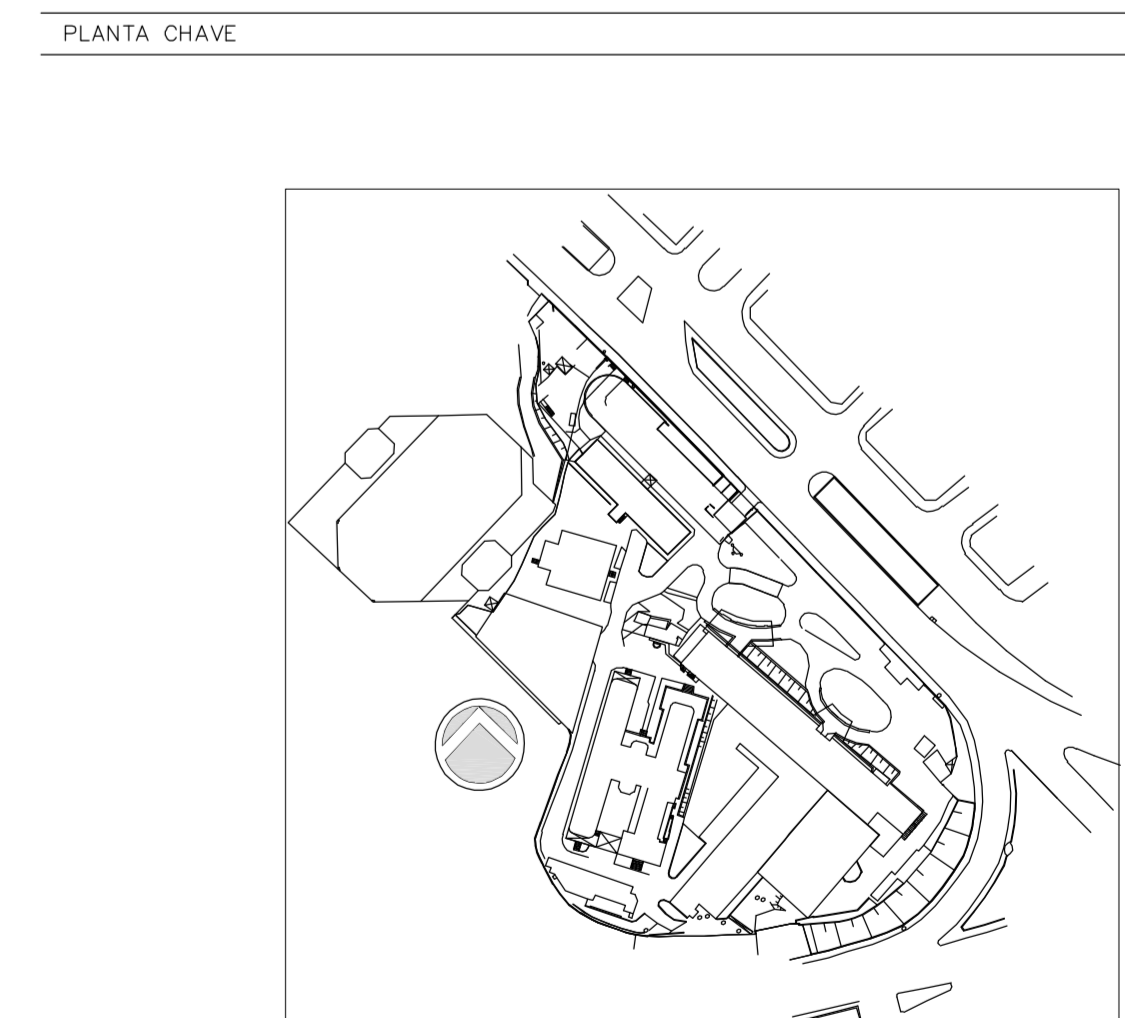
ITEM	DESCRIÇÃO	UNID.	QUANT.
1	DETECTOR	PC	1
2	BASE DO DETECTOR	PC	1
3	CAIXA 3"x3" ESMALTADA ESTAMPADA	PC	1
4	PLACA DE FIXAÇÃO DO DETECTOR	PC	1
5	BOX TERMINAL # 1/2"	PC	2
6	ELETRODUTO FLEXÍVEL METÁLICO #1/2" (SEALTUBO SEM CAPA DE PVC)	m	VARIÁVEL
7	CONDULETE TIPO 1" OU 1" #3/4" EM ALUMÍNIO FUNDIDO	PC	1
8	ELETRODUTO DE AÇO-CARBONO - #3/4"	m	VARIÁVEL

**DETALHE 14**  
DETECTOR DO SISTEMA DE DETECÇÃO E ALARME DE INCÊNDIO MONTAGEM EMBUTIDA NO FORRO



ITEM	DESCRIÇÃO	UNID.	QUANT.
1	DETECTOR	PC	1
2	BASE DO DETECTOR	PC	1
3	CAIXA 3"x3" ESMALTADA ESTAMPADA	PC	1
4	PLACA DE FIXAÇÃO DO DETECTOR	PC	1
5	ELETRODUTO DE AÇO-CARBONO - #3/4"	m	VARIÁVEL
6	BUCHA NYLON S-6 + ARRUELA LISA DE AÇO-CARBONO + PARAFUSO CABEÇA REDONDA ROSCA SOBRESA 10 x 1,1/4"	CJ	2

**DETALHE 13**  
DETECTOR DO SISTEMA DE DETECÇÃO E ALARME DE INCÊNDIO MONTAGEM APARENTE NA LAJE



00	EMISSÃO INICIAL	SILVA	19/09/2014
REV.	DESCRIÇÃO	RESPONSÁVEL	DATA

ENGEFORM construbase valdeci ferreira BN&L  
 EDSONRIO - EA SAUDE

SECRETARIA DE ESTADO DA SAÚDE - SUS / SP  
 INSTITUTO DE INFECTOLOGIA EMILIO RIBAS

GRUPO TÉCNICO DE EDIFICAÇÕES  
 AV. DR. ARNALDO, 165 - SÃO PAULO - SP  
 DETECÇÃO, AUTOMAÇÃO E SOM  
 DETALHES DE INSTALAÇÃO DE DETECÇÃO E ALARME DE INCÊNDIO  
 PROJETO EXECUTIVO  
 601  
 19/09/2014