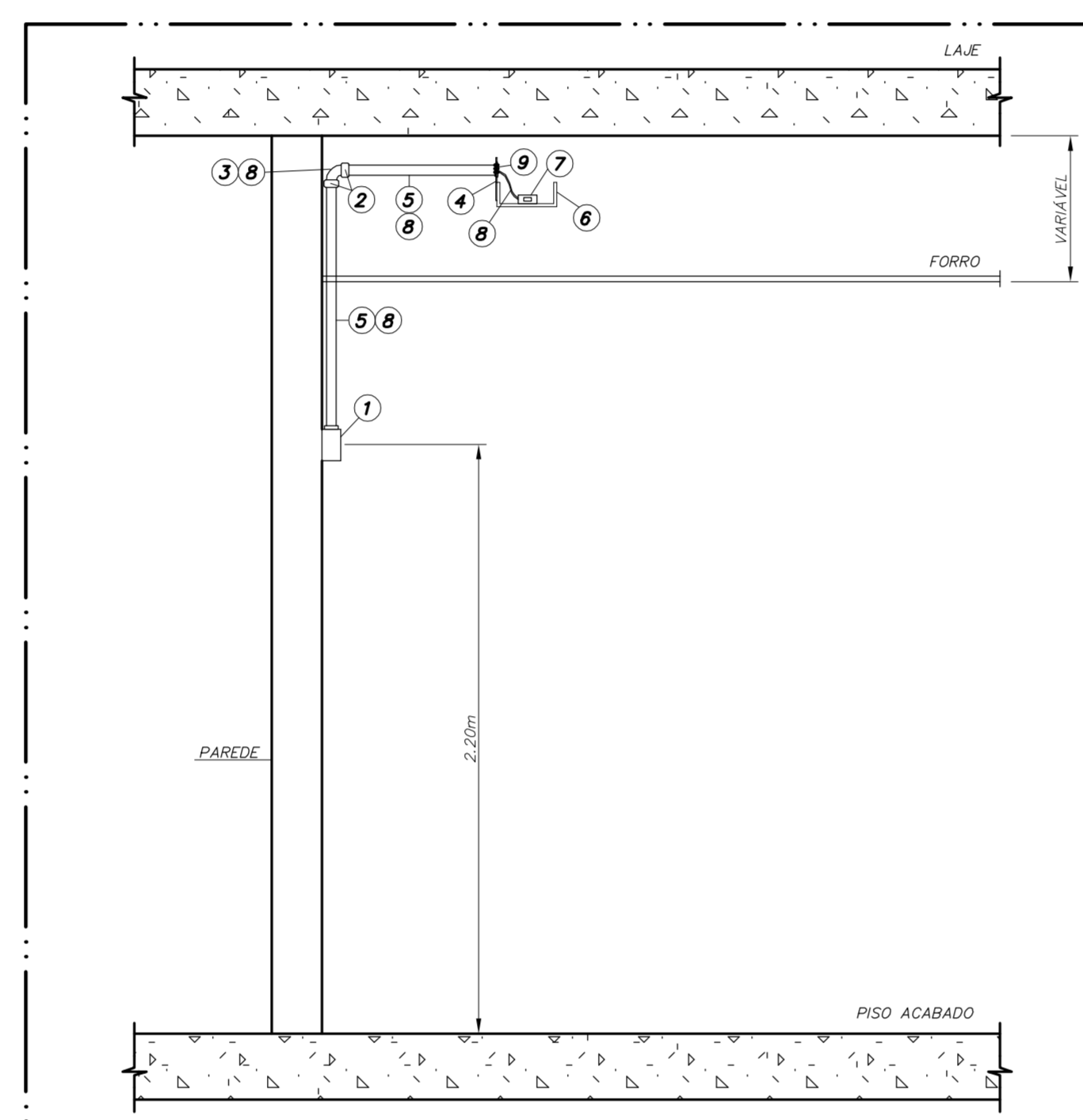


VISTA LATERAL

ITEM	DESCRIÇÃO	UNID.	QUANT.
1	CAIXA ESTAMPADA 4"x4"x2" EM PVC MONTADA EMBUTIDA NA PAREDE EQUIPADA COM UM CONECTOR "T" E ESPELHO NA ALTURA INDICADA.	PC	01
2	ELETRODUTO DE PVC MÉDIO - #3/4"	m	VARIÁVEL
3	CURVA DE 90° PARA ELETRODUTO DE PVC MÉDIO - #3/4"	PC	01
4	SÁDIA LATERAL PARA ELETRODUTO EM AÇO-CARBONO - #3/4"	PC	01
5	ELETRODUTO DE AÇO-CARBONO MÉDIO - #3/4"	m	VARIÁVEL
6	ELETROCALHA DE AÇO CARBONO PRE-ZINCADA A FOGO SEM TAMPA COM DIMENSÕES CONFORME PROJETO	m	VARIÁVEL
7	TOMADA BLINDADA PARA SISTEMA DE TV	PC	01
8	CABO COAXIAL TIPO RG6	m	VARIÁVEL
9	PAR DE BUCHA E ARRUELA - #3/4"	CJ	02
10	LUVA EM PVC MÉDIO - #3/4"	PC	02

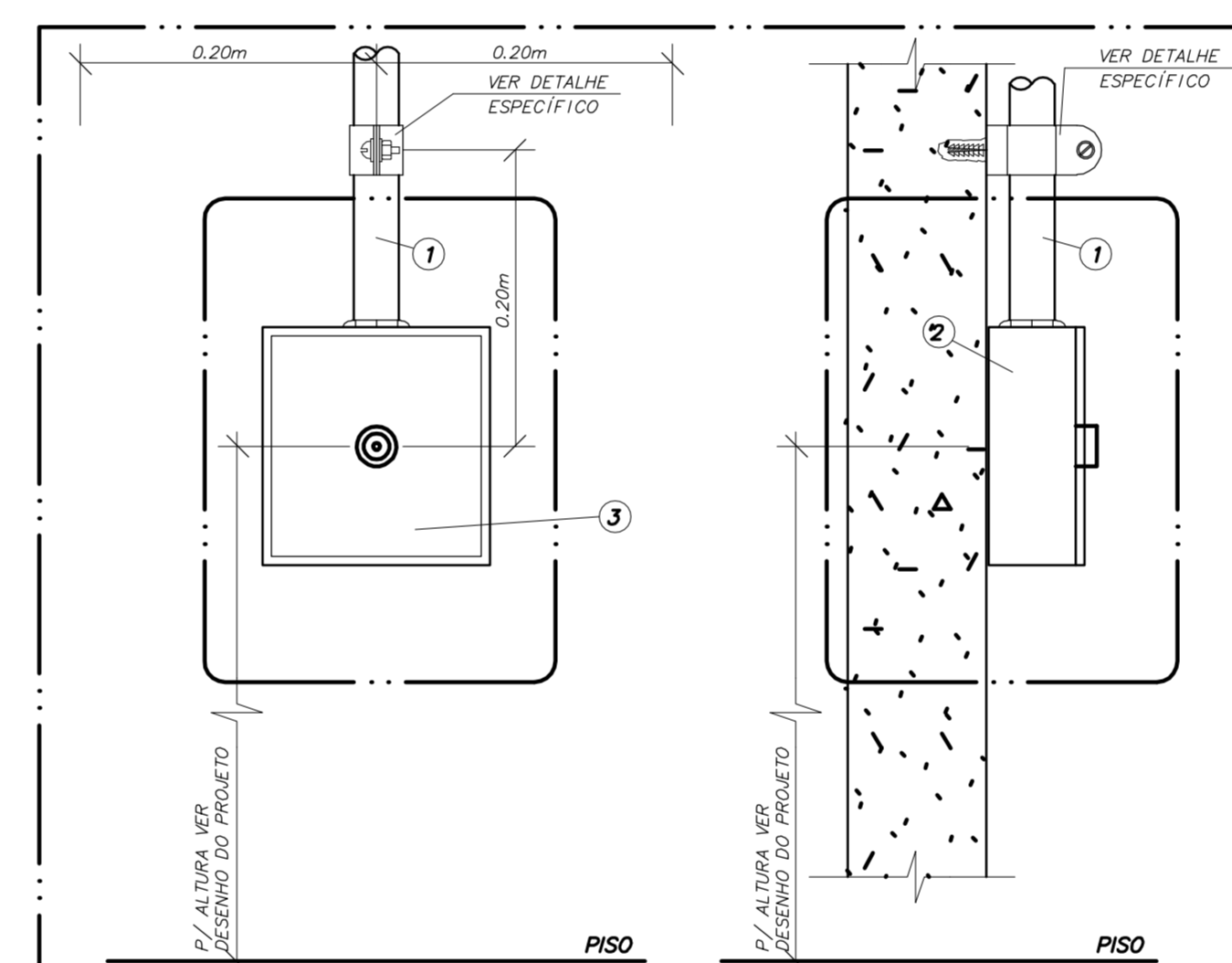
DETALHE 01
PONTO DE ANTENA DE TV - MONTAGEM EMBUTIDA



VISTA LATERAL

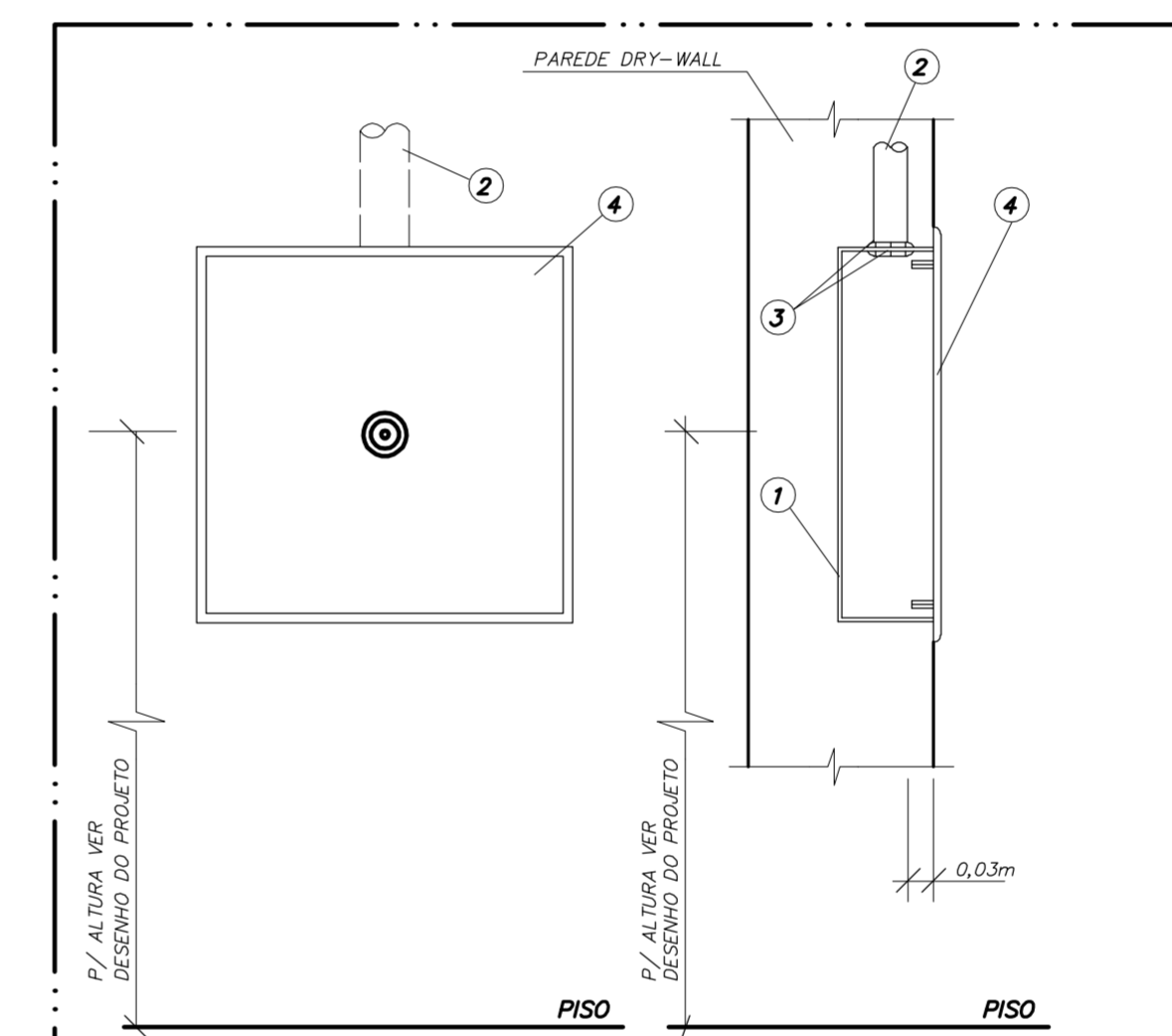
ITEM	DESCRIÇÃO	UNID.	QUANT.
1	CONDULETE TIPO "C" EM ALUMÍNIO FUNDIDO - #3/4"	PC	01
2	LUVA EM AÇO-CARBONO MÉDIO - #3/4"	PC	02
3	CURVA DE 90° PARA ELETRODUTO DE AÇO-CARBONO MÉDIO - #3/4"	PC	01
4	SÁDIA LATERAL PARA ELETRODUTO EM AÇO-CARBONO - #3/4"	PC	01
5	ELETRODUTO DE AÇO-CARBONO MÉDIO - #3/4"	m	VARIÁVEL
6	ELETROCALHA DE AÇO CARBONO PRE-ZINCADA A FOGO SEM TAMPA COM DIMENSÕES CONFORME PROJETO	m	VARIÁVEL
7	TOMADA BLINDADA PARA SISTEMA DE TV	PC	01
8	CABO COAXIAL TIPO RG6	m	VARIÁVEL
9	PAR DE BUCHA E ARRUELA - #3/4"	CJ	02

DETALHE 02
PONTO DE ANTENA DE TV - MONTAGEM APARENTE



ITEM	DESCRIÇÃO	UNID.	QUANT.
1	ELETRODUTO DE AÇO-CARBONO - #3/4"	m	VARIÁVEL
2	CONDULETE EM ALUMÍNIO FUNDIDO #3/4" TIPO "C"	PC	1
3	ESPELHO DE ALUMÍNIO ANODIZADO COM UM CONECTOR "T"	CJ	1

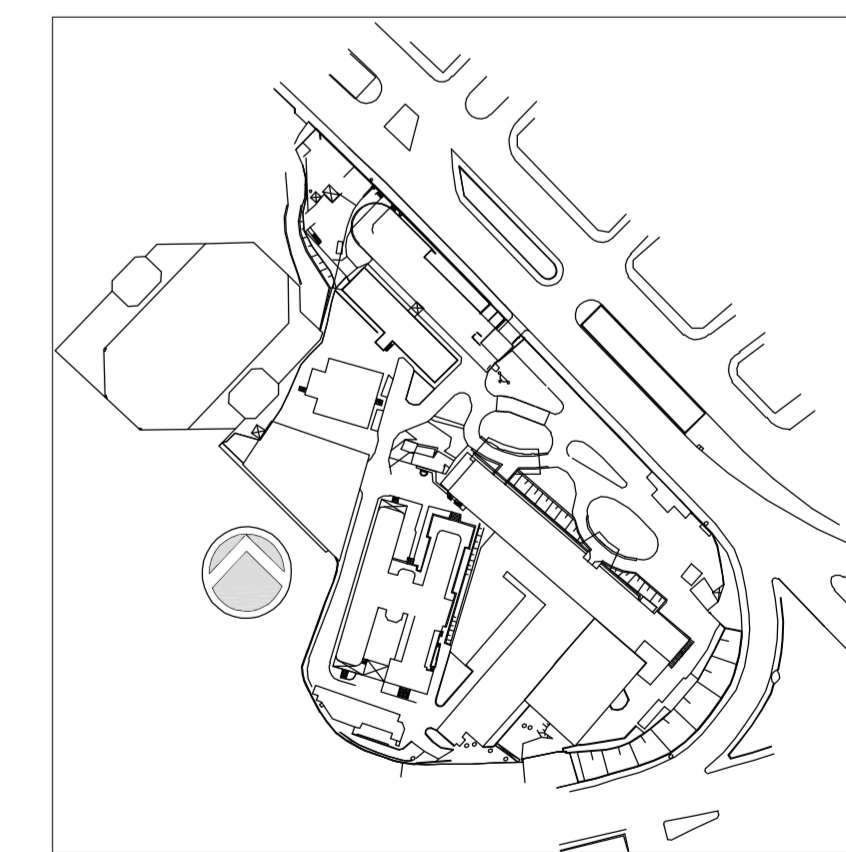
DETALHE 03
MONTAGEM DE CONECTOR DE TV COM INFRA APARENTE



ITEM	DESCRIÇÃO	UNID.	QUANT.
1	CAIXA TERMOPLÁSTICA 4"x4"x2" COM FURAÇÃO PADRÃO	PC	1
2	ELETRODUTO DE PVC RÍGIDO - #3/4"	m	VARIÁVEL
3	BUCHA E ARRUELA #3/4" DE AÇO GALVANIZADO A FOGO ROSCA GAS	CJ	1
4	ESPELHO 4"x4" EM BAQUELITE COM UM CONECTOR "T"	CJ	1

DETALHE 04
MONTAGEM DE CONECTOR DE TV COM INFRA EMBUTIDA

PLANTA CHAVE



REV.	DESCRIÇÃO	RESPONSÁVEL	DATA
00	EMISSÃO INICIAL	SILVA	19/09/2014

