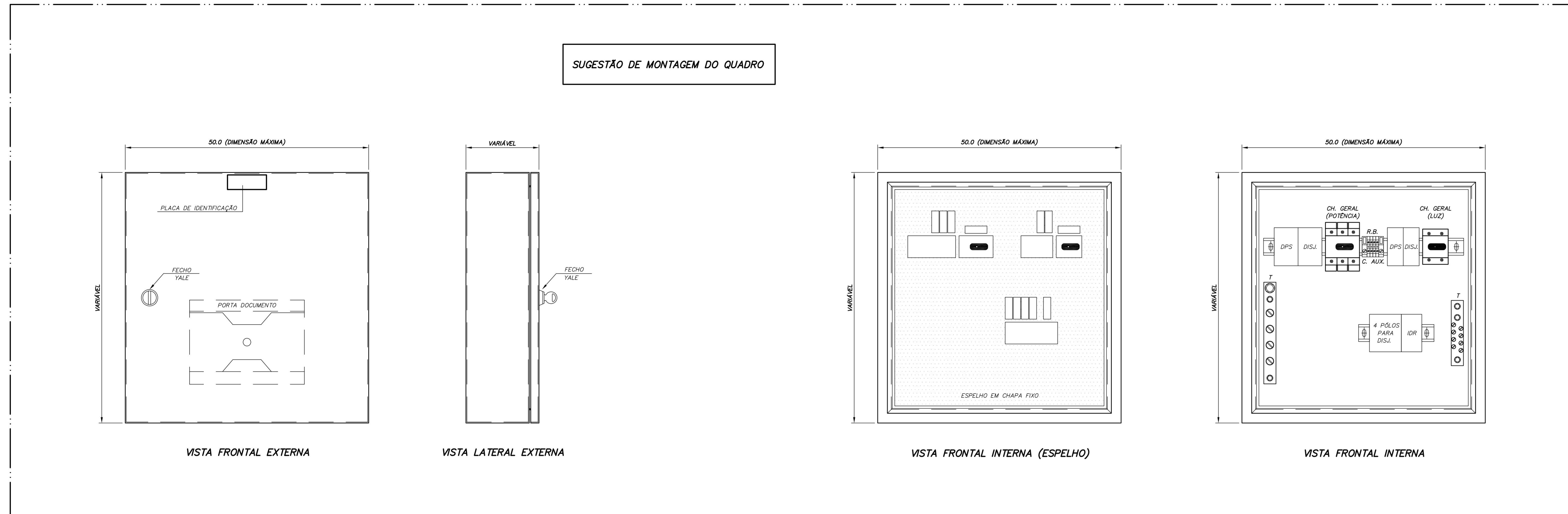
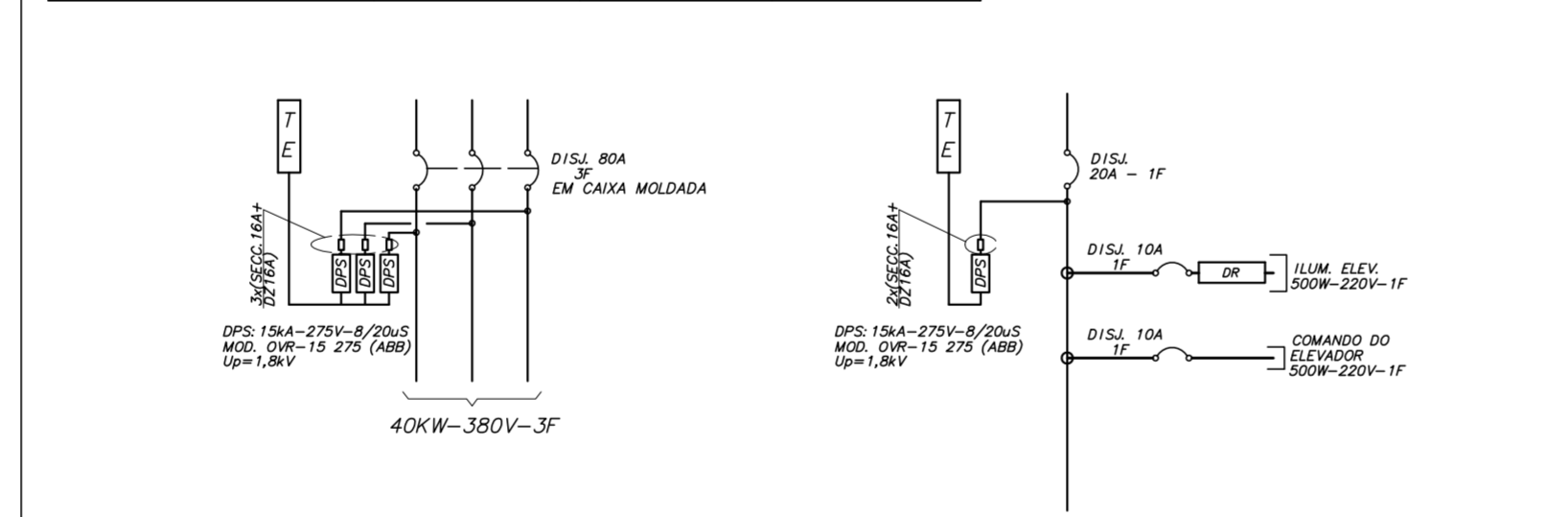


**NOTAS DE TRIFLARES:**

- 01 - OS QUADROS ELÉTRICOS DEVEM OBEDECER AS ESPECIFICAÇÕES CONTIDAS NO MEMORIAL DESCRITIVO DO PROJETO.
- 02 - OS QUADROS DEVERÃO SER FORNECIDOS COM UMA VIA DO DIAGRAMA TRIFLAR COLOCADA EM PORTA DESLIZANTE, INSTALADO INTERNAMENTE AO QUADRO, EXTERNAMENTE PLAQUETA IDENTIFICADORA COM NOME, NÚMERO E POTÊNCIA TOTAL DO MESMO.
- 03 - NOS QUADROS INSTALADOS FORA DAS ÁREAS RESTRITAS (CASAS DE MÁQUINAS, SALA DE PAINÉIS, SHARPS, ETC.), OS ELEMENTOS DESTINADOS A MANGUEIRA E COMANDO (BOTONEIRAS, INTERRUPTORES, CHAVES SECC. OU DE COMANDO, ETC.) DEVERÃO SER INTERNOS AOS MESMOS, PODENDO ESTAR VISÍVEIS EM SUAS PORTAS APENAS ELEMENTOS DE SINALIZAÇÃO.
- 04 - TODOS OS CIRCUITOS INDICADOS COM "DISJ." DEVERÃO POSSUIR INTERRUPTOR DIFERENCIAL COM SENSIBILIDADE DE 30mA E COM CORRENTE NOMINAL IGUAL OU SUPERIOR AO DO DISJUNTOR DO CIRCUITO.
- 05 - TODOS OS QUADROS DEVEM POSSUIR GRAU DE PROTEÇÃO MÍNIMO IP-42 E SERÃO DE SOBREPOR SALVO QUANDO INDICADO.
- 06 - PREVER BOTONEIRAS DE COMANDO MONTADAS INTERNAS AO QUADRO E LÂMPADAS DE SINALIZAÇÃO NA PORTA EXTERNA.
- 07 - PREVER REGUAS DE BORNES PARA COMANDO.
- 08 - TODOS OS PAINÉIS / QUADROS ELÉTRICOS, DEVERÃO SER CONSTRUÍDOS COM AS DIMENSÕES QUE PERMITAM AS CONEXÕES DOS CABOS AOS DISJUNTORES, CONFORME BITOLAS INDICADAS NOS DIAGRAMAS UNIFILARES E LISTA DE CABOS.



**ESTE QUADRO DE ELEVADOR DEVERÁ TER SUA POTÊNCIA, ALIMENTADOR E DISPOSITIVOS DE PROTEÇÃO CONFIRMADOS APÓS DEFINIÇÃO DO FORNECEDOR DO EQUIPAMENTO.**



**TABELA DE QUADRO DE FORÇA DE 40KW**

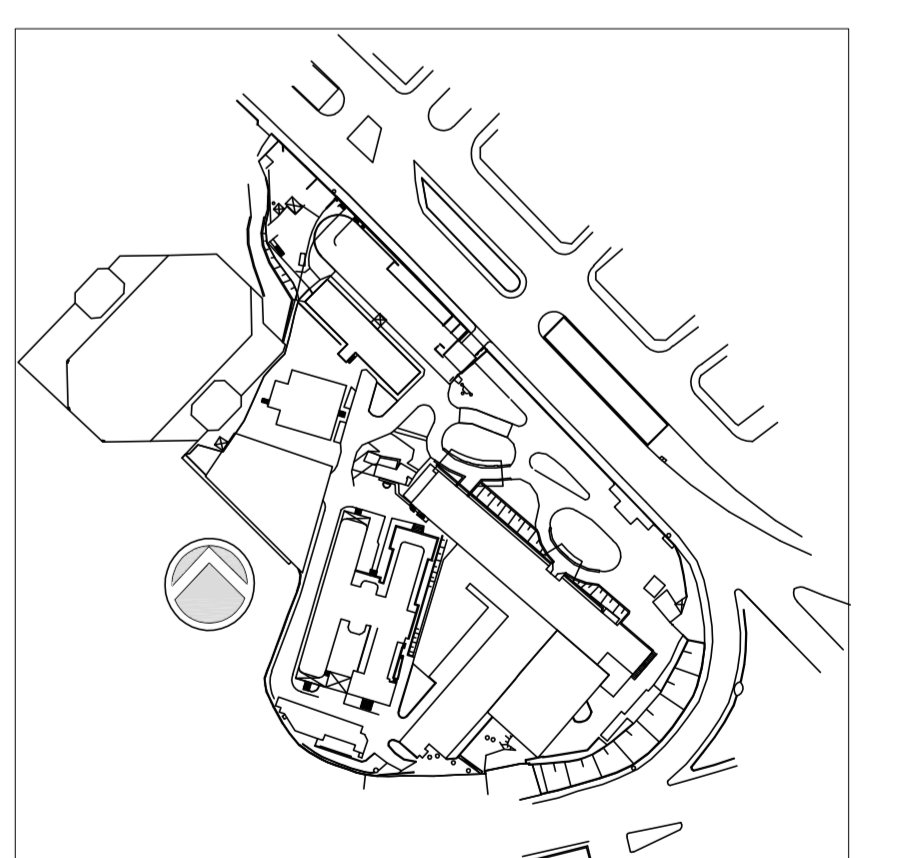
TAG DO ALIMENTADOR	NOME DO QUADRO	BITOLA DO CABO, DIÂMETRO DO ELETRODUTO DISTÂNCIA DO QUADRO AO PBT	PROTEÇÃO DO QGBT
422	QF-ELV-02	3F#35mm <sup>2</sup> -0,6/1kV#16mm <sup>2</sup> - #2" - DIST. 50m	DISJUNTOR 3F - 80A

**TABELA DE QUADRO DE LUZ DO ELEVADOR DE 1KW**

TAG DO ALIMENTADOR	NOME DO QUADRO	BITOLA DO CABO, DIÂMETRO DO ELETRODUTO DISTÂNCIA DO QUADRO AO PBT	PROTEÇÃO DO QGBT
423	QLC-ELV-02	F#4mm <sup>2</sup> -0,6/1kV + T#6mm <sup>2</sup> - #1" - DIST. 50m	DISJUNTOR 1F - 20A

----- SELVA VIEIRA ----- ARANHA T.00 ----- CARVALHO ----- CARVALHO ----- CARVALHO ----- CARVALHO ----- CARVALHO -----  
 ALIMENTADOR ----- ELTRODUTO ----- FUSEIÇÃO ----- FUSEIÇÃO ----- FUSEIÇÃO ----- FUSEIÇÃO ----- FUSEIÇÃO -----

**PLANTA CHAVE**



REV.	DESCRIÇÃO	RESPONSÁVEL	DATA
1	ATENDIMENTO COMENTÁRIOS CONSORCIOFISCALIZADORAQUILITEIRA	JOSE	27/03/2018
0	EMISSÃO FINAL	JOSE	20/09/2014

SECRETARIA DE ESTADO DA SAÚDE - SUS / SP

**GRUPO TÉCNICO DE EDIFICAÇÕES**  
 INSTITUTO DE INFECTOLOGIA EMÍLIO RIBAS  
 AV. DR. ARNALDO, 165 - SÃO PAULO - SP  
 DIAGRAMAS TRIFLARES - 422, 423  
 DIAGRAMAS  
 PROJETO EXECUTIVO  
 Nº 935  
 20/10/2014  
 Av. Dr. Edson de Carvalho Aguiar, nº 188, 3º andar - São Paulo/SP - Cep: 04433-000  
 Tel: (11)3068 8420 Fax: (11)3068 8482  
 ARQ. ADHEMAR DIZIOLI FERNANDES Arq. MARIA CRISTINA GOMES JOTTEN