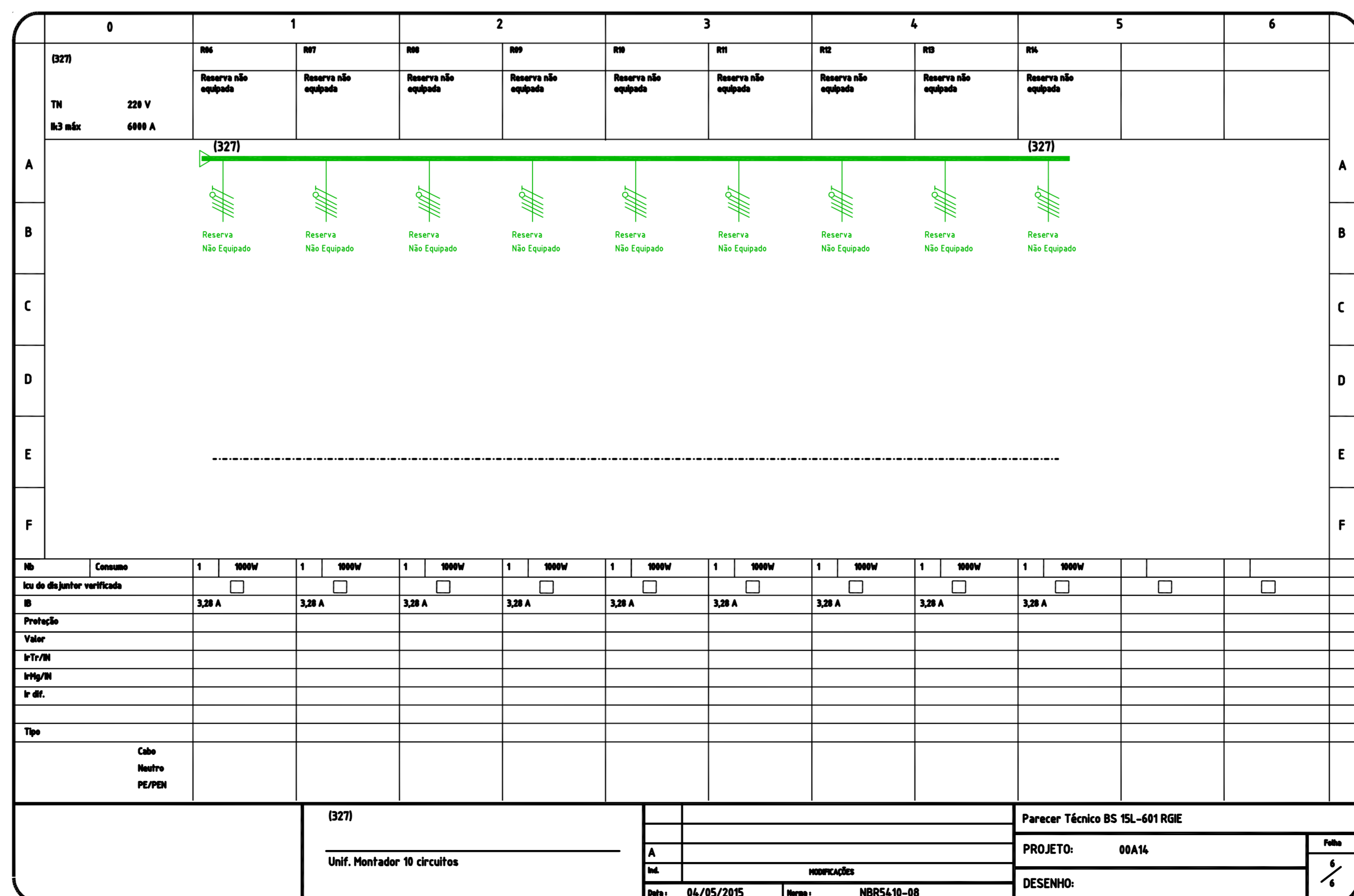
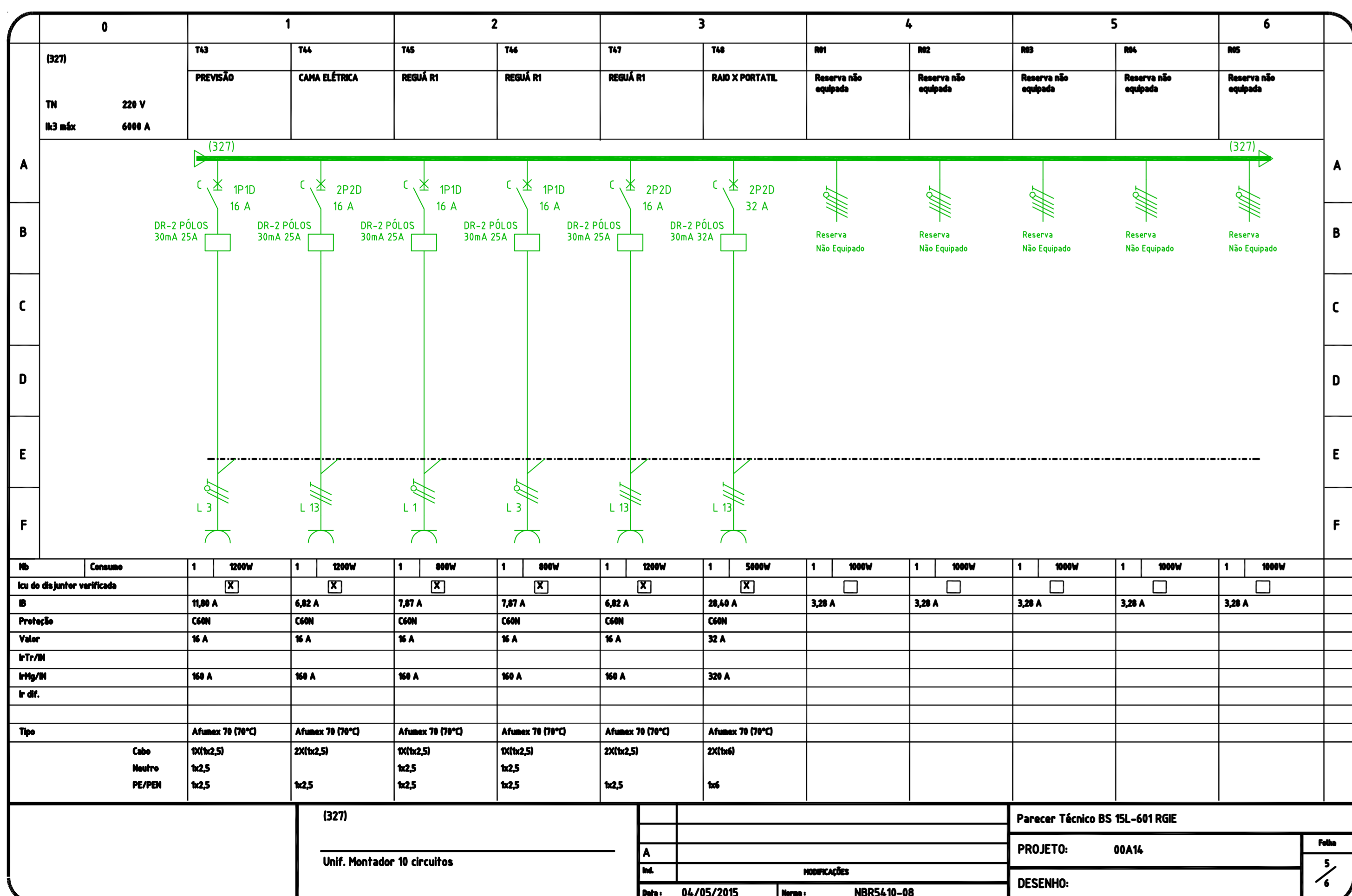
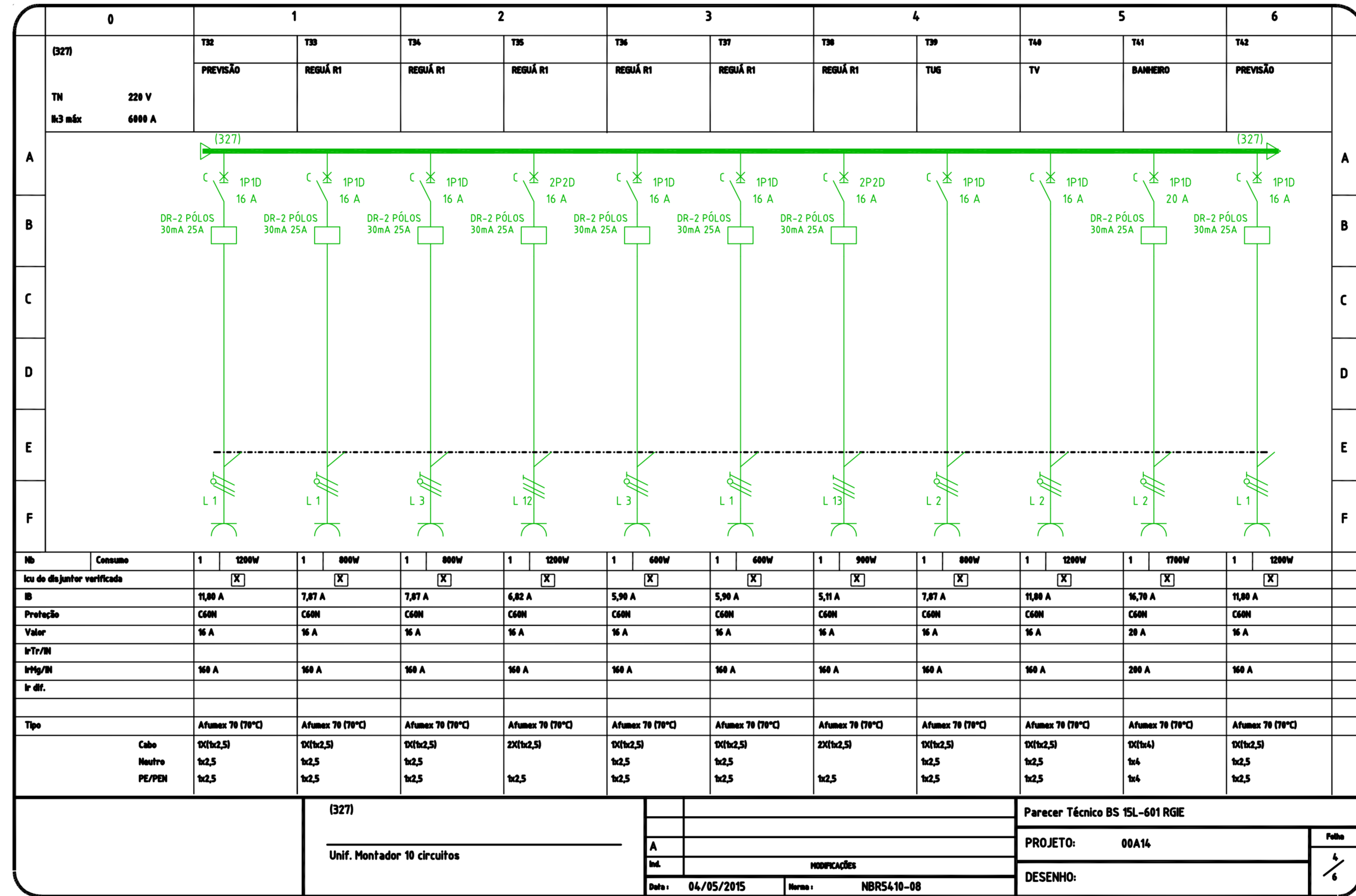
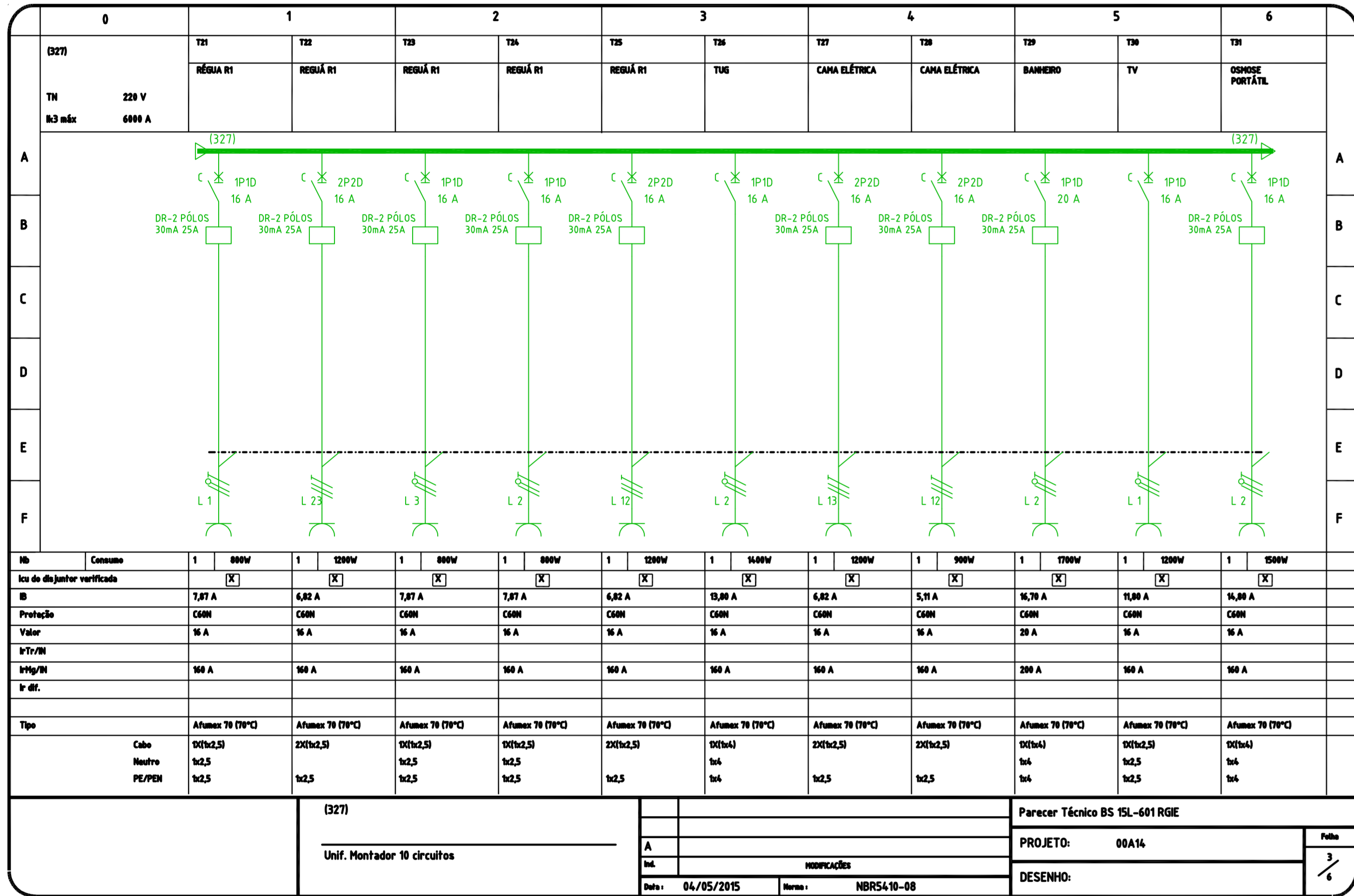
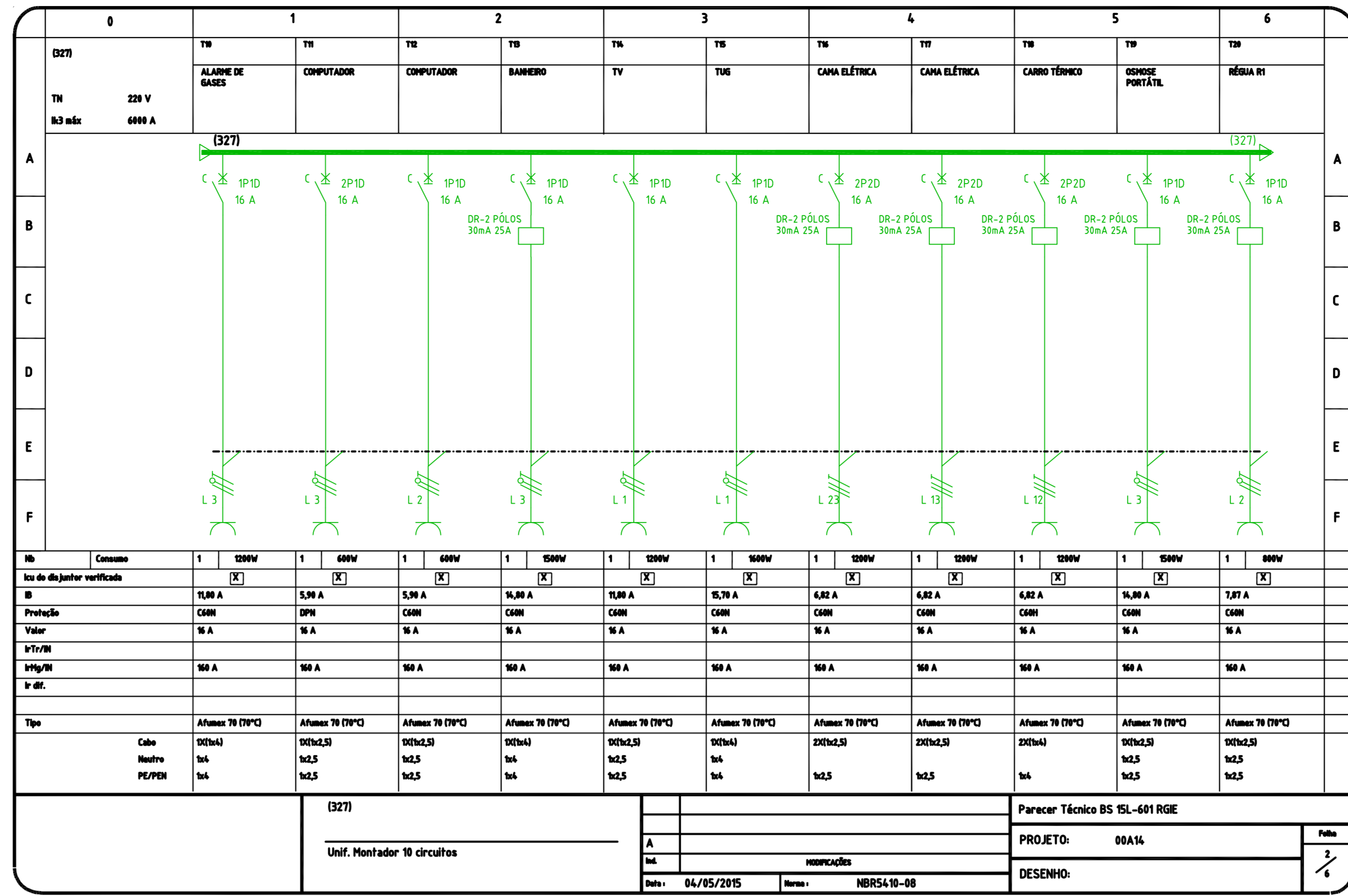
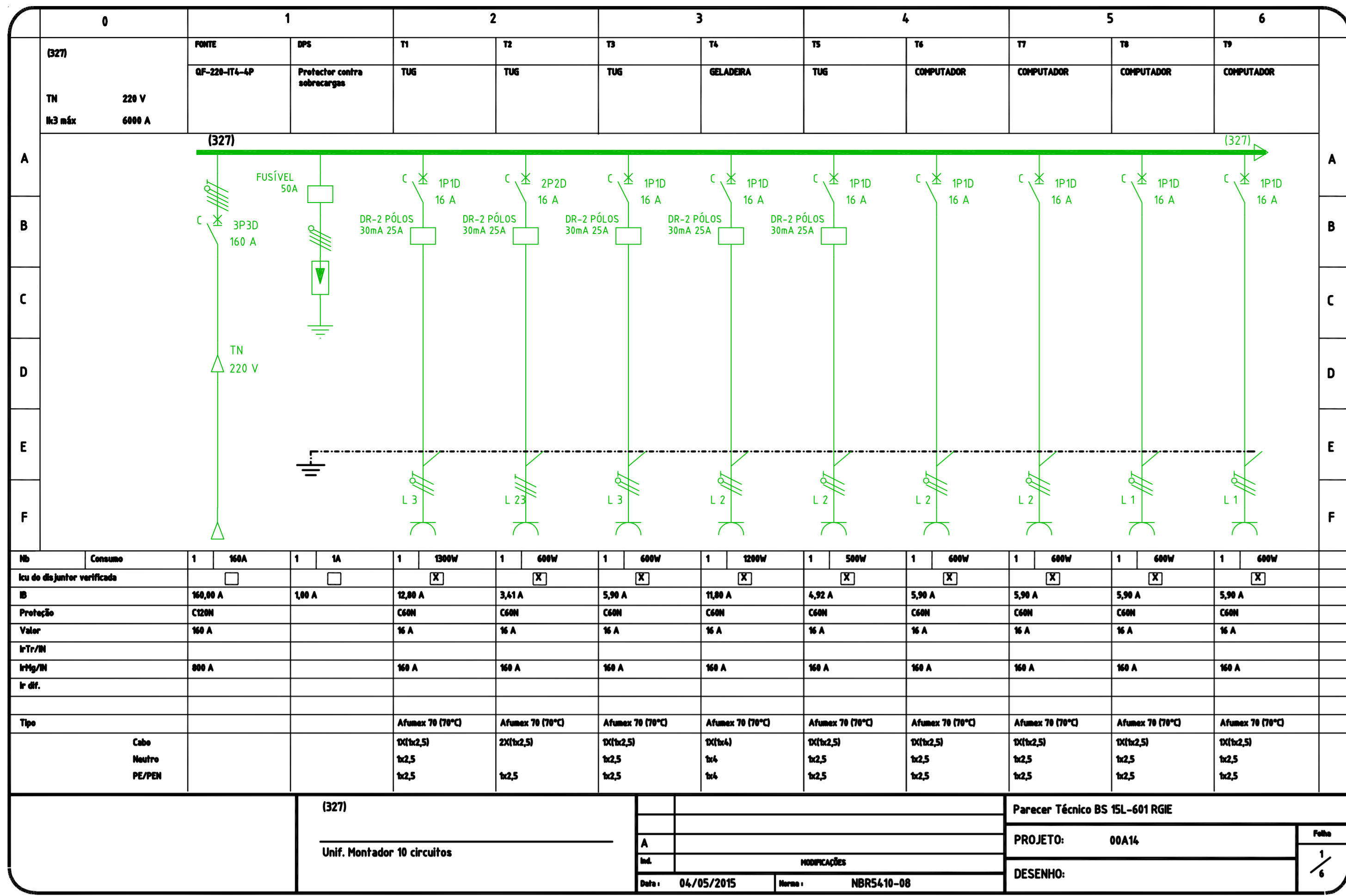


NOTAS DE TRIFILARES:

- 01 - OS QUADROS ELETRICOS DEVEM OBEDECER AS ESPECIFICACOES CONTIDAS NO MEMORIAL DESCRITIVO DO PROJETO.
02 - OS QUADROS DEVEM SER FORNECIDOS COM UMA VIA DO DIAGRAMA TRIFILAR COLOCADA EM PORTA DESENHO, INSTALADO INTERNAMENTE AO QUADRO, EXTERNAMENTE PLAQUETA IDENTIFICADORA COM NOME, NUMERO E POTENCIA TOTAL DO MESMO.
03 - NOS QUADROS INSTALADOS FORA DAS AREAS RESTRITAS (CASAS DE MACHOS, SALA DE PANDEIS, SHAFTS, ETC.), OS ELEMENTOS DESTINADOS A MANDRINA E COMANDO (BOTOEIRAS, INTERRUPTORES, CHAVES SECC. OU DE COMANDO, ETC.) DEVEM SER INTERNOS AOS MESMOS, PODENDO ESTAR VISIVEIS EM SUAS PORTAS APENAS ELEMENTOS DE SINALLIZACAO.
04 - TODOS OS CIRCUIOS INDICADOS COM 'DR', DEVERAO POSSUIR INTERRUPTOR DIFERENCIAL COM Isens = 30mA E COM CORRENTE NOMINAL IGUAL OU SUPERIOR AO DO DISJUNTOR DO CIRCUITO.
05 - TODOS OS QUADROS DEVEM POSSUIR GRAU DE PROTECCAO MINIMO IP-42 E SERAO DE SOBREPOR SALVO QUANDO INDICADO.
06 - PREVER BOTOEIRAS DE COMANDO MONTADAS INTERNAS AO QUADRO E LAMPADAS DE SINALLIZACAO NA PORTA EXTERNA.
07 - PREVER REGUAS DE BORNES PARA COMANDO.
08 - TODOS OS PAINELIS / QUADROS ELETRICOS, DEVERAO SER CONSTRUIDOS COM AS DIMENSÕES QUE PERMITAM AS CONDIÇÕES DOS CABOS AOS DISJUNTORES, CONFORME BITOLAS INDICADAS NOS DIAGRAMAS UNIFILARES E LISTA DE CABOS.
09 - NÃO DESCONSIDERAR A INDICAÇÃO DE PVC PARA OS CABOS DOS CIRCUITOS E UTILIZAR CABOS CONFORME NBR-1248 COM AS BITOLAS INDICADAS NOS DIAGRAMAS TRIFILARES.



PLANTA CHAVE

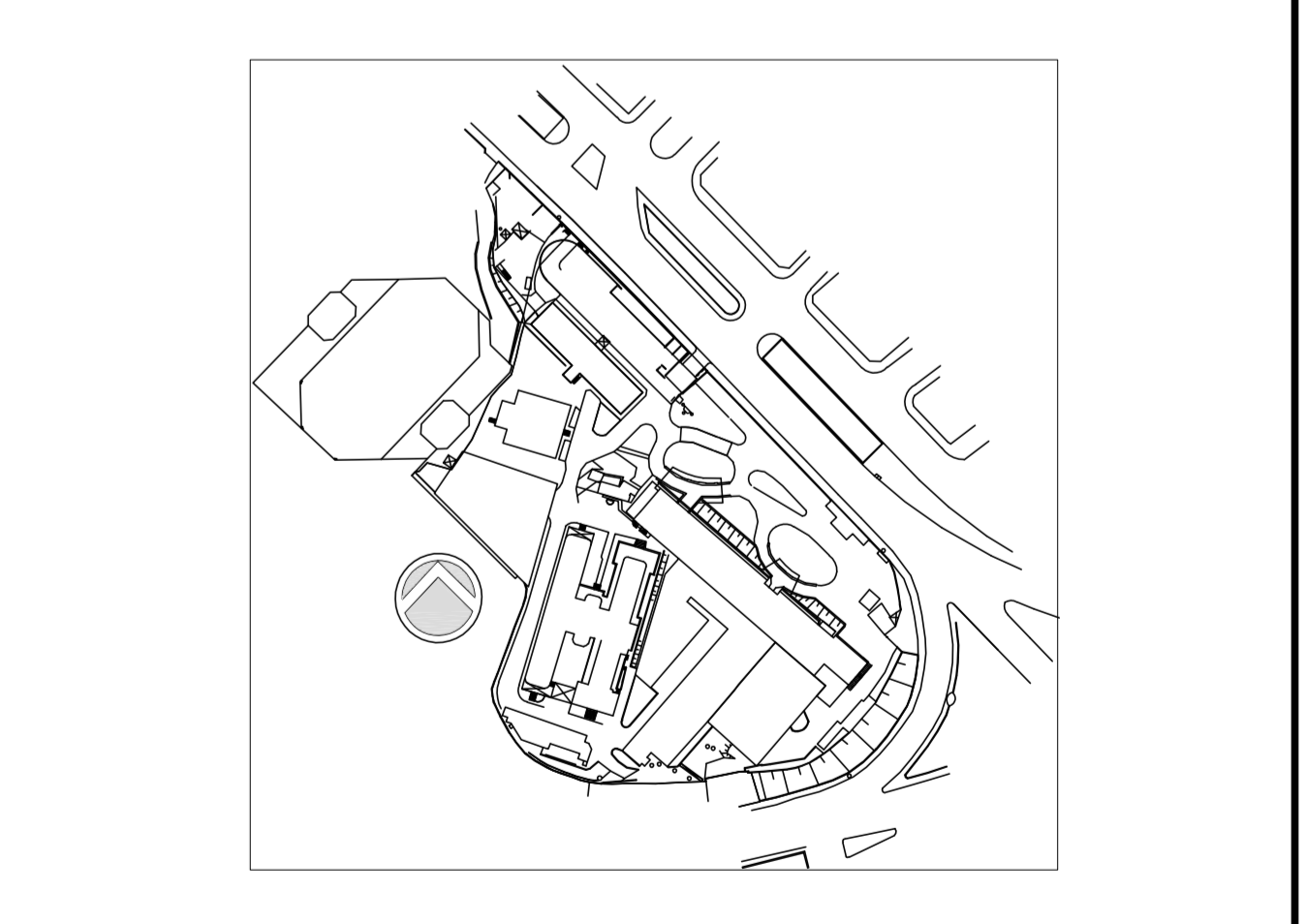


Table with 2 columns: Description (e.g., ATENDIMENTO COMENTARIOS CONSORCIO/FISCALIZADORA/ARQUITETURA) and Date/Author (e.g., JOSÉ 27/04/2015).

Logos for ENGEFORM, construbase, valdeci ferreira, and BN&L.

SECRETARIA DE ESTADO DA SAÚDE - SUS / SP

Logos for INSTITUTO DE INFECTOLOGIA EMILIO RIBAS and GRUPO TÉCNICO DE EDIFICAÇÕES.