

NOTAS DE ALIMENTADORES

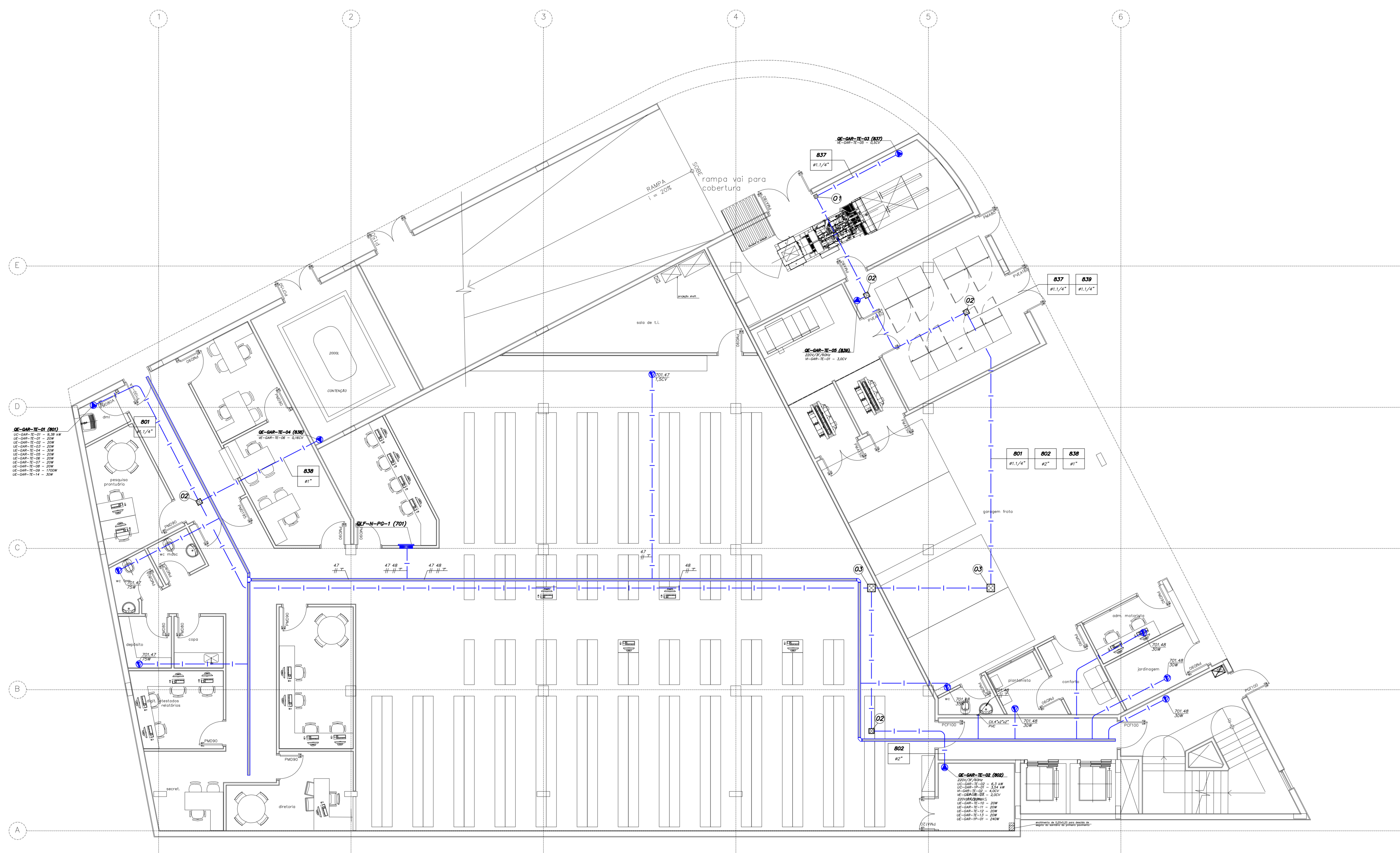
- 01 - ELETRODUTOS COM DIÂMETRO NÃO INDICADO SÃO DE #1".
- 02 - TODAS AS ELETROCALHAS E PERFILADOS DEVERÃO SER LISAS COM TAMPA.
- 03 - TODAS AS CAIXAS DE PASSAGEM DEVERÃO SER METÁLICAS E COM TAMPA APARAFUSADA.
- 04 - TODAS AS ELETROCALHAS E PERFILADOS DEVERÃO SER ATERRADAS.
- 05 - TODO ELETRODUTO SECO DEVERÁ POSSUIR ARAME GUIA.
- 06 - ELETRODUTOS ENTERRADOS SERÃO DO TIPO PEAD (POLIETILENO DE ALTA DENSIDADE) COM DIÂMETRO MÍNIMO DE #1 1/4".
- 07 - AS POTÊNCIAS, O DIMENSIONAMENTO DOS CABOS, PROTEÇÕES E POSIÇÕES EXATAS DOS PONTOS DE FORÇA, DEVERÃO SER CONFIRMADAS COM OS FORNECEDORES DOS EQUIPAMENTOS ANTES DA INSTALAÇÃO.
- 08 - TODOS OS PAINÉIS / QUADROS ELÉTRICOS, DEVERÃO SER CONSTRUÍDOS CONSIDERANDO AS CONEXÕES DOS CABOS AOS DISJUNTORES, CONFORME BITOLAS INDICADAS NOS DIAGRAMAS UNIFILARES E LISTA DE CABOS.
- 09 - OS PAINÉIS / QUADROS ELÉTRICOS, DEVERÃO SER CONSTRUÍDOS COM AS DIMENSÕES QUE PERMITAM SUAS CONEXÕES AOS CABOS E BARRAMENTOS BUNDADOS INDICADOS NO PROJETO.

LEGENDA DE CORES

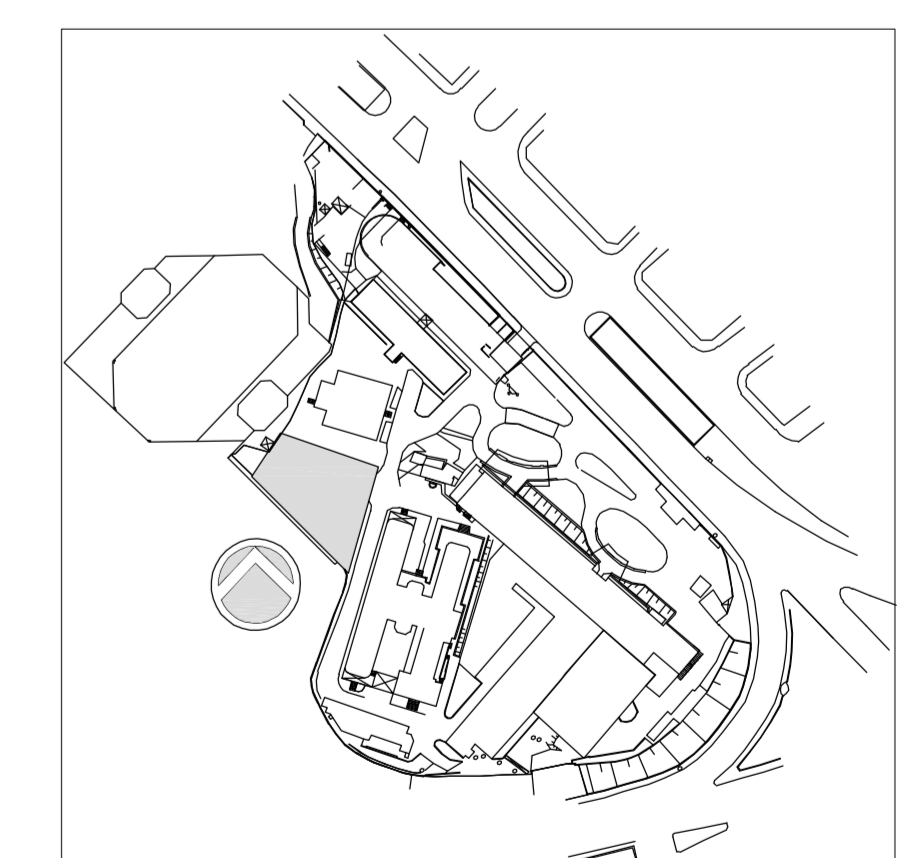
- TENSÃO 220V (EMERGÊNCIA)
- TENSÃO 380V (EMERGÊNCIA)
- NO BREAK

LEGENDA DE CAIXA DE PASSAGEM

- 01 CAIXA PASSAGEM 15x15x40cm
- 02 CAIXA PASSAGEM 20x20x10cm
- 03 CAIXA PASSAGEM 25x25x12cm



PLANTA CHAVE



REV.	DESCRIÇÃO	RESPONSÁVEL	DATA
0	Emissão inicial	Jose	20/02/2015

SECRETARIA DE ESTADO DA SAÚDE – SUS / SP
 INSTITUTO DE INFECTOLOGIA EMILIO RIBAS

GRUPO TÉCNICO DE EDIFICAÇÕES
 AV. DR. ARNALDO, 165 – SÃO PAULO – SP
 ALIMENTADORES DE HVAC
 PLANTA DO TERÇO
 PROJETO EXECUTIVO
 EDIFÍCIO GARAGEM
 301
 20/02/2015
 ARQ. ADHEMAR DIZIOLI FERNANDES Arq. MARIA CRISTINA GOMES JOTTEN