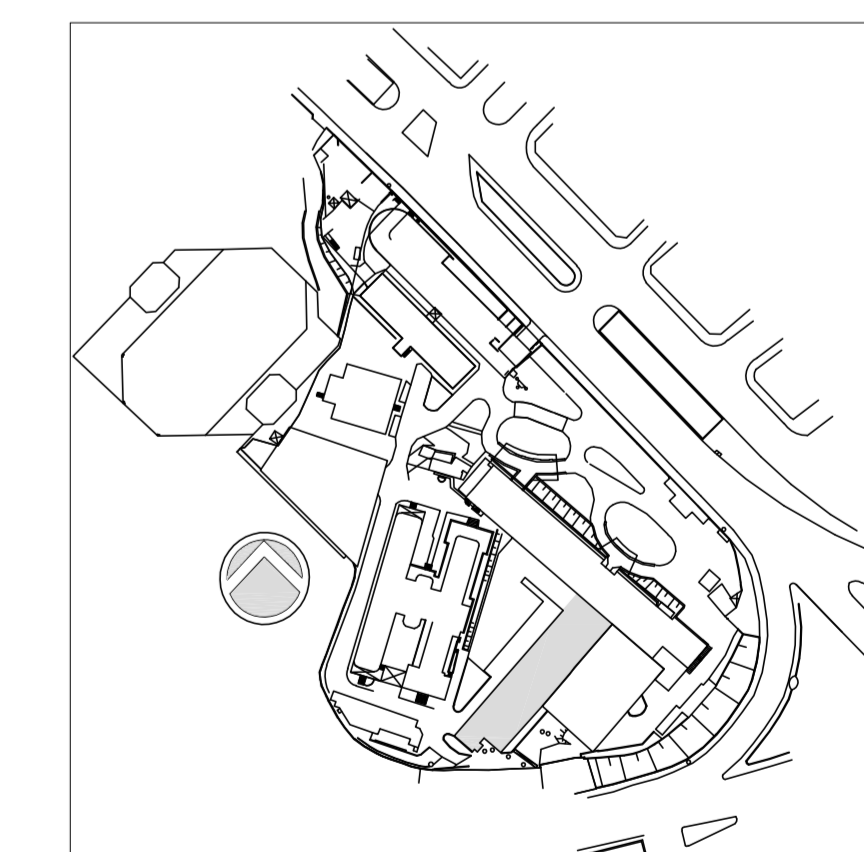


LEGENDA DE INCÊNDIO	
NOMENCLATURA	DESCRIÇÃO
SPK	TUBULAÇÃO DE SPRINKLERS
HD	TUBULAÇÃO DE HIDRANTES
DR-S	TUBULAÇÃO DE DRENO DA SECCIONADORA
SIMBOLOGIA	DESCRIÇÃO
⊙	EXTINTOR DE ÁGUA
⊗	EXTINTOR DE PÓ QUÍMICO
⊕	EXTINTOR DE CO2
⊞	SECCIONADORA
○	BICO DE SPRINKLERS
●	BICO DE SPRINKLER PARA CÂMARA FRIA
⊞	REGISTRO DE GAVETA
▬	HIDRANTE
○	TUBULAÇÃO QUE SOBE
○	TUBULAÇÃO QUE DESCE
IDENTIFICAÇÃO DAS PRUMADAS	

NOTAS

- AS TUBULAÇÕES DE HIDRANTES DEVERÃO SER EM AÇO PRETO (CLASSE M-MÉDIA), CONFORME ABNT NBR 5580.
- OS EXTINTORES DEVERÃO TER AFIXADO EM SEU CORPO SELO DE CONFORMIDADE DA ABNT E SELO DE GARANTIA DO INMETRO, SENDO INSTALADOS E IDENTIFICADO SEU TIPO ATÉ 1,60m DO PISO ACABADO A SINALIZAÇÃO DE SEGURANÇA CONTRA INCÊNDIOS E PAINÃO FAZ USO DE SÍMBOLOS, MENSAGENS E CORES, DEFINIDOS NA NBR 13434, NBR 13437 E CONVENIENTEMENTE ALOCADOS NO INTERIOR DO EDIFÍCIO SEGUINDO A NBR 13438.
- AS TUBULAÇÕES DE SPRINKLERS DEVERÃO SER EM AÇO PRETO (CLASSE M - MÉDIA), CONFORME ABNT NBR 5580 PARA TUBOS ATÉ 2, 3/4" SÓLIDA OU ROSCA, E PARA DIÂMETROS A PARTIR DE 3", AÇO PRETO (CLASSE L - LEVE) CONFORME ABNT NBR 5580 COM PONTAS BISELADAS PARA SOLDAR.

PLANTA CHAVE



1	ATENDIMENTO COMENTÁRIOS CONSORCIO FISCALIZAÇÃO ARQUITETURA	MARIA	27/07/2018
0	EMISSÃO FINAL	MARIA	15/12/2014
REV.	DESCRIÇÃO	RESPONSÁVEL	DATA



SECRETARIA DE ESTADO DA SAÚDE - SUS / SP

INSTITUTO DE INFECTOLOGIA EMÍLIO RIBAS

AV. DR. ARNALDO, 165 - SÃO PAULO - SP

INCÊNDIO

PLANTA DO TERREO

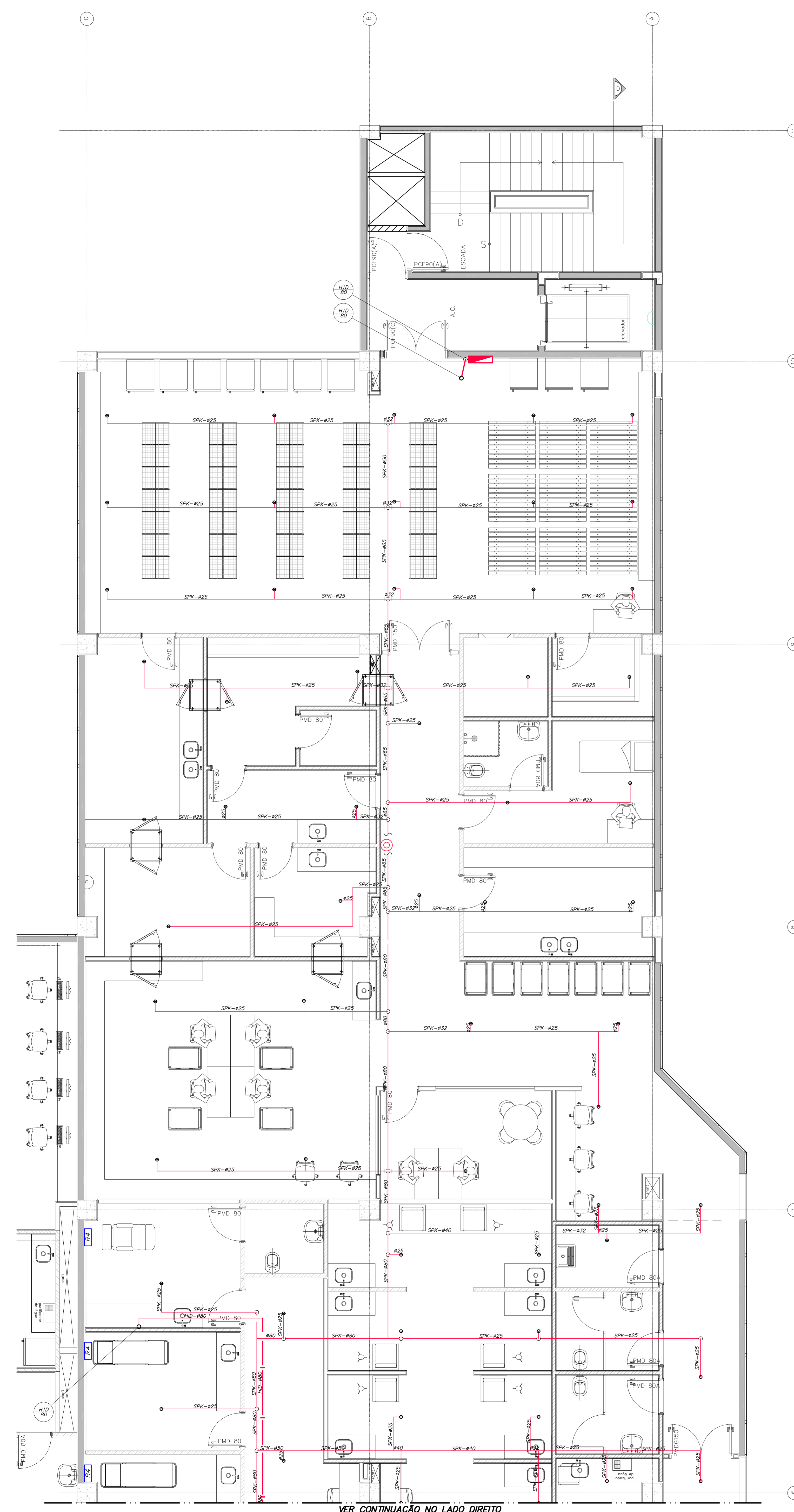
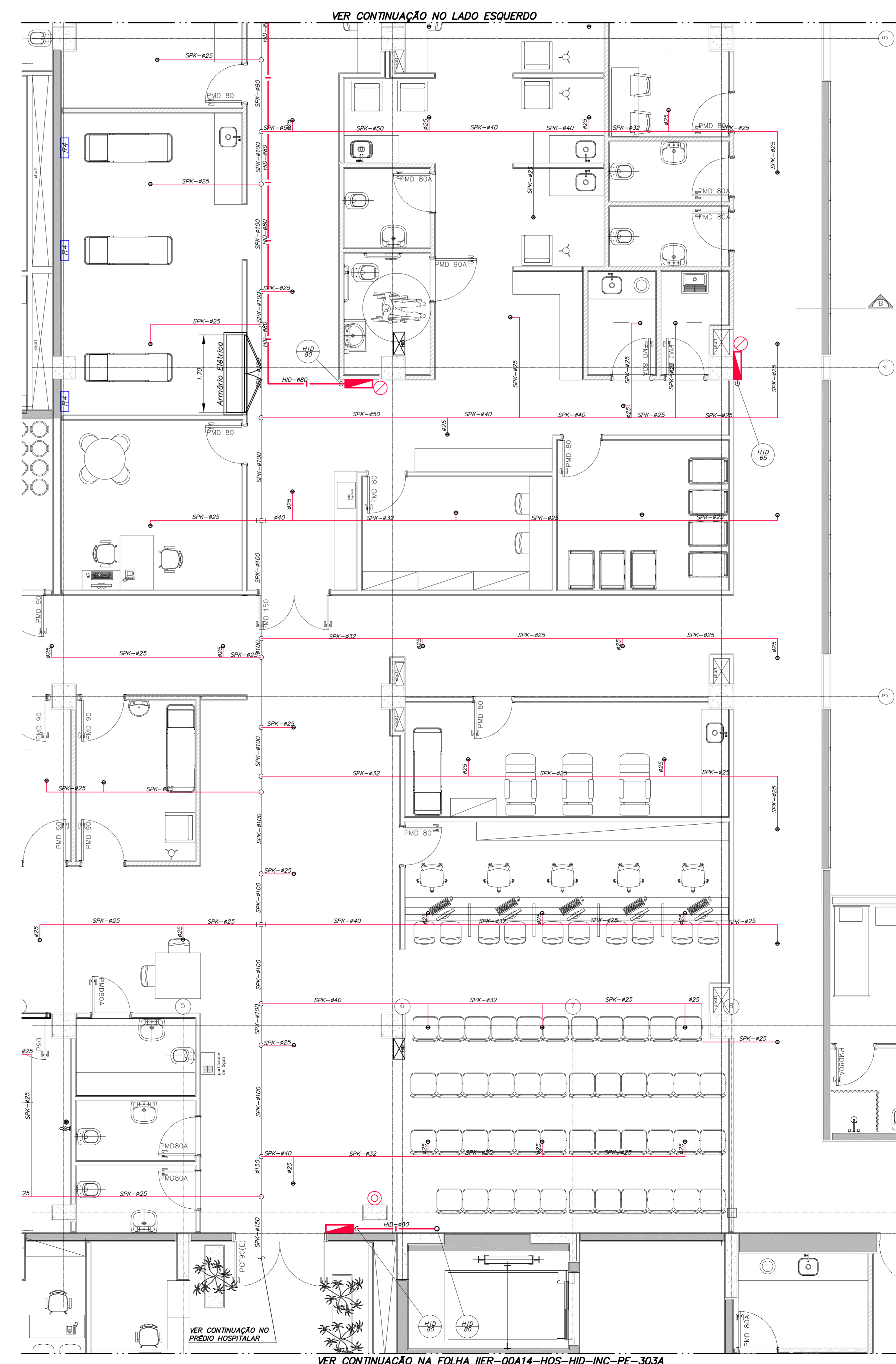
PROJETO EXECUTIVO

ANEXO I

302

15/12/2014

Arq. ADHEMAR DIZIOLI FERNANDES Arq. MARIA CRISTINA GOMES JOTTEN



Usar as espessuras de acordo com o projeto e a tabela de especificações.

Diâmetro (mm)	Espessura (mm)
1/2"	1,6
3/4"	1,6
1"	1,6
1 1/4"	1,6
1 1/2"	1,6
2"	1,6
2 1/2"	1,6
3"	1,6
3 1/2"	1,6
4"	1,6
4 1/2"	1,6
5"	1,6
5 1/2"	1,6
6"	1,6
6 1/2"	1,6
7"	1,6
7 1/2"	1,6
8"	1,6
8 1/2"	1,6
9"	1,6
9 1/2"	1,6
10"	1,6
10 1/2"	1,6
11"	1,6
11 1/2"	1,6
12"	1,6
12 1/2"	1,6
13"	1,6
13 1/2"	1,6
14"	1,6
14 1/2"	1,6
15"	1,6
15 1/2"	1,6
16"	1,6
16 1/2"	1,6
17"	1,6
17 1/2"	1,6
18"	1,6
18 1/2"	1,6
19"	1,6
19 1/2"	1,6
20"	1,6
20 1/2"	1,6
21"	1,6
21 1/2"	1,6
22"	1,6
22 1/2"	1,6
23"	1,6
23 1/2"	1,6
24"	1,6
24 1/2"	1,6
25"	1,6
25 1/2"	1,6
26"	1,6
26 1/2"	1,6
27"	1,6
27 1/2"	1,6
28"	1,6
28 1/2"	1,6
29"	1,6
29 1/2"	1,6
30"	1,6
30 1/2"	1,6
31"	1,6
31 1/2"	1,6
32"	1,6
32 1/2"	1,6
33"	1,6
33 1/2"	1,6
34"	1,6
34 1/2"	1,6
35"	1,6
35 1/2"	1,6
36"	1,6
36 1/2"	1,6
37"	1,6
37 1/2"	1,6
38"	1,6
38 1/2"	1,6
39"	1,6
39 1/2"	1,6
40"	1,6
40 1/2"	1,6
41"	1,6
41 1/2"	1,6
42"	1,6
42 1/2"	1,6
43"	1,6
43 1/2"	1,6
44"	1,6
44 1/2"	1,6
45"	1,6
45 1/2"	1,6
46"	1,6
46 1/2"	1,6
47"	1,6
47 1/2"	1,6
48"	1,6
48 1/2"	1,6
49"	1,6
49 1/2"	1,6
50"	1,6
50 1/2"	1,6
51"	1,6
51 1/2"	1,6
52"	1,6
52 1/2"	1,6
53"	1,6
53 1/2"	1,6
54"	1,6
54 1/2"	1,6
55"	1,6
55 1/2"	1,6
56"	1,6
56 1/2"	1,6
57"	1,6
57 1/2"	1,6
58"	1,6
58 1/2"	1,6
59"	1,6
59 1/2"	1,6
60"	1,6
60 1/2"	1,6
61"	1,6
61 1/2"	1,6
62"	1,6
62 1/2"	1,6
63"	1,6
63 1/2"	1,6
64"	1,6
64 1/2"	1,6
65"	1,6
65 1/2"	1,6
66"	1,6
66 1/2"	1,6
67"	1,6
67 1/2"	1,6
68"	1,6
68 1/2"	1,6
69"	1,6
69 1/2"	1,6
70"	1,6
70 1/2"	1,6
71"	1,6
71 1/2"	1,6
72"	1,6
72 1/2"	1,6
73"	1,6
73 1/2"	1,6
74"	1,6
74 1/2"	1,6
75"	1,6
75 1/2"	1,6
76"	1,6
76 1/2"	1,6
77"	1,6
77 1/2"	1,6
78"	1,6
78 1/2"	1,6
79"	1,6
79 1/2"	1,6
80"	1,6
80 1/2"	1,6
81"	1,6
81 1/2"	1,6
82"	1,6
82 1/2"	1,6
83"	1,6
83 1/2"	1,6
84"	1,6
84 1/2"	1,6
85"	1,6
85 1/2"	1,6
86"	1,6
86 1/2"	1,6
87"	1,6
87 1/2"	1,6
88"	1,6
88 1/2"	1,6
89"	1,6
89 1/2"	1,6
90"	1,6
90 1/2"	1,6
91"	1,6
91 1/2"	1,6
92"	1,6
92 1/2"	1,6
93"	1,6
93 1/2"	1,6
94"	1,6
94 1/2"	1,6
95"	1,6
95 1/2"	1,6
96"	1,6
96 1/2"	1,6
97"	1,6
97 1/2"	1,6
98"	1,6
98 1/2"	1,6
99"	1,6
99 1/2"	1,6
100"	1,6