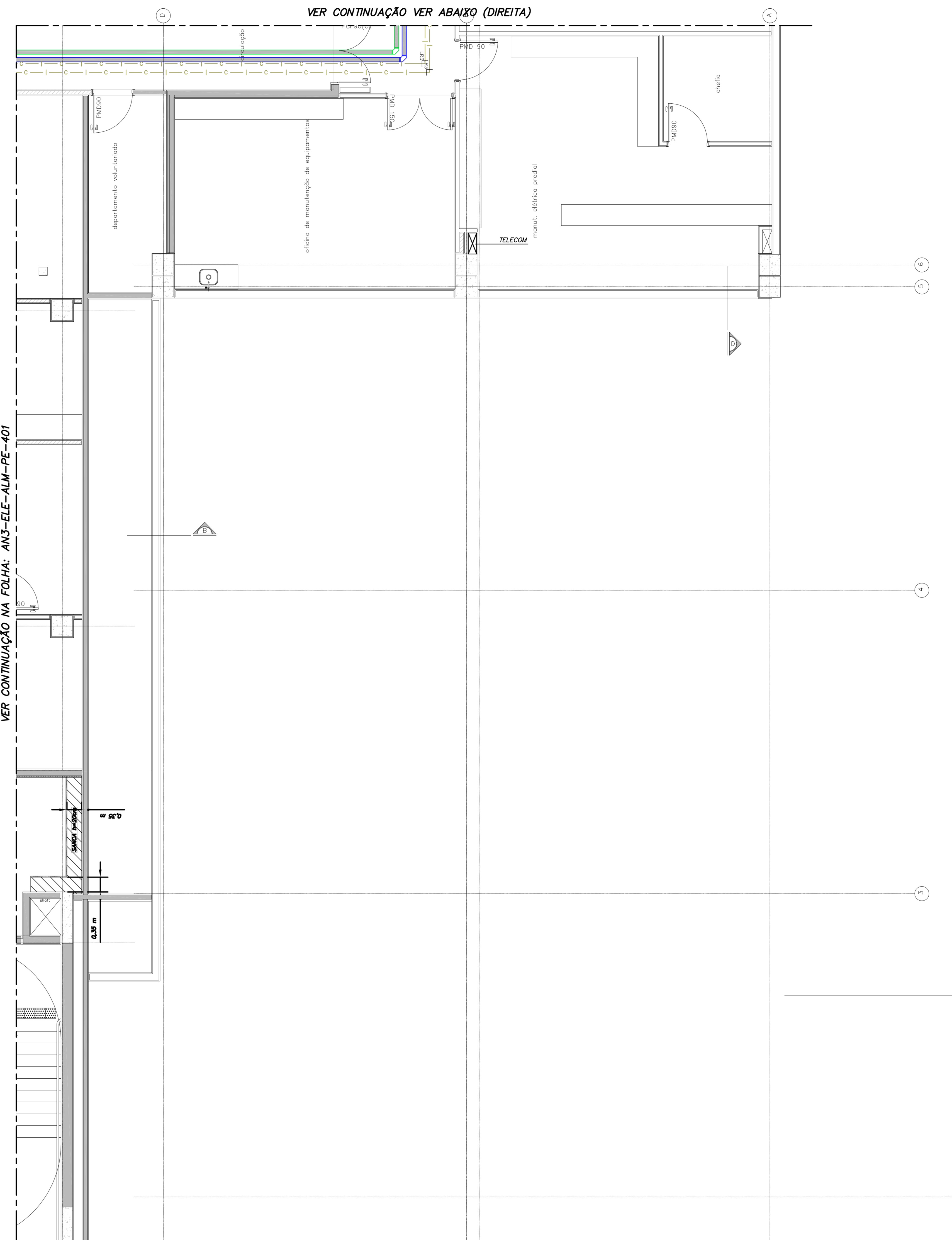
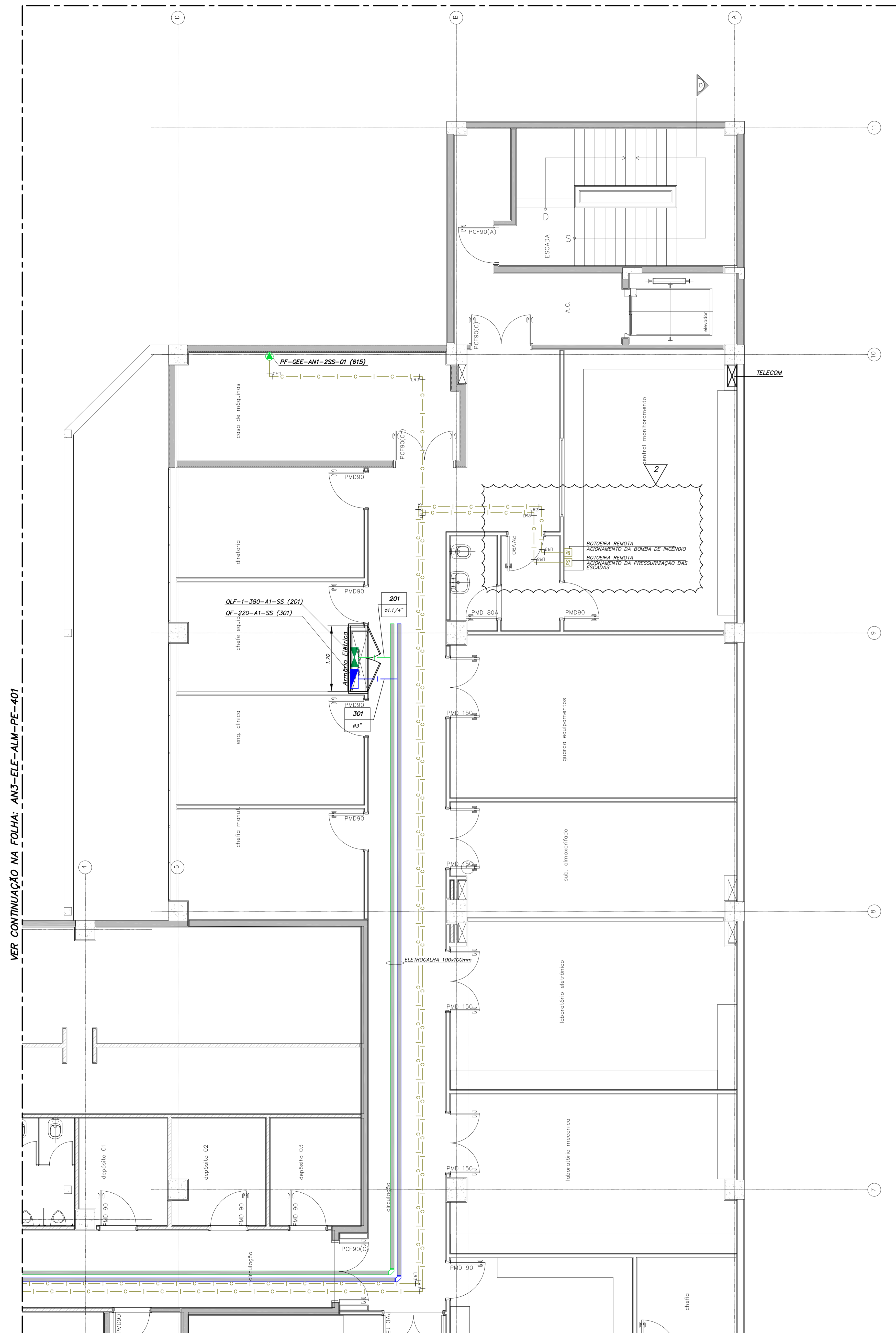


NOTAS DE ALIMENTADORES

- 01 - ELETRODUTOS COM DIÂMETRO NÃO INDICADO SÃO DE #1".
- 02 - TODAS AS ELETRICALHAS E PERFILADOS DEVERÃO SER LISAS COM TAMPA.
- 03 - TODAS AS CAIXAS DE PASSAGEM DEVERÃO SER METÁLICAS E COM TAMPA APARAFUSADA.
- 04 - TODAS AS ELETRICALHAS E PERFILADOS DEVERÃO SER ATERRADAS.
- 05 - TODO ELETRODUTO SECO DEVERÁ POSSUIR ARAME GUIA.
- 06 - ELETRODUTOS ENTERRADOS SERÃO DO TIPO PEAD (POLIETILENO DE ALTA DENSIDADE) COM DIÂMETRO MÍNIMO DE #1,5".
- 07 - AS POTÊNCIAS, O DIMENSIONAMENTO DOS CABOS, PROTEÇÕES E POSIÇÕES EXATAS DOS PONTOS DE FORÇA, DEVERÃO SER CONFIRMADAS COM OS FORNECEDORES DOS EQUIPAMENTOS ANTES DA INSTALAÇÃO.
- 08 - TODOS OS PAINÉIS / QUADROS ELÉTRICOS, DEVERÃO SER CONSTRUÍDOS CONSIDERANDO AS CONEXÕES DOS CABOS AOS DISJUNTORES, CONFORME BITOLAS INDICADAS NOS DIAGRAMAS UNILATERAIS E LISTA DE CABOS.
- 09 - OS PAINÉIS / QUADROS ELÉTRICOS, DEVERÃO SER CONSTRUÍDOS COM AS DIMENSÕES QUE PERMITAM SUAS CONEXÕES AOS CABOS E BARRAMENTOS BLINDADOS INDICADOS NO PROJETO.

LEGENDA DE CORES

- SISTEMA 220V/127V (EMERGÊNCIA)
- SISTEMA 380V/220V (EMERGÊNCIA)
- NO BREAK



VER CONTINUAÇÃO NA FOLHA: AN3-ELE-ALM-PE-401

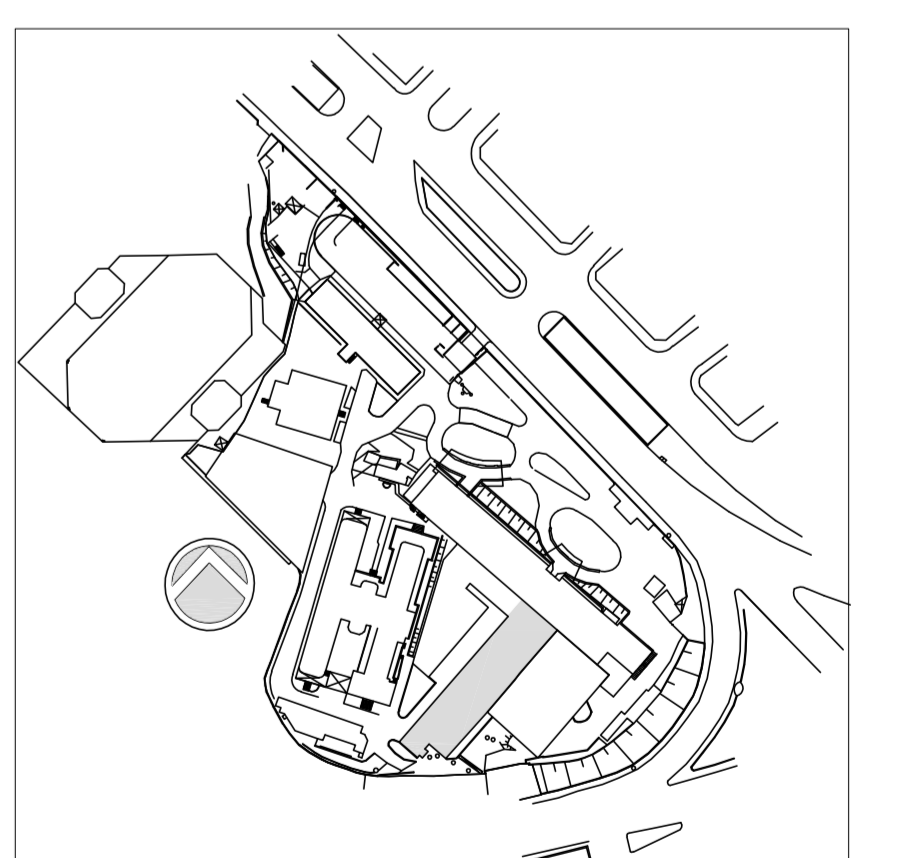
VER CONTINUAÇÃO NA FOLHA: AN3-ELE-ALM-PE-401

VER CONTINUAÇÃO VER ACIMA (ESQUERDA)

VER CONTINUAÇÃO VER ABAIXO (DIREITA)

Usar as espessuras indicadas no projeto e as cotas em milímetros.	Espessuras (mm)
1	0,2
2	0,3
3	0,4
4	0,5
5	0,6
6	0,7
7	0,8
8	0,9
9	1,0
10	1,2
11	1,4
12	1,6
13	1,8
14	2,0
15	2,2
16	2,4
17	2,6
18	2,8
19	3,0
20	3,2
21	3,4
22	3,6
23	3,8
24	4,0
25	4,2
26	4,4
27	4,6
28	4,8
29	5,0
30	5,2
31	5,4
32	5,6
33	5,8
34	6,0
35	6,2
36	6,4
37	6,6
38	6,8
39	7,0
40	7,2
41	7,4
42	7,6
43	7,8
44	8,0
45	8,2
46	8,4
47	8,6
48	8,8
49	9,0
50	9,2
51	9,4
52	9,6
53	9,8
54	10,0
55	10,2
56	10,4
57	10,6
58	10,8
59	11,0
60	11,2
61	11,4
62	11,6
63	11,8
64	12,0
65	12,2
66	12,4
67	12,6
68	12,8
69	13,0
70	13,2
71	13,4
72	13,6
73	13,8
74	14,0
75	14,2
76	14,4
77	14,6
78	14,8
79	15,0
80	15,2
81	15,4
82	15,6
83	15,8
84	16,0
85	16,2
86	16,4
87	16,6
88	16,8
89	17,0
90	17,2
91	17,4
92	17,6
93	17,8
94	18,0
95	18,2
96	18,4
97	18,6
98	18,8
99	19,0
100	19,2

PLANTA CHAVE



REV.	DESCRIÇÃO	RESPONSÁVEL	DATA
02	ATENDIMENTO COMENTÁRIOS CONSORCIO/FISCALIZADORA/ARQUITETURA	JOSÉ	27/04/2015
01	REVISÃO INDIKADO	JOSÉ	06/05/2015
00	EMISSÃO INICIAL	JOSÉ	19/09/2014

SECRETARIA DE ESTADO DA SAÚDE - SUS / SP

GRUPO TÉCNICO DE EDIFICAÇÕES
 INSTITUTO DE INFECTOLOGIA EMILIO RIBAS
 AV. DR. ARNALDO, 165 - SÃO PAULO - SP
 ALIMENTADORES
 PLANTA 2º SUBSÓLO
 PROJETO EXECUTIVO
 ANEXO 1
 408
 19/09/2014
 Av. Dr. Edson de Carvalho Aguiar, nº 188, 3º andar
 São Paulo/SP - Cep 05418-000
 Tel. (11)3068 8420 Fax (11)3068 8482
 E-MAIL: gte@grupotecnico.com.br
 ARQ. ADHEMAR DIZIOLI FERNANDES ARQ. MARIA CRISTINA GOMES JOTTEN