

NOTAS DE ALIMENTADORES

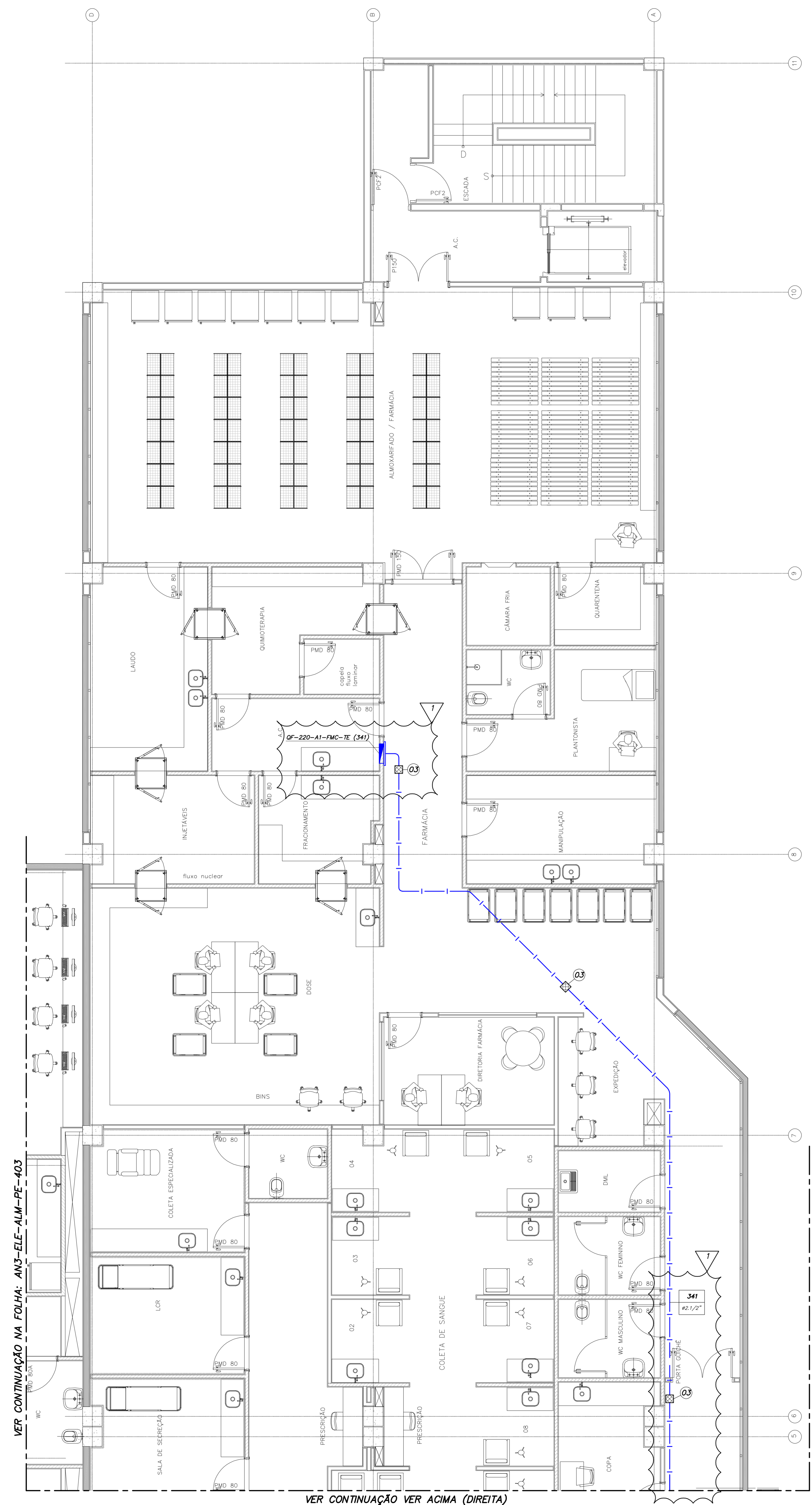
- 01 - ELETRODUTOS COM DIÂMETRO NÃO INDICADO SÃO DE #1".
- 02 - TODAS AS ELETRICALHAS E PERILADOS DEVERÃO SER LISAS COM TAMPA.
- 03 - TODAS AS CAIXAS DE PASSAGEM DEVERÃO SER METÁLICAS E COM TAMPA APARAFUSADA.
- 04 - TODAS AS ELETRICALHAS E PERILADOS DEVERÃO SER ATERRADAS.
- 05 - TODO ELETRODUTO SECO DEVERÁ POSSUIR ARAME GUIA.
- 06 - ELETRODUTOS ENTERRADOS SERÃO DO TIPO PEAD (POLIETILENO DE ALTA DENSIDADE) COM DIÂMETRO MÍNIMO DE #1,1/4".
- 07 - AS POTÊNCIAS, O DIMENSIONAMENTO DOS CABOS, PROTEÇÕES E POSIÇÕES EXATAS DOS PONTOS DE FORÇA, DEVERÃO SER CONFIRMADAS COM OS FORNECEDORES DOS EQUIPAMENTOS ANTES DA INSTALAÇÃO.
- 08 - TODOS OS PAINÉIS / QUADROS ELÉTRICOS, DEVERÃO SER CONSTRUÍDOS CONSIDERANDO AS CONEXÕES DOS CABOS AOS DISJUNTORES, CONFORME BITOLAS INDICADAS NOS DIAGRAMAS UNIFILARES E LISTA DE CABOS.
- 09 - OS PAINÉIS / QUADROS ELÉTRICOS, DEVERÃO SER CONSTRUÍDOS COM AS DIMENSÕES QUE PERMITAM SUAS CONEXÕES AOS CABOS E BARRAMENTOS BLINDADOS INDICADOS NO PROJETO.

LEGENDA DE CORES

- SISTEMA 220V/127V (EMERGENCIA)
- SISTEMA 380V/220V (EMERGENCIA)
- NO BREAK

LEGENDA DE ALIMENTADORES

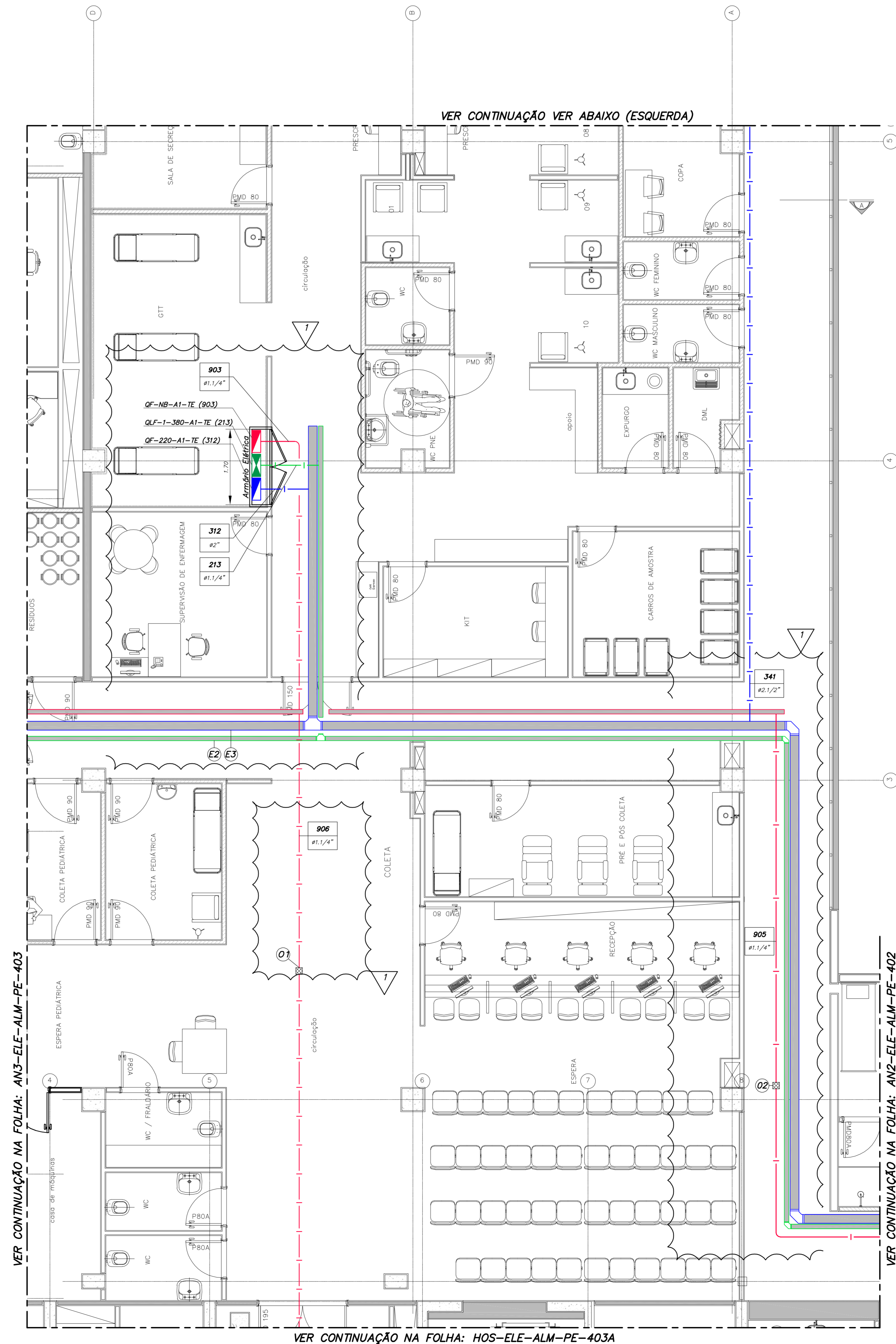
- E2 212, 213
ELETRICALHA 200x100mm
- E3 311, 312, 341
ELETRICALHA 200x100mm



VER CONTINUAÇÃO NA FOLHA: AN3-ELE-ALM-PE-403

VER CONTINUAÇÃO NA FOLHA: AN2-ELE-ALM-PE-402

VER CONTINUAÇÃO VER ACIMA (DIREITA)



VER CONTINUAÇÃO NA FOLHA: AN3-ELE-ALM-PE-403

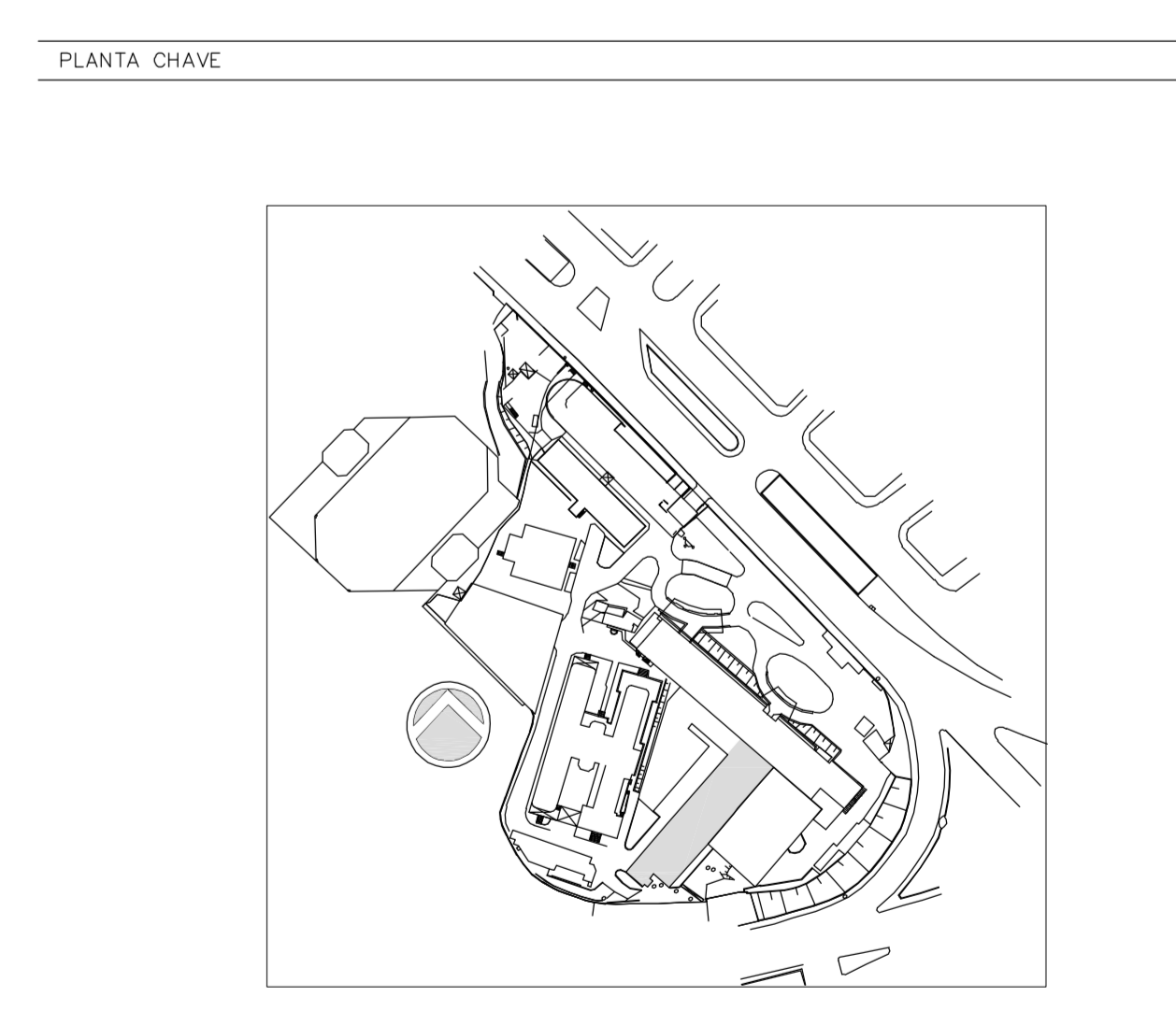
VER CONTINUAÇÃO NA FOLHA: AN2-ELE-ALM-PE-402

VER CONTINUAÇÃO NA FOLHA: HOS-ELE-ALM-PE-403A

VER CONTINUAÇÃO VER ABAIXO (ESQUERDA)

Usar as espessuras de acordo com o projeto e as normas vigentes.

Item	Descrição	Espessura (mm)
01	02	0,2
02	03	0,2
03	04	0,2
04	05	0,2
05	06	0,2
06	07	0,2
07	08	0,2
08	09	0,2
09	10	0,2
10	11	0,2
11	12	0,2
12	13	0,2
13	14	0,2
14	15	0,2
15	16	0,2
16	17	0,2
17	18	0,2
18	19	0,2
19	20	0,2
20	21	0,2
21	22	0,2
22	23	0,2
23	24	0,2
24	25	0,2
25	26	0,2
26	27	0,2
27	28	0,2
28	29	0,2
29	30	0,2
30	31	0,2
31	32	0,2
32	33	0,2
33	34	0,2
34	35	0,2
35	36	0,2
36	37	0,2
37	38	0,2
38	39	0,2
39	40	0,2
40	41	0,2
41	42	0,2
42	43	0,2
43	44	0,2
44	45	0,2
45	46	0,2
46	47	0,2
47	48	0,2
48	49	0,2
49	50	0,2
50	51	0,2
51	52	0,2
52	53	0,2
53	54	0,2
54	55	0,2
55	56	0,2
56	57	0,2
57	58	0,2
58	59	0,2
59	60	0,2
60	61	0,2
61	62	0,2
62	63	0,2
63	64	0,2
64	65	0,2
65	66	0,2
66	67	0,2
67	68	0,2
68	69	0,2
69	70	0,2
70	71	0,2
71	72	0,2
72	73	0,2
73	74	0,2
74	75	0,2
75	76	0,2
76	77	0,2
77	78	0,2
78	79	0,2
79	80	0,2
80	81	0,2
81	82	0,2
82	83	0,2
83	84	0,2
84	85	0,2
85	86	0,2
86	87	0,2
87	88	0,2
88	89	0,2
89	90	0,2
90	91	0,2
91	92	0,2
92	93	0,2
93	94	0,2
94	95	0,2
95	96	0,2
96	97	0,2
97	98	0,2
98	99	0,2
99	100	0,2



REV.	DESCRIÇÃO	RESPONSÁVEL	DATA
01	REVISÃO DEBÉ INDICADO	JOSE	06/03/2016
02	EMISSÃO INICIAL	JOSE	19/09/2014

SECRETARIA DE ESTADO DA SAÚDE - SUS / SP

GRUPO TÉCNICO DE EDIFICAÇÕES
ALIMENTADORES
PLANTA DO TERCEIRO
PROJETO EXECUTIVO
 ANEXO I
 Nº: 402
 Data: 17/07/16
 Rua: Av. Dr. Arnaldo, 165 - São Paulo - SP
 CEP: 06030-000
 Tel: (11) 5066-8420 Fax: (11) 5066-8482
 E-mail: gte@grupotecnico.com.br
 Arq. ADHEMAR DIZIOLI FERNANDES Arq. MARIA CRISTINA GOMES JOTTEN