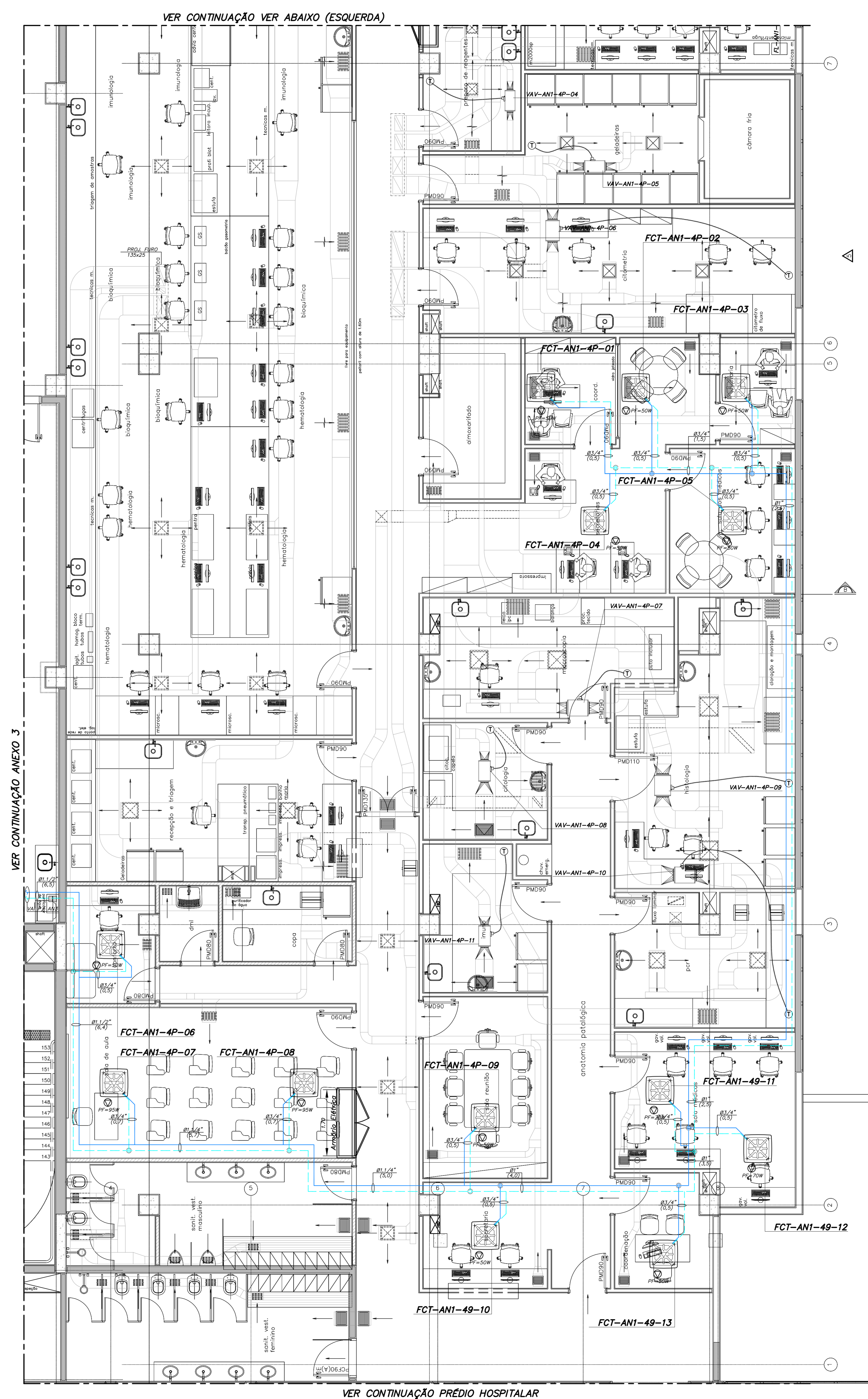
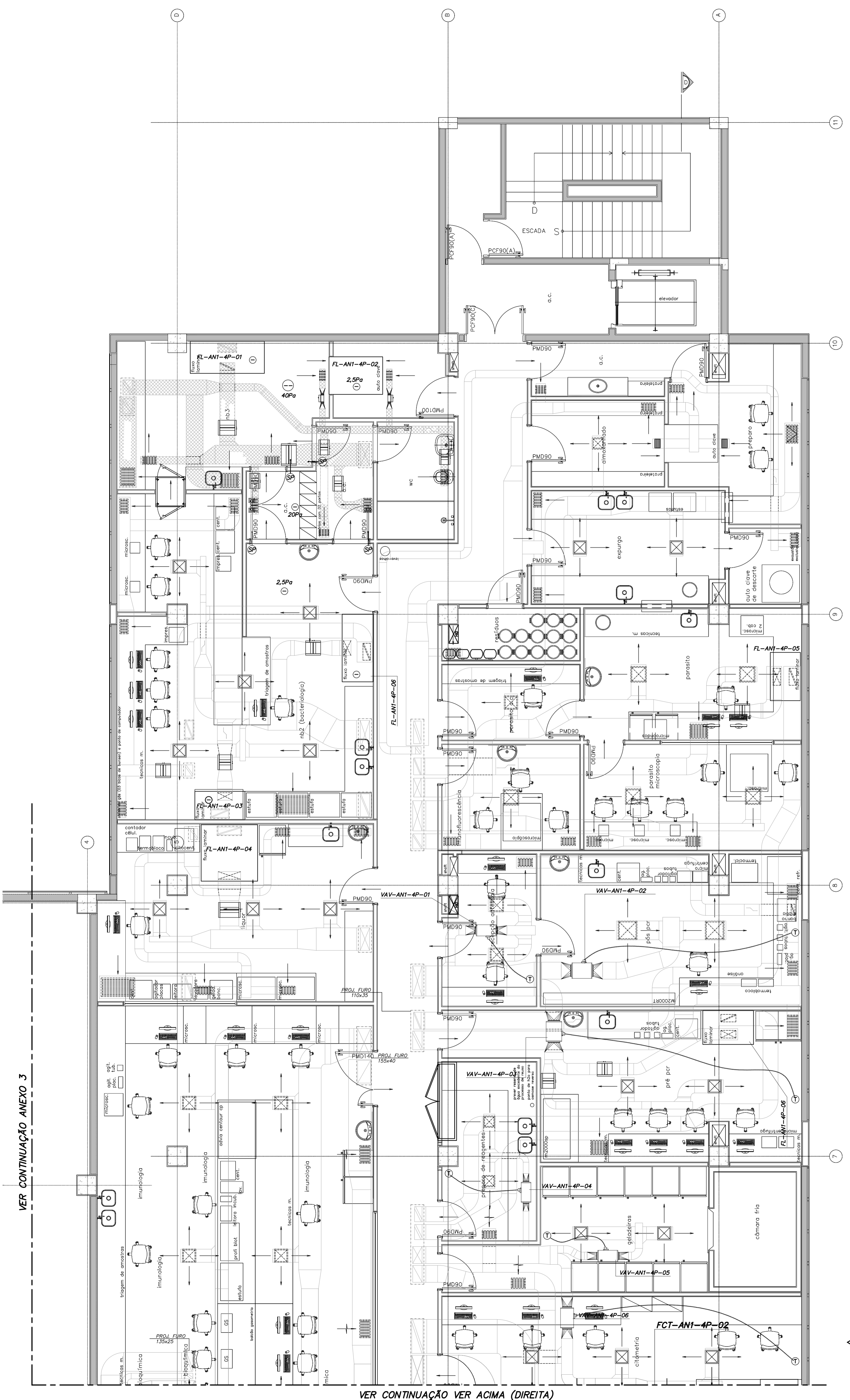
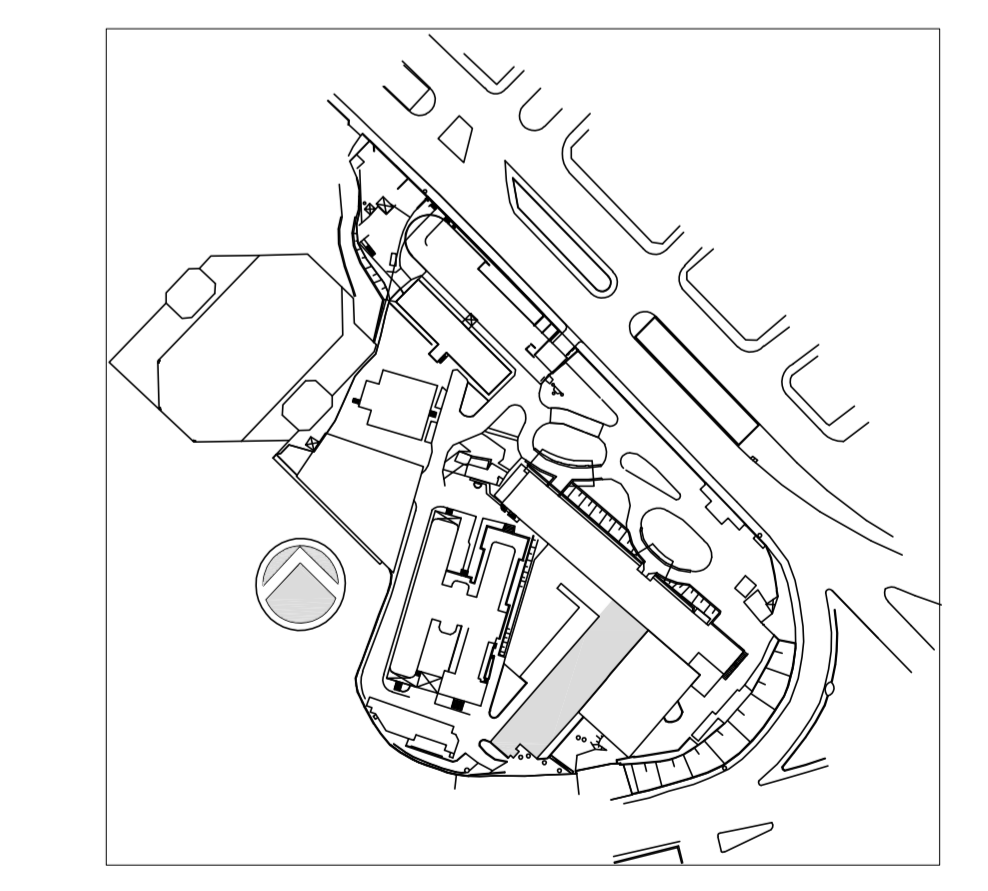


LEGENDA DE COMPONENTES	
	AG - ALIMENTAÇÃO DE ÁGUA GELADA
	RAG - RETORNO DE ÁGUA GELADA
	FCT - FANCOLETE
	FC - FANCOLE
	- VÁLVULA DE CONTROLE DE PRESSÃO DINÂMICA
	- VÁLVULA GAVETA
	- VÁLVULA ESFERA
	QUADRO ELÉTRICO
	WW-XX-YY-ZZ - NÚMERO
	PAVIMENTO
	PRÉDIO
	EQUIPAMENTO



- NOTAS**
- NÚMEROS ENTRE PARENTESES INDICAM VAZÃO DE ÁGUA EM m³/A.
 - DIMENSÕES EM POLEGADAS EXCETO OUTROS ESPECIFICADOS.
 - OS DRENOS DEVEM SER PREVISTOS PELO PROJETO DE HIDRÁULICA.
 - OS PONTOS DE FORÇA DEVEM SER PREVISTOS PELO PROJETO DE ELÉTRICA.

PLANTA CHAVE



2	COMPLEMENTO DOS PROJETOS LABORATORIO(CO)ZIN(CA)MEN(S)	JOSÉ	15/05/2015
1	REVISÃO GERAL	JOSÉ	27/02/2015
0	EMISSÃO INICIAL	JOSÉ	15/12/2014
REV.	DESCRIÇÃO	RESPONSÁVEL	DATA

SECRETARIA DE ESTADO DA SAÚDE - SUS / SP
 INSTITUTO DE INFECTOLOGIA EMÍLIO RIBAS

GRUPO TÉCNICO DE EDIFICAÇÕES
 AV. DR. ARNALDO, 165 - SÃO PAULO - SP
 HIDRÁULICA
 PLANTA DO 4º PAVIMENTO
 PROJETO EXECUTIVO
 ANEXO 1
 206
 15/12/2014
 CLIMATIZAÇÃO
 1:50
 BR-0014-ANI-GLI-HID-DE-206-R02
 ARQ. ADHEMAR DIZIOLI FERNANDES ARQ. MARIA CRISTINA GOMES JOTTEN

Usar as espessuras de tubulação e de curvatura

1/2"	1.27
3/4"	1.91
1"	2.54
1 1/4"	3.18
1 1/2"	3.81
2"	5.08
2 1/2"	6.35
3"	7.62
3 1/2"	8.89
4"	10.16
4 1/2"	11.43
5"	12.70
5 1/2"	13.97
6"	15.24
6 1/2"	16.51
7"	17.78
7 1/2"	19.05
8"	20.32
8 1/2"	21.59
9"	22.86
9 1/2"	24.13
10"	25.40
10 1/2"	26.67
11"	27.94
11 1/2"	29.21
12"	30.48
12 1/2"	31.75
13"	33.02
13 1/2"	34.29
14"	35.56
14 1/2"	36.83
15"	38.10
15 1/2"	39.37
16"	40.64
16 1/2"	41.91
17"	43.18
17 1/2"	44.45
18"	45.72
18 1/2"	46.99
19"	48.26
19 1/2"	49.53
20"	50.80
20 1/2"	52.07
21"	53.34
21 1/2"	54.61
22"	55.88
22 1/2"	57.15
23"	58.42
23 1/2"	59.69
24"	60.96
24 1/2"	62.23
25"	63.50
25 1/2"	64.77
26"	66.04
26 1/2"	67.31
27"	68.58
27 1/2"	69.85
28"	71.12
28 1/2"	72.39
29"	73.66
29 1/2"	74.93
30"	76.20
30 1/2"	77.47
31"	78.74
31 1/2"	80.01
32"	81.28
32 1/2"	82.55
33"	83.82
33 1/2"	85.09
34"	86.36
34 1/2"	87.63
35"	88.90
35 1/2"	90.17
36"	91.44
36 1/2"	92.71
37"	93.98
37 1/2"	95.25
38"	96.52
38 1/2"	97.79
39"	99.06
39 1/2"	100.61
40"	101.88
40 1/2"	103.15
41"	104.42
41 1/2"	105.69
42"	106.96
42 1/2"	108.23
43"	109.50
43 1/2"	110.77
44"	112.04
44 1/2"	113.31
45"	114.58
45 1/2"	115.85
46"	117.12
46 1/2"	118.39
47"	119.66
47 1/2"	121.15
48"	122.42
48 1/2"	123.69
49"	124.96
49 1/2"	126.51
50"	127.78
50 1/2"	129.05
51"	130.32
51 1/2"	131.79
52"	133.06
52 1/2"	134.53
53"	135.80
53 1/2"	137.27
54"	138.54
54 1/2"	140.01
55"	141.28
55 1/2"	142.75
56"	144.02
56 1/2"	145.49
57"	146.74
57 1/2"	148.23
58"	149.96
58 1/2"	151.65
59"	152.38
59 1/2"	154.17
60"	154.90
60 1/2"	156.65
61"	157.38
61 1/2"	159.17
62"	159.90
62 1/2"	161.65
63"	162.38
63 1/2"	164.17
64"	164.90
64 1/2"	166.65
65"	167.38
65 1/2"	169.17
66"	169.90
66 1/2"	171.65
67"	172.38
67 1/2"	174.17
68"	174.90
68 1/2"	176.65
69"	177.38
69 1/2"	179.17
70"	179.90
70 1/2"	181.65
71"	182.38
71 1/2"	184.17
72"	184.90
72 1/2"	186.65
73"	187.38
73 1/2"	189.17
74"	189.90
74 1/2"	191.65
75"	192.38
75 1/2"	194.17
76"	194.90
76 1/2"	196.65
77"	197.38
77 1/2"	199.17
78"	199.90
78 1/2"	201.65
79"	202.38
79 1/2"	204.17
80"	204.90
80 1/2"	206.65
81"	207.38
81 1/2"	209.17
82"	209.90
82 1/2"	211.65
83"	212.38
83 1/2"	214.17
84"	214.90
84 1/2"	216.65
85"	217.38
85 1/2"	219.17
86"	219.90
86 1/2"	221.65
87"	222.38
87 1/2"	224.17
88"	224.90
88 1/2"	226.65
89"	227.38
89 1/2"	229.17
90"	229.90
90 1/2"	231.65
91"	232.38
91 1/2"	234.17
92"	234.90
92 1/2"	236.65
93"	237.38
93 1/2"	239.17
94"	239.90
94 1/2"	241.65
95"	242.38
95 1/2"	244.17
96"	244.90
96 1/2"	246.65
97"	247.38
97 1/2"	249.17
98"	249.90
98 1/2"	251.65
99"	252.38
99 1/2"	254.17
100"	254.90

VER CONTINUAÇÃO ANEXO 3

VER CONTINUAÇÃO VER ACIMA (DIREITA)

VER CONTINUAÇÃO VER ABAIXO (ESQUERDA)

VER CONTINUAÇÃO ANEXO 3

VER CONTINUAÇÃO PRÉDIO HOSPITALAR