

CONTINUAÇÃO - VER FOLHA ANI-106



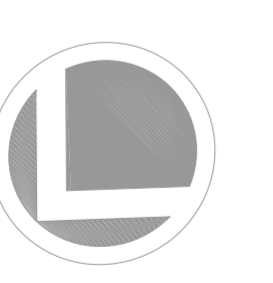
CONTINUAÇÃO - VER FOLHA PRI-104-B

LEGENDAS COR PAREDE

PAVIMENTO	COR PAREDE
1º PAVIMENTO	VERDE
2º PAVIMENTO	VERDE

LEGENDAS COR PAREDE

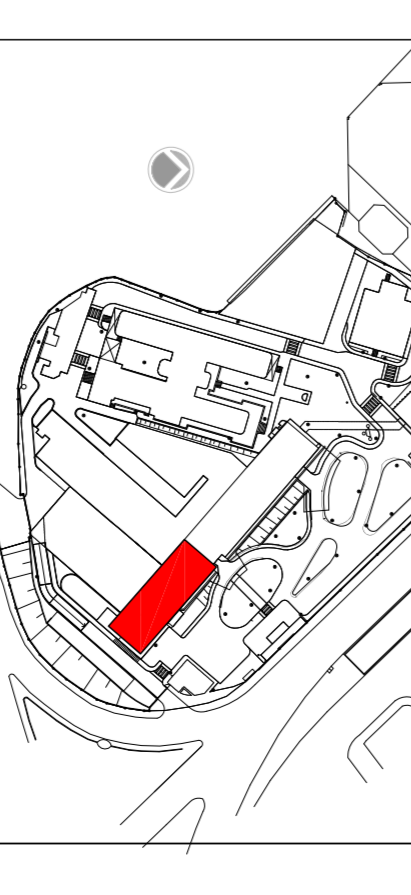
PAVIMENTO	COR PAREDE
1º PAVIMENTO	VERDE
2º PAVIMENTO	VERDE



SECRETARIA DE ESTADO DA SAÚDE - SUS/SP
valdeci ferreira
 Arquiteto Responsável

INSTITUTO DE METECOLOGIA EDUO RIBAS
 PROJETO EXECUTIVO
 PRI-104A

NOTAS
 1. MEDIDAS EM METROS, EXCETO ONDE INDICADO
 2. VER FOLHA ANI-106
 3. VER FOLHA ANI-107
 4. VER FOLHA ANI-108
 5. VER FOLHA ANI-109
 6. VER FOLHA ANI-110
 7. VER FOLHA ANI-111
 8. VER FOLHA ANI-112
 9. VER FOLHA ANI-113
 10. VER FOLHA ANI-114
 11. VER FOLHA ANI-115



PLANTA CHAVE

NOTAS

- Fazer as obras de acordo com o projeto executivo.
 - Realizar as obras de acordo com o projeto executivo.
 - Fazer as obras de acordo com o projeto executivo.

PLANTA CHAVE

NOTAS

- Fazer as obras de acordo com o projeto executivo.
 - Realizar as obras de acordo com o projeto executivo.
 - Fazer as obras de acordo com o projeto executivo.

PLANTA CHAVE

NOTAS

- Fazer as obras de acordo com o projeto executivo.
 - Realizar as obras de acordo com o projeto executivo.
 - Fazer as obras de acordo com o projeto executivo.

PLANTA CHAVE

NOTAS

- Fazer as obras de acordo com o projeto executivo.
 - Realizar as obras de acordo com o projeto executivo.
 - Fazer as obras de acordo com o projeto executivo.

PLANTA CHAVE

NOTAS

- Fazer as obras de acordo com o projeto executivo.
 - Realizar as obras de acordo com o projeto executivo.
 - Fazer as obras de acordo com o projeto executivo.

PLANTA CHAVE

NOTAS

- Fazer as obras de acordo com o projeto executivo.
 - Realizar as obras de acordo com o projeto executivo.
 - Fazer as obras de acordo com o projeto executivo.

PLANTA CHAVE

NOTAS

- Fazer as obras de acordo com o projeto executivo.
 - Realizar as obras de acordo com o projeto executivo.
 - Fazer as obras de acordo com o projeto executivo.

PLANTA CHAVE

NOTAS

- Fazer as obras de acordo com o projeto executivo.
 - Realizar as obras de acordo com o projeto executivo.
 - Fazer as obras de acordo com o projeto executivo.