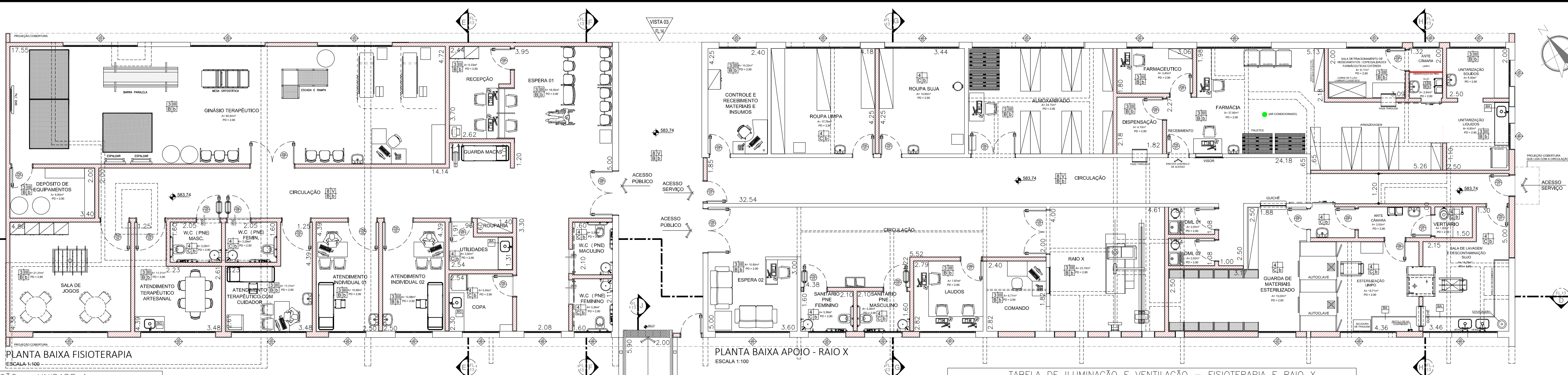


PLANTA DE LOCALIZAÇÃO

BLOCOS: UNIDADE 1 - 31 LEITOS

FISIOTERAPIA
APOIO - RAIO X
RAMPA DE CONEXÃO (UNIDADE I - FISIOTERAPIA)



- LEGENDA
BANCADELA DE AÇO INOX
BANCADELA DE GRANITO
EXAUSTÃO MECÂNICA
INDICAÇÃO DE ACABAMENTO
PISO
RODAPÊ
PAREDE
TETO
ALVENARIA A CONSTRUIR
ALVENARIA A MANTER
A DEMOLIR
PROTECTOR DE PAREDE
(MDF COM FÓRMICA)

TABELA DE ACABAMENTOS

- PISO
1 PISO DE CONCRETO ARMADO DESEMPENHADO
2 PISO DE BARRICA DE FRISADO EM PLACAS 60 cm x 60 cm, COM 3,5 mm DE ESPESSURA...
3 MANTA VINÍLICA FLEXÍVEL COM ESPESSURA DE 2,0 MM...
4 PISO CERÂMICO, PLACAS 30 x 30 cm
5 GRANITO POLIDO CINZA ANDORINHA - PLACAS DE 100 x 100 cm
6 PISO INTERTRAVADO DE CONCRETO
7 IMPERMEABILIZAÇÃO SOBRE LAJE DE CONCRETO
8 PISO GRAN SEGATO EM PLACAS 60 cm x 60 cm, COM 3 cm DE ESPESSURA...

- RODAPÊ
I RODAPÊ EM CIMENTADO NIVELADO E QUEIMADO
II RODAPÊ DO MESMO MATERIAL DO PISO 2, H= 7 cm DE ALTIM.
III RODAPÊ VINÍLICO BOLEADO TIPO HOSPITALAR, H= 7,0 cm DE ALTIM. EM NÍVEL A SER EXECUTADO COM A PRÓPRIA MANTA, CONFORME ESPECIFICAÇÃO DO FABRICANTE.
IV RODAPÊ DE GRANIT, H= 10cm DE ALTIM.
V RODAPÊ DO MESMO MATERIAL DO PISO 8, H= 7 cm DE ALTIM.
PAREDE
A BASE CHAPISCO E EMBOÇO PARA PINTURA ACRÍLICA.
B BASE CHAPISCO E EMBOÇO PARA PINTURA ACRÍLICA. ACABAMENTO ACETINADO LAVÁVEL, LINHA HOSPITALAR PAREDES E TETO.
C REVESTIMENTO CERÂMICO 20X20 cm, ATÉ O FORRO DE GESSO.
TETO
a FORRO EM PLACAS DE GESSO MODULAR REMOVÍVEL REVESTIDO COM PELÍCULA DE PVC 82,5 x 62,5 cm.
b FORRO DE GESSO MONOLÍTICO ACARTONADO COM PINTURA LÁTEX ACRÍLICA NA COR BRANCA
c PINTURA ACRÍLICA SOBRE LAJE

TABELA DE ILUMINAÇÃO E VENTILAÇÃO - UNIDADE 1

Table with columns: AMBIENTE, ÁREA (m²), ILUMINAÇÃO EXISTENTE, ILUMINAÇÃO EXIGIDA, VENTILAÇÃO EXISTENTE, VENTILAÇÃO EXIGIDA, ABERTURA (% PISO), LUM. VENT.

QUADRO DE ESQUADRIAS - UNIDADE 1

Table with columns: CAIXILHO, DIMENSÕES (LxA), ÁREA (M2), FERRAGEM/VIDRO, MATERIAL/ACABAMENTO

QUADRO DE PORTAS - UNIDADE 1

Table with columns: PORTA, DIMENSÕES (LxA), ÁREA (M2)

NOTA: OS QUANTOS DE SOLOMENTO DEVERÃO POSSUIR UM SISTEMA DE EXAUSTÃO MECÂNICA QUE RETIRE AR DO QUARTO, SANITÁRIO E ANTECÂMARA DE ACESSO, FORMANDO OS AMBIENTES COM PRESSÃO NEGATIVA. O QUE IMPEDIRÁ A SAÍDA DE AR DO QUARTO PARA O AMBIENTE DO DOCTOR E PASSARÁ POR PRE-FILTRO CLASSE GA E FILTRO ABSOLUTO CLASSIF. H14. PARA CONFIRMAÇÃO DESENVOLVER O PROJETO DE INSTALAÇÃO DE VENTILAÇÃO MECÂNICA.

TABELA DE ILUMINAÇÃO E VENTILAÇÃO - FISIOTERAPIA E RAIO X

Table with columns: AMBIENTE, ÁREA (m²), ILUMINAÇÃO EXISTENTE, ILUMINAÇÃO EXIGIDA, VENTILAÇÃO EXISTENTE, VENTILAÇÃO EXIGIDA, ABERTURA (% PISO), LUM. VENT.

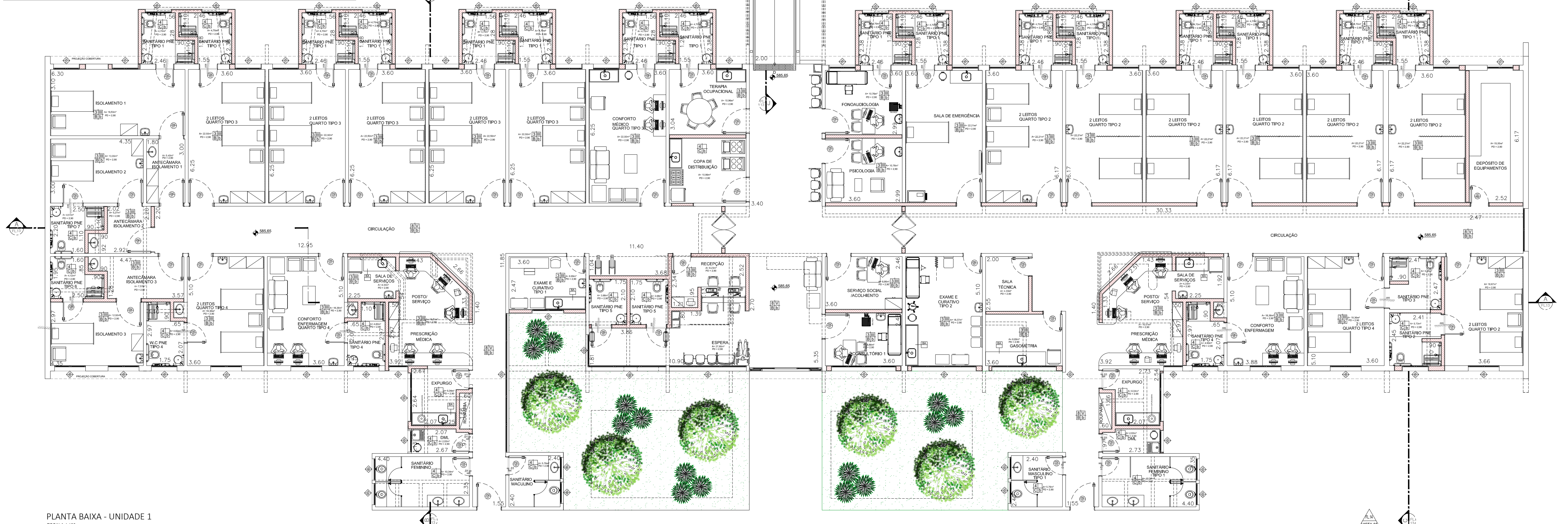
QUADRO DE ESQUADRIAS - FISIOTERAPIA E RAIO X

Table with columns: CAIXILHO, DIMENSÕES (LxA), ÁREA (M2), FERRAGEM/VIDRO, MATERIAL/ACABAMENTO

QUADRO DE PORTAS - FISIOTERAPIA

Table with columns: PORTA, DIMENSÕES (LxA), ÁREA (M2)

NOTA: OS QUANTOS DE SOLOMENTO DEVERÃO POSSUIR UM SISTEMA DE EXAUSTÃO MECÂNICA QUE RETIRE AR DO QUARTO, SANITÁRIO E ANTECÂMARA DE ACESSO, FORMANDO OS AMBIENTES COM PRESSÃO NEGATIVA. O QUE IMPEDIRÁ A SAÍDA DE AR DO QUARTO PARA O AMBIENTE DO DOCTOR E PASSARÁ POR PRE-FILTRO CLASSE GA E FILTRO ABSOLUTO CLASSIF. H14. PARA CONFIRMAÇÃO DESENVOLVER O PROJETO DE INSTALAÇÃO DE VENTILAÇÃO MECÂNICA.



PLANTA BAIXA - UNIDADE 1 ESCALA 1:100

Project information block including: TÍTULO (UNIDADE 1 - FISIOTERAPIA - RAIO X), PLANTA BAIXA, ASSUNTO (PROJETO DE REFORMA E READEQUAÇÃO DO HOSPITAL ESTADUAL MANOEL DE ABREU), LOCAL (R. SALVADOR FILARDI, 6-88 - VILA ROCHA, BAURU - SP), PROPRIETÁRIO (SECRETARIA DO ESTADO DA SAÚDE), ESCALA (1:100), SITUAÇÃO S/ ESCALA (with site map), and a list of project participants including the architect and director.