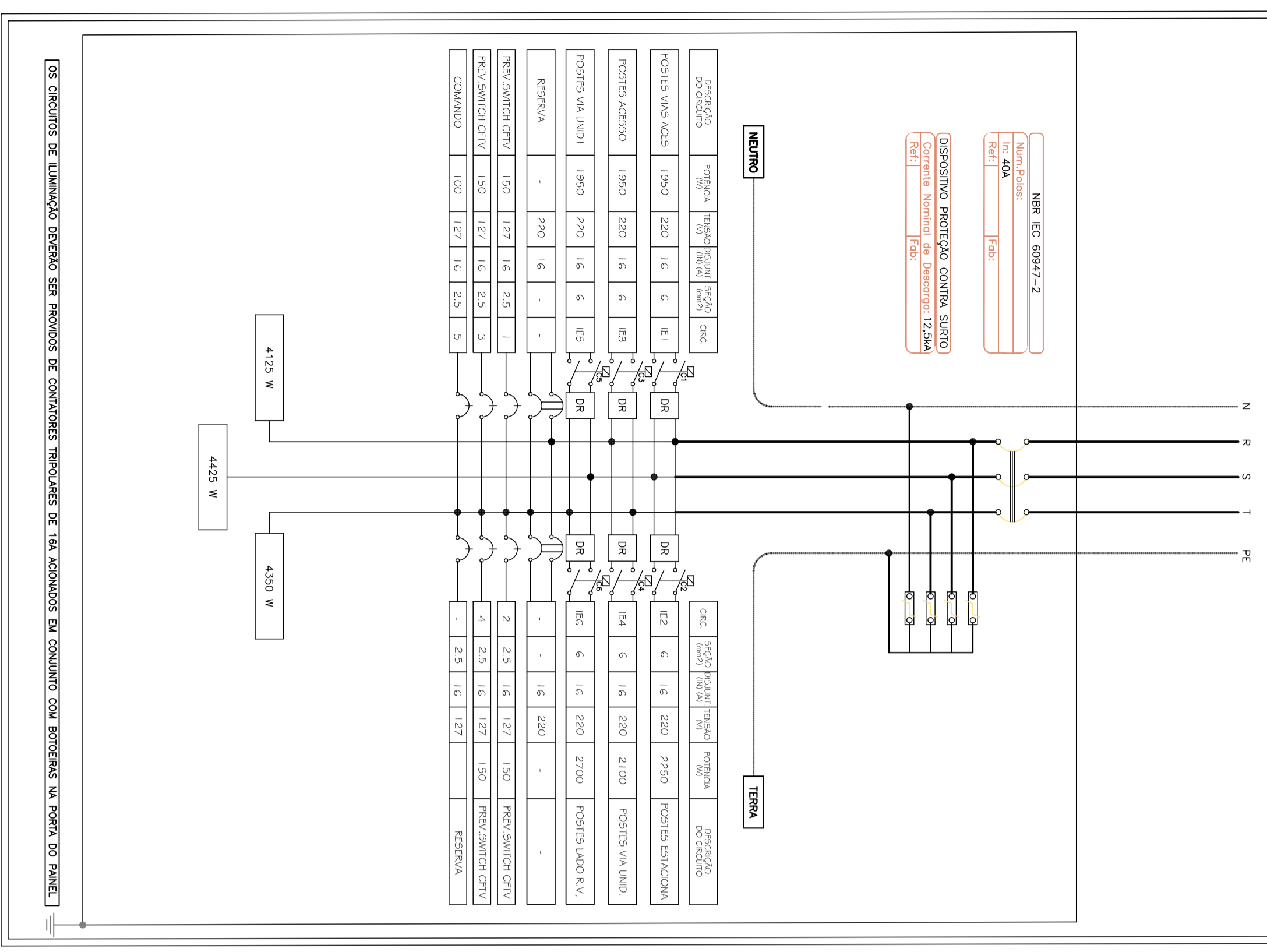


OD – ILUMINAÇÃO EXTERNA

Dados Especificações		Potência Nominal		Tensão Nominal	
Nome do Quadro de Distribuição da Iluminação Externa		1500 W		302,8 A	
Descrição do Quadro		Referências		Fabricante	
Número de Disjuntores		Referências		Fabricante	



Descrição do Circuito	Voltagem	Instalação	Quantidade	Consumo	Voltagem	Instalação	Quantidade	Consumo
POSTES VAS AC23	1950	16	6	41,1	16	6	230	2350
POSTES ACESSO	1950	16	6	43	16	6	230	2100
POSTES MANUANGI	1950	16	6	43	16	6	230	2100
RESEVA	..	230	16	16	230	..
PREV SWITCH CTV	150	127	16	2,5	1	..	150	..
PREV SWITCH CTV	150	127	16	2,5	3	..	150	..
COMANDO	100	127	16	2,5	5	..	127	..
RESEVA

TABELA DE CARGAS
Quadro Terminal – OD/UMEXT

CIRCUITO	DESCRIÇÃO	POTENCIA (W)	TENSÃO (V)	CORRENTE (IECA)
1	SWITCH SISTEMA CTV	150	220	0,68
2	SWITCH SISTEMA CTV	150	220	0,68
3	SWITCH SISTEMA CTV	150	220	0,68
4	SWITCH SISTEMA CTV	150	220	0,68
IE1	POSTES VAS ACESSO	1950	220	8,87
IE2	POSTES ESTACIONAMENTO	2250	220	10,23
IE3	POSTES ACESSO	1950	220	8,87
IE4	POSTES VA UNIV	2100	220	9,55
IE5	POSTES VA UNIV	2100	220	9,55
IE6	POSTES LADO R.VAZMENEZ	2700	220	12,28
IE7	POSTES LADO R.VAZMENEZ	2700	220	12,28
TOTAL=		13500		

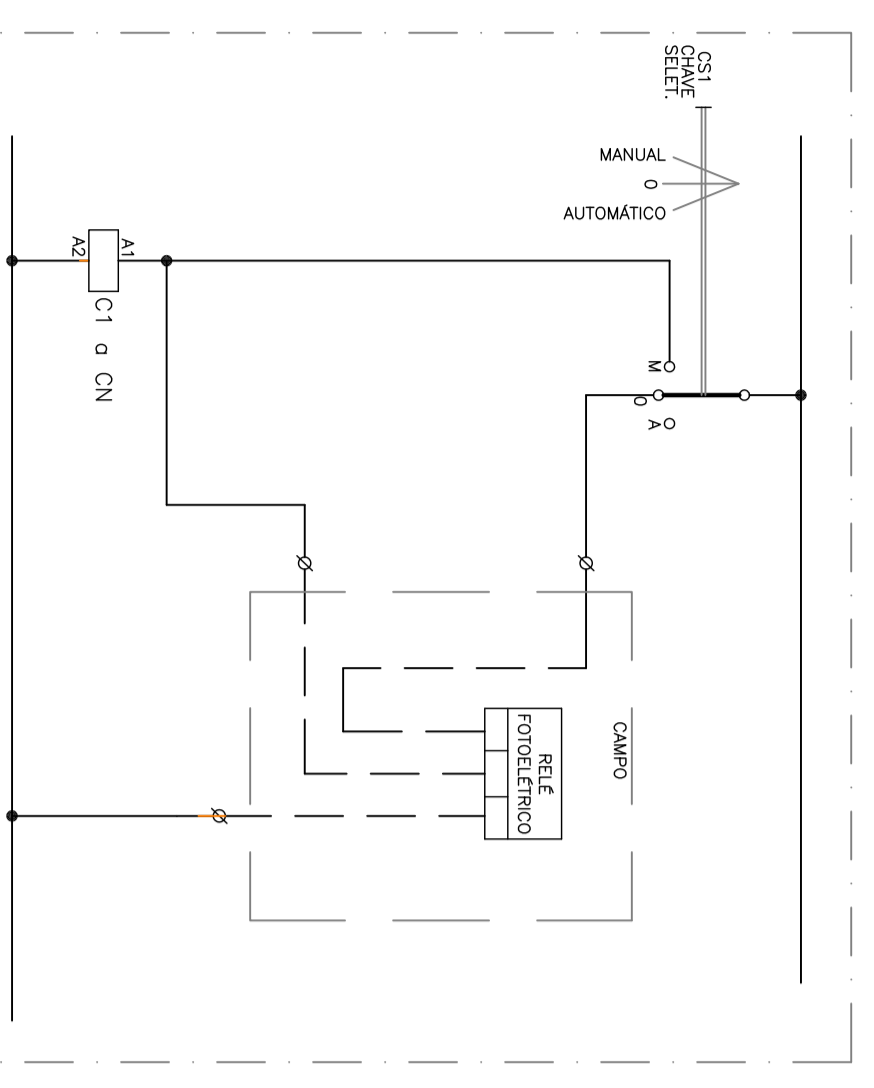
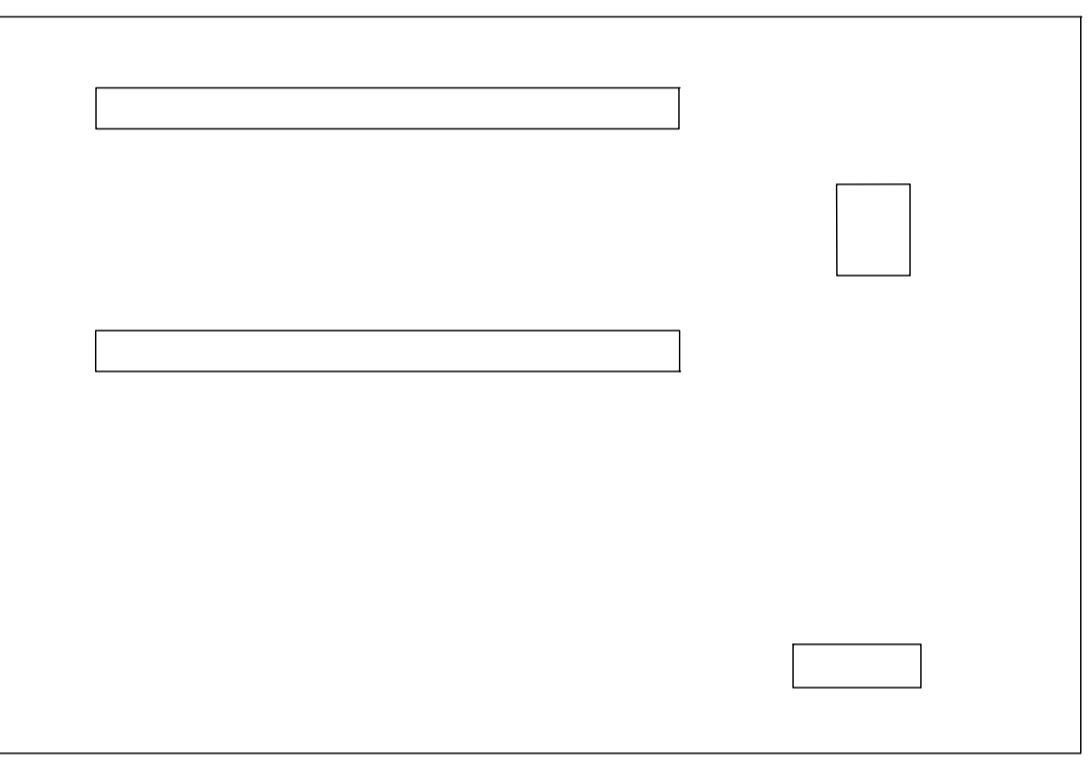
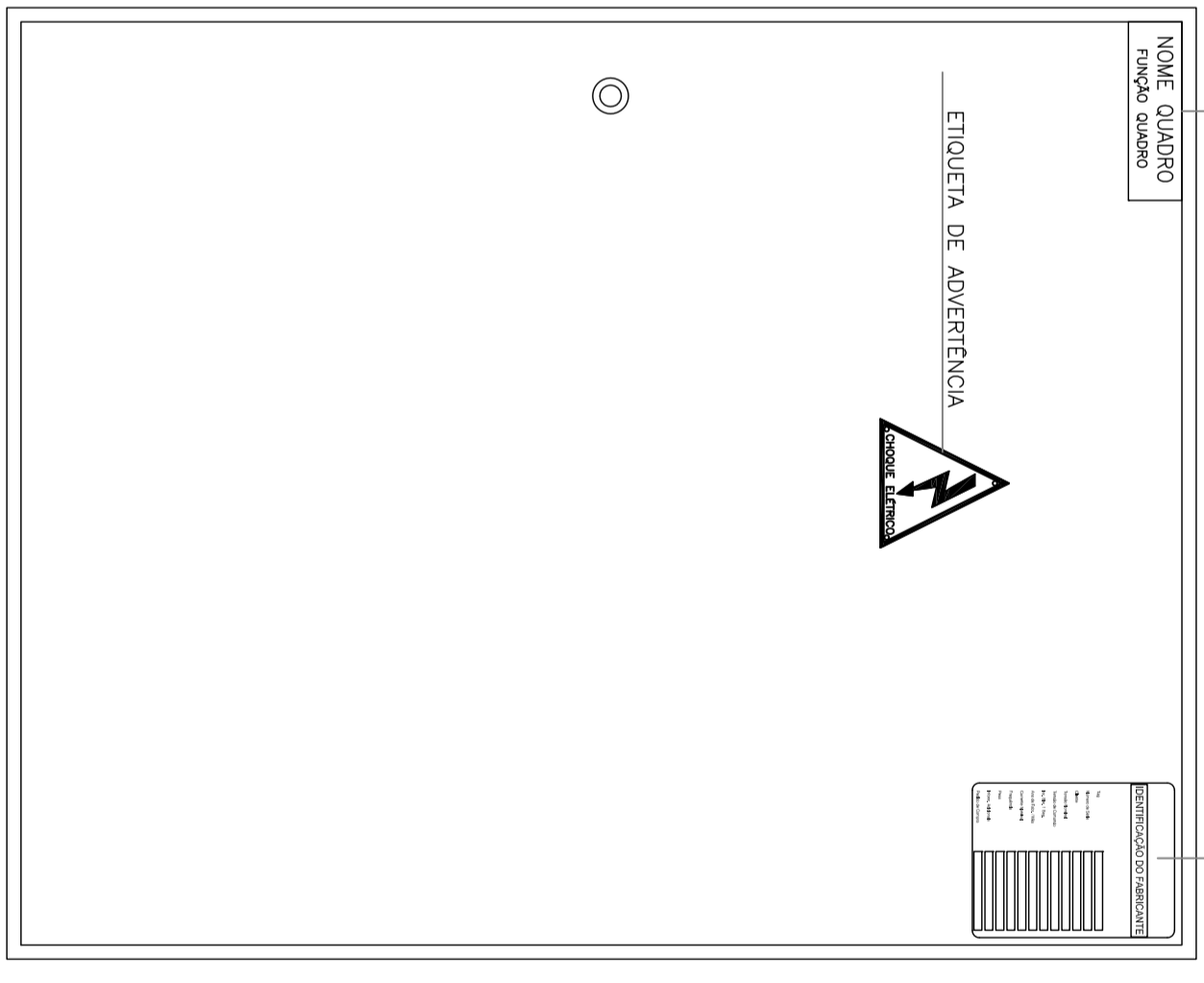


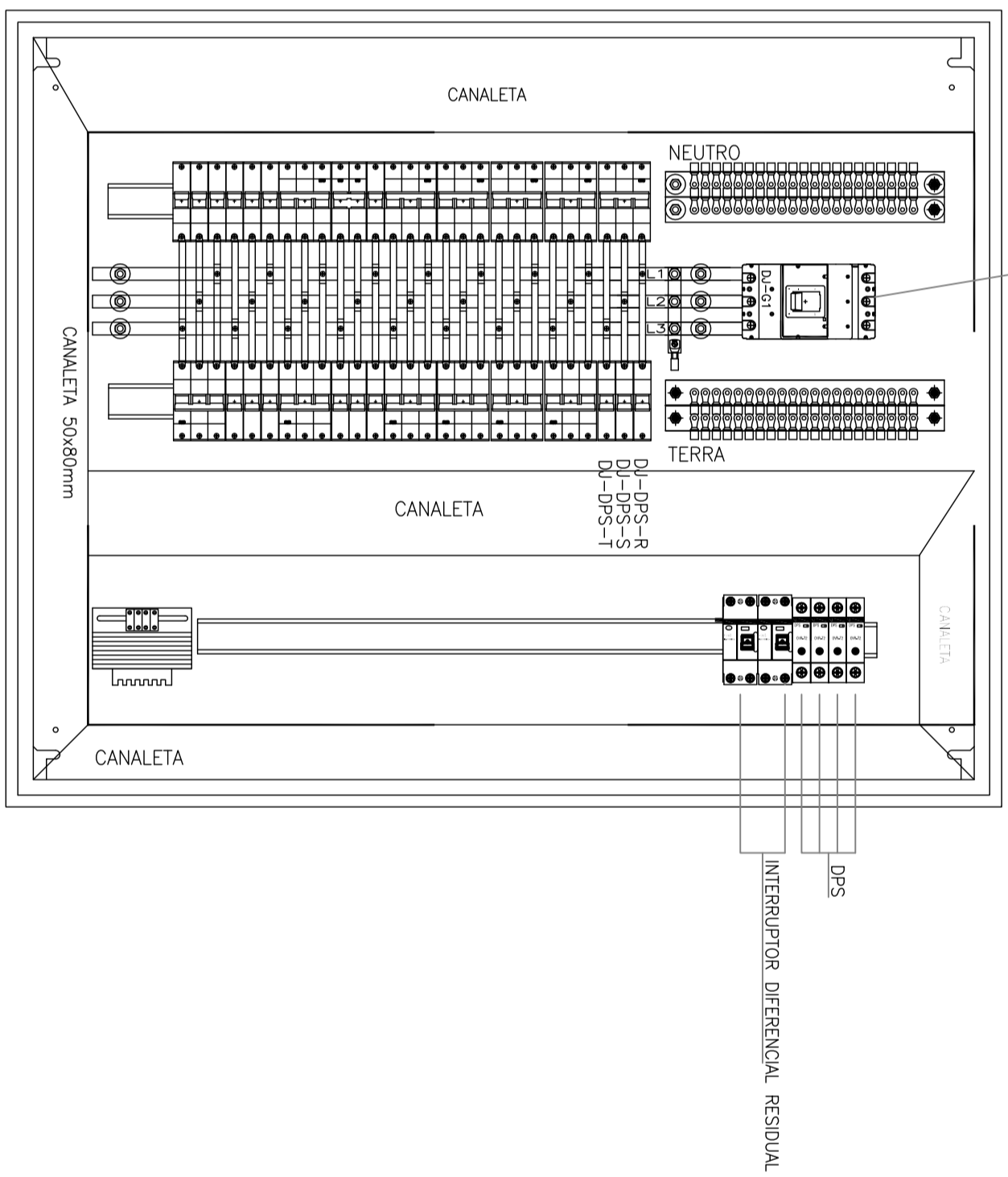
DIAGRAMA DE COMANDO DA ILUMINAÇÃO EXTERNA



PROTEÇÃO EM POLICARBONATO (SUGESTÃO)



OBSERVAÇÃO: EM CONDIÇÕES DE INSTALAÇÃO EM AMBIENTES ÚMIDOS, ADOTAR O RECURSO DE "MEDIMENTO DE REINERFORÇAO" NESTE COMPONENTE



ARRANJO FISICO (SUGESTÃO)

NOTAS CONSTRUTIVAS :

- OS QUADROS DEVERÃO SER PINTADOS NA COR CINZA MUNSIEL N. 6,5, AS SUPERFÍCIES PAINELAS DEVERÃO SER LIMPAS E PULVERIZADAS, E EM SEQUIDA DEVERÁ SER PINTADA UMA CAMADA DE TINTA A FOL, A BORDA DE RESINA POLIESTER, COM UMA ESPESURA MÍNIMA DE 60 MICRONS
- OS QUADROS PARA INSTALAÇÃO INTERNA DEVERÃO TER GRAU DE PROTEÇÃO IP-41 DONDE OS PAINÉIS E RODAPÉS DE BARRANCA NAS PORTAS, TAMPA E TUBO DE DRENAGEM DEVERÃO SER PINTADOS COM RESINA POLIESTER E TUBO DE LIMPTEZA, BEM COMO NAS ÁREAS DE FILTRAÇÃO, ADEQUAS E LOCALS ÚMIDOS. OS PAINÉIS, ELEMENTOS DE COMANDO E SIMULAZÃO DEVERÃO TER GRAU DE PROTEÇÃO IP-55 E ANÁLISE DA ÁREA PARA A CLASSIFICAÇÃO DE ZONAS CLASSIFICADAS A PARTIR DE EPICENTRO (CONM 20 / 21 OU 22).
- OS PAINÉIS DEVERÃO POSSUIR COMPARTIMENTOS VAZIOS, FORNEM COM OS BARRAMENTOS INSTALADOS, USANDO ATENDER FUTURAS SUPRAS, ESSA RESERVA DEVE SER INSTALADA EM UM LADO DO PAINEL, DEVERÃO SER ADEQUADOS PARA UM FÁCIL INSTALAÇÃO DOS CABOS, SEM ESPEROS QUE POSSAM DANIFICAR O EQUIPAMENTO E PREVENIR FACILIDADES PARA AMARRAÇÃO DOS CONDUTORES.
- ESSE DOCUMENTO NÃO EXIBE A CONSTRUÇÃO/MONTADORA DE FORNECER TOCOS
- OS DESENHOS DE FABRICAÇÃO DO PAINEL.
- DISJUNTORES DE REFERENCIA :
- TOMAS AS POTÊNCIAS DOS EQUIPAMENTOS DEVERÃO SER CONFIRMADAS NO PROJETO EXECUTIVO, A CONTRAPARTE DEVERÁ FAZER AS NECESSÁRIAS ADEQUAÇÕES DAS PROTEÇÕES E CARGAS NOS QUADROS.**

NOTAS

1.	CONFERRIR MEDIDAS NO LOCAL
2.	
3.	
4.	
5.	
6.	

AS BUILT		
EMISSÃO INICIAL		
REV. DESCRIÇÃO	RESPONSÁVEL	DATA



Secretaria de Estado da Saúde



HOSP. ESTADUAL MANOEL DE ABRÉU
R. Salvador Figueira, 6-88 – Vila Rodolfo, Bauri – SP



GRUPO TÉCNICO DE EDIFICAÇÕES
PROJETO BÁSICO ILUMINAÇÃO/TOMADAS/ALIM. AC
OD – ILLUM EXTERNA / DETS. CONSTRUTIVOS

27/31