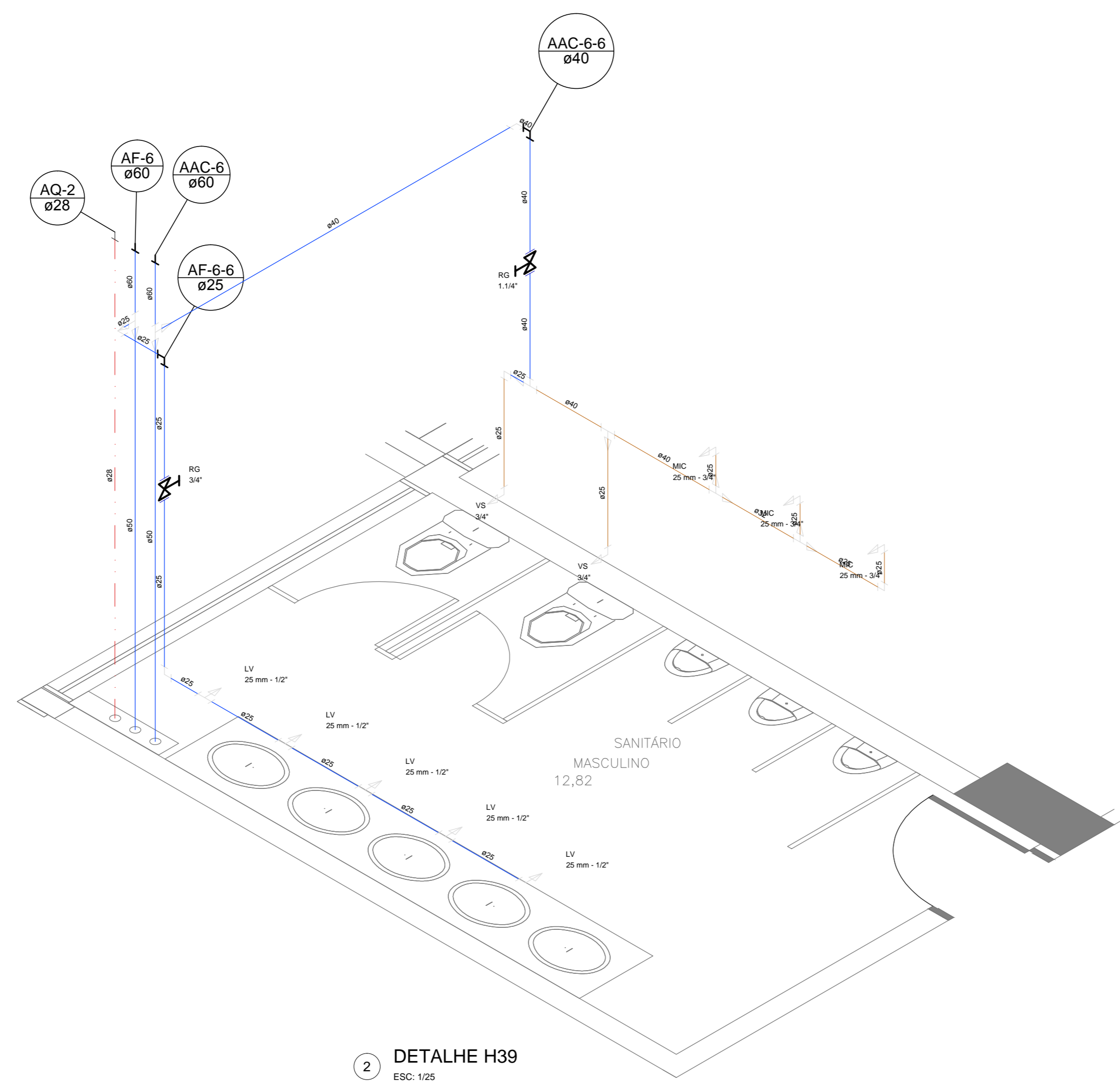
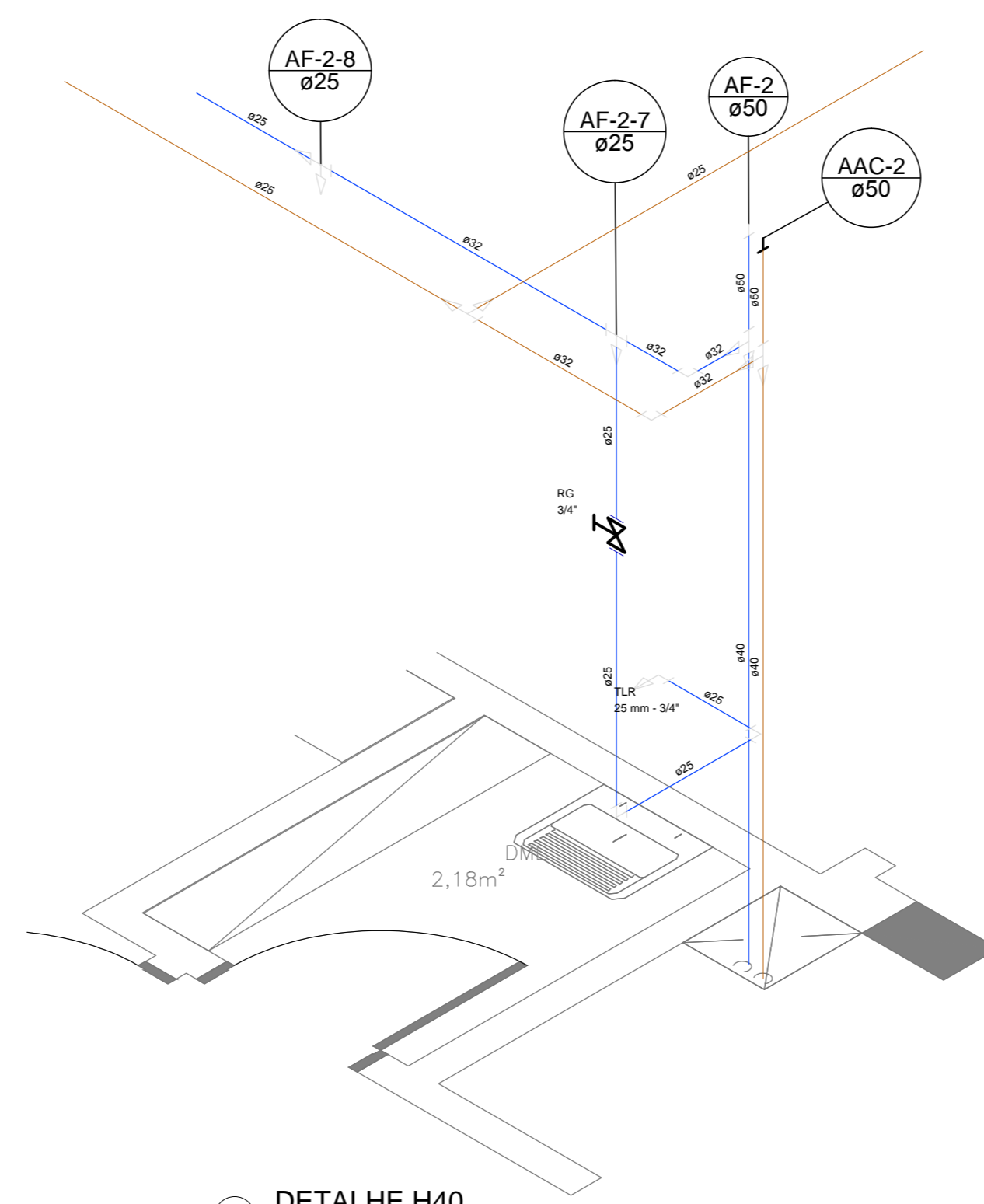


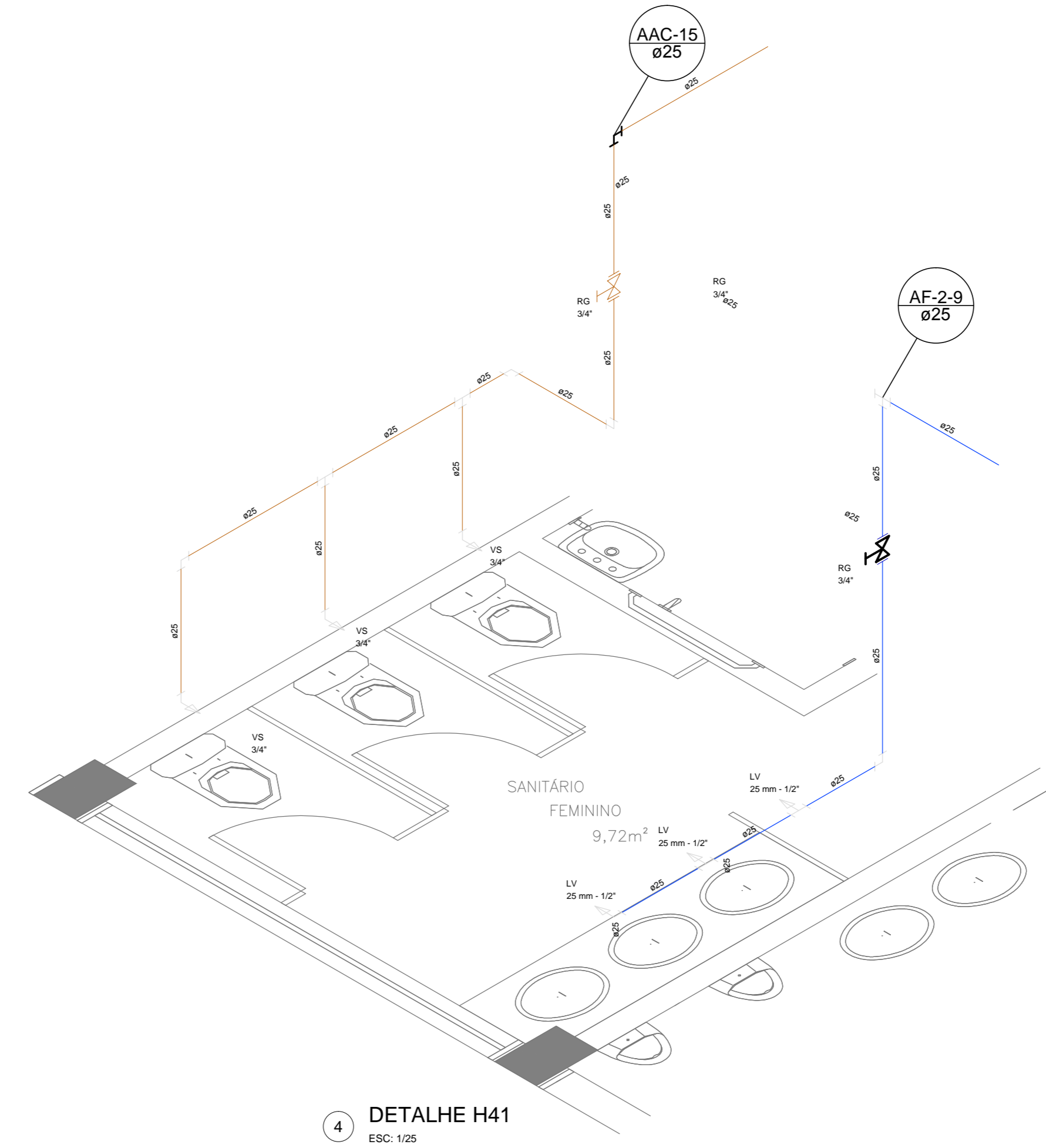
1 DETALHE H38
Esc. 1:25
Detalhe H38
escala 1:25



2 DETALHE H39
Esc. 1:25

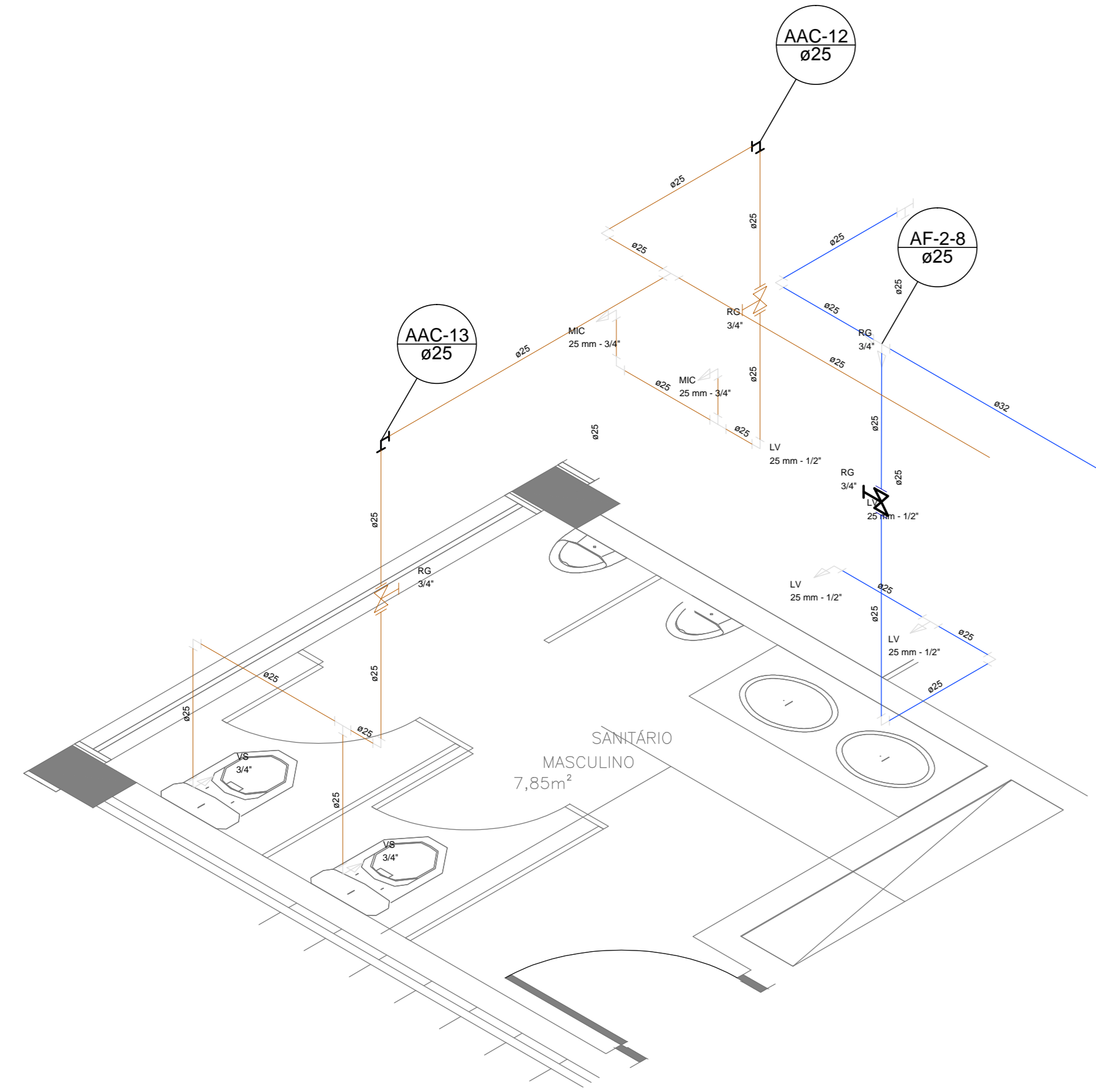


3 DETALHE H40
Esc. 1:25
Detalhe H40
escala 1:25



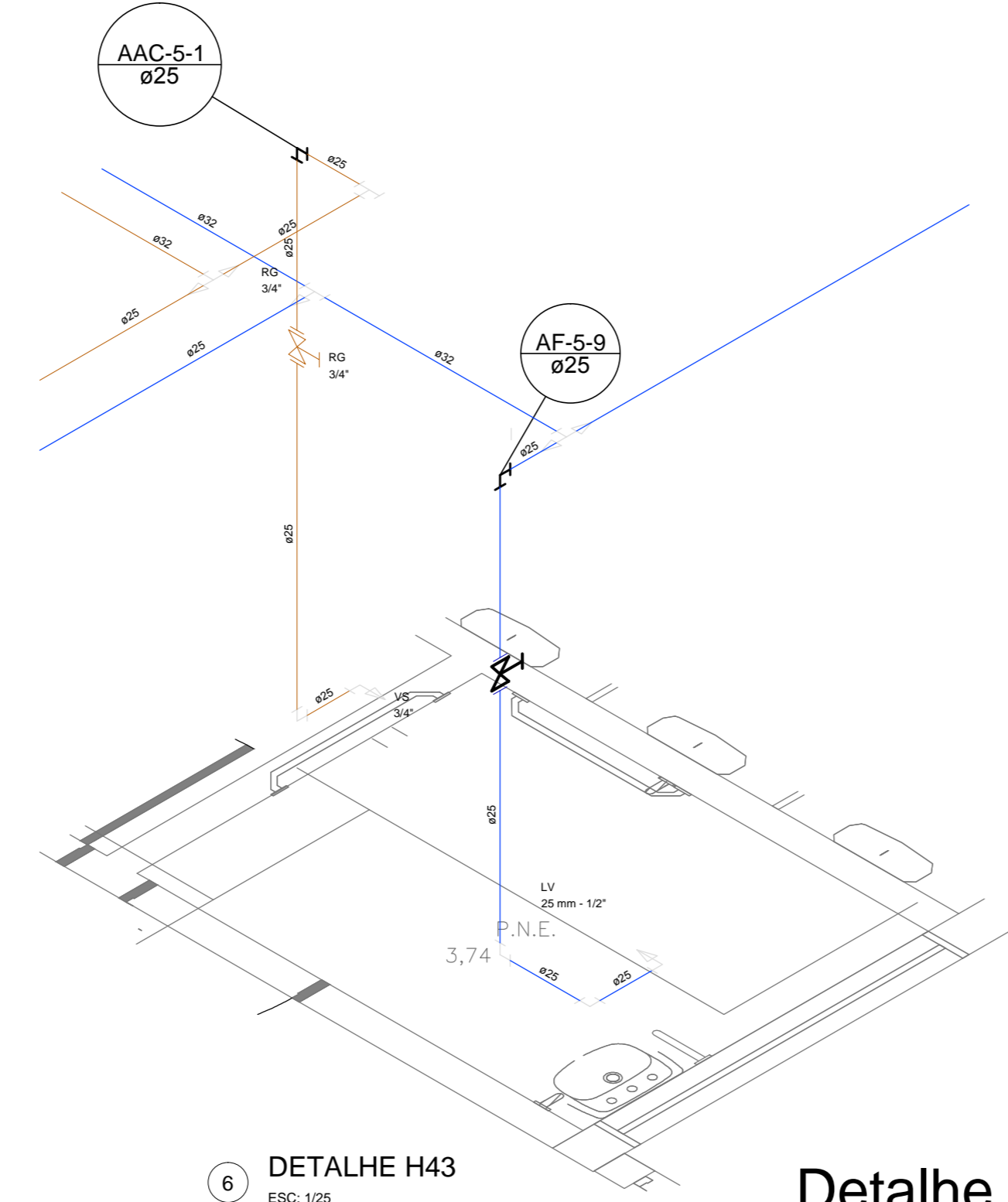
4 DETALHE H41
Esc. 1:25

Detalhe H41
escala 1:25



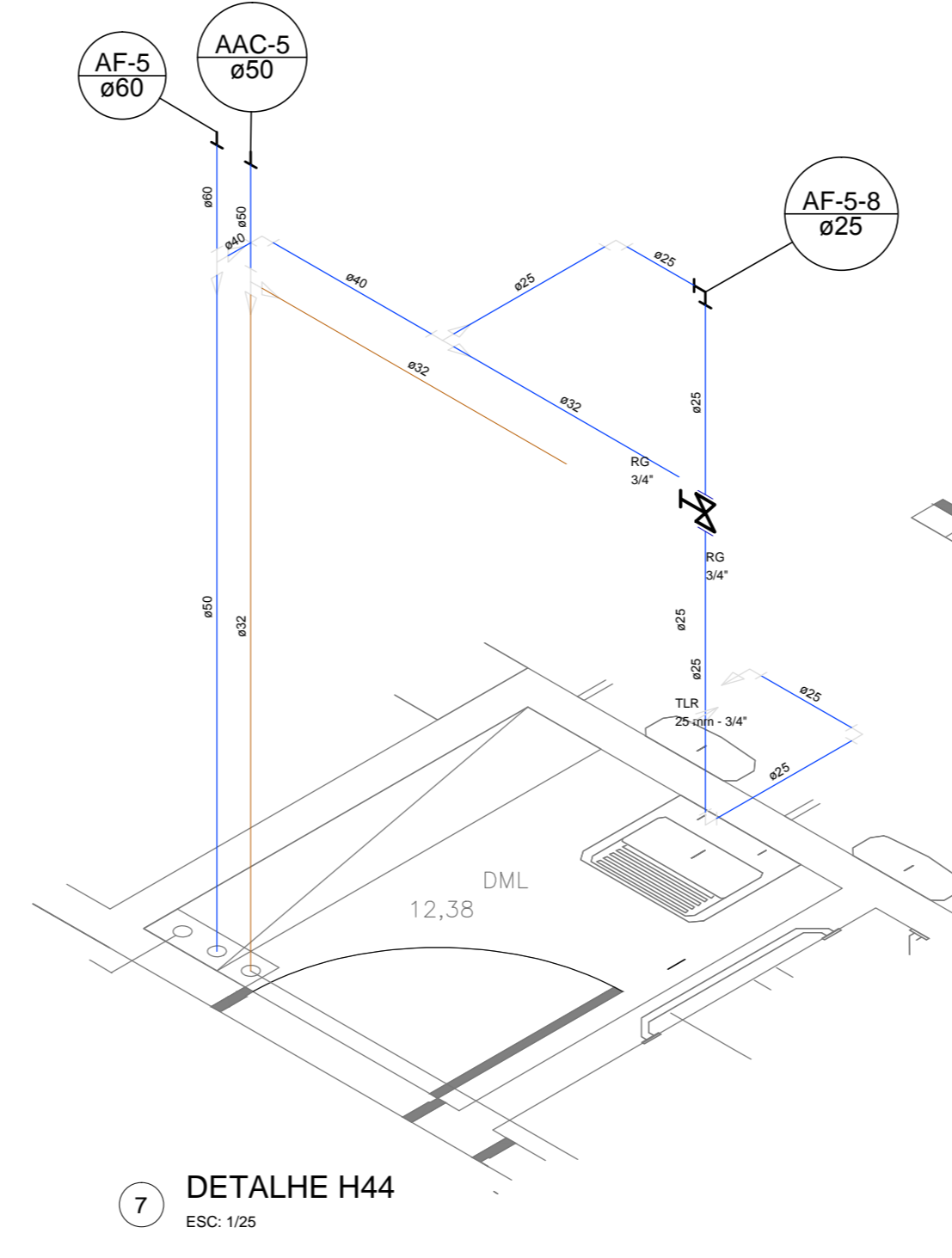
5 DETALHE H42
Esc. 1:25

Detalhe H42
escala 1:25



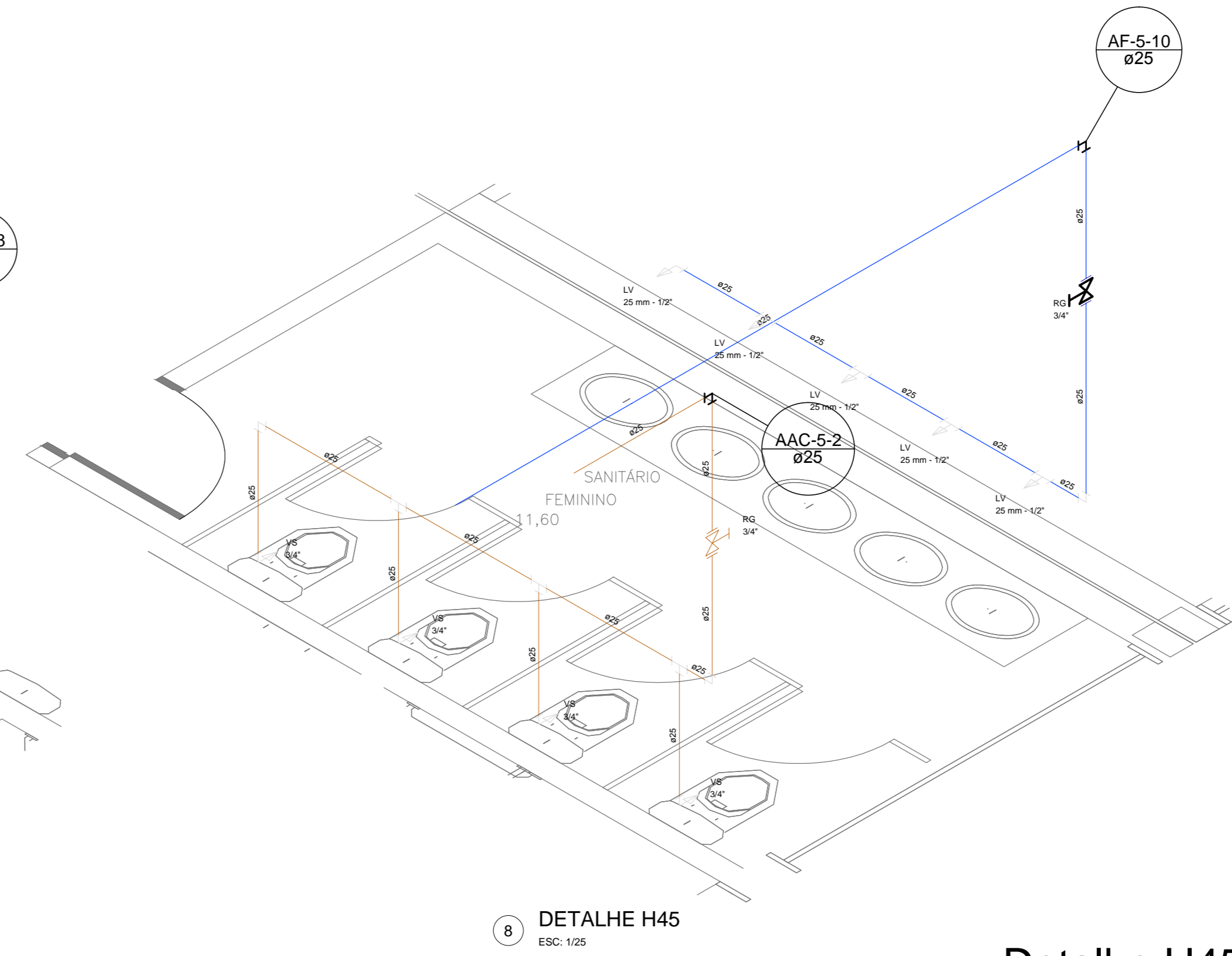
6 DETALHE H43
Esc. 1:25

Detalhe H43
escala 1:25



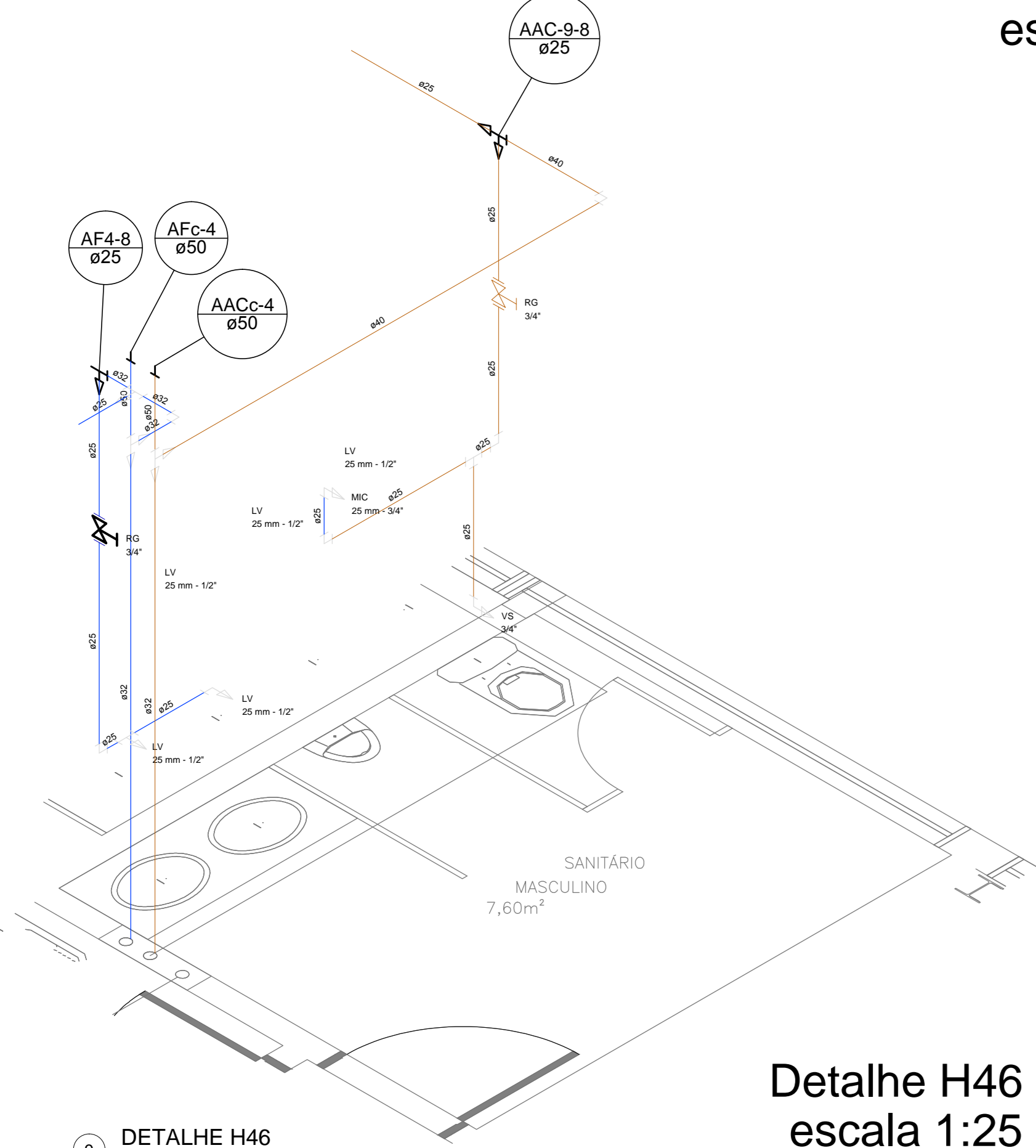
7 DETALHE H44
Esc. 1:25

Detalhe H44
escala 1:25



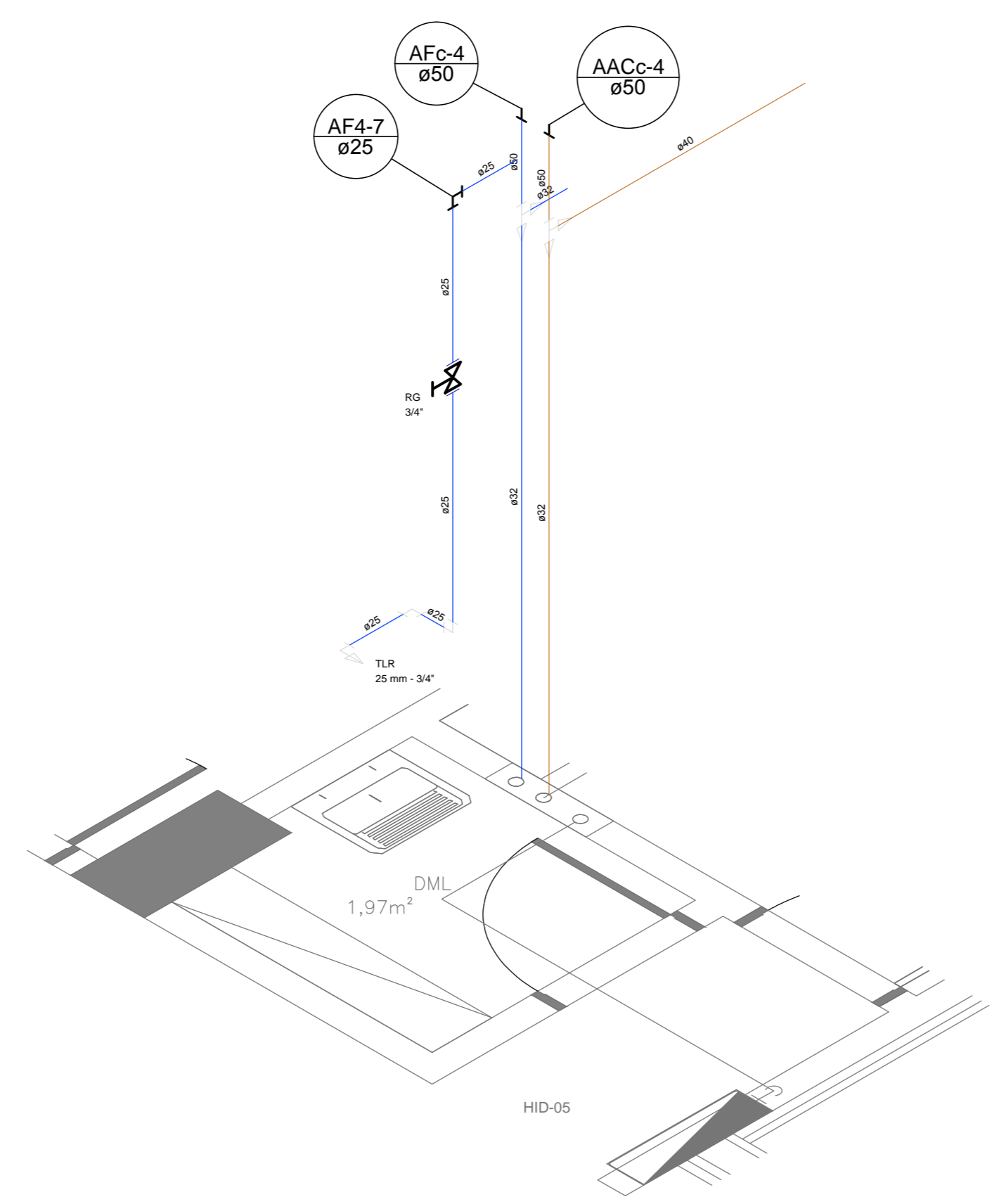
8 DETALHE H45
Esc. 1:25

Detalhe H45
escala 1:25



9 DETALHE H46
Esc. 1:25

Detalhe H46
escala 1:25



10 DETALHE H47
Esc. 1:25

Detalhe H47
escala 1:25

LEGENDA	
SÍMBOLO	DISCRIMINAÇÃO
HID	HIDRANTE
INC	COLUNA DE HIDRANTE
AF	COLUNA DE ÁGUA FRIA
AO	COLUNA DE ÁGUA QUENTE
AAC	ÁGUA DE APROVEITAMENTO DE CHUVA
LV	LAVATORIO COM TE DE 90° - 25 MM - 1/2"
MIC	MICROTÓRNO C/SIFÃO/C/VALVULA DE DESCARGA COM JOELHO DE 90° - 25 MM - 3/4"
RG	REGISTRO BRUTO GAVETA ABNT C/ COBRE - 3/4"
TLR	TANQUE DE LAVAR COM JOELHO DE 90° - 25 MM - 3/4"
VS	VASO SANITÁRIO COM CAIXA ACOPLADA - 3/4"
HO	CANALIZAÇÃO PREVENTIVA CONTRA INCENDIO
---	TUBO PVC DE RECALQUE ÁGUA FRIA
---	TUBO PVC RECALQUE APROVEITAMENTO DE ÁGUA
---	TUBO PVC DISTRIBUIÇÃO ÁGUA POTÁVEL
---	TUBO PVC APROVEITAMENTO DE ÁGUA
---	TUBO DE COBRE ÁGUA QUENTE
---	JOELHO DE 90° E 45°
---	TUBULACAÇÃO QUE DESCE A PARTIR DO JOELHO
---	TUBULACAÇÃO QUE SOBE A PARTIR DO JOELHO
---	TE DE 90° SAÍDA RETA
---	TE DE 90° COM SAÍDA POR CIMA COM JOELHO DE 90°
---	INDICAÇÃO DE COLUNA

O EMISSÃO_INICIAL 29/06/2017

ARCHITECH
Consultoria e Planejamento Ltda.

AUTOR DO PROJETO: PROPRIETÁRIO: RESP. TÉCNICO:

SECRETARIA DE ESTADO DA SAÚDE - SUS/SP

GRUPO TÉCNICO DE EDIFICAÇÕES

DRS XVI - SOROCABA
R. COM. PEREIRA INACIO, 105 - SOROCABA - SP

10/12

29/06/2016