

| LEGENDA | |
|---------|--|
| SÍMBOLO | DISCRIMINAÇÃO |
| HID | HIDRANTE |
| INC | COLUNA DE HIDRANTE |
| AF | COLUNA DE ÁGUA FRIA |
| AD | COLUNA DE ÁGUA QUENTE |
| AAC | ÁGUA DE APROVEITAMENTO DE CHUVA |
| --- | CANALIZAÇÃO PREVENTIVA CONTRA INCENDIO |
| --- | TUBO PVC DE RECALQUE ÁGUA FRIA |
| --- | TUBO PVC RECALQUE APROVEITAMENTO DE ÁGUA |
| --- | TUBO PVC DISTRIBUIÇÃO ÁGUA POTÁVEL |
| --- | TUBO PVC APROVEITAMENTO DE ÁGUA |
| --- | TUBO DE COBRE ÁGUA QUENTE |
| ↘ ↙ | JOELHO DE 90° E 45° |
| → | TUBULAÇÃO QUE DESCE A PARTIR DO JOELHO |
| → | TUBULAÇÃO QUE SOBE A PARTIR DO JOELHO |
| ⊥ | TE DE 90° SAÍDA RETA |
| ⊥ | TE DE 90° COM SAÍDA POR CIMA COM JOELHO DE 90° |
| ○ | INDICAÇÃO DE COLUNA |
| ■ | HIDRANTE DE PAREDE |

NOTAS HIDRÁULICA

SOBRE A TUBULAÇÃO DE ÁGUA FRIA:
AS TUBULAÇÕES DE ÁGUA FRIA SERÃO DE PVC RÍGIDO, SOLÚVEL, MARRON, CLASSE 15 (2,5kg/m³) APARENTE DEVERÃO SER PINTADAS NA COR AZUL. AS TUBULAÇÕES DE ÁGUA POTÁVEL E DE MARRON AS TUBULAÇÕES DE ÁGUA DE APROVEITAMENTO.

SOBRE A TUBULAÇÃO DE ÁGUA QUENTE:
AS TUBULAÇÕES DE ÁGUA QUENTE SERÃO DE COBRE LISO CLASSE A OU EQUIVALENTE TÉCNICO.

SOBRE ALIMENTAÇÃO SECUNDÁRIA DO RESERVOIRIO DE APROVEITAMENTO:
O RESERVOIRIO INFERIOR DE APROVEITAMENTO DE ÁGUA DE CHUVA TERÁ UMA ALIMENTAÇÃO DUPLA, UMA VINDO DA DAS CHAVES E OUTRA DA CONCESSIONÁRIA LOCAL.

NOTAS INCENDIO

SOBRE A TUBULAÇÃO DE INCENDIO:
AS TUBULAÇÕES SERÃO AÇO CARBONO COM COSTURA DN 2440, QUANDO APARENTE DEVERÃO SER PINTADAS NA COR VERMELHA.

NOTA SOBRE MANDEIRAS DE INCENDIO:
AS MANDEIRAS DOS HIDRANTES ATENDE A NBR11961.

NOTA SOBRE A VAZÃO MÍNIMA:
NA SAÍDA DOS ESQUICHOS A VAZÃO MÍNIMA É DE 110 L/MINUTO.

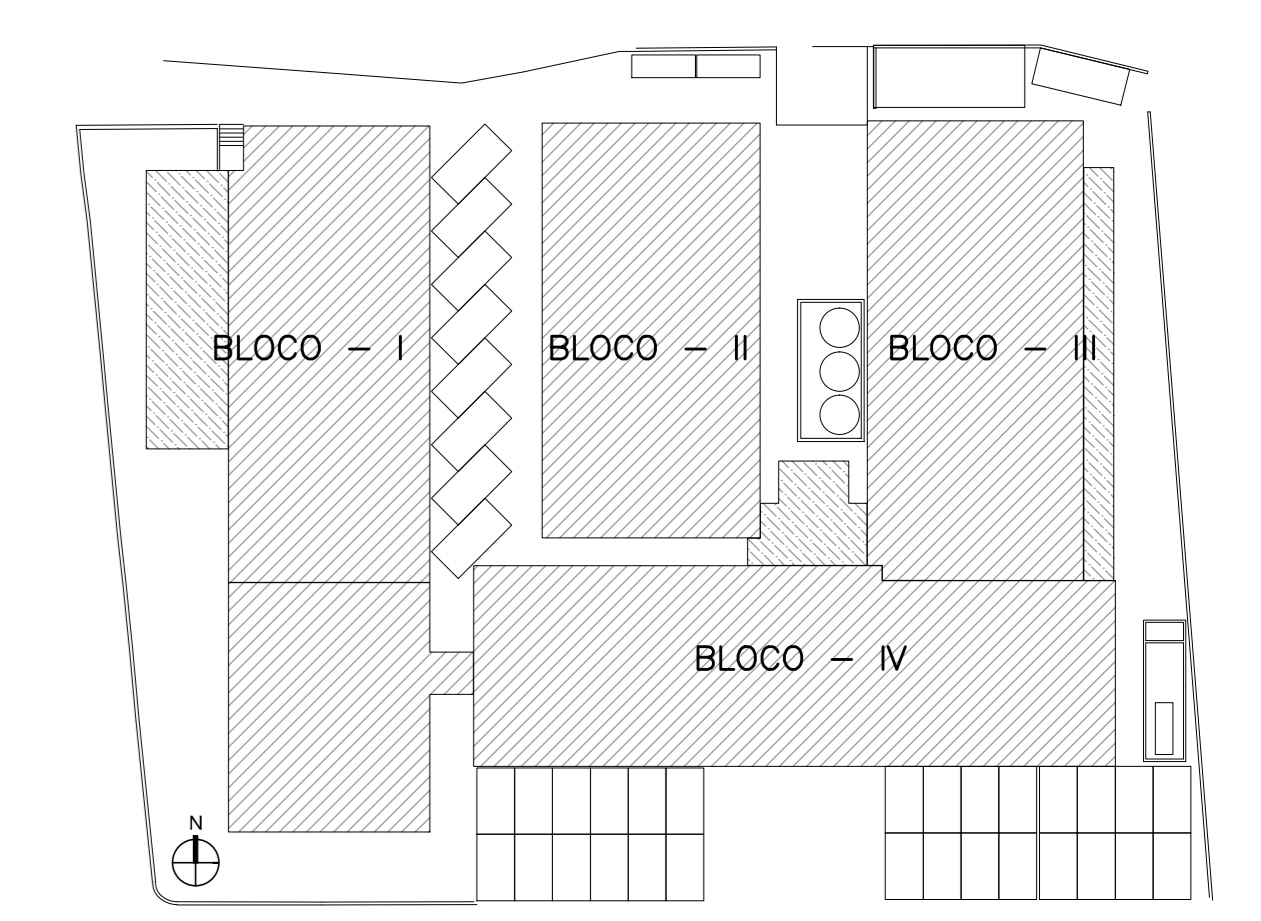
NOTA SOBRE A RESERVA MÍNIMA HIDRANTE:
A RESERVA TÉCNICA DE HIDRANTES FOI CALCULADA CONFORME OS PARÂMETROS DESCRITOS NA NT N°04, ITEM 4.4, TABELA 1.

NOTA BOMBAS DE INCENDIO

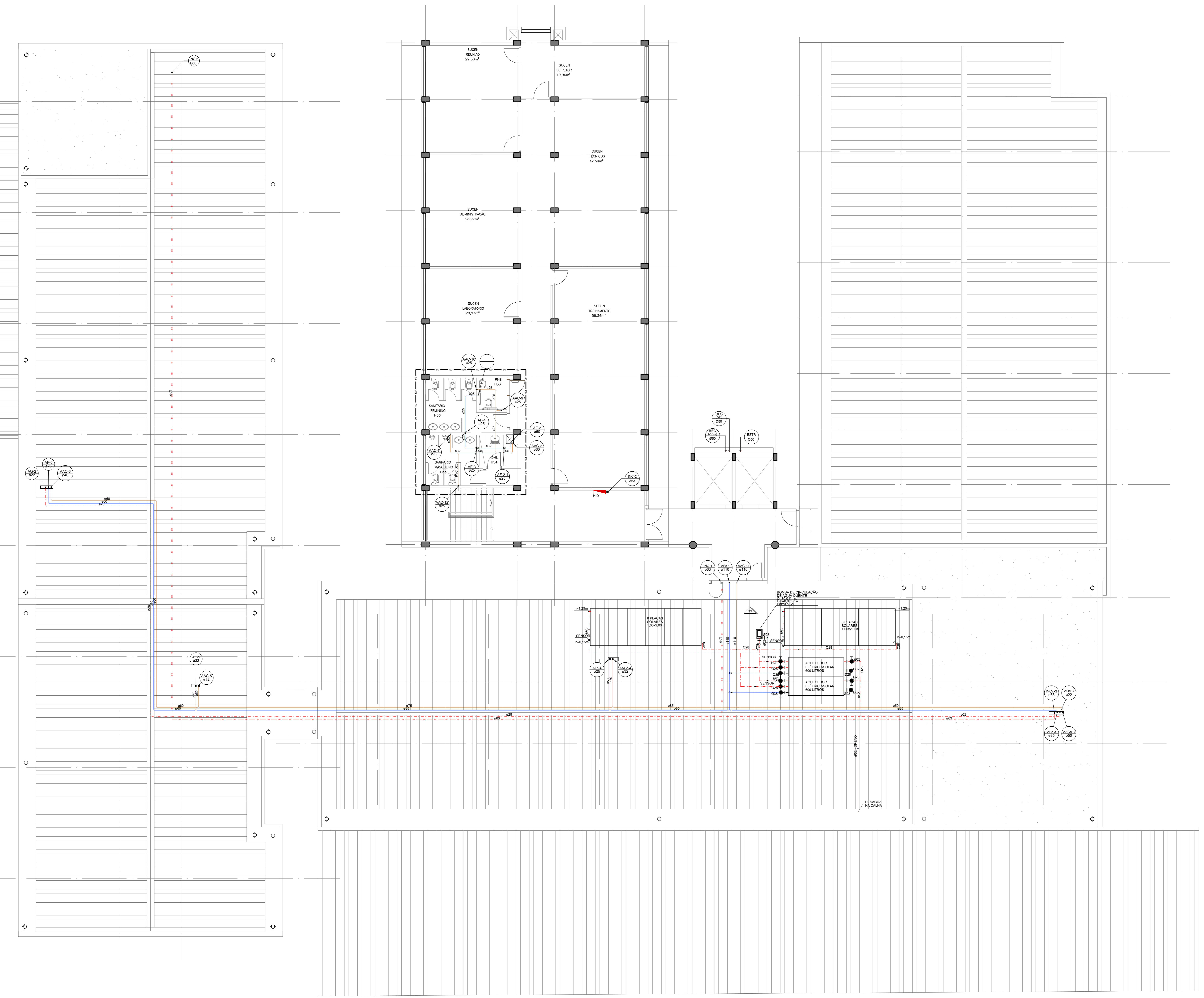
A ALIMENTAÇÃO ELÉTRICA DAS BOMBAS DE INCENDIO DEVE SER INDEPENDENTE DO CONSUMO GERAL, DE FORMA A PERMITIR O DESEMPENHO GERAL DA ENERGIA ELÉTRICA, SEM PREJUÍZO DO FUNCIONAMENTO DO MOTOR DA BOMBA DE INCENDIO.

AS CHAVES ELÉTRICAS DE ALIMENTAÇÃO DAS BOMBAS DE INCENDIO DEVEM SER SINALIZADAS COM A INSCRIÇÃO "BOMBA DE INCENDIO - HÍDR. RESERVA".

AS CONDIÇÕES SERÃO EM MATERIAL GALVANIZADO, REGISTROS E VÁLVULAS EM AÇO CARBONO OU BRONZE DEPENDENDO DA APLICAÇÃO.



| QUADRO DE ÁREAS M2 | |
|--|-----------------|
| TERRENO | 3.963,70 |
| EXISTENTE | 2.003,86 |
| PRIMEIRO PAVIMENTO | 2.003,86 |
| SEGUNDO PAVIMENTO | 1.457,82 |
| TERCEIRO PAVIMENTO | 334,06 |
| TOTAL | 5.799,50 |
| A CONSTRUIR | 282,73 |
| PRIMEIRO PAVIMENTO | 241,15 |
| SEGUNDO PAVIMENTO | 32,02 |
| TERCEIRO PAVIMENTO | 29,56 |
| TOTAL | 298,64 |
| TOTAL GERAL | 6.388,64 |
| ÁREA PERMEÁVEL = 464,52M ² - 11,71% | |



1 PLANTA DO 3º PAVIMENTO E COBERTURA
EGC-175

O EMISSÃO INICIAL 29/06/2017

ARCHITECH
Consultoria e Planejamento Ltda.

AUTOR DO PROJETO PROPRIETÁRIO RESP. TÉCNICO

SECRETARIA DE ESTADO DA SAÚDE - SUS/SP

GRUPO TÉCNICO DE EDIFICAÇÕES

DRS XVI - SOROCABA
R. COM. PEREIRA INACIO, 105 - SOROCABA - SP
PLANTA - 3º PAVIMENTO E COBERTURA

04/12