

ITEM	QT	UN	REF.	MODELO	DESCRIÇÃO
MS-01	01	PC	TROX	ADUK-AG	CONDICIONADOR DE AR, TIPO "SPRITTO CLING", GABINETE VERTICAL, DESCARGA VERTICAL, GAS R-410A
					MARCA DE REFERENCIA: HITECHI INVERTEC DE FILTRAGEM G-4 e T-8
					MODELO: RMTF180MNF + RMTF180MFP/180P/180S VAZÃO DE AR: 10.200 m³/h
					CAPACIDADE: 15,00 TR TENSÃO: 220V/2F+1/60HZ
					PRESSION. ESTÁTICA DISPONÍVEL: 15,0 MICA PESO: 372,0 KG
					CONDICIONADOR REMOTO, SISTEMA VRF, COMPRESSOR SCROLL, GAS R-410A, VENTILADOR AXIAL
					COM DESCARGA HORIZONTAL, DIMENSÕES: 1875x1210x785 ALA:P(mm)
UC-01	01	PC	TROX	ADUK-AG	EXAUSTOR, HELICOCENTRIFUGO, IN LINE SILENCIOSO
					MARCA DE REFERENCIA: HITACHI MOTOR
					MODELO: RAST/RSR/RSR/TENSÃO: 220V/2F+1/60HZ
					CAPACIDADE: 170.600 BTUS PESO: 306,0 KG
EX-01	01	PC	TROX	ADUK-AG	EXAUSTOR, HELICOCENTRIFUGO, IN LINE SILENCIOSO
					MARCA DE REFERENCIA: SOLER PALAU VAZÃO DE AR: 210 M3/H
					MODELO: TD 350/125 SILENT TENSÃO: 220V/2F+1/60HZ
					PRESSION. ESTÁTICA DISPONÍVEL: 5mmcA PESO: 5,0 KG
EX-02	01	PC	TROX	ADUK-AG	EXAUSTOR, HELICOCENTRIFUGO, IN LINE SILENCIOSO
					MARCA DE REFERENCIA: SOLER PALAU VAZÃO DE AR: 260 M3/H
					MODELO: TD 350/125 SILENT TENSÃO: 220V/2F+1/60HZ
					PRESSION. ESTÁTICA DISPONÍVEL: 5mmcA PESO: 5,0 KG
EX-03	01	PC	TROX	ADUK-AG	EXAUSTOR, HELICOCENTRIFUGO, IN LINE SILENCIOSO
					MARCA DE REFERENCIA: SOLER PALAU VAZÃO DE AR: 290 M3/H
					MODELO: TD 500/150 SILENT TENSÃO: 220V/2F+1/60HZ
					PRESSION. ESTÁTICA DISPONÍVEL: 5mmcA PESO: 6,0 KG
EX-04	01	PC	TROX	ADUK-AG	EXAUSTOR, HELICOCENTRIFUGO, IN LINE SILENCIOSO
					MARCA DE REFERENCIA: SOLER PALAU VAZÃO DE AR: 120 M3/H
					MODELO: TD 250/100 SILENT TENSÃO: 220V/2F+1/60HZ
					PRESSION. ESTÁTICA DISPONÍVEL: 5mmcA PESO: 5,4 KG
EX-05	01	PC	TROX	ADUK-AG	EXAUSTOR, HELICOCENTRIFUGO, IN LINE SILENCIOSO
					MARCA DE REFERENCIA: SOLER PALAU VAZÃO DE AR: 240 M3/H
					MODELO: TD 350/125 SILENT TENSÃO: 220V/2F+1/60HZ
					PRESSION. ESTÁTICA DISPONÍVEL: 5mmcA PESO: 5,0 KG
EX-06	01	PC	TROX	ADUK-AG	EXAUSTOR, HELICOCENTRIFUGO, IN LINE SILENCIOSO
					MARCA DE REFERENCIA: SOLER PALAU VAZÃO DE AR: 110 M3/H
					MODELO: TD 250/100 SILENT TENSÃO: 220V/2F+1/60HZ
					PRESSION. ESTÁTICA DISPONÍVEL: 5mmcA PESO: 5,4 KG
EX-07	01	PC	TROX	ADUK-AG	EXAUSTOR, HELICOCENTRIFUGO, IN LINE SILENCIOSO
					MARCA DE REFERENCIA: SOLER PALAU VAZÃO DE AR: 220 M3/H
					MODELO: TD 350/125 SILENT TENSÃO: 220V/2F+1/60HZ
					PRESSION. ESTÁTICA DISPONÍVEL: 5mmcA PESO: 5,0 KG

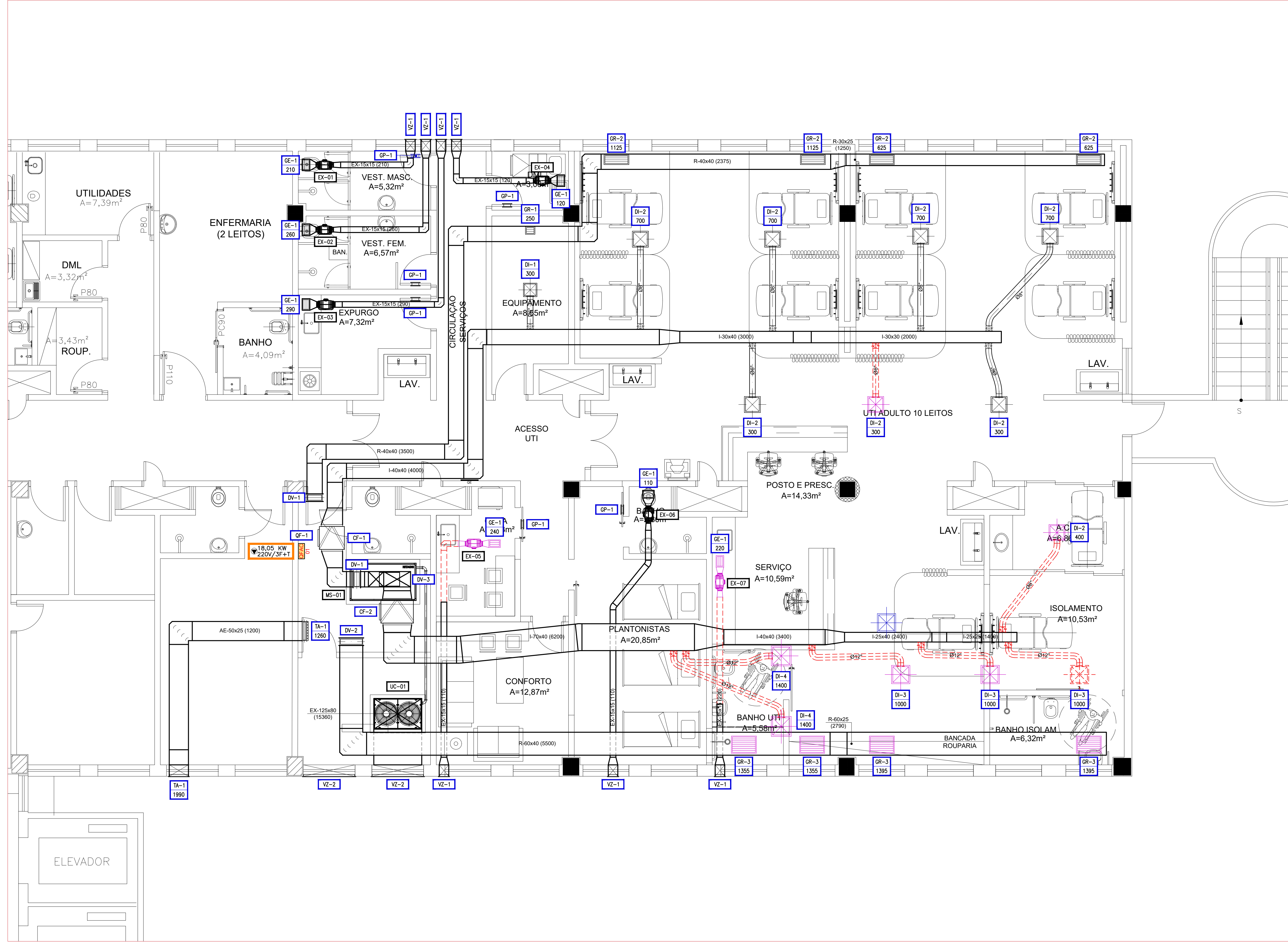
ITEM	QT	UN	REF.	MODELO	DESCRIÇÃO
DI-1	01	PC	TROX	ADUK-AG	DIFUSOR DE INSUFLAMENTO, 4 VAS C/ REGISTRO E CAIXA PLENUM TAM. 3
DI-2	08	PC	TROX	ADUK-AG	DIFUSOR DE INSUFLAMENTO, 4 VAS C/ REGISTRO E CAIXA PLENUM TAM. 4
DI-3	02	PC	TROX	ADUK-AG	DIFUSOR DE INSUFLAMENTO, 4 VAS C/ REGISTRO E CAIXA PLENUM TAM. 5
DI-4	02	PC	TROX	ADUK-AG	DIFUSOR DE INSUFLAMENTO, 4 VAS C/ REGISTRO E CAIXA PLENUM TAM. 6
GR-1	01	PC	TROX	AT-AG	GRELHA DE RETORNO, SIMPLES DEFLAÇÃO COM REGISTRO TAM. 20 X 15 CM
GR-2	04	PC	TROX	AT-AG	GRELHA DE RETORNO, SIMPLES DEFLAÇÃO COM REGISTRO TAM. 60 X 20 CM
GR-3	04	PC	TROX	AT-AG	GRELHA DE RETORNO, SIMPLES DEFLAÇÃO COM REGISTRO TAM. 60 X 40 CM
GE-1	07	PC	TROX	AT-AG	GRELHA DE EXAUSTÃO, SIMPLES DEFLAÇÃO COM REGISTRO TAM. 25 X 15 CM
GP-1	07	PC	TROX	AGS-T	GRELHA DE PORTA DOPLA MOLDEADA TAM. 20 X 20 CM
DW-1	02	PC	TROX	JN-B	DAMPER DE VAZÃO, TIPO MULTIPALHETAS, TAM. 60 X 40 CM
DW-2	01	PC	TROX	JN-B	DAMPER DE VAZÃO, TIPO MULTIPALHETAS, TAM. 60 X 40 CM
DW-3	01	PC	TROX	JN-B	DAMPER DE VAZÃO, TIPO MULTIPALHETAS, TAM. 70 X 40 CM
VZ-1	07	PC	TROX	AMK	VENEZIANA COM TELA, TAMANHO 25 X 15 CM
VZ-2	02	PC	TROX	AMK	VENEZIANA COM TELA, TAMANHO 135 X 185 CM
TA-1	01	PC	TROX	VDF	VENEZIANA + DAMPER + FILTRO G-4 TAMANHO 50 X 50 CM
CF-1	01	PC	TROX	QFAC-01	QUADRO DE FORÇA PARA SISTEMA DE AR CONDICIONADO
CF-2	01	PC	TROX	FADU	CAIXA DE FILTRO PARA MONTAGEM ENTRE DUTOS, CLASSE F8, TAMANHO 60x65x60 CM (LxAxP)
CF-3	01	PC	TROX	FADU	CAIXA DE FILTRO PARA MONTAGEM ENTRE DUTOS, CLASSE F8, TAMANHO 80x85x60 CM (LxAxP)

ITEM	QT	UN	REF.	MODELO	DESCRIÇÃO
DI-3	01	PC	TROX	ADUK-AG	DIFUSOR DE INSUFLAMENTO, 4 VAS C/ REGISTRO E CAIXA PLENUM TAM. 5

ITEM	QT	UN	REF.	MODELO	DESCRIÇÃO
DI-3	01	PC	TROX	ADUK-AG	DIFUSOR DE INSUFLAMENTO, 4 VAS C/ REGISTRO E CAIXA PLENUM TAM. 5

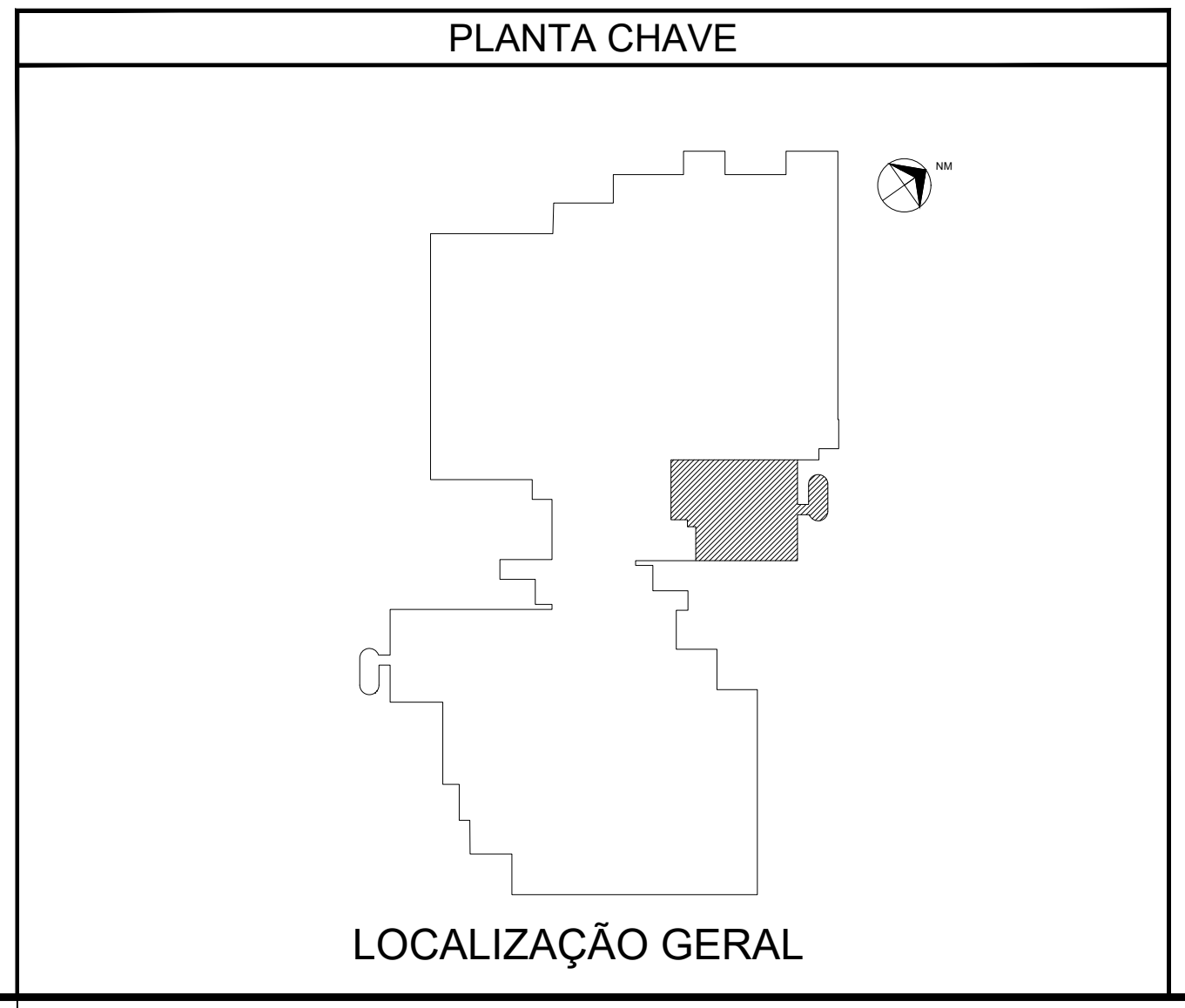
LEGENDAS

- INDICA EQUIPAMENTOS NOVOS DO SISTEMA DE AR CONDICIONADO
- INDICA INSTALAÇÕES EXISTENTES A MANTER DO AR CONDICIONADO
- INDICA INSTALAÇÕES EXISTENTES A RELOCAR
- INDICA INSTALAÇÕES EXISTENTES RELOCADAS
- INDICA INSTALAÇÕES EXISTENTES A RETIRAR
- INDICA BASE DE CONCRETO H=10cm PARA EQUIPAMENTOS
- INDICA DUTO DE INSUFLAMENTO (Medidas em CM)
- INDICA DUTO DE AR EXTERNO (Medidas em CM)
- INDICA DUTO DE RETORNO (Medidas em CM)
- INDICA DUTO DE EXAUSTÃO (Medidas em CM)
- INDICA SUBIDA DE TUBULAÇÃO FRIGORIGENA
- INDICA DESCIDA DE TUBULAÇÃO FRIGORIGENA
- INDICA A INTERLIGAÇÃO C/ TUBULAÇÃO FRIGORIGENA
- INDICA SERVIÇOS A SEREM EXECUTADOS PELA INSTALADOR
- INDICA SERVIÇOS A SEREM EXECUTADOS PELA OBRA CIVIL
- INDICA PONTO DE FORÇA
- INDICA PONTO DE DRENO DA EVAPORADORA
- INDICA O ITEM NA LISTA DE MATERIAS
- INDICA O ITEM DA LISTA DE MATERIAS
- INDICA A VAZÃO DE INSUFLAMENTO (m³/h)
- INDICA O ITEM NA LISTA DE EQUIPAMENTOS

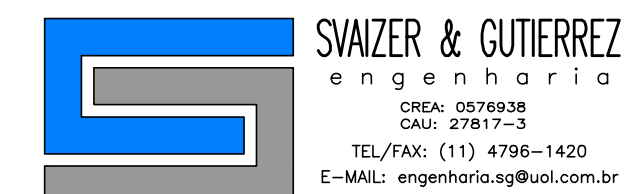


PLANTA DO 3º PAVIMENTO - INSTALAÇÕES EXISTENTES A MANTER / RETIRAR / RELOCAR

ESCALA 1:50



LOCALIZAÇÃO GERAL



PROJETISTA: ARQ. CAMILLA ROSPE

ANÁLISE DE PROJETO:

LIBERADO

LIBERADO COM RESTRIÇÃO

NÃO LIBERADO

RESPONSÁVEL TÉCNICO:

PROJETO RECEBIDO

PROJETO APROVADO

RESPONSÁVEL:

DATA:

29/04/22

SÃO PAULO Secretaria de Saúde

HOSPITAL GERAL DE VILA NOVA CACHOERINHA

3º PAV. INSTALAÇÕES EXISTENTES A MANTER/RELOCAR

PROJETO BÁSICO DE AR CONDICIONADO

H-044 MEC 02/04

Rev. 01 29/04/22

Rev. 02 29/04/22

Rev. 03 29/04/22

Rev. 04 29/04/22

Rev. 05 29/04/22

Rev. 06 29/04/22

Rev. 07 29/04/22

Rev. 08 29/04/22

Rev. 09 29/04/22

Rev. 10 29/04/22

Rev. 11 29/04/22

Rev. 12 29/04/22

Rev. 13 29/04/22

Rev. 14 29/04/22

Rev. 15 29/04/22

Rev. 16 29/04/22

Rev. 17 29/04/22

Rev. 18 29/04/22

Rev. 19 29/04/22

Rev. 20 29/04/22

Rev. 21 29/04/22

Rev. 22 29/04/22

Rev. 23 29/04/22

Rev. 24 29/04/22

Rev. 25 29/04/22

Rev. 26 29/04/22

Rev. 27 29/04/22

Rev. 28 29/04/22

Rev. 29 29/04/22

Rev. 30 29/04/22

Rev. 31 29/04/22

Rev. 32 29/04/22

Rev. 33 29/04/22

Rev. 34 29/04/22

Rev. 35 29/04/22

Rev. 36 29/04/22

Rev. 37 29/04/22

Rev. 38 29/04/22

Rev. 39 29/04/22

Rev. 40 29/04/22

Rev. 41 29/04/22

Rev. 42 29/04/22

Rev. 43 29/04/22

Rev. 44 29/04/22

Rev. 45 29/04/22

Rev. 46 29/04/22

Rev. 47 29/04/22

Rev. 48 29/04/22

Rev. 49 29/04/22

Rev. 50 29/04/22