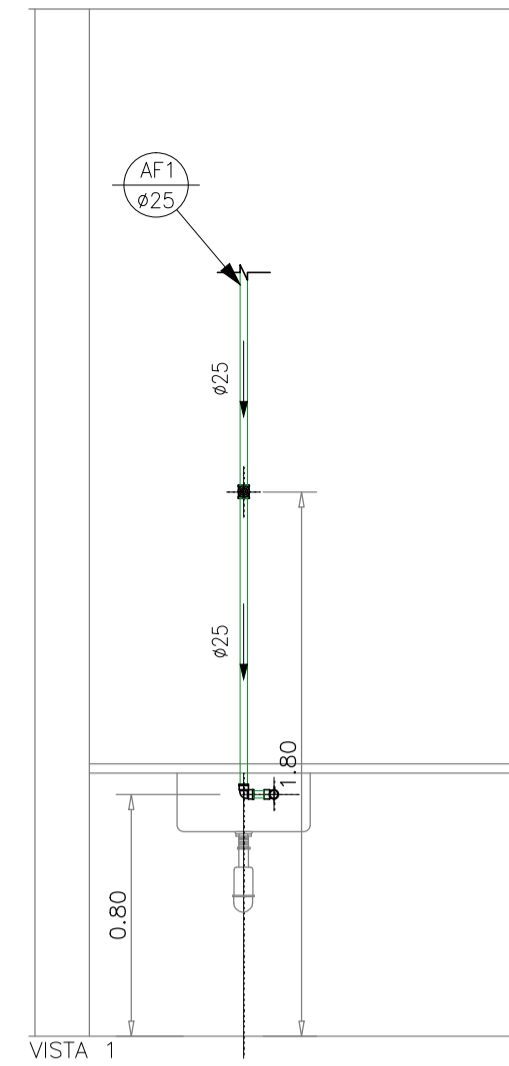


DETALHE A
FIC. 18



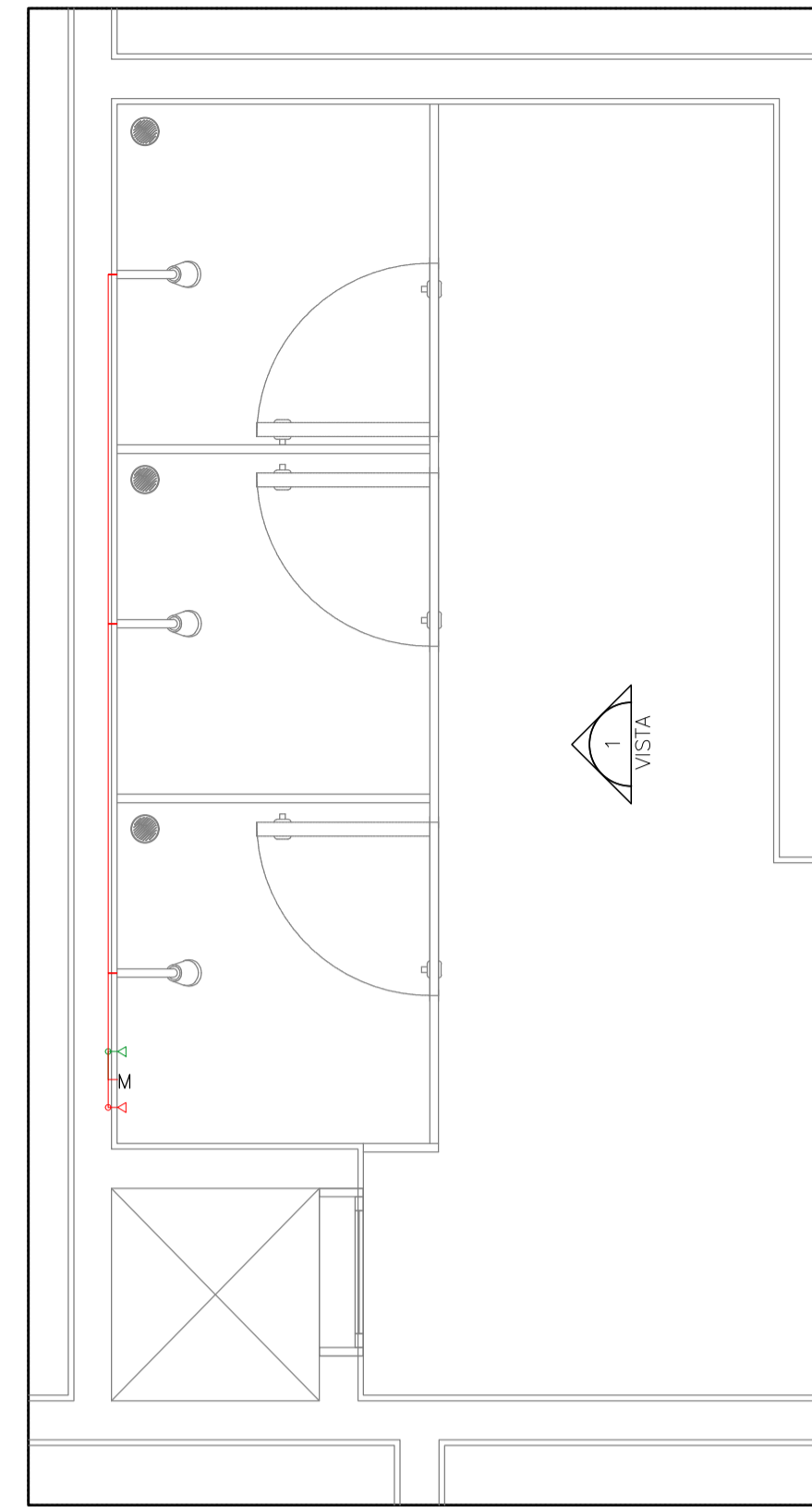
VISTA 1

— PVC Soldável marrom —

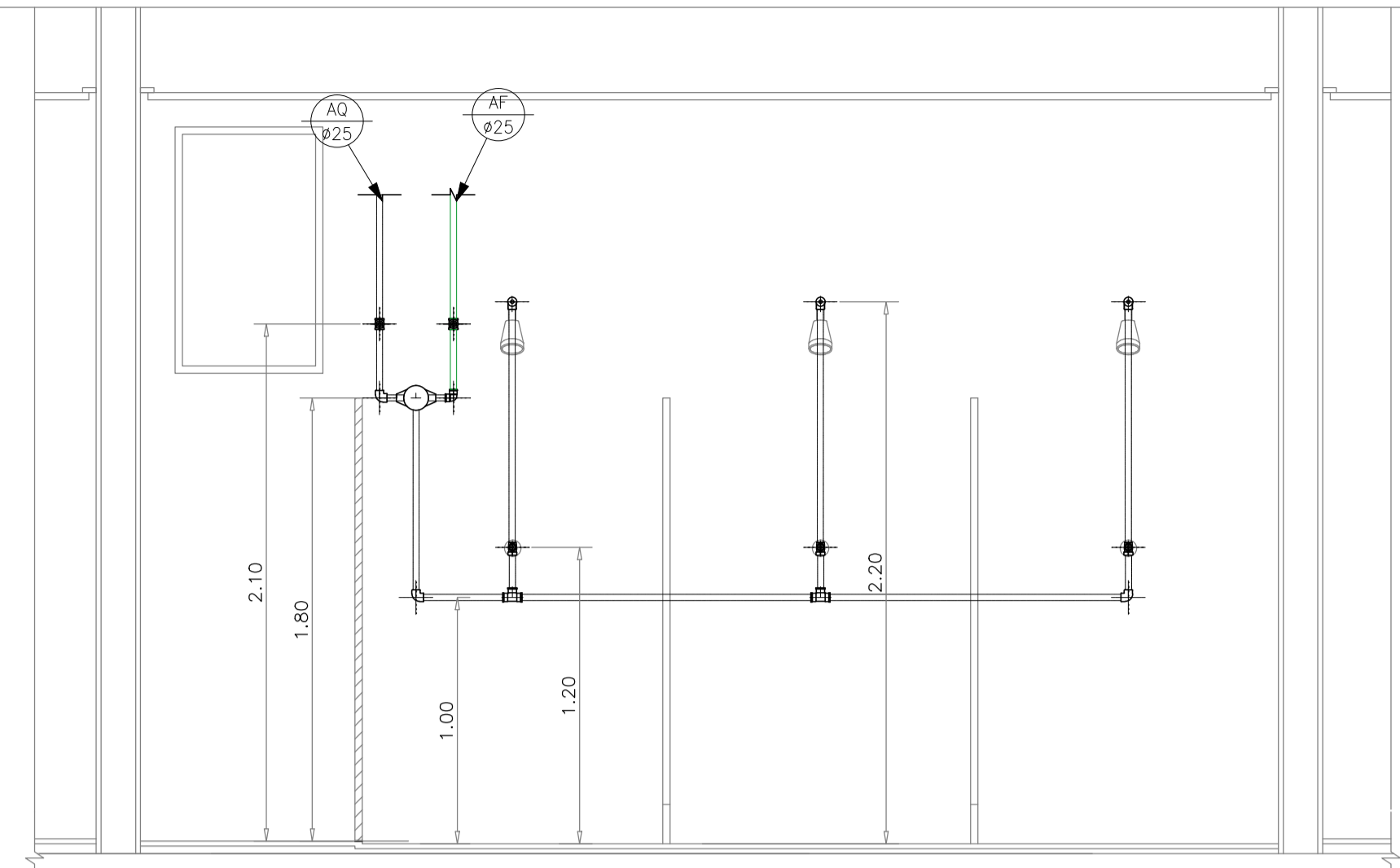
Quant.	Und.	Dimensão	Descrição
1.65	m	25mm	Tubo PVC Soldável marrom (NBR 5648/pe CP19)
0.04	m	25mm	Tubo PVC Soldável marrom (NBR 5648/pe CP19)
1	pc	25mm	Joelho 90
1	pc	25mmx1/2"	Joelho 90 com rasca

— Registros,Valv.,Hid —

Quant.	Und.	Dimensão	Descrição
1	pc	3/4"	Registro de Gaveta base



DETALHE B
FIC. 18



VISTA 1

— PVC Soldável marrom —

Quant.	Und.	Dimensão	Descrição
1.81	m	25mm	Tubo PVC Soldável marrom (NBR 5648/pe CP19)
2.24	m	25mm	Tubo PVC Soldável marrom (NBR 5648/pe CP19)
3	pc	25mm	Joelho 90

— Registros,Valv.,Hid —

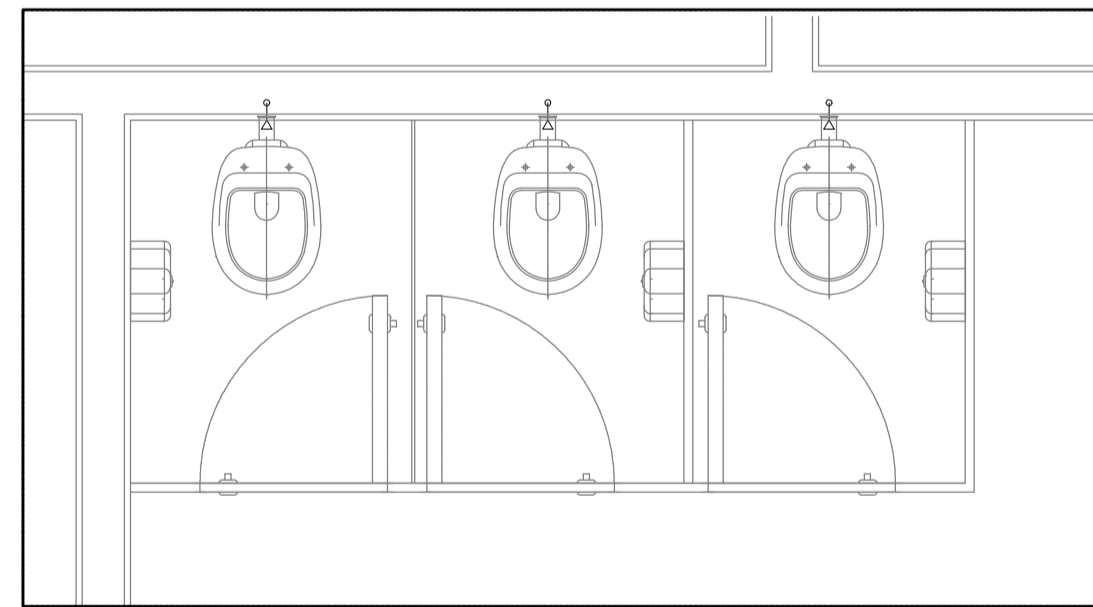
Quant.	Und.	Dimensão	Descrição
3	pc	3/4"	Registro de Gaveta base

— PPR Polipropileno —

Quant.	Und.	Dimensão	Descrição
6.95	m	25mm	Tubo de Polipropileno Copolimero Random – Tipo
3	pc	25mm	Joelho 90 FF – PPR
3	pc	25mmx1/2"	Joelho 90 FF com Inserto Metálico – PPR
3	pc	3/4"	Tê misturador

— Registros para água quente —

Quant.	Und.	Dimensão	Descrição
3	pc	3/4"	Registro de Gaveta base
3	pc	3/4"	Registro de Pressão



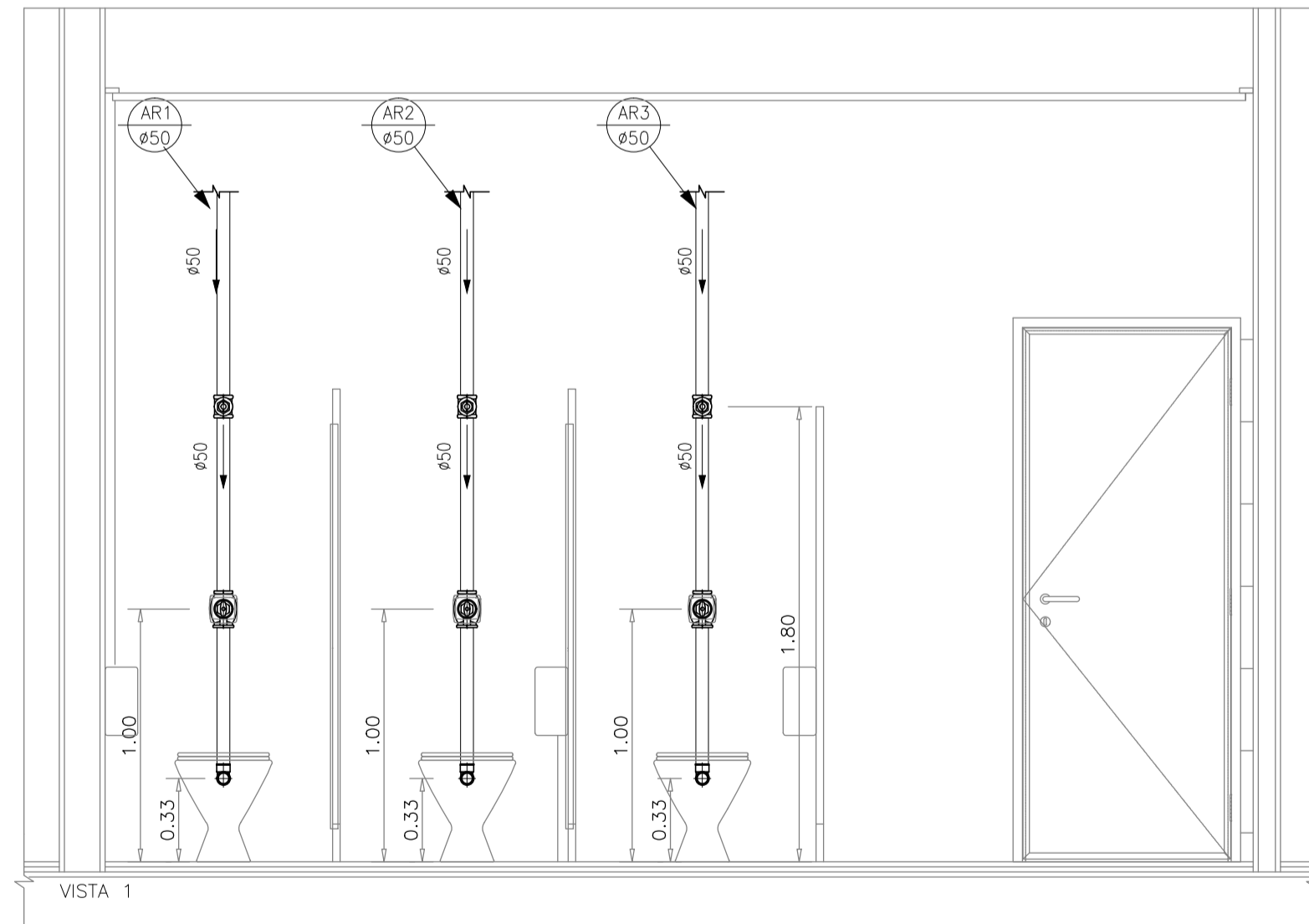
DETALHE C
FIC. 18

— PVC Soldável marrom —

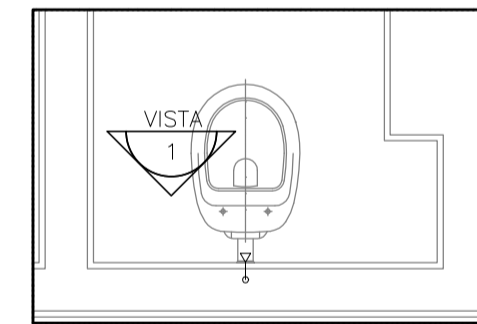
Quant.	Und.	Dimensão	Descrição
6.10	m	50mm	TUBO-PVC Soldável marrom Água de Reuso
3	pc	50mm	Joelho 90

— Registros,Valv.,Hid —

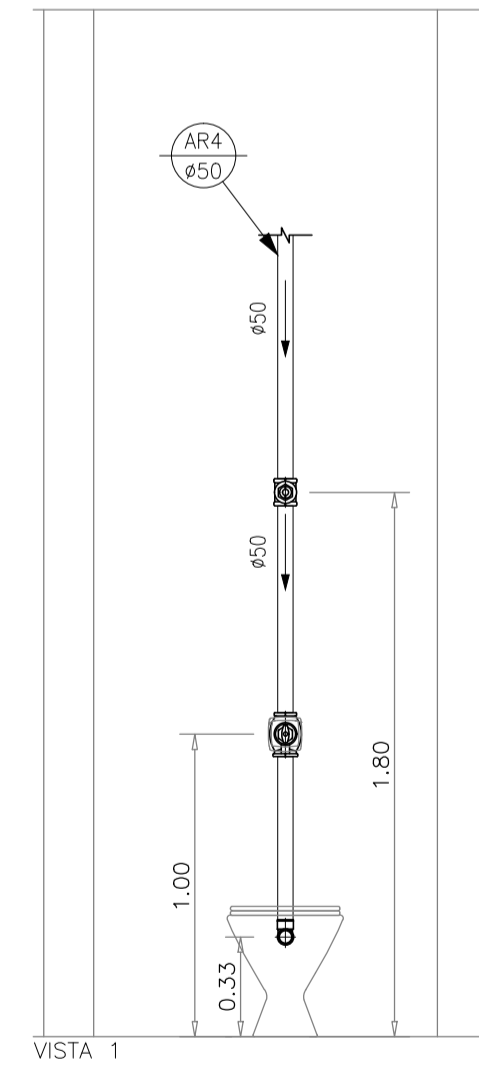
Quant.	Und.	Dimensão	Descrição
3	pc	1,1/2"	Registro de Gaveta base
3	pc	1,1/2"	Válvula de Descarga



VISTA 1



DETALHE E
FIC. 18



VISTA 1

— PVC Soldável marrom —

Quant.	Und.	Dimensão	Descrição
2.03	m	50mm	TUBO-PVC Soldável marrom Água de Reuso
1	pc	50mm	Joelho 90

— Registros,Valv.,Hid —

Quant.	Und.	Dimensão	Descrição
1	pc	1,1/2"	Registro de Gaveta base
1	pc	1,1/2"	Válvula de Descarga

LEGENDA:

PVC Soldável marrom	
AF	- Joelho 90 25mm (Detalhado/em Planta)
AR	- Joelho 90 25mm (Detalhado/Sobe)
AR	- Joelho 90 50mm (Detalhado/Sobe)
AR	- Joelho 90 com rasca 25mmx1/2" (Detalhado/Sobe)
AR	- Tê com rasca 25mmx1/2" (Detalhado/Sobe)
Registros,Valv.,Hid	
■	- Registro de Gaveta base 1,1/2" (Detalhado/em Planta)
■	- Registro de Gaveta base 3/4" (Detalhado/em Planta)
■	- Válvula de Descarga 1,1/2" (Detalhado/em Planta)
PPR Polipropileno	
○	- Joelho 90 FF – PPR 25mm (Detalhado/em Planta)
○	- Joelho 90 FF – PPR 25mm (Detalhado/Sobe)
○	- Joelho 90 FF com Inserto Metálico – PPR 25mmx1/2" (Detalhado/Desce)
○	- Joelho 90 FF com Inserto Metálico – PPR 25mmx1/2" (Detalhado/em Planta)
○	- Joelho 90 FF com Inserto Metálico – PPR 25mmx1/2" (Detalhado/Sobe)
○	- Tê FFF – PPR 25mm (Detalhado/em Planta)
○	- Tê FFF com Inserto Metálico Central – PPR 25mmx1/2" (Detalhado/Sobe)
○	- Tê misturador 3/4" (Detalhado/em Planta)
Registros para água quente	
■	- Registro de Gaveta base 3/4" (Detalhado/em Planta)
■	- Registro de Pressão 3/4" (Detalhado/em Planta)
PRUMADAS	
○	Água Fria
○	Água de Reuso
○	Água Quente
TUBULAÇÃO	
—	- PPR Polipropileno – Tubo de Polipropileno Copolimero Random – Tipo 3 (Detalhado)
—	- TUBO-PVC Soldável marrom Água de Reuso (Detalhado)
—	- Tubo PVC Soldável marrom (NBR 5648/pe CP19) (Detalhado)

DATA	DESCRIÇÃO	PROJETO
07 AGO/18	Conforme revisão de arquitetura atualizada com data em 01/08/18 via Autodes	
08 AGO/18	Conforme alterações solicitadas pela execução da obra.	
05 FEV/16	Conforme revisão de arquitetura recebida em 04/02/2016.	
04 SET/15	Adequação de plumadas de retorno conforme projeto da E3R.	
03 JUL/15	Conforme revisão de arquitetura recebida em 05/05/2015.	
02 MAR/15	Alteração da tubulação de água quente em cobre para PPR.	
01 FEV/15	Conforme ata de reunião em 19/12/14, e arquitetura recebida em 05/02/15.	
00 NOV/14	Emissão inicial	


Simétrica
 Simétrica Engenharia Ltda.
 Rua João Augusto, 116 – Centro
 São Paulo – SP – CEP: 01050-205
 Fone: (11) 3102-1022 / Fax: (11) 3102-2143
 Email: simetrica@simetrica.com.br

ENG. LEVI CARNIETO
 F(11)99962.6776 / (11)3682.3725
 levicarnieto@terra.com.br
 CREA-SP: 5060204596/D

INSTALAÇÕES HIDRÁULICAS		PROJETO
TIPO	PROJETO EXECUTIVO	NÚMERO DA TABELA
DISCIPLINA		IH 20
HOSPITAL DE BEBEDOURO		
LOCAL: AVENIDA AMÉLIA BERNARDINO CUTRALE – BEBEDOURO – SP		
REFERÊNCIA: DETALHE: SISTEMA DE DISTRIBUIÇÃO DE ÁGUA QUENTE, FRIA E REUSO		
1º PAVIMENTO		

ESCALA	DATA	DESENHO	CONFIRMAÇÃO	APROVADO
1:25	AGO/2018	RENIÉ	ENG. LEVI	LEVICARNIETO
UNIDADE	METRO			