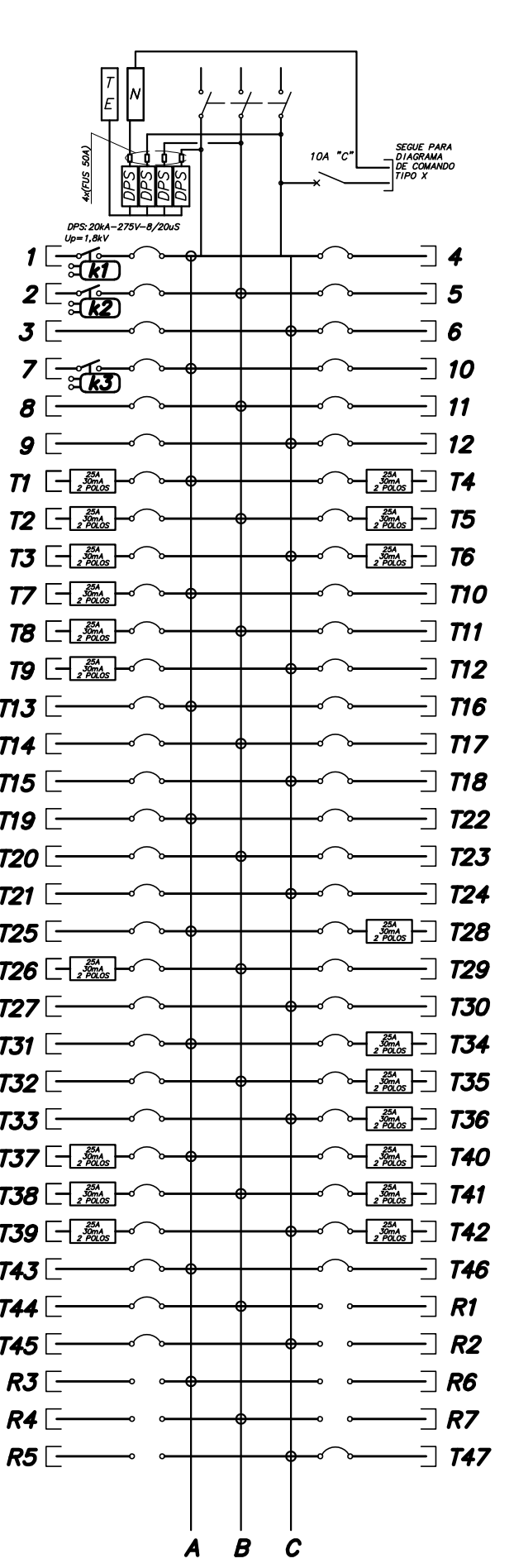


Table with 5 columns: Rev. N°, Data, Resp., and fields for project name (HOSPITAL HELIOPOLIS), client (14002), and drawing number (111).

Table with 10 columns: CIRCUITO, FINALIDADE, CARGA, TENSÃO, PROJETO, CONDUTOR, and other technical specifications for a 380V system.

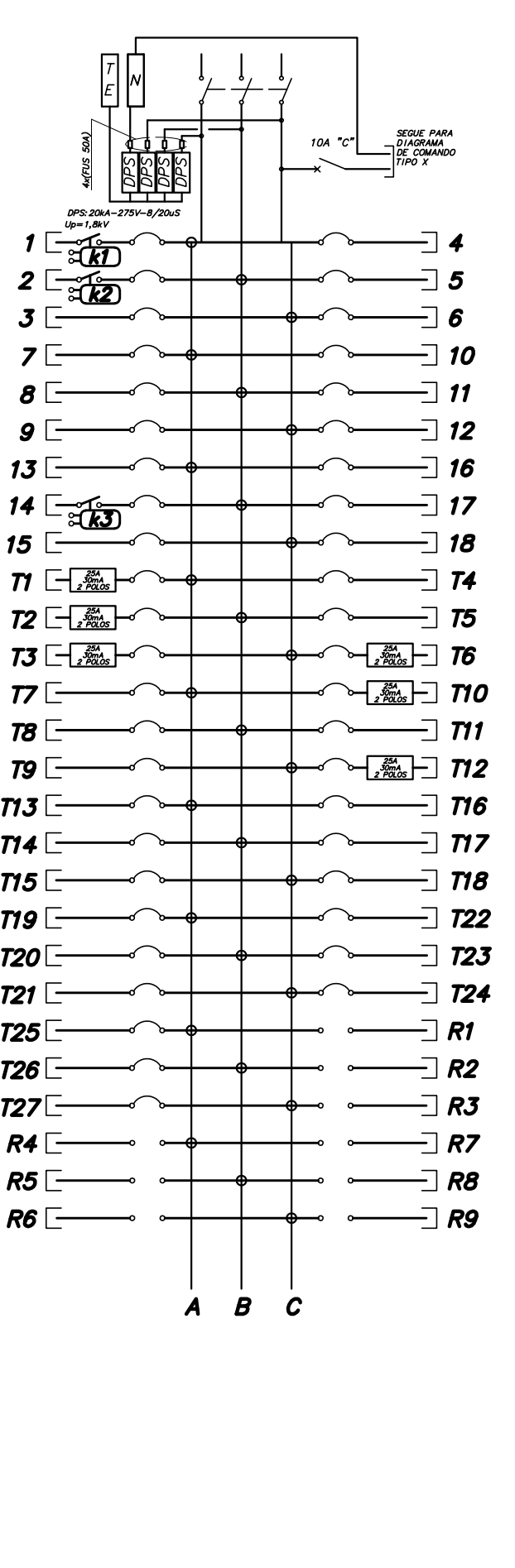


CONTADOR K1 e K2 = 16A

NOTA 1 - VER LISTA DE CABOS IN-001-09-02-03

Table with 5 columns: Rev. N°, Data, Resp., and fields for project name (HOSPITAL HELIOPOLIS), client (14002), and drawing number (112).

Table with 10 columns: CIRCUITO, FINALIDADE, CARGA, TENSÃO, PROJETO, CONDUTOR, and other technical specifications for a 380V system.

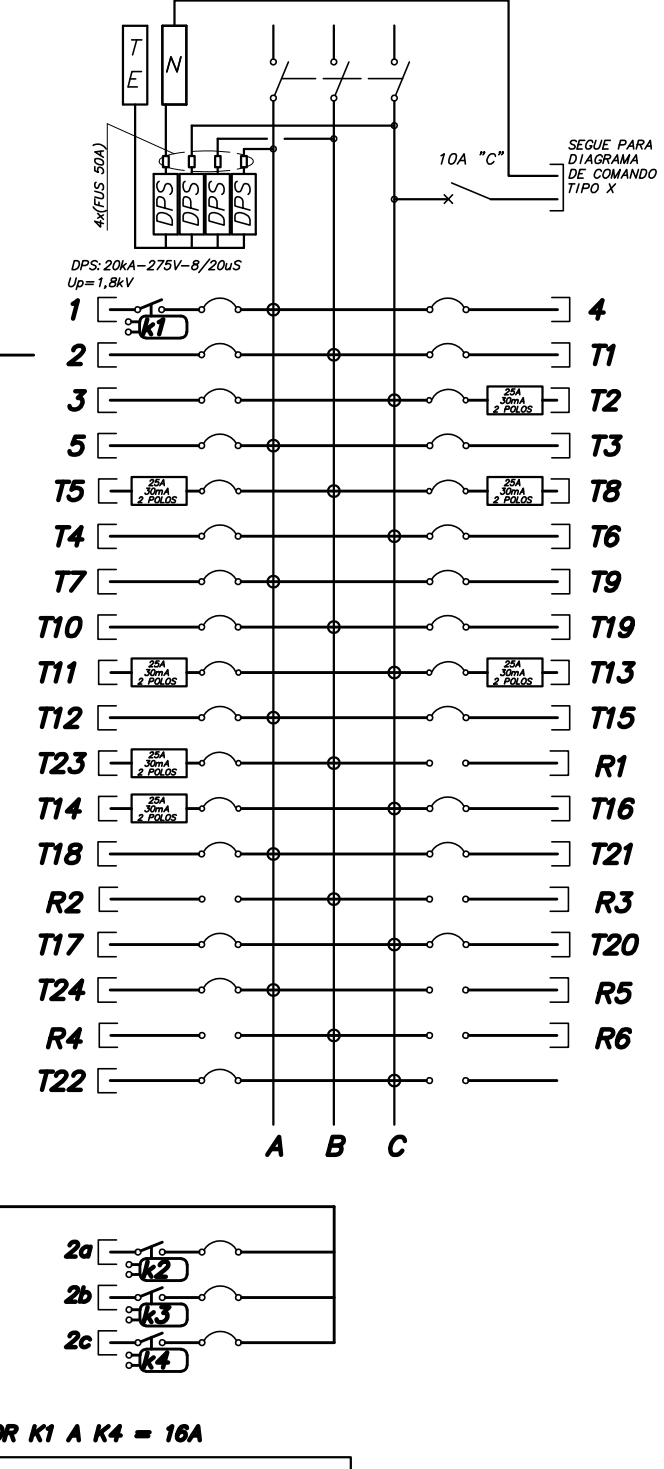


CONTADOR K1 e K3 = 16A

NOTA 1 - VER LISTA DE CABOS IN-001-09-02-03

Table with 5 columns: Rev. N°, Data, Resp., and fields for project name (HOSPITAL HELIOPOLIS), client (14002), and drawing number (113).

Table with 10 columns: CIRCUITO, FINALIDADE, CARGA, TENSÃO, PROJETO, CONDUTOR, and other technical specifications for a 380V system.

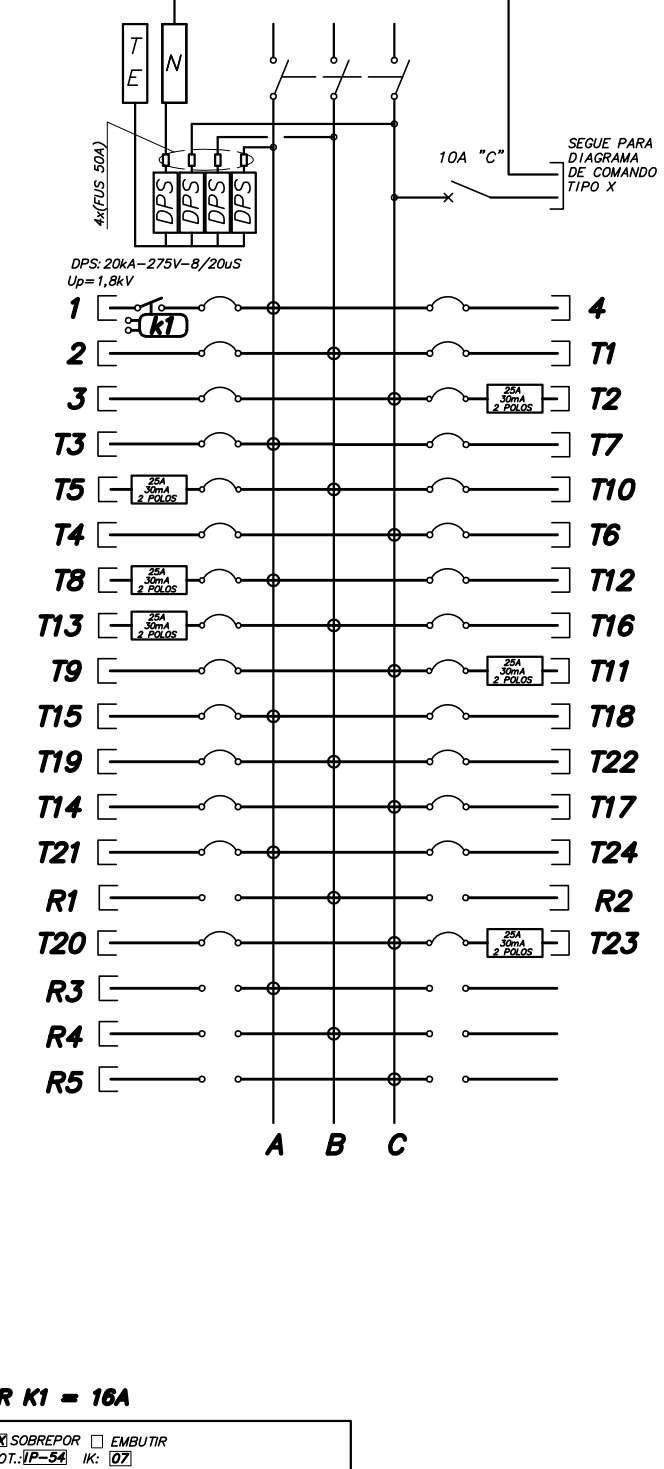


CONTADOR K1 e K4 = 16A

NOTA 1 - VER LISTA DE CABOS IN-001-09-02-03

Table with 5 columns: Rev. N°, Data, Resp., and fields for project name (HOSPITAL HELIOPOLIS), client (14002), and drawing number (114).

Table with 10 columns: CIRCUITO, FINALIDADE, CARGA, TENSÃO, PROJETO, CONDUTOR, and other technical specifications for a 380V system.

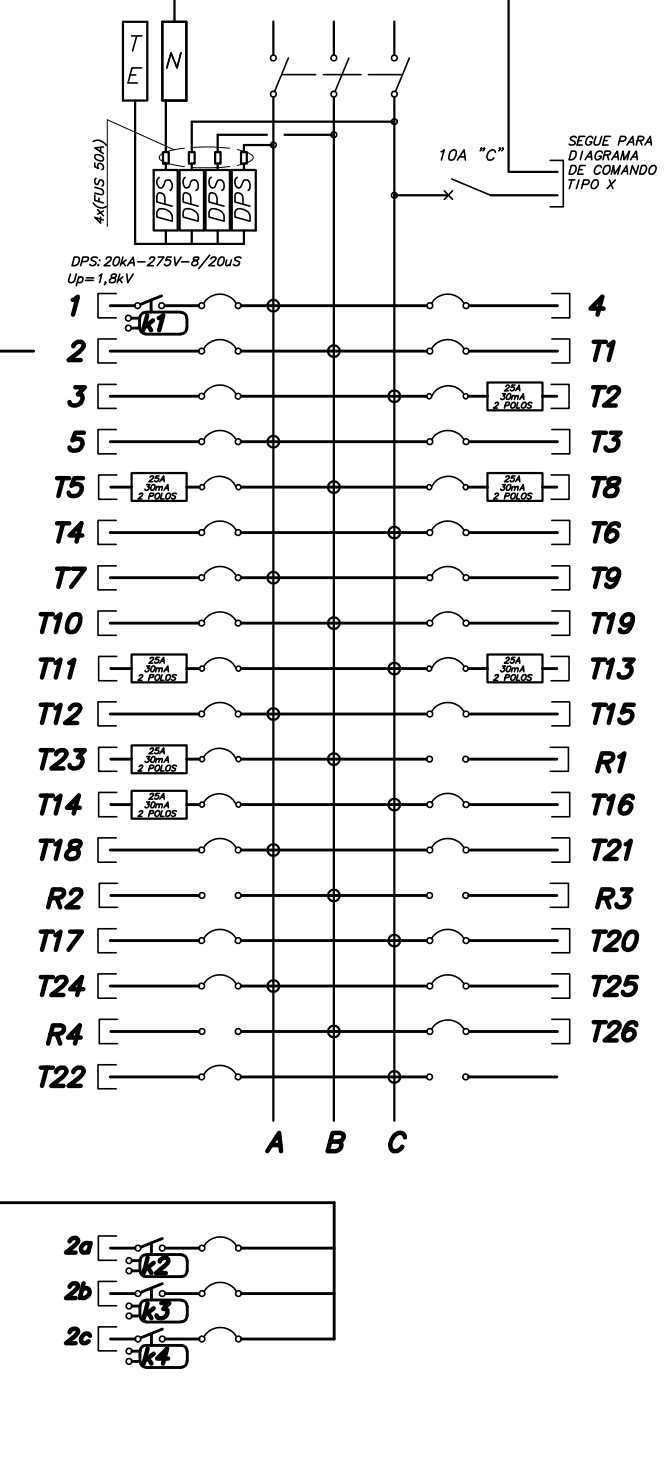


CONTADOR K1 = 16A

NOTA 1 - VER LISTA DE CABOS IN-001-09-02-03

Table with 5 columns: Rev. N°, Data, Resp., and fields for project name (HOSPITAL HELIOPOLIS), client (14002), and drawing number (115).

Table with 10 columns: CIRCUITO, FINALIDADE, CARGA, TENSÃO, PROJETO, CONDUTOR, and other technical specifications for a 380V system.

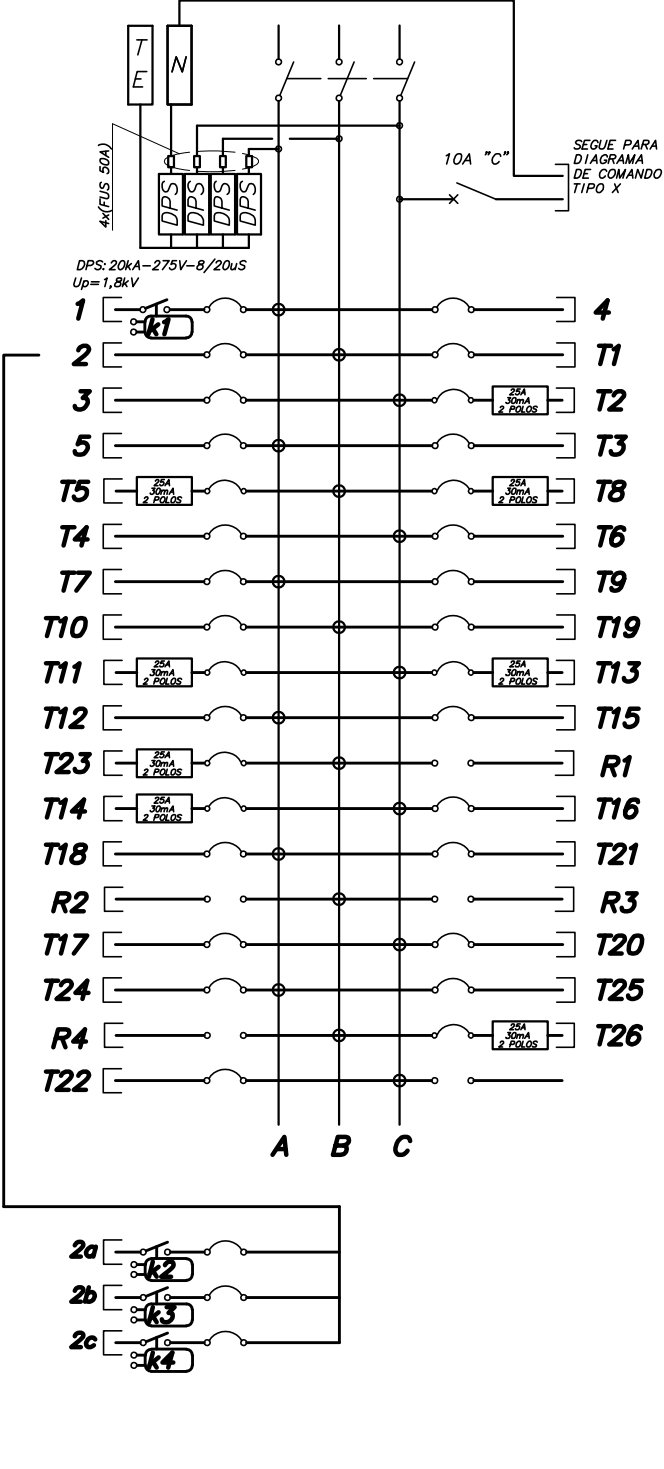


CONTADOR K1 e K4 = 16A

NOTA 1 - VER LISTA DE CABOS IN-001-09-02-03

Table with 5 columns: Rev. N°, Data, Resp., and fields for project name (HOSPITAL HELIOPOLIS), client (14002), and drawing number (117).

Table with 10 columns: CIRCUITO, FINALIDADE, CARGA, TENSÃO, PROJETO, CONDUTOR, and other technical specifications for a 380V system.

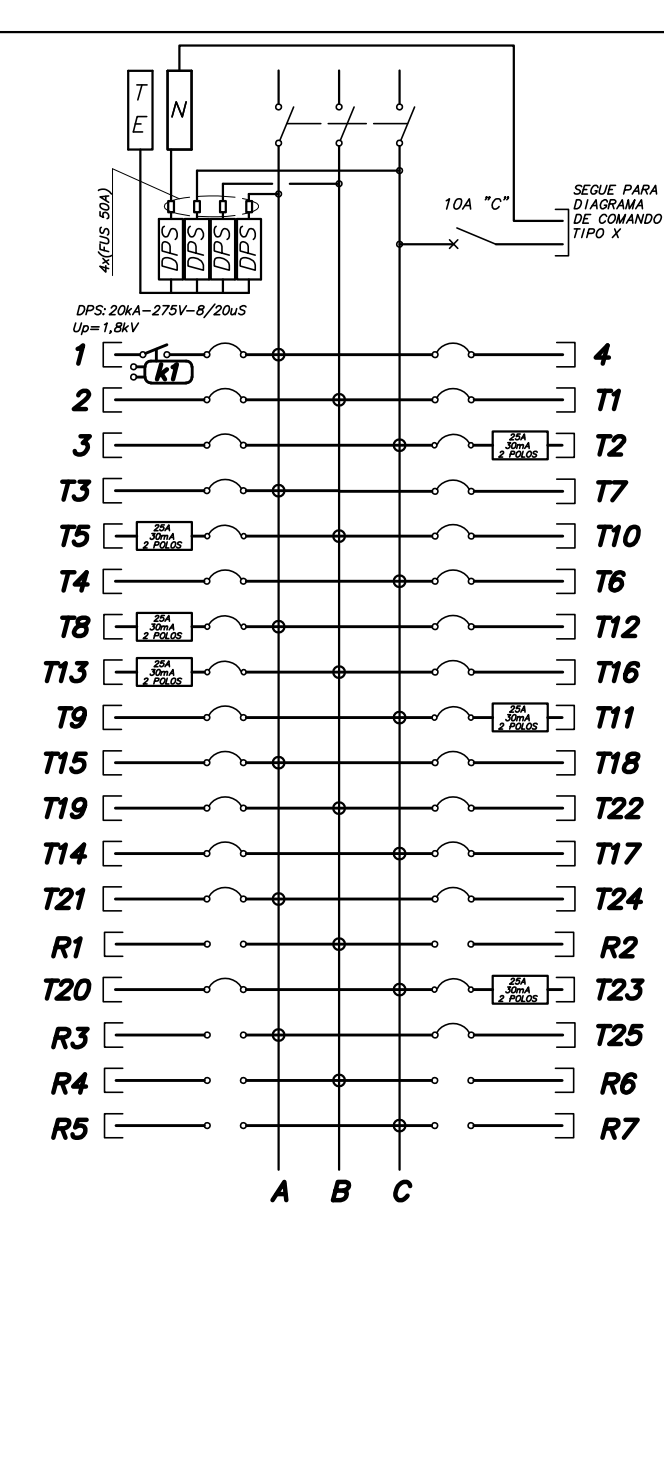


CONTADOR K1 e K4 = 16A

NOTA 1 - VER LISTA DE CABOS IN-001-09-02-03

Table with 5 columns: Rev. N°, Data, Resp., and fields for project name (HOSPITAL HELIOPOLIS), client (14002), and drawing number (118).

Table with 10 columns: CIRCUITO, FINALIDADE, CARGA, TENSÃO, PROJETO, CONDUTOR, and other technical specifications for a 380V system.

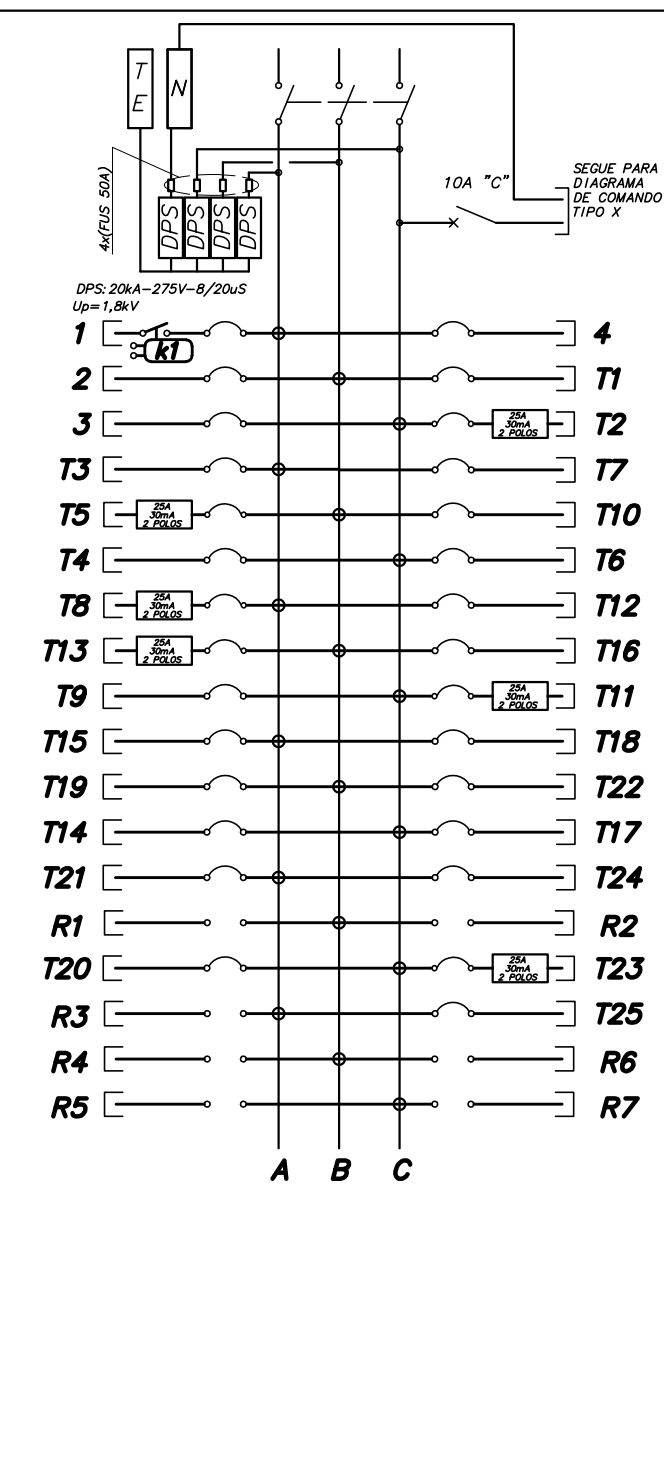


CONTADOR K1 = 16A

NOTA 1 - VER LISTA DE CABOS IN-001-09-02-03

Table with 5 columns: Rev. N°, Data, Resp., and fields for project name (HOSPITAL HELIOPOLIS), client (14002), and drawing number (121).

Table with 10 columns: CIRCUITO, FINALIDADE, CARGA, TENSÃO, PROJETO, CONDUTOR, and other technical specifications for a 380V system.



CONTADOR K1 = 16A

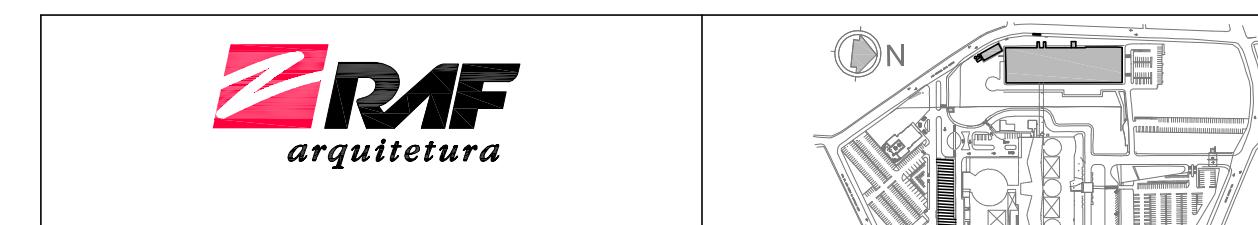
NOTA 1 - VER LISTA DE CABOS IN-001-09-02-03

NOTAS GERAIS DOS TRIPLARES

- 01- OS QUADROS ELÉTRICOS DEVEM OBSERVAR AS ESPECIFICAÇÕES CONTIDAS NA MEMORIA DESCRITIVA.
02- OS QUADROS DEVEM SER FORNECIDOS COM UMA VIA DO DIAGRAMA TRIPLAR COLOCADA EM PORTA CENTRAL, INSTALADO INTERNO AO QUADRO E ENTERRADO, PLANO DE IDENTIFICAÇÃO COM NOME, ANEXO E TIPO DE QUADRO.
03- TODOS OS EQUIPAMENTOS PROTEGIDOS POR INTERRUPTOR DIFERENCIAL RESIDUAL (IDR) DEVEM SER TIPOS CORRENTES DE FUNÇÃO COMBINADAS COM A SENSIBILIDADE DO QUADRO.
04- TODAS AS INTERMEDIÁRIAS DOS QUADROS DEVEM POSSUIR 1 CONTATO NA (NORMALMENTE ABERTO) + 1 CONTATO NA (NORMALMENTE FECHADO).
05- ANEXAR TODOS OS CIRCUITOS DERIVADOS DESSE QUADRO COM O T.M.D. DO Nº DO QUADRO, EX.: QUADRO '71', CIRCUITO '71' = ANEXAR '71.01'.
06- DISTRIBUIR O P.O. TERMO PARA CADA OS QUADROS.
07- AS DIMENSÕES MÁXIMAS PERMITIDAS PARA OS QUADROS ELÉTRICOS DE DISTRIBUIÇÃO (C.A.T.E.) DEVEM SER: LARGURA= 600mm; PROFUNDIDADE= 250mm E ALTURA= 400mm, DE ACORDO COM O N.º DO QUADRO DOS QUADROS.
08- REFERENTE AO QUADRO DE PROTEÇÃO '71' E '72' OS QUADROS CONSIDERAR:
- Q71 (QUADROS DE TOMADA) E Q72 (Q71 + Q72)
- Q73 (QUADROS DE TOMADA); P71 E P72.
09- OS QUADROS INSTALADOS FORA DAS ÁREAS RESTRIÇAS (CASAS DE MÁXIMA, SALA DE PAINTEL, SHIFTS, ETC.), OS ELEMENTOS DESTINADOS A MANUTENÇÃO E COMANDO (BROCHAS, INTERFONES, CHAVES SECC. OU DE COMANDO, ETC.) DEVEM SER INSTALADOS AO MESMO, PODENDO ESTAR VISÍVEIS NA PORTA DO MESMO, APENAS ELEMENTOS DE SIMBOLOGIA.
10- NOS QUADROS INSTALADOS DENTRO DAS ÁREAS RESTRIÇAS (CASAS DE MÁXIMA, SALA DE PAINTEL, SHIFTS, ETC.), OS ELEMENTOS DESTINADOS A MANUTENÇÃO E COMANDO (BROCHAS, INTERFONES, CHAVES SECC. OU DE COMANDO, ETC.) DEVEM SER INSTALADOS AO MESMO, NA PORTA DO MESMO.
11- PARA OBTENÇÃO DAS INFORMAÇÕES REFERENTES AS QUANTIDADES ELÉTRICAS, TÁM COMO FATORES DE POTÊNCIA E DEMANDA DOS QUADROS, ENTENHA DETERMINADA PRIMA, ÚNICA, BÊTTA DO CIRCUÍTO ALIMENTADOR, COMPORTAMENTO DO CIRCUÍTO ALIMENTADOR (EM QUANTO AO ELÉTRICO DO CIRCUÍTO ALIMENTADOR, QUANTO À TENSÃO MÁXIMA E CAUSADA PERMITIDAS PARA OS CIRCUÍTO ALIMENTADOS DOS QUADROS, TIPO DE PROTEÇÃO CAL DO QUADRO E TAMBÉM TIPO DE PROTEÇÃO DO CABO QUE ALIMENTAM OS QUADROS, CONSULTAR O DOCUMENTO 'LISTA DE CARGAS ALIMENTADORAS DE MEDA E BAIXA TENSÃO'.
12- OS QUADROS INSTALADOS NOS QUADROS DO TIPO Q71 PARA COMANDO DOS CIRCUÍTO DE QUADROS, DEVEM SER DE CONSOLE MONOFASE, CADEIASUA.
13- OS ELEMENTOS PRESTADOS PARA OS CIRCUÍTO DE ALIMENTAÇÃO E TOMADA DOS QUADROS DO TIPO Q71 E Q72, DEVEM SER 'COURA' BT.
14- OS ELEMENTOS PRESTADOS PARA CIRCUÍTO DE MOTORES DOS QUADROS Q73 E Q74, DEVEM SER 'COURA' CT.
15- PARA ALIMENTAÇÃO DOS EQUIPAMENTOS DAS SALAS DE EXAMES DE IMAGEM, TÁM COMO, RAO X, TOMOGRAFIA, INTERFERONIA, E ETC. TONAR INDICADAS CARGAS ELÉTRICAS DEFIINIDAS CONFORME INDICADAS NA TÁM DE CARGAS ALIMENTADORAS DE BAIXA TENSÃO, ESSES VEÍCULOS, ESSES VEÍCULOS, DEVEM SER CONFIRMADOS POSTERIORMENTE, ANTES A DISTRIBUIÇÃO POR PARTE DO HOSPITAL, NOS FOMNECEDORES DOS EQUIPAMENTOS DE COMEX.
16- QUANDO O ISOLADOR OU FUSEL É AVALIADO, RESERVANDO ALGUM CRÉDITO OU A INSTALAÇÃO INTERNA, A CAUSA PODE SER UMA CORRENTEIVA OU UM CURTO-CIRCUÍTO, DESMONTANDO PREFERENCIALMENTE O ISOLADOR, POR SER MAIS RÁPIDO SEUS DEBULHANTES O FUSEL POR OUTROS DE MAIOR CORRENTE (MAIOR ABERTURA), SUPLENTEMENTE COMO REFERIA A TROCA DE UM ISOLADOR OU FUSEL POR OUTRO DE MAIOR CORRENTE, ANTES, A TROCA DE FUS E CARGAS ELÉTRICAS POR OUTROS DE MAIOR SECCÃO (ÁREA).
17- NA MESMA FORMA, JÁMÁS DESEJRE O REABRIR A CADA ALIMENTAÇÃO DE PROTEÇÃO CONTRA CURTOS ELÉTRICOS DISPOSITIVO EM MESMO O CASO DE DESMONTAGEM DE CADA ANEXANTE, SE O DESMONTAMENTO FORA PRODUZIDO E, PRINCIPALMENTE, SE AS TENTATIVAS DE REABRIR A CHAVE NÃO TIVEREM ÊXITO, ISSO DEIXARÁ MAIS PROVAVELMENTE, QUE A INSTALAÇÃO ELÉTRICA APRESENTA ANOMALIAS, QUE O PODEM SER IDENTIFICADAS E CORREGIDAS COM PROFUNDIDADE QUANTIFICADA.
18- A DISTRIBUIÇÃO DE REABRIMENTO DA CHAVE, DEVIDO À ALIMENTAÇÃO DE MEDICA, PREVENÇÃO CONTRA FULGUR E RISCO DE VIDA PARA OS COLABORES DA INSTALAÇÃO.

ADVERTÊNCIAS

- 01- QUANDO O ISOLADOR OU FUSEL É AVALIADO, RESERVANDO ALGUM CRÉDITO OU A INSTALAÇÃO INTERNA, A CAUSA PODE SER UMA CORRENTEIVA OU UM CURTO-CIRCUÍTO, DESMONTANDO PREFERENCIALMENTE O ISOLADOR, POR SER MAIS RÁPIDO SEUS DEBULHANTES O FUSEL POR OUTROS DE MAIOR CORRENTE (MAIOR ABERTURA), SUPLENTEMENTE COMO REFERIA A TROCA DE UM ISOLADOR OU FUSEL POR OUTRO DE MAIOR CORRENTE, ANTES, A TROCA DE FUS E CARGAS ELÉTRICAS POR OUTROS DE MAIOR SECCÃO (ÁREA).
02- NA MESMA FORMA, JÁMÁS DESEJRE O REABRIR A CADA ALIMENTAÇÃO DE PROTEÇÃO CONTRA CURTOS ELÉTRICOS DISPOSITIVO EM MESMO O CASO DE DESMONTAGEM DE CADA ANEXANTE, SE O DESMONTAMENTO FORA PRODUZIDO E, PRINCIPALMENTE, SE AS TENTATIVAS DE REABRIR A CHAVE NÃO TIVEREM ÊXITO, ISSO DEIXARÁ MAIS PROVAVELMENTE, QUE A INSTALAÇÃO ELÉTRICA APRESENTA ANOMALIAS, QUE O PODEM SER IDENTIFICADAS E CORREGIDAS COM PROFUNDIDADE QUANTIFICADA.
18- A DISTRIBUIÇÃO DE REABRIMENTO DA CHAVE, DEVIDO À ALIMENTAÇÃO DE MEDICA, PREVENÇÃO CONTRA FULGUR E RISCO DE VIDA PARA OS COLABORES DA INSTALAÇÃO.



RUA GOMES DE CARVALHO, 178 SÃO CLEMENTE, Nº 402, 14082-002, SP.
RUA OLÍMPIA, LARGO DOS DADOS, 607-000, SÃO PAULO, SP.
RUA DO INDIANHO, 200, JARDIM SÉCULO XIX, 05407-002, SÃO PAULO, SP.
TELEFAX: (11) 3045-1877, TELEFAX: (11) 2830-2879.
www.rrf-arquitetura.com.br

Table with 3 columns: Item, Description, and Date. Includes rows for 'SUBSTITUIÇÃO DE BASE DE ARQUITETURA (FASE 1)', 'EMISSÃO INICIAL', and 'REVISÃO DESCRICÃO'.