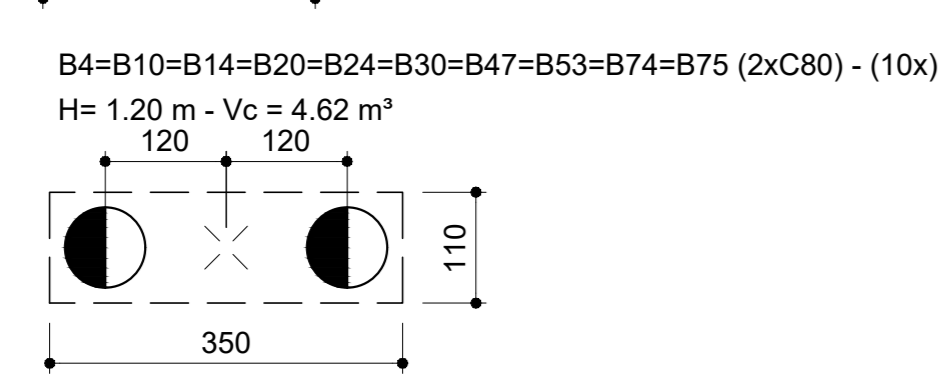
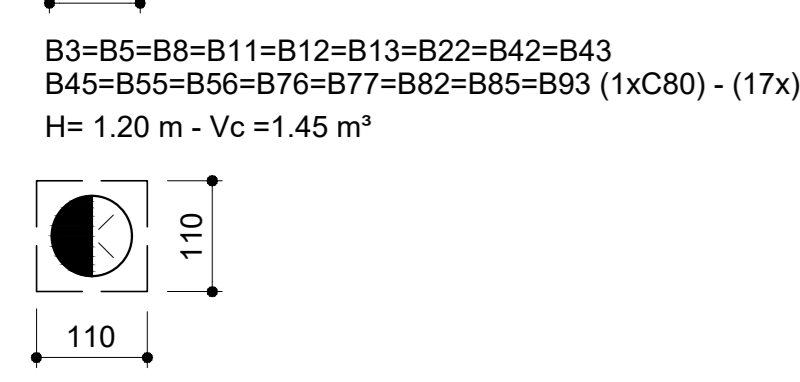
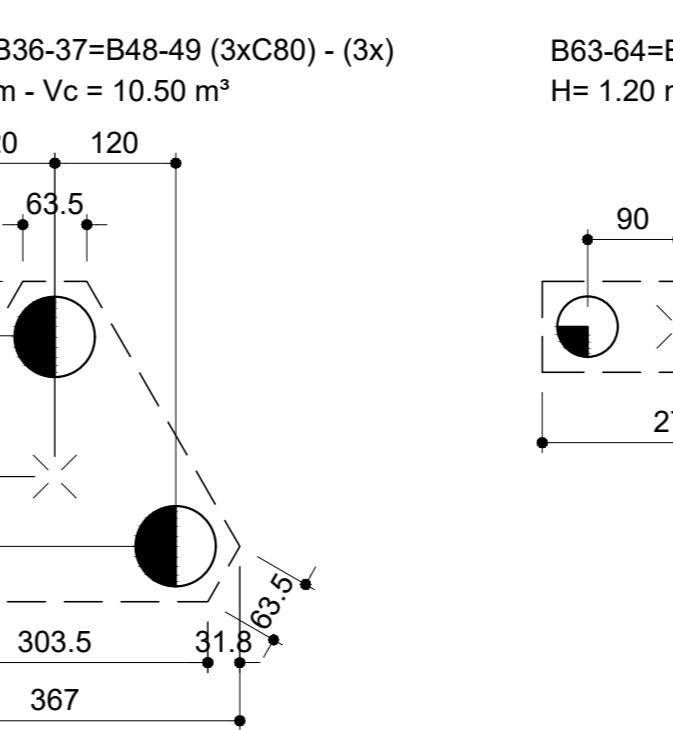
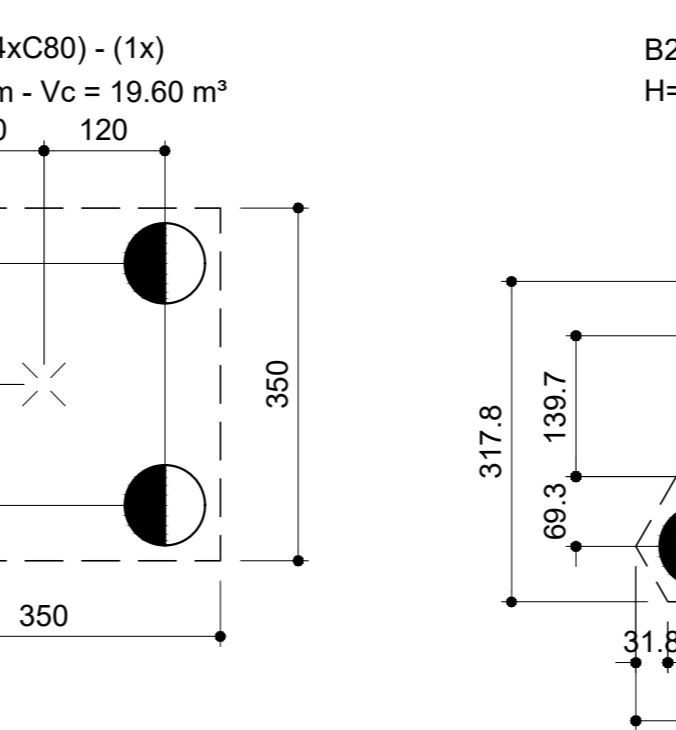
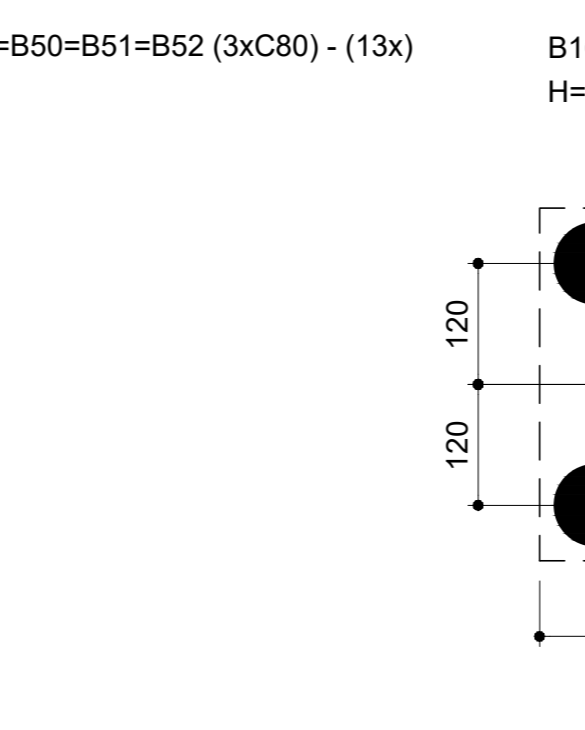
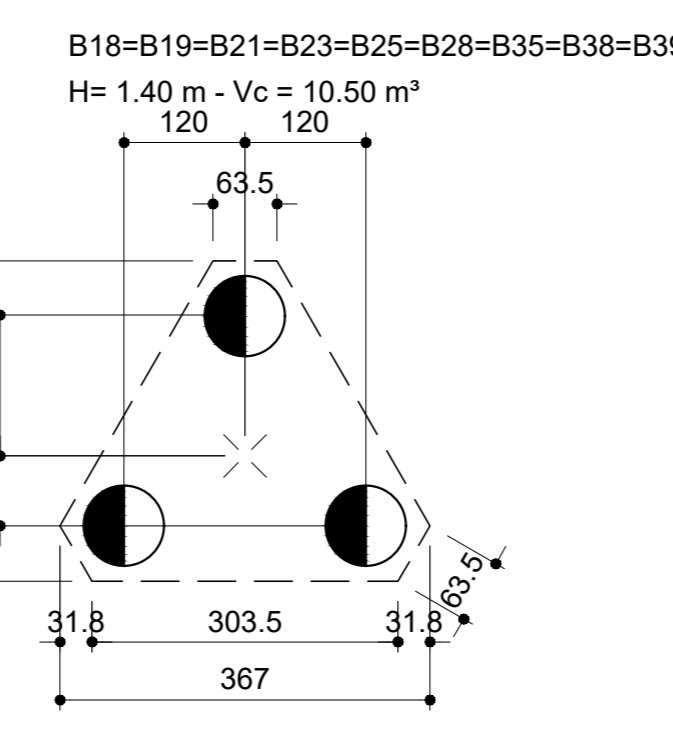
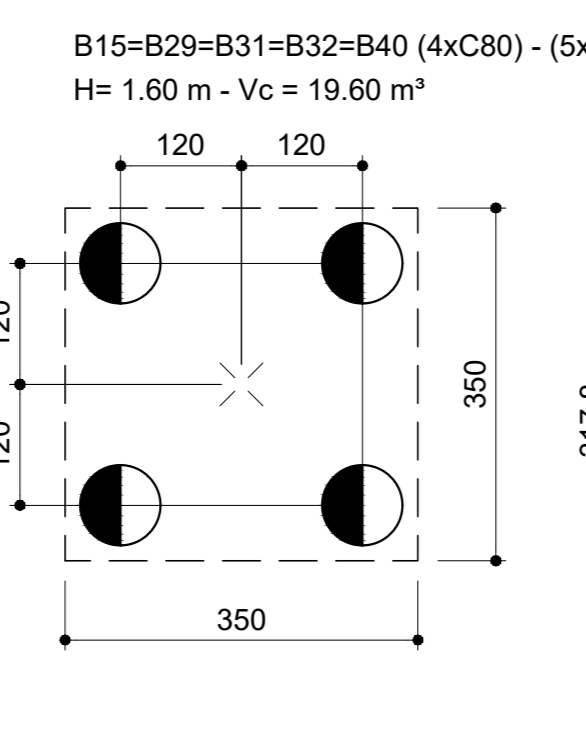
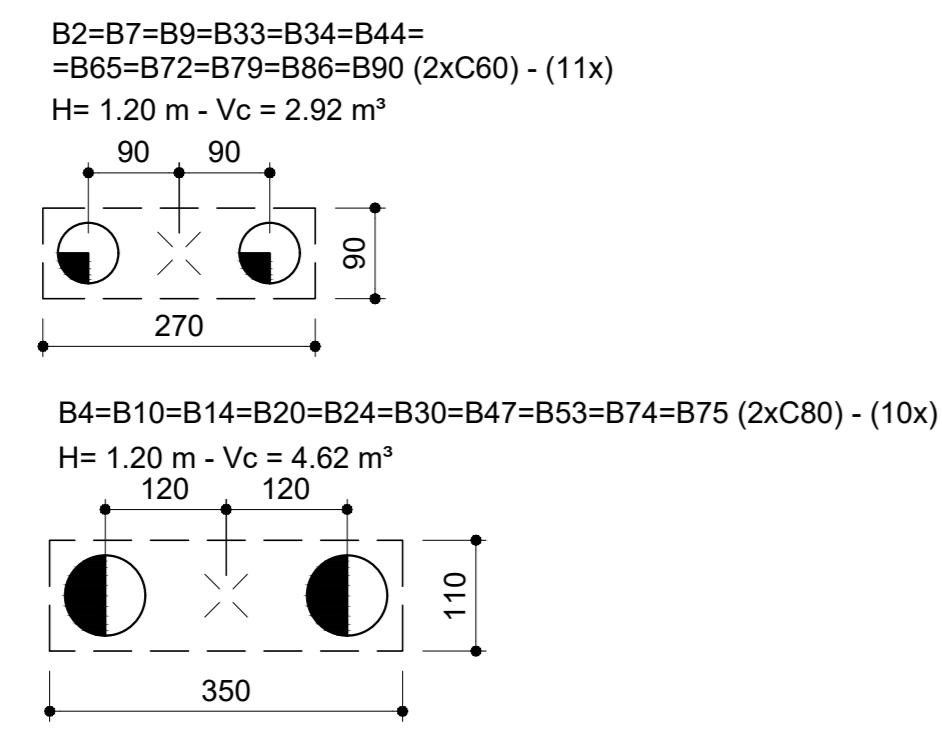
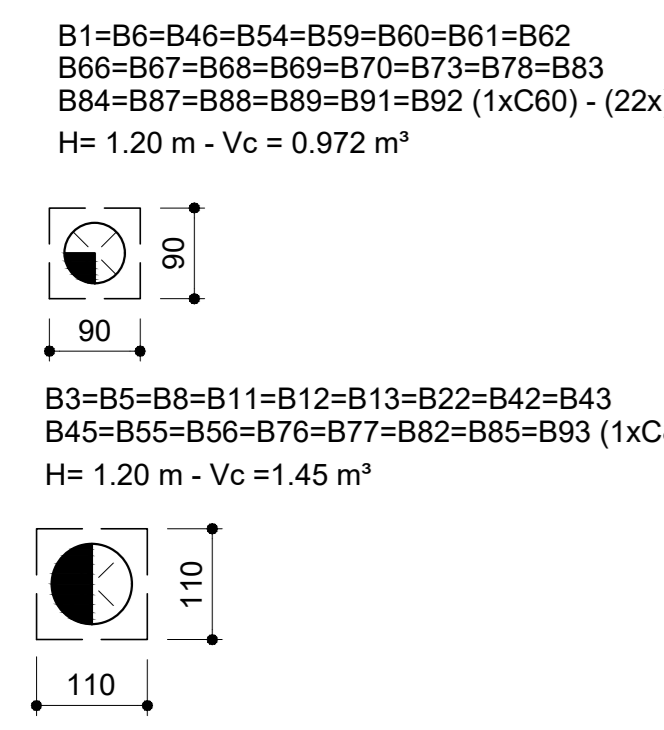
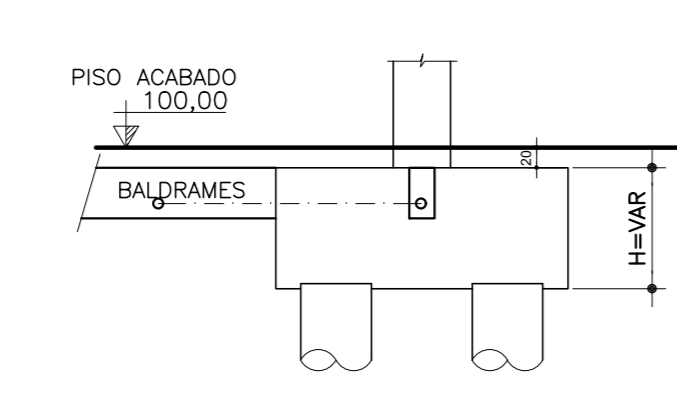


BLOCO 1 - LOCAÇÃO DOS BLOCOS DE FUNDAÇÃO

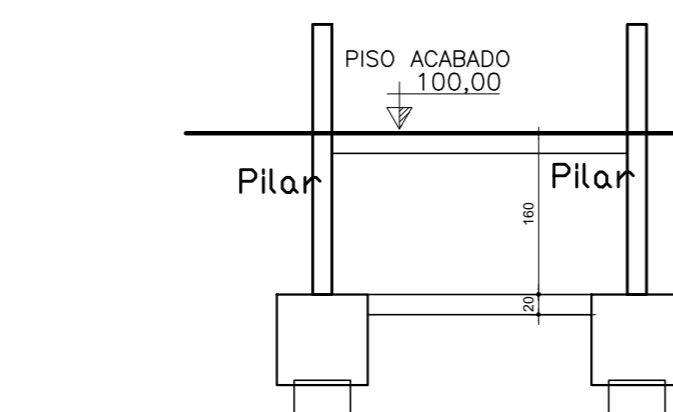
ESCALA 1:75



DETALHE TÍPICO DOS BLOCOS



CORTE DO POÇO DO ELEVADOR



Legenda dos Blocos
escala 1:100

ESPECIFICAÇÕES

1 - MATERIAIS:
- AÇO CA-50A
- CONCRETO
- BLOCOS: 35 MPa
- SLUMP 5 ± 2 (CONVENIONAL)
- SLUMP 10 ± 2 (BOMBADO)
- RELAÇÃO A/C < 0,58
- Eci = MÓDULO DE ELASTICIDADE

fck (MPa)	Eci (GPa)
35	33,1

2 - COBRIMENTO (CLASSE DE AGRESSIVIDADE II):
BLOCOS: 4,0 cm

QUANTITATIVOS

BLOCOS	FORMAS	CONCRETO
789	(m²)	416 (m³)

NOTAS GERAIS

- MEIDAS EM CENTÍMETROS E NÍVEIS EM METROS;
- NIVELAR E COMPACTAR A BASE DOS BLOCOS;
- ANTES DA CONCRETAGEM COLOCAR 5 cm DE BARRA 2 NA BASE;
- OS ARRANJOS DEVERÃO SER CONCRETADOS JUNTO COM OS BLOCOS;
- É OBRIGATORIA A UTILIZAÇÃO DO VIBRADOR DE ESTRUTURAS DE CONCRETO-PROCEDIMENTO;
- FAZER IMPERMEABILIZAÇÃO NOS BLOCOS COM ARGAMASSA TIPO VEDACI DO NEUTROL EM 2 DIAS;
- A EXECUÇÃO DA ESTRUTURA DEVERÁ RESPEITAR A NORMA NBR-14931:2003-EXECUÇÃO DE ESTRUTURAS DE CONCRETO-PROCEDIMENTO;
- EXECUTAR CONTROLE TECNOLÓGICO DO CONCRETO CONFORME NBR 12654 E 12655 EM LABORATÓRIO ESPECIALIZADO.

BS:	INSERIR LOGOTIPO / DADOS DA CONTRATADA	ANUÍDE DE PROJETO	PROJETO RECEBIDO EM
		<input type="checkbox"/> LIBERADO	PROJETO APROVADO EM
		<input type="checkbox"/> LIBERADO COM RESTRIÇÃO	
		<input type="checkbox"/> NÃO LIBERADO	
			RESPONSÁVEL TÉCNICO
REV.	DESCRIÇÃO		RESPONSÁVEL
			DATA

SÃO PAULO SECRETARIA DE SAÚDE

GRUPO TÉCNICO DE EDIFICAÇÕES

PROJETO BÁSICO DE ESTRUTURA

EST-03

Av. Dr. Ennes Gonçalves de Aguiar, nº 188, 3º andar
05065-000 São Paulo-SP
Tel: (11)3066 8420 Fax: (11)3066 8482

Eng. YUKIO KITAHARA
Arq. CAMILO CHINGOTTI

HOSPITAL ESTADUAL DE FRANCA
AVENIDA SÃO VICENTE, S/Nº - FRANCA - SP

BLOCO 1
LOCAÇÃO DOS BLOCOS DE FUNDAÇÃO

17/5
MAY/2021