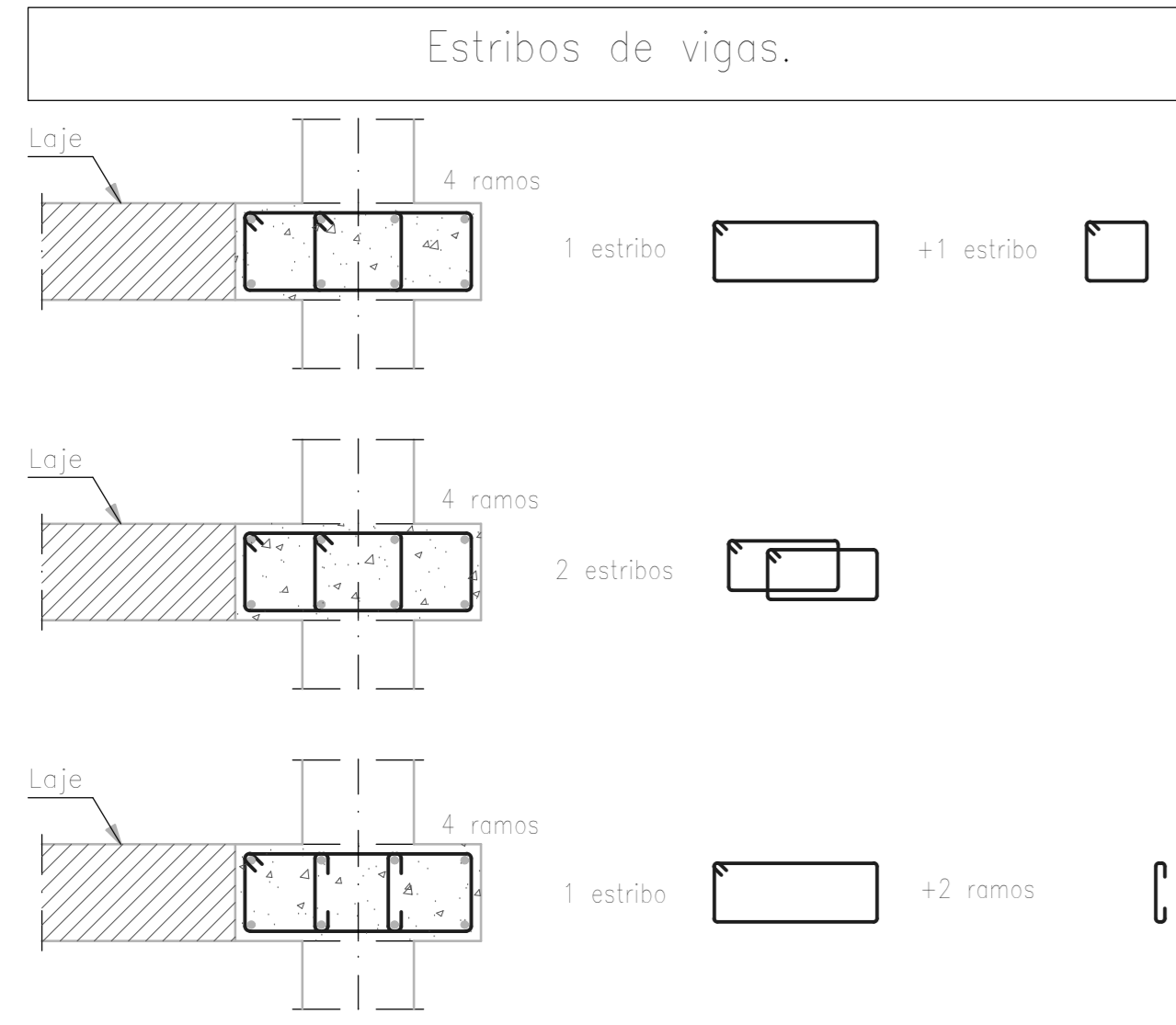
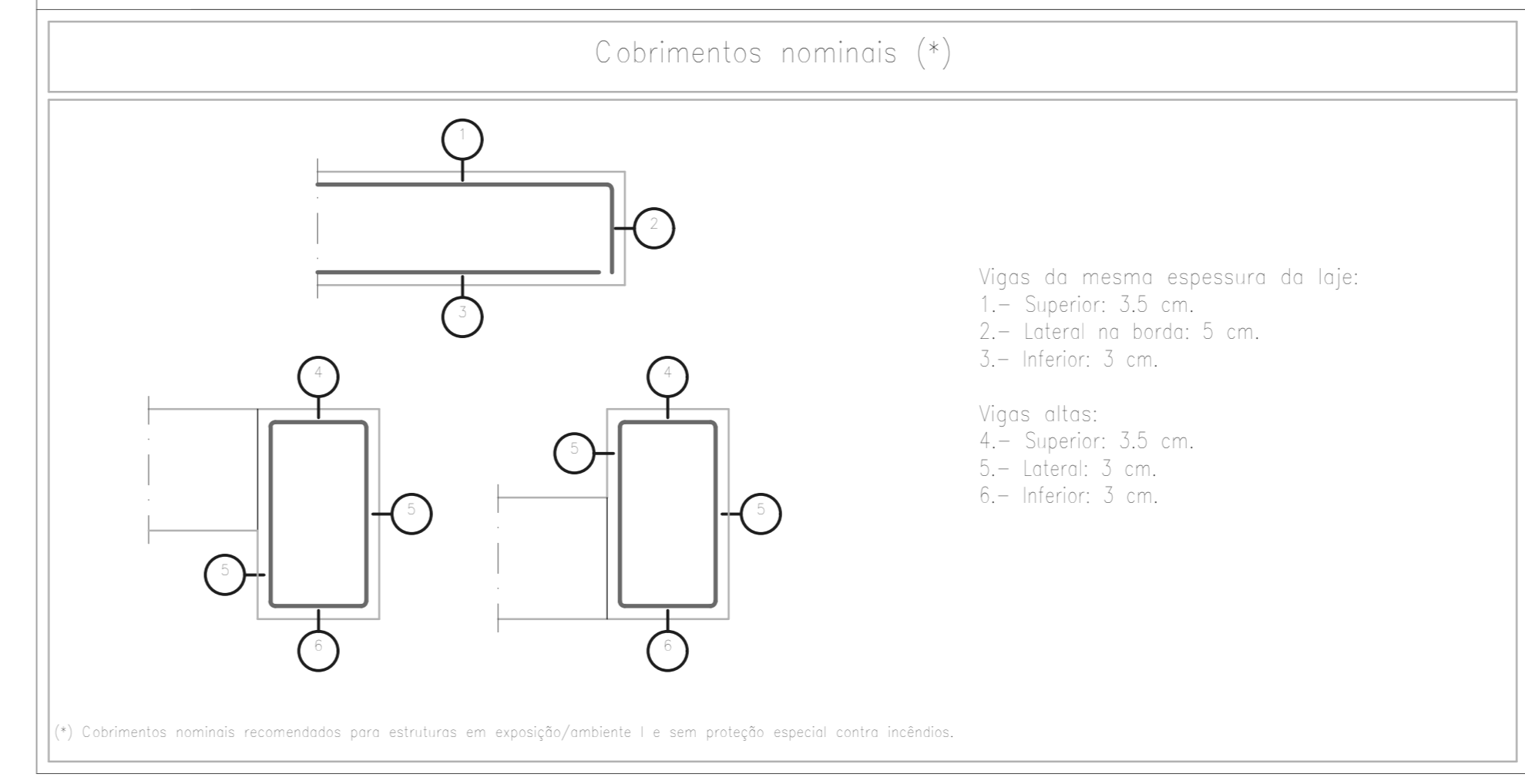


Características dos materiais - Vigas

Materiais	Concreto					Aço			
	Nível Controle	Cof. Major.	Tipos	Consistência	Temperatura máx. agregada	Exposição Ambiente	Nível Controle	Cof. Major.	Tipos
VIGAS VC 2 A VCB	Estadística	γ ≥ 1,30	FCV- 25	Selto (B=2 esp)	15/25 mm	I	Normal	γ ≥ 1,15	CA-50S
Execução (Ações)	Normal	γ ≥ 1,30	γ ≥ 1,60	Adaptado à Instrução EHE					
Exposição/ambiente	Terreno		Terreno protegido ou concreto magro			I	IIa	IIb	IIIIa
Cobrimentos mínimos (mm)	80		Ver Exposição/Ambiente			30	35	40	45



Elemento	Pos.	Diâm.	Q.	Dist. (cm)	Dist. (cm)	Compr. (cm)	Total (cm)	CA-50S (kg)	CA-60S (kg)	
VC 1	1	ø8	2	370	370	1540	7,6			
	2	ø8	2	10	795	805	1610	6,3		
	3	ø8	1		795	795	795	3,1		
	4	ø10	2	433	12	645	1290	6,1		
	5	ø8	1	400	400	400	400	2,5		
	6	ø8	1	330	330	330	330	1,3		
	7	ø8	1	295	295	295	295	1,2		
	8	ø8	2	340	340	680	2,7			
	9	ø8	4	330	330	1320	5,2			
	10	ø8	1	225	225	225	225	0,9		
	11	ø8	1	215	215	215	0,8			
	12	ø8	1	190	190	190	0,7			
	13	ø8	2	150	10	160	320	1,3		
	14	ø8	1	140	10	150	150	0,6		
	15	ø8	2	10	80	90	180	0,7		
	16	ø8	1	10	45	55	55	0,2		
	17	ø8	2	555	555	1110	4,4			
	18	ø8	2	365	365	730	2,9			
	19	ø8	2	215	215	430	1,7			
	20	ø8	2	165	165	330	1,3			
	21	ø4,2	107			118	12626		13,8	
Total+10%								58,9	15,2	
VC 2	22	ø10	2	950	950	1910	12,0			
	24	ø10	2	12	798	810	1620	10,2		
	25	ø10	2	443	12	655	1310	8,2		
	26	ø12,5	1	545	545	545	5,3			
	28	ø10	2	985	985	1970	12,4			
	27	ø10	2	808	820	1640	10,3			
	28	ø10	2	653	12	665	1330	8,4		
	29	ø10	1	220	220	220	1,4			
	30	ø6,3	2	8	627	8	643	1268	3,2	
	31	ø6,3	2	8	467	8	483	966	2,4	
	32	ø6,3	2	8	463	8	479	958	2,4	
	33	ø6,3	2	8	443	8	459	918	2,3	
	34	ø6,3	2	8	358	8	374	748	1,8	
	35	ø4,2	149			118	12582		19,2	
	Total+10%								88,3	21,1
VC 5	36	ø10	2	12	513	12	537	1074	6,7	
	37	ø10	2	12	513	12	537	1074	6,7	
	38	ø6,3	2	8	513	8	529	1058	2,6	4,1
Total+10%								17,6	4,5	
VC 4	40	ø10	2	12	513	12	537	1074	6,7	
	41	ø12,5	1	370	370	370	3,6			
	42	ø10	2	12	513	12	537	1074	6,7	
	43	ø6,3	2	8	513	8	529	1058	2,6	4,1
Total+10%								21,6	4,5	
VC 5	45	ø12,5	2	15	513	15	543	1086	10,7	
	46	ø12,5	1	395	395	395	3,9			
	47	ø10	2	12	513	12	537	1074	6,7	
	48	ø6,3	2	8	513	8	529	1058	2,6	4,2
Total+10%								26,3	4,8	
VC 6	50	ø12,5	2	15	514	15	544	1088	10,7	
	51	ø12,5	1	360	360	360	3,5			
	52	ø10	2	12	514	12	538	1076	6,8	
	53	ø6,3	2	8	514	8	530	1060	2,6	4,0
Total+10%								26,0	4,4	
VC 7	55	ø12,5	2	15	513	15	543	1086	10,7	
	56	ø16	1	450	450	450	7,1			
	57	ø10	2	12	513	12	537	1074	6,7	
	58	ø8	2	23	513	19	555	1110	4,4	4,5
Total+10%								31,8	5,0	
VC 8	60	ø12,5	2	15	513	15	543	1086	10,7	
	61	ø10	2	12	513	12	537	1074	6,7	
	62	ø6,3	2	8	513	8	529	1058	2,6	4,1
Total+10%								22,0	4,5	
Total								292,5	63,8	

NOTAS

1- MEDIDAS EM METRO, EXCETO ONDE INDICADO

REV. | DESCRIÇÃO | RESPONSÁVEL | DATA

Secretaria de Estado da Saúde

GOVERNO DO ESTADO SÃO PAULO

HOSPITAL Heliópolis

RUA CONEGO XAVIER, 276 - SACOMÁ - SÃO PAULO - SP

RESÍDUOS ESTRUTURA - VIGA

PROJ. BÁSICO DE ARQUITETURA

H-096 | EST10

DEZ/2017

EST-ABRIGO RESÍDUOS_10- REV01.DWG

Arq. ADHEMAR DIZIOLI FERNANDES | Arq. M. CRISTINA GOMES JOTTEN

Arq. CAMILO CHINGOTTE