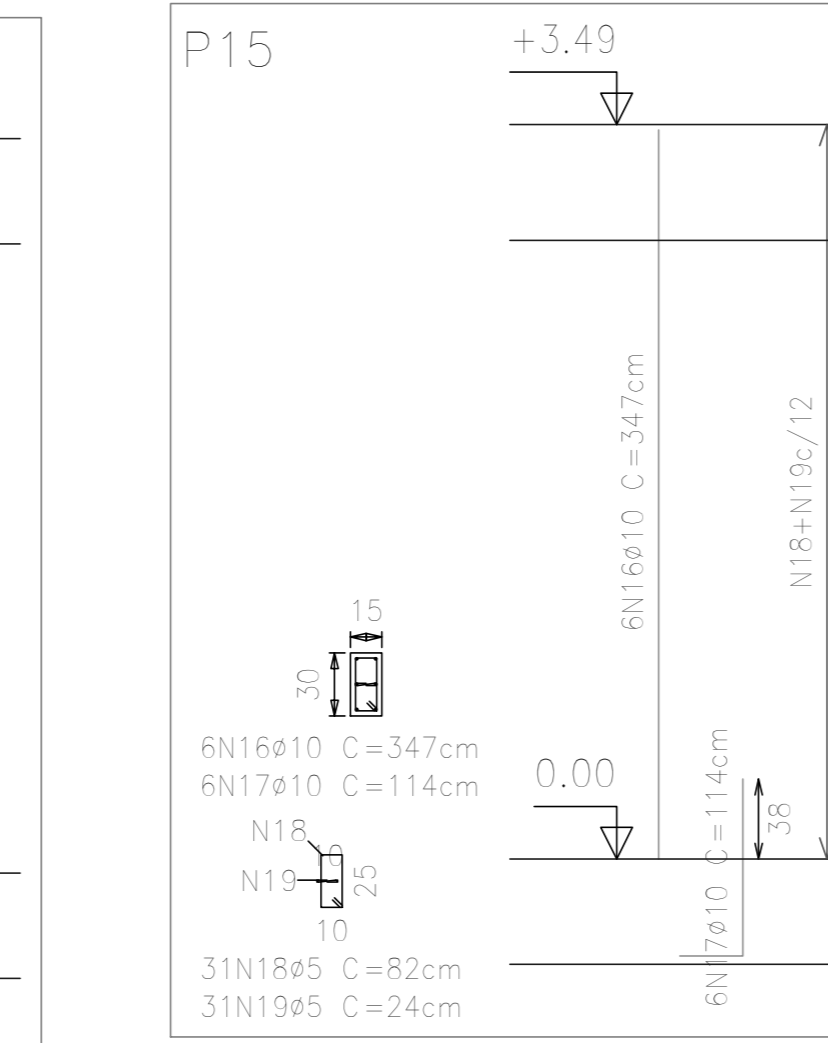
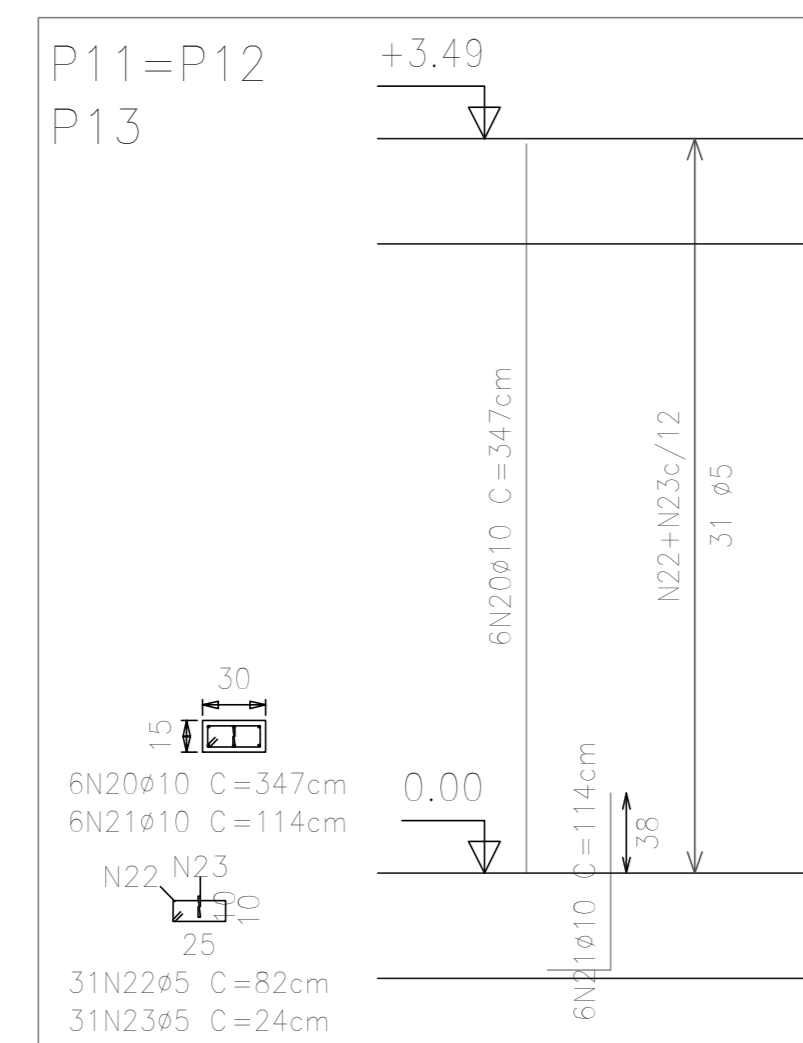
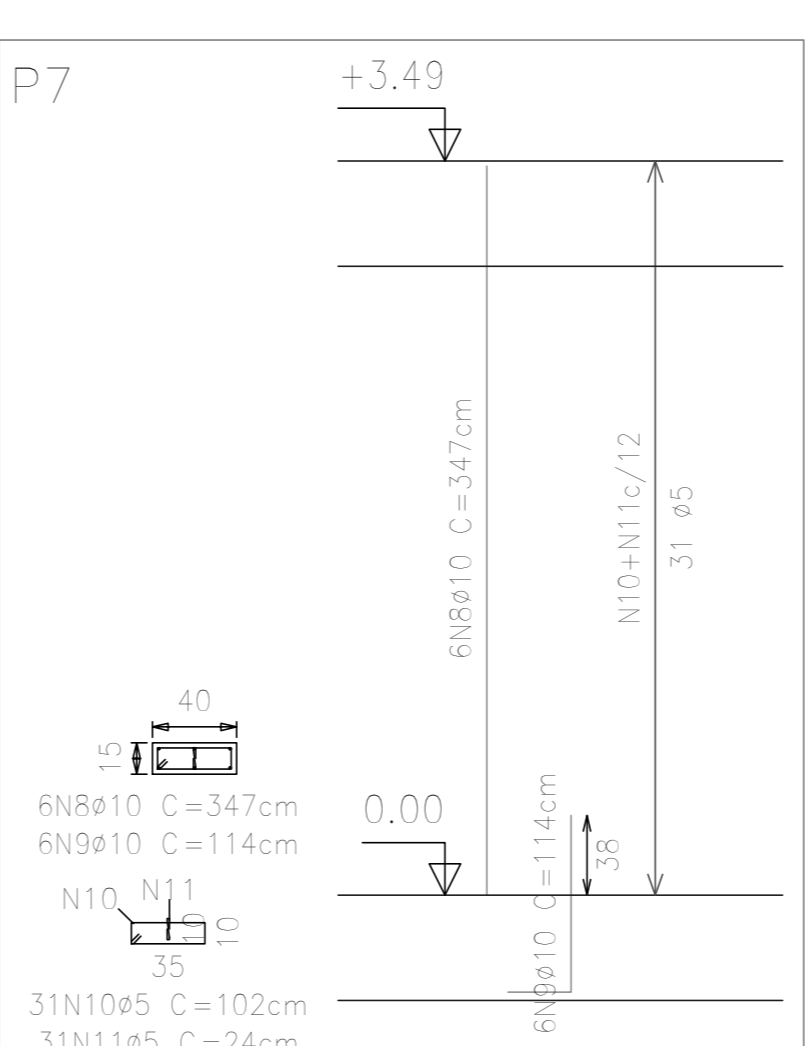
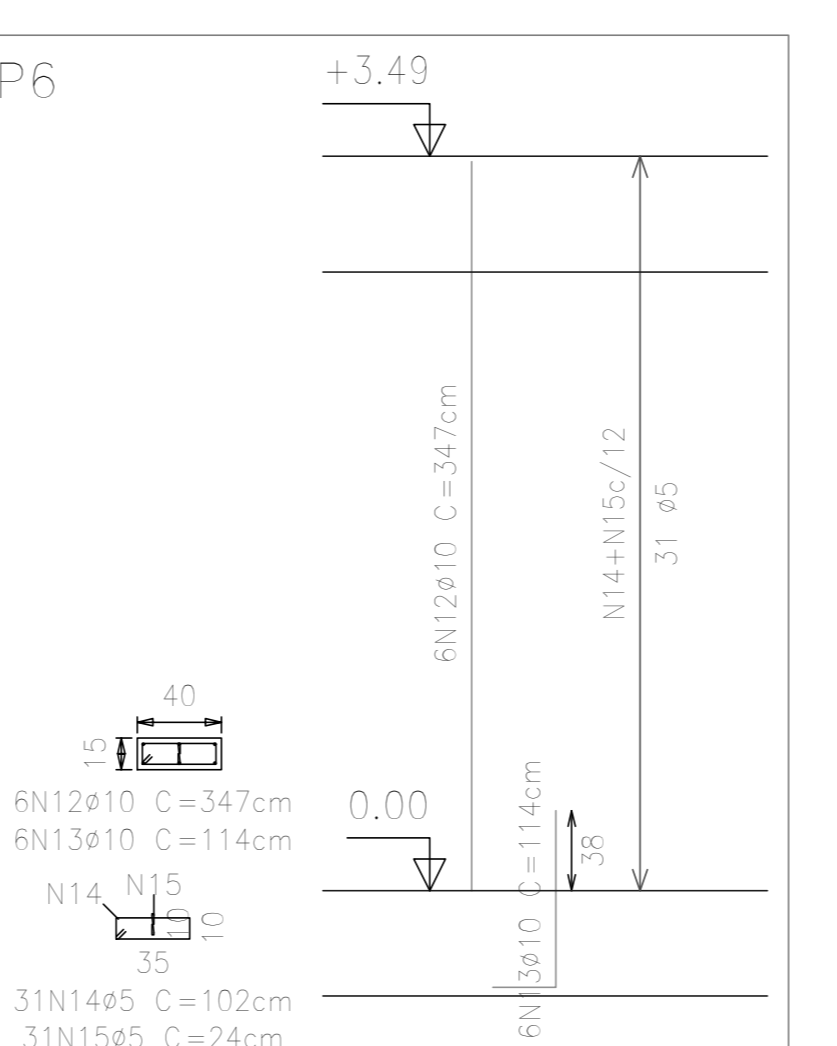
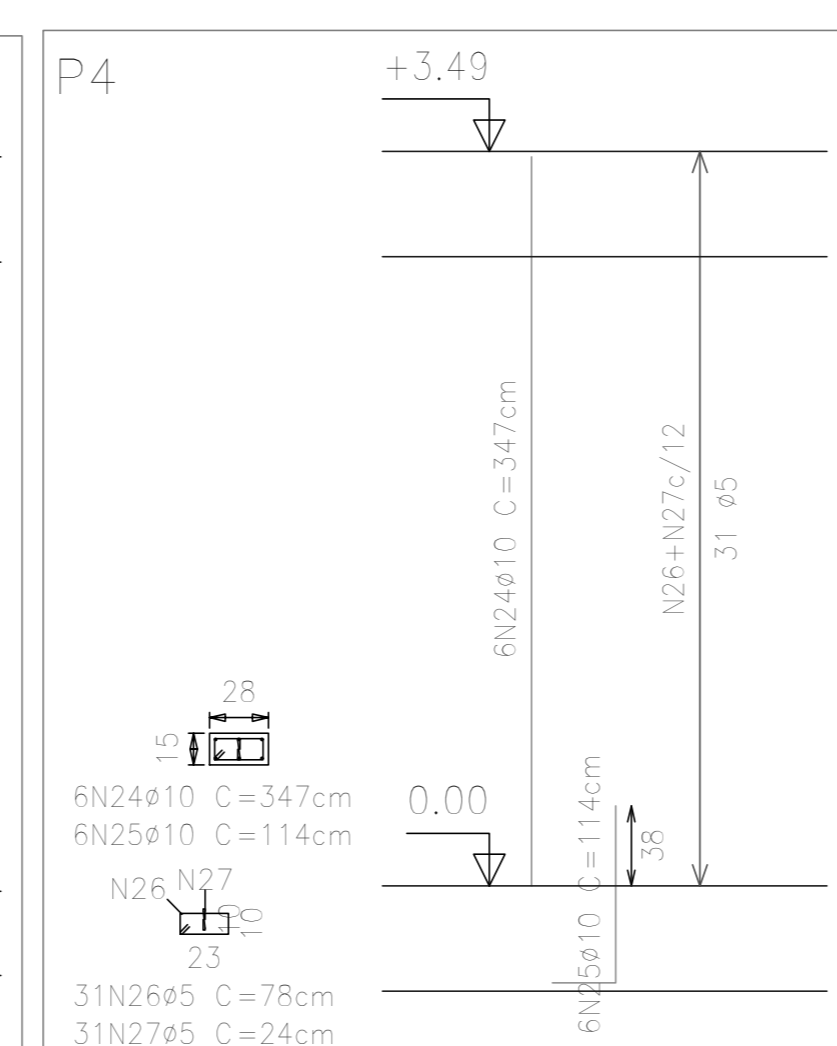
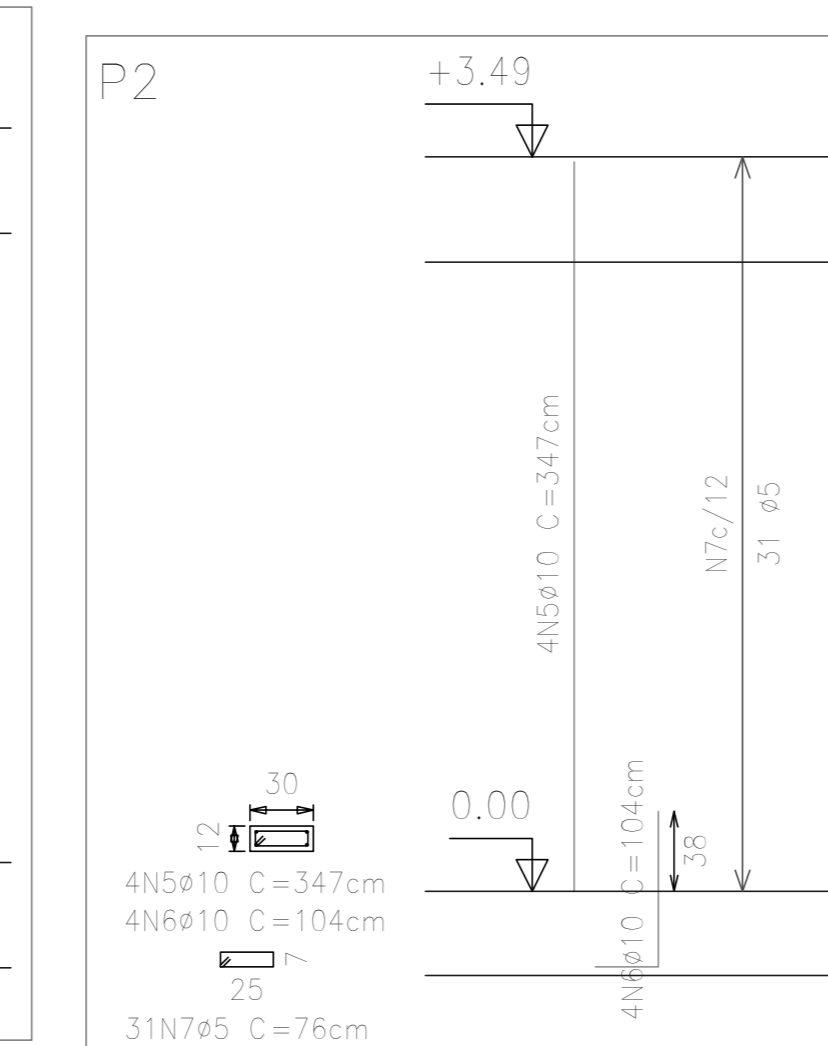
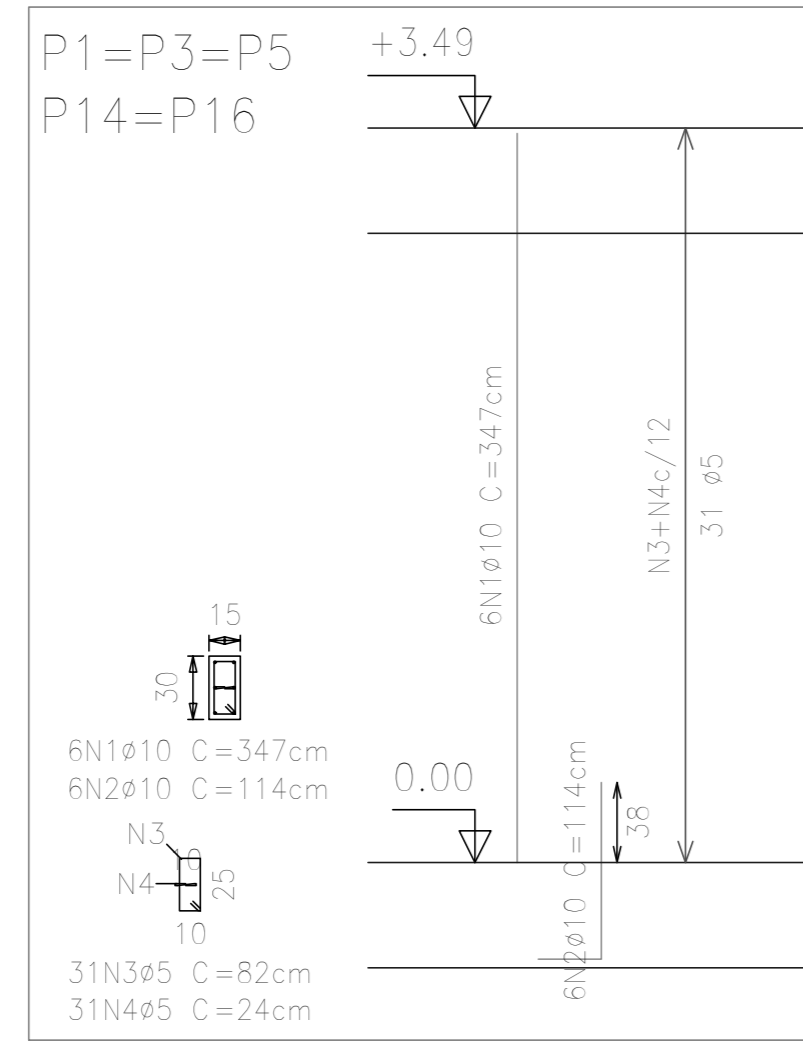


Pilares que terminam em Piso 1
 Concreto: C25, em geral
 Aço das barras: CA-50-A, nb=1.5
 Aço dos estribos: CA-60-B, nb=1.15
 Escala: 1:50

Resumo Aço	Comp. total (m)	Peso+10% (kg)	Total
CA-50-A ø10	51,9	36	36
CA-60-B ø5	59,3	10	10
Total			46

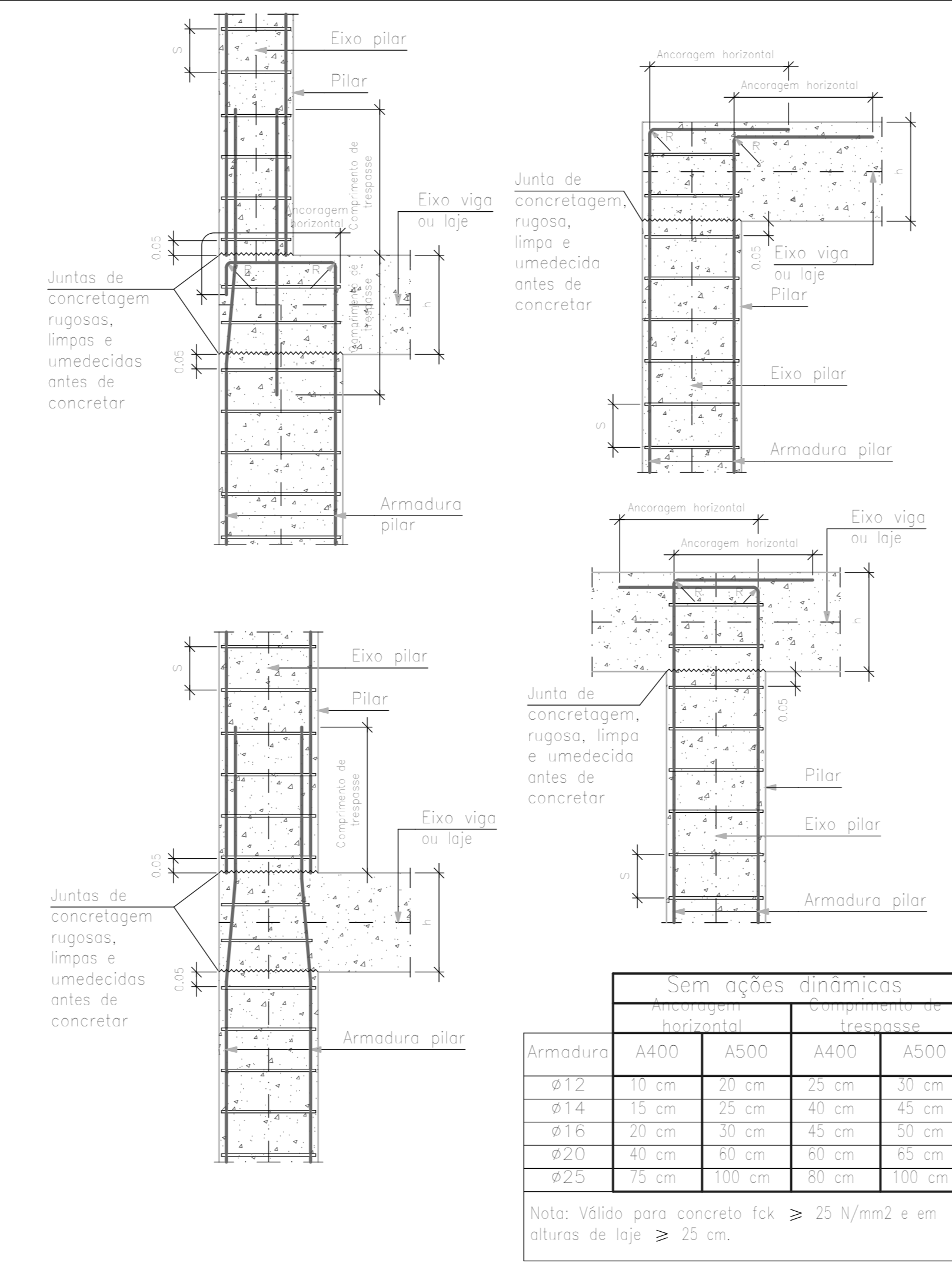
Elemento	Pos.	Diã.	Q.	Dob. (cm)	Rele (cm)	Dob. (cm)	Comp. (cm)	Total (cm)	CA-50-A (kg)	CA-60-B (kg)
P1=P3=P5=P14=P16	1	ø10	6	30	347		347	2082	13,1	
	2	ø10	6	30	84		114	684	4,3	
	3	ø5	31	82	76		82	2542		4,0
	4	ø5	31	24	74		24	744		1,2
Total+10%									19,1	5,7
P2	5	ø10	4	30	347		347	1389	8,7	
	6	ø10	4	30	74		104	416	2,6	
	7	ø5	31	76	76		76	2356		3,7
Total+10%									12,4	4,1
P7	8	ø10	6	30	347		347	2082	13,1	
	9	ø10	6	30	84		114	684	4,3	
	10	ø5	31	102	74		102	3162		5,0
	11	ø5	31	24	74		24	744		1,2
Total+10%									19,1	6,8
P6	12	ø10	6	30	347		347	2082	13,1	
	13	ø10	6	30	84		114	684	4,3	
	14	ø5	31	82	76		82	2542		4,0
	15	ø5	31	24	74		24	744		1,2
Total+10%									19,1	6,8
P15	16	ø10	6	30	347		347	2082	13,1	
	17	ø10	6	30	84		114	684	4,3	
	18	ø5	31	82	76		82	2542		4,0
	19	ø5	31	24	74		24	744		1,2
Total+10%									19,1	5,7
P11=P12=P13	20	ø10	6	30	347		347	2082	13,1	
	21	ø10	6	30	84		114	684	4,3	
	22	ø5	31	82	76		82	2542		4,0
	23	ø5	31	24	74		24	744		1,2
Total+10%									19,1	5,7
P4	24	ø10	6	30	347		347	2082	13,1	
	25	ø10	6	30	84		114	684	4,3	
	26	ø5	31	78	76		78	2418		3,8
	27	ø5	31	24	74		24	744		1,2
Total+10%									19,1	5,5
Total									191,6	74,5
Total+10%									211,6	81,5
Total									211,6	81,5
Elemento	Pos.	Diã.	Q.	Dob. (cm)	Rele (cm)	Dob. (cm)	Comp. (cm)	Total (cm)	CA-50-A (kg)	CA-60-B (kg)
P8	1	ø10	4	30	84		114	456	2,9	
	2	ø5	26	76	76		76	1976		3,1
	Total+10%									12,2
P9	4	ø10	4	27	298		325	1300	8,2	
	5	ø10	4	30	74		104	416	2,6	
	6	ø5	25	76	76		76	1976		3,1
Total+10%									11,9	3,4
P10	7	ø10	4	27	298		325	1300	8,2	
	8	ø10	4	30	74		104	416	2,6	
	9	ø5	26	76	76		76	1976		3,1
	Total+10%									11,9
Total									119,0	46,2
Total+10%									130,9	50,6



Resumo Aço Cobertura Pilares	Comp. total (m)	Peso+10% (kg)	Total
CA-50-A ø10	350,0	242	242
CA-60-B ø5	420,0	74	74
Total			316

Pilares que terminam em Cobertura
 Concreto: C25, em geral
 Aço das barras: CA-50-A, nb=1.5
 Aço dos estribos: CA-60-B, nb=1.15
 Escala: 1:50

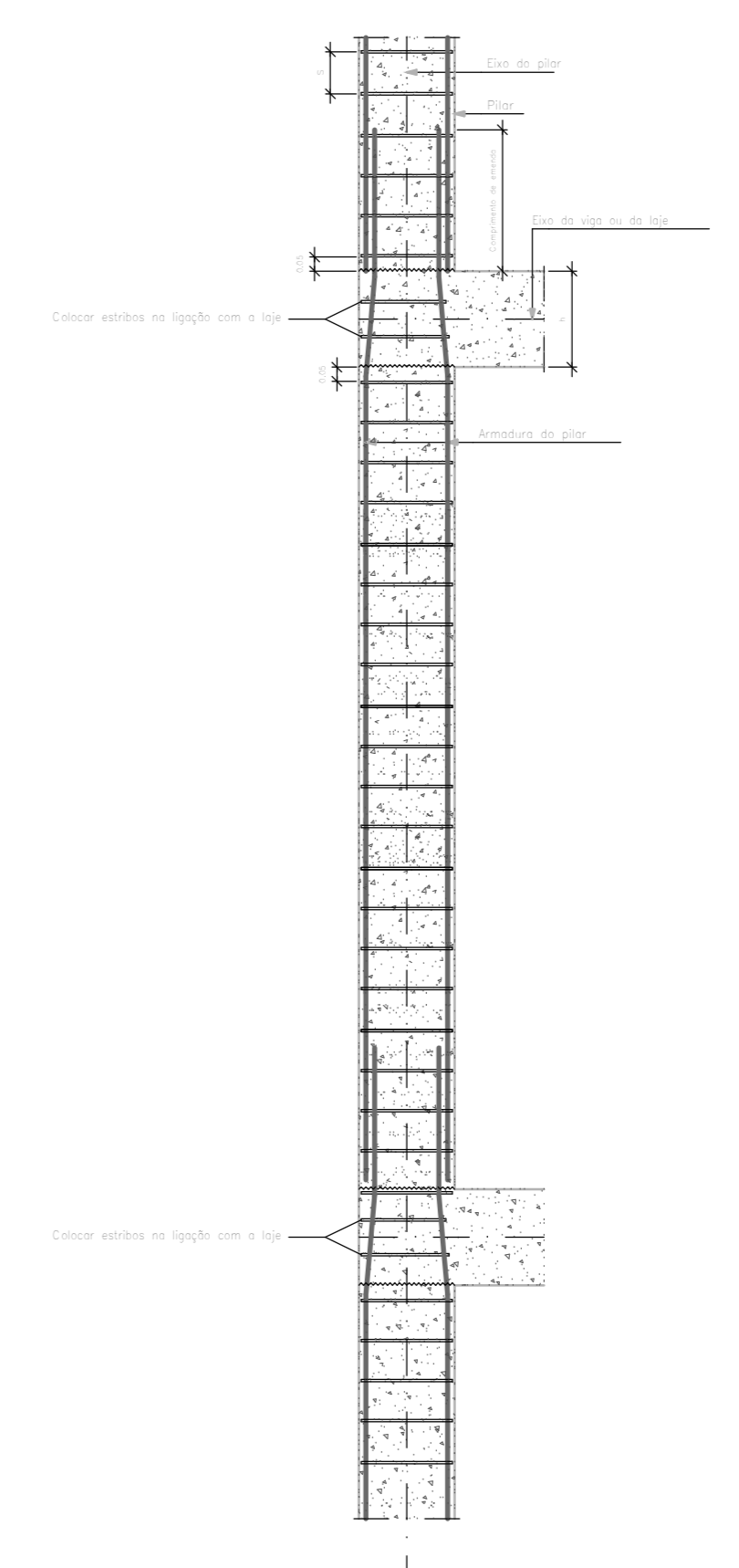
Esquema de armadura dos pilares em uniões com vigas e lajes sem ações dinâmicas.



Sem ações dinâmicas			
Armadura	A400	A500	A400
ø12	10 cm	20 cm	20 cm
ø14	15 cm	25 cm	25 cm
ø16	20 cm	30 cm	30 cm
ø20	40 cm	60 cm	60 cm
ø25	75 cm	100 cm	100 cm

Nota: Vão para concreto fck >= 25 N/mm² e em alturas de laje >= 25 cm.

Detalhe dos estribos de pilares



NOTAS

1- MEDIDAS EM METROS, EXCETO ONDE INDICADO

REV.	DESCRIÇÃO	RESPONSÁVEL	DATA

Secretaria de Estado da Saúde

GOVERNO DO ESTADO SÃO PAULO

HOSPITAL Heliópolis
 RUA CONEGO XAVIER, 276 - SACOMÁ - SÃO PAULO - SP

RESÍDUOS ESTRUTURA - PILAR

PROJ. BÁSICO DE ARQUITETURA

H-096 EST07

Arq. ADHEMAR DIZIOLI FERNANDES
 Arq. CAMILO CHINGOTTE

Arq. M. CRISTINA GOMES JOTTEN