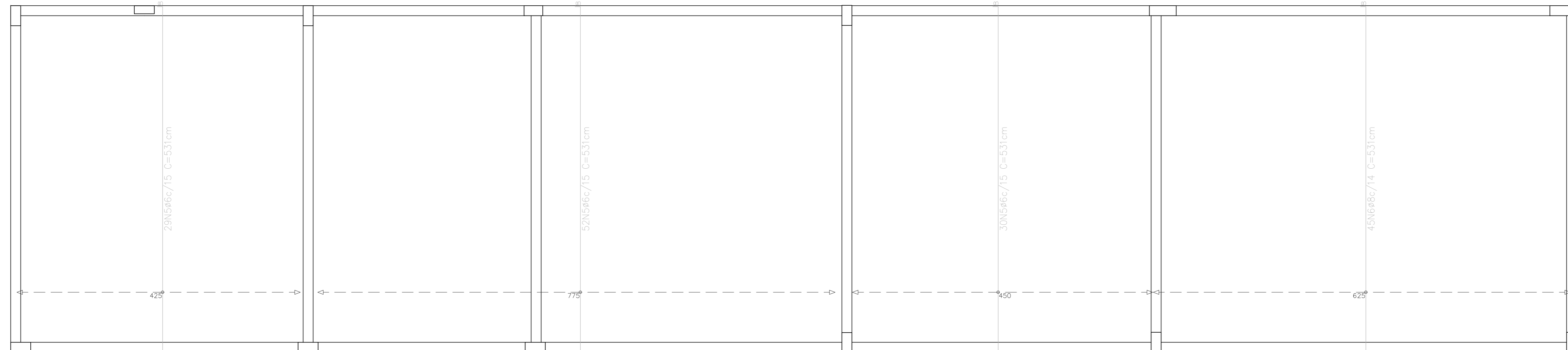


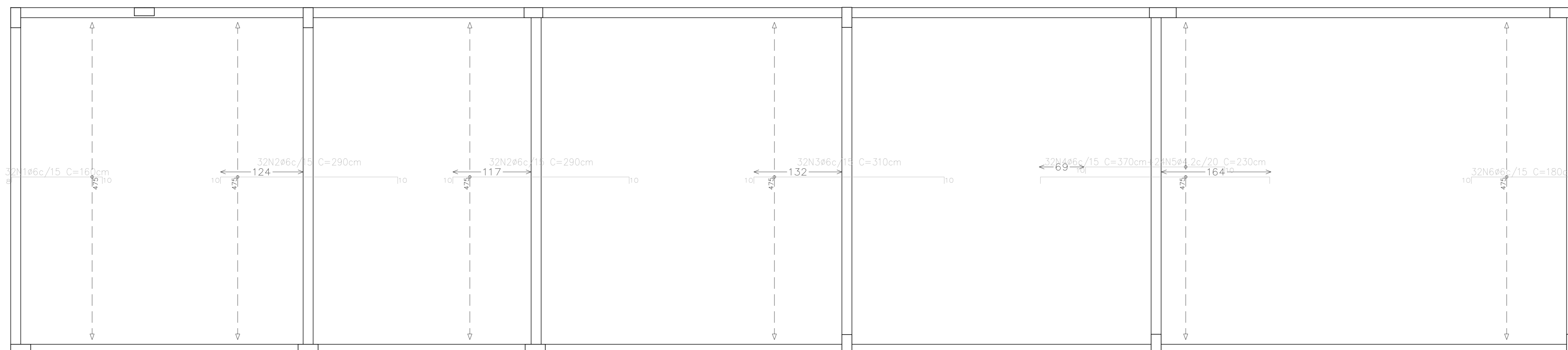
Cobertura - Armadura Longitudinal Inferior

ESC. 1:50



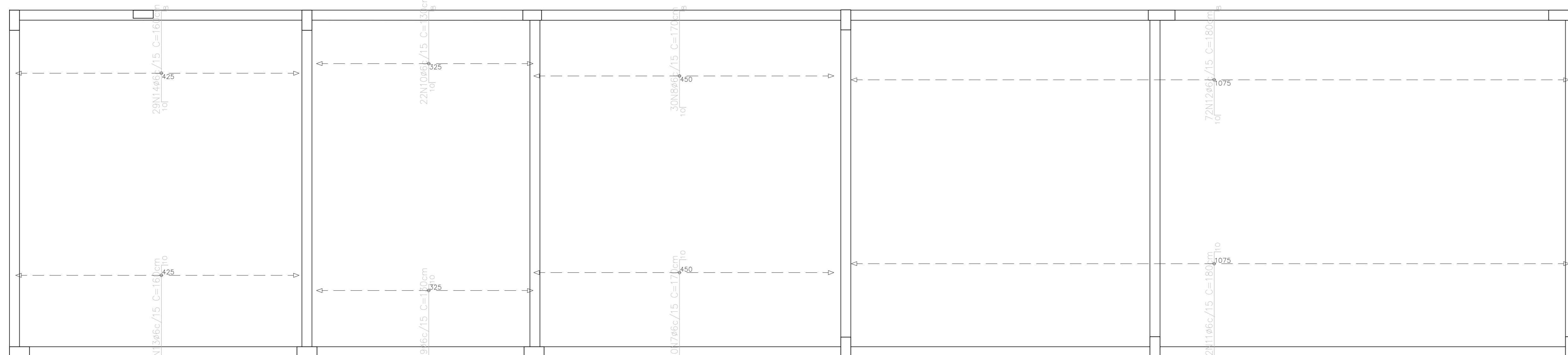
Cobertura - Armadura Transversal Inferior

ESC. 1:50



Cobertura - Armadura Longitudinal Superior

ESC. 1:50



Cobertura - Armadura Transversal Superior

ESC. 1:50

Resumo Aço Cobertura Armadura longitudinal inferior CA-60-B	Comp. total (m)	Peso+10% (kg)
Ø6	752.0	187

Cobertura Armadura longitudinal inferior
Concreto: C25, em geral
CA-60-B, nb=1.15
Escala: 1:50

Elemento	Pos.	Diam.	Q.	Dob.	Retq.	Dob.	Comp.	Total	CA-50-A	CA-60-B	
		(cm)		(cm)	(cm)	(cm)	(cm)	(cm)	(kg)	(kg)	
Armadura longitudinal inferior	1	Ø6	32	8	442		450	14400		32.6	
	2	Ø6	32	8	340		340	10880		24.6	
	3	Ø6	64	8	450		460	29440		66.6	
	4	Ø6	32	8	632		640	20480		46.3	
Total+10%										187.1	
Armadura transversal inferior	5	Ø6	111	8	515	8	531	58941		133.3	
	6	Ø8	45	8	515	8	531	23895		93.8	
	Total+10%										249.8
									Ø6:	0.0	333.7
									Ø8:	0.0	103.2
									Total:	0.0	436.9

Elemento	Pos.	Diam.	Q.	Dob.	Retq.	Dob.	Comp.	Total	CA-50-A	CA-60-B		
		(cm)		(cm)	(cm)	(cm)	(cm)	(cm)	(kg)	(kg)		
Armadura longitudinal superior	1	Ø6	32	8	142	10	160	5120		11.6		
	2	Ø6	64	10	270	10	290	18560		42.0		
	3	Ø6	32	10	290	10	310	9920		22.4		
	4	Ø6	32	10	350	10	370	11840		26.8		
	5	Ø4.2	24	10	210	10	230	5520		6.0		
	6	Ø6	32	10	162	8	180	5760		13.0		
Total+10%										134.0		
Armadura transversal superior	7	Ø6	30	8	152	10	170	5100		11.5		
	8	Ø6	30	10	152	8	170	5100		11.5		
	9	Ø6	22	8	112	10	130	2860		6.5		
	10	Ø6	22	10	112	8	130	2860		6.5		
	11	Ø6	72	8	162	10	180	12960		29.3		
	12	Ø6	72	10	162	8	180	12960		29.3		
	13	Ø6	29	8	142	10	160	4640		10.5		
	14	Ø6	29	10	142	8	160	4640		10.5		
	Total+10%										127.2	
										Ø4.2:	0.0	6.6
										Ø6:	0.0	254.6
										Total:	0.0	261.2

Resumo Aço Cobertura Armadura transversal inferior CA-60-B	Comp. total (m)	Peso+10% (kg)	Total
Ø6	589.4	147	
Ø8	239.0	103	250

Cobertura Armadura transversal inferior
Concreto: C25, em geral
CA-60-B, nb=1.15
Escala: 1:50

Resumo Aço Cobertura Armadura longitudinal inferior CA-60-B	Comp. total (m)	Peso+10% (kg)
Ø6	953.5	588
Ø8	259.5	103
		691

Resumo Aço Cobertura Armadura longitudinal superior CA-60-B	Comp. total (m)	Peso+10% (kg)	Total
Ø4.2	55.2	7	
Ø6	512.0	127	134

Cobertura Armadura longitudinal superior
Concreto: C25, em geral
CA-60-B, nb=1.15
Escala: 1:50

Resumo Aço Cobertura Armadura transversal superior CA-60-B	Comp. total (m)	Peso+10% (kg)
Ø6	511.2	127

Cobertura Armadura transversal superior
Concreto: C25, em geral
CA-60-B, nb=1.15
Escala: 1:50

REV.	DESCRIÇÃO	RESPONSÁVEL	DATA

Secretaria de Estado da Saúde

GOVERNO DO ESTADO SÃO PAULO

HOSPITAL Heliópolis
RUA CONEGO XAVIER, 276 - SACOMÁ - SÃO PAULO - SP

RESÍDUOS ESTRUTURA - FORMA

PROJ. BÁSICO DE ARQUITETURA

H-096 EST02

Av. Dr. Enéas Carvalho de Aguiar, 1188, 3º andar
05012-000 - Foz de Iguaçu - SP
Tel. (11) 3066 8420 Fax (11) 3066 8482

Arq. ADHEMAR DIZIOLI FERNANDES
Arq. CAMILO CHINGOTTE

EST-ABRIGO_RESÍDUOS_03- REV01.DWG
Arq. M. CRISTINA GOMES JOTTEN