

PONTOS: TOMADAS E ILUMINAÇÃO

Escala 1:50

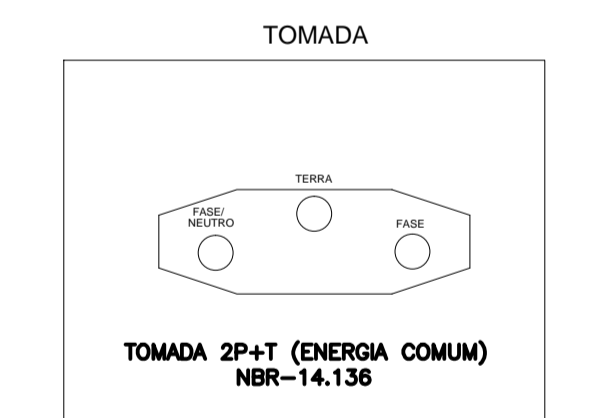
LEGENDA	
	INTERRUPTOR SIMPLES - 1 TECLA
	LUMINÁRIAS EM LED TUBULAR 4x9W
	QUADRO DE DISTRIBUIÇÃO
	TOMADA ALTA - 2P+T 10A h=2,50m
	TOMADA MÉDIA - 2P+T 10A h=1,10m
	TOMADA BAIXA - 2P+T 10A h=0,30m
	PONTO DE ENTREGA DE TOMADAS
	LUMINÁRIA DE EMERGÊNCIA TIPO ACLARAMENTO BLOCO AUTÔNOMO
	LUMINÁRIA BLINDADA ARANDELA 45° - 127 - 25W
	ELETRODUTO METÁLICO LEVE
	ELETRODUTO PVC ENTERRADO
	LUMINÁRIA BLINDADA ARANDELA 45°-127V-25W
	NEUTRO
	FASE
	TERRA
	RETORNO

ELÉTRICA UNIFILAR

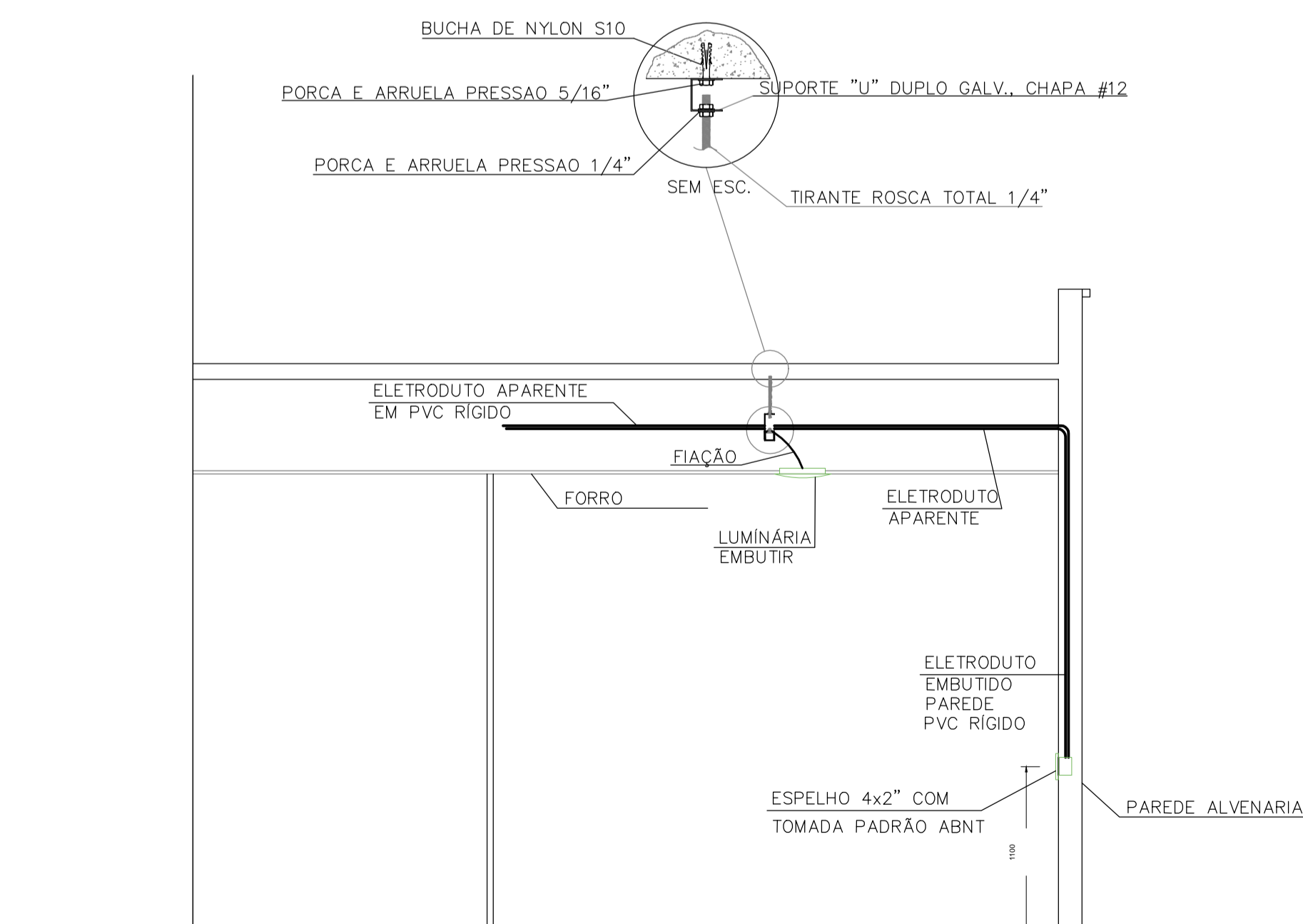
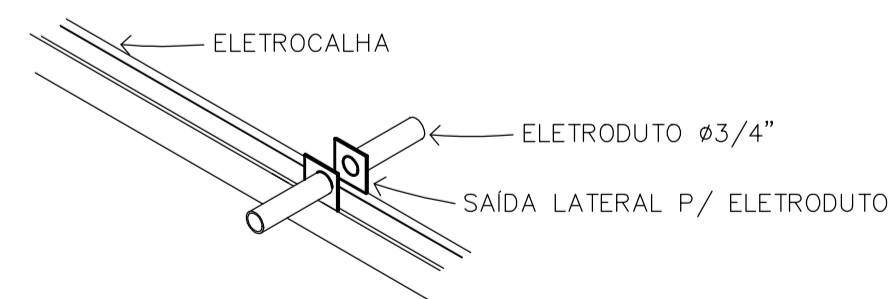
Escala 1:75

NOTAS:

- CADA CIRCUITO O NEUTRO TERÁ O MESMO DIMENSIONAMENTO DA FASE. SEGUNDO DADOS DA TABELA, CADA CIRCUITO DEVE CONTER O CONDUTOR NEUTRO INDEPENDENTE.
- OS CONDUTORES DO PADRÃO DE ENTRADA ATÉ OS QUADROS DE DISTRIBUIÇÃO GERAL. TERÁ DIMENSIONAMENTO 16mm² (fase), 16mm² (neutro). DISTÂNCIA MÁXIMA DE 25METROS.
- ATERRAMENTO DEVE CONTER TRÊS HASTES DE COBRE 5/8" COM 2,40m, FORMANDO UM TRIÂNGULO EQUILÁTERO COM OS LADOS MEDINDO 1m
- FIOS E CABOS EM INSTALAÇÕES INTERNAS, COM ISOLAÇÃO TERMOPLÁSTICA 750/70 NAS SEGUINTES CORES: NEUTRO - AZUL, TERRA - VERDE, FASE - DEMAIS CORES E RETORNO - AMARELO.
- AS CONEXÕES (EMENDAS) DOS CONDUTORES DEVEM SER SOLDADAS.
- TODAS AS TOMADAS DEVE CONTER ATERRAMENTO.
- CIRCUITO NÃO EXPLICITO NO DESENHO, DEVE SEGUIR DEFINIÇÃO DAS TABELAS
- TODAS AS INSTALAÇÕES ELÉTRICAS DEVERÃO SER EXECUTADAS CONFORME NBR 5410
- OS CABOS DE ENTRADA DO PADRÃO ATE O QUADRO GERAL É DE 35mm² MÁXIMO 25METROS.
- CABOS DE ENTRADA 16mm² FASE E NEUTRO PARA NO MÁXIMO 25 METROS. SEQUE ESPECIFICAÇÃO: 16mm² DISTÂNCIA DE 0 À 25 METROS. 25 mm² DISTÂNCIA MAIOR 25 METROS ATÉ 50METROS. 35 mm² DISTÂNCIA MAIOR 50 METROS ATÉ 75METROS.



DETALHE DO TIPO DE TOMADA



DETALHE DA INSTALAÇÃO

NOTAS

- CONFERIR MEDIDAS NO LOCAL
- MEDIDAS EM METRO, EXCETO ONDE INDICADO

SÃO PAULO
GOVERNO DO ESTADO

Secretaria de Saúde

GRUPO TÉCNICO DE EDIFICAÇÕES

Av. Dr. Enéas Carvalho de Aguiar, nº.188, 3º andar
02008-000 São Paulo-SP Cep 05403-000
Tel. (11)3066 8420 Fax (11)3066 8482

PROJETO DE ELÉTRICA

CAISM - PHILIPPE PINEL

Av. Raimundo P. de Magalhães, 5.214 - Pirubas - São Paulo/SP.

ABRIGO DE RESÍDUOS PLANTA

H-016

FL002/04

NOV/2020

ELETRICA LIXEIRA.DWG