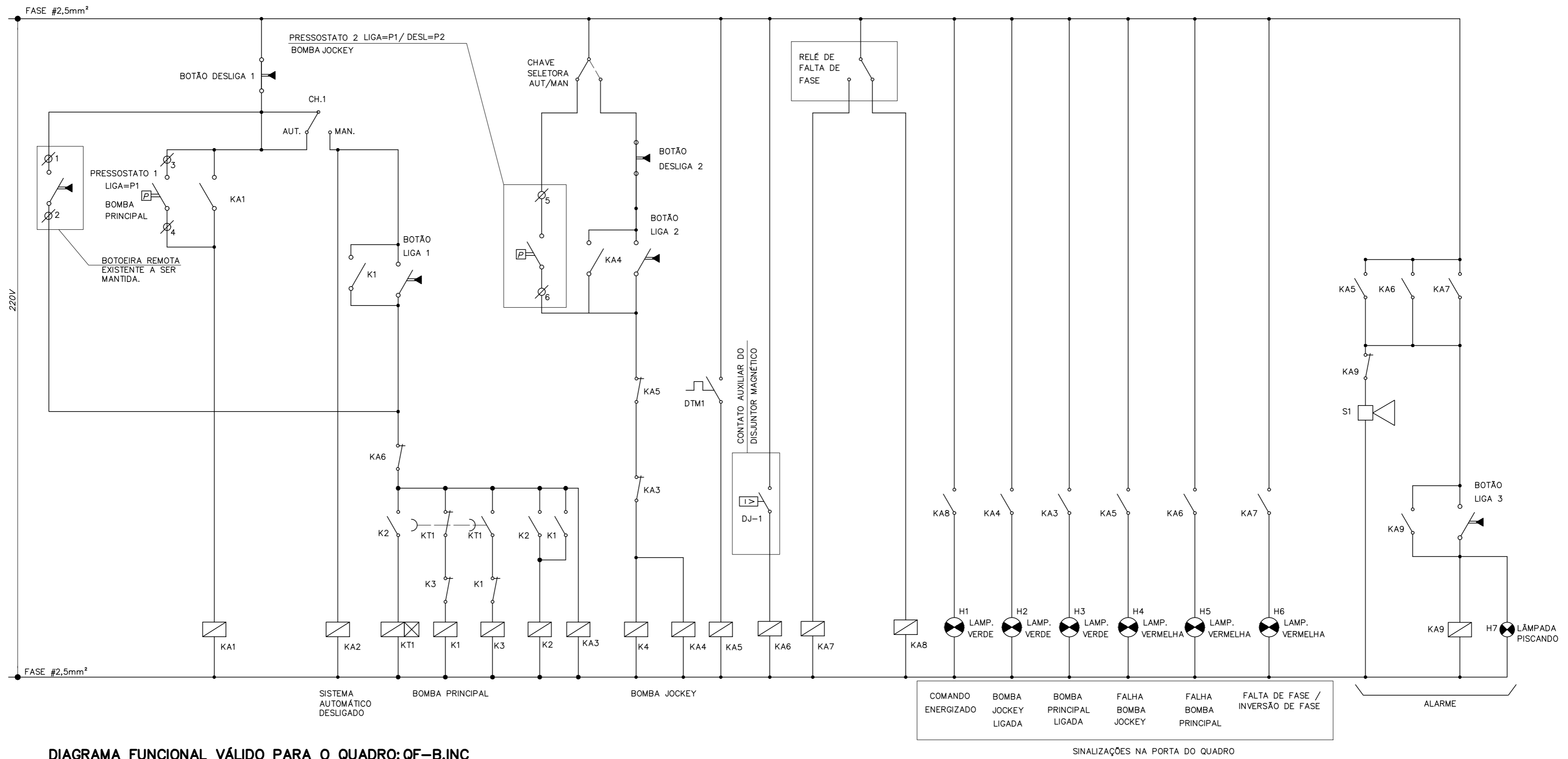


Usar as espessuras indicadas e a cor preta.

| Cor des. | Espessura (mm) |
|----------|----------------|
| 1        | 0,2            |
| 2        | 0,6            |
| 3        | 0,4            |
| 4        | 0,3            |
| 5        | 0,1            |
| 6        | 0,1            |
| 7        | 0,6            |
| 8        | 0,8            |
| 9        | 0,2            |
| 10       | 1,0            |
| 11       | 0,2            |
| 12       | 0,2            |
| 13       | 0,2            |
| 14       | 0,1            |
| 15       | 0,09           |

20 Use Objeto a Color. Plot. Color.

|     |         |
|-----|---------|
| 250 | 0,1 67% |
| 251 | 0,1 54% |
| 252 | 0,1 40% |
| 253 | 0,1 28% |
| 254 | 0,1 13% |



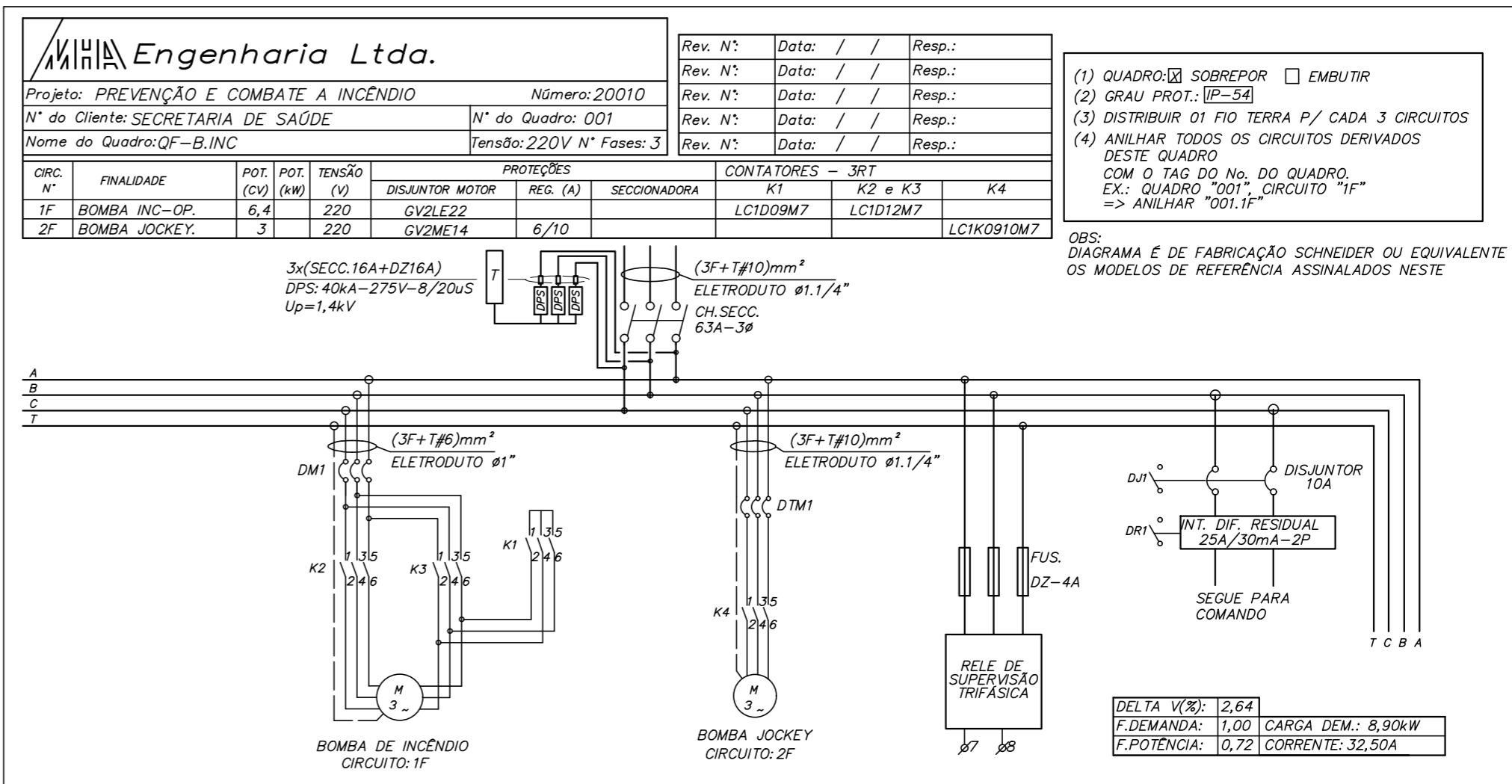
### DIAGRAMA FUNCIONAL VÁLIDO PARA O QUADRO: QF-B-INC

#### OBSERVAÇÕES:

- 1-AS BOTOEIRAS, CHAVE COMUTADORA SERÃO INSTALADAS INTERNAMENTE AO QUADRO E A BOTOEIRA DESLIGA BOMBA PRINCIPAL E AS SINALIZAÇÕES SERÃO INSTALADAS NA PORTA DO QUADRO. AS BOTOEIRAS ROMOTAS SÃO EXISTENTES E SERÃO MANTIDAS.
- 2-CHAVE SELETORA - MANUAL/AUTOMÁTICO/SUPERVISÃO, PROVER CONTATO PARA SINALIZAÇÃO NA SUPERVISÃO.
- 3-EXECUTAR O COMANDO DE PARTIDA E PARADA DOS MOTORES ATENDENDO AOS NÍVEIS DOS PRESSOSTATOS INDICADOS NO PROJETO DE INCÊNDIO.
- 4-PINTURA NA COR VERMELHA.
- 5-OS DISJUNTORES ESPECIFICADOS SÃO ADEQUADOS PARA A PARTIDA DE MOTORES, SOMENTE COM PROTEÇÃO MAGNÉTICA.
- 6-COMANDO PARA ESTRELA/TRIÂNGULO.
- 8-O DESLIGAMENTO DA BOMBA PRINCIPAL SOMENTE PODERÁ SER FEITO MANUALMENTE.
- 9-PROVER RÉGUA DE BORNES PARA POSSIBILITAR A INTERFACE COM O SISTEMA DE ALARME DE INCÊNDIO.
- 10-DISPONIBILIZAR UM CONTATO NORMALMENTE ABERTO DE CADA CONTATOR, PARA O STATUS DA CHAVE SELETORA.
- 11-PROVER RÉGUA DE BORNES PARA POSSIBILITAR A INTERFACE COM A AUTOMAÇÃO.
- 12-DISPONIBILIZAR UM CONTATO NORMALMENTE ABERTO DE CADA CONTATOR E PARA O STATUS DA CHAVE SELETORA.

#### LEGENDA

- KA1 A KAN - RELÉS AUXILIARES - 220Vca  
 K1 A KN - CONTADORES DE FORÇA - 220Vca  
 KT1 A KTN - CONTADORES DE FORÇA TEMPORIZADOS - 220Vc  
 BL1 A BLN - BOTÃO DE IMPULSO FACEADO Ø22mm VERDE  
 BD1 A BDN - BOTÃO DE IMPULSO FACEADO Ø22mm VERMELHO  
 DJ-1 A DJ-N - CONTATOS DE DEFEITO DOS DISJUNTORES  
 H1 A HN - LÂMPADAS DE SINALIZAÇÃO - TIPO LED 220Vca  
 INSTALADA NA PORTA EXTERNA DO QUADRO - CORES CONFORME NORMALIZAÇÃO



Ao Plotar use: 594,00 x 420,00 mm S/C Esc. PLT: 1=1,0000 LUCAS

E2001001.DWG 22/03/2021 LUCAS