

Usar as espessuras indicadas e a cor preta.

Cor des.	Espessura (mm)
1	0,2
2	0,6
3	0,4
4	0,3
5	0,1
6	0,1
7	0,6
8	0,8
9	0,2
10	1,0
11	0,2
12	0,2
13	0,2
14	0,1
15	0,09
20	Use Objeto a 249
249	Color. Plot. Color.
250	0,1 67%
251	0,1 54%
252	0,1 40%
253	0,1 28%
254	0,1 13%

Use Objeto a 249
Color. Plot. Color.
250 0,1 67%
251 0,1 54%
252 0,1 40%
253 0,1 28%
254 0,1 13%

Arq. Plotar. use:
594,00 x 420,00 mm
Esc. PLT: 1=1,0000

LUCAS

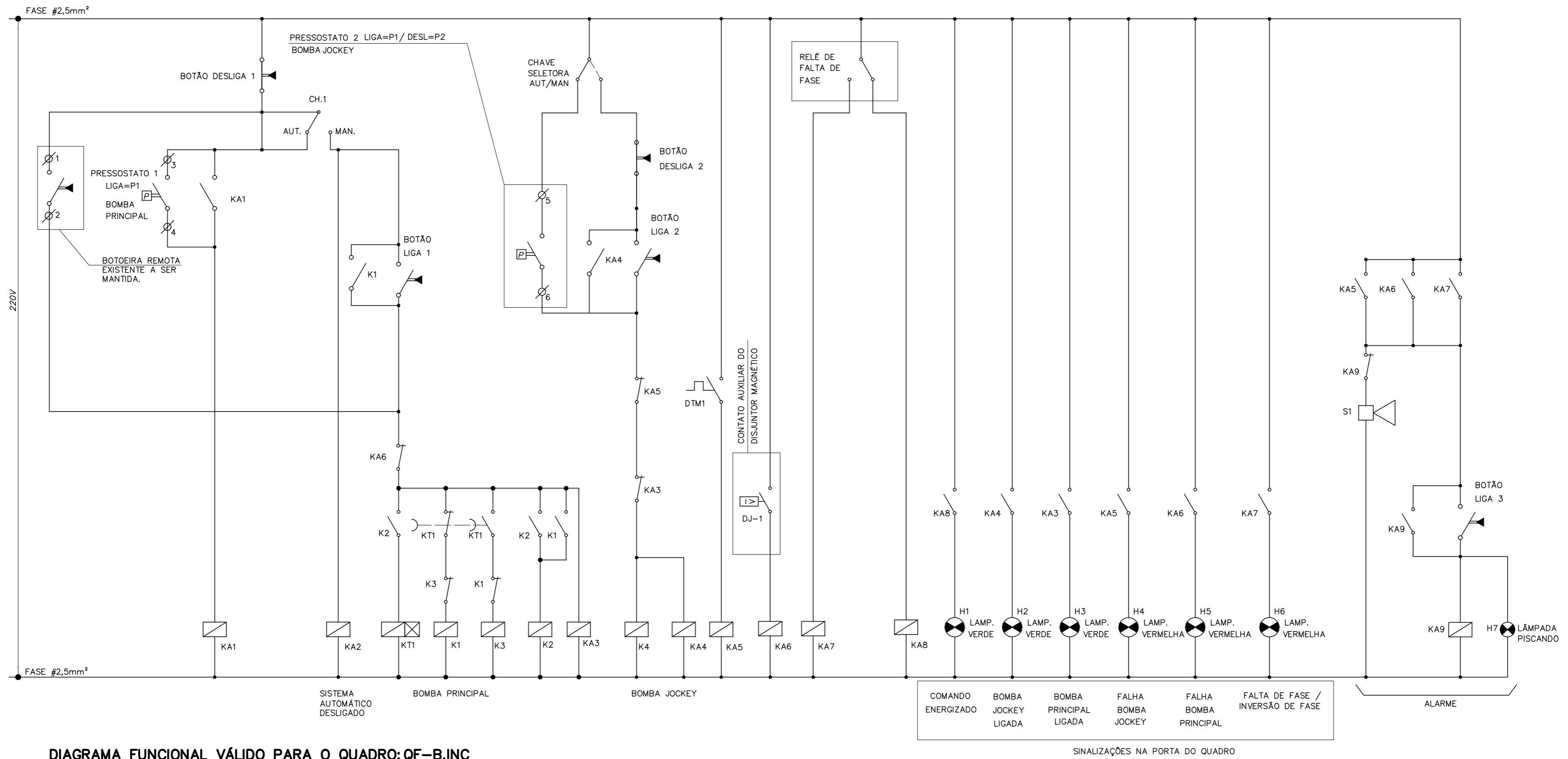


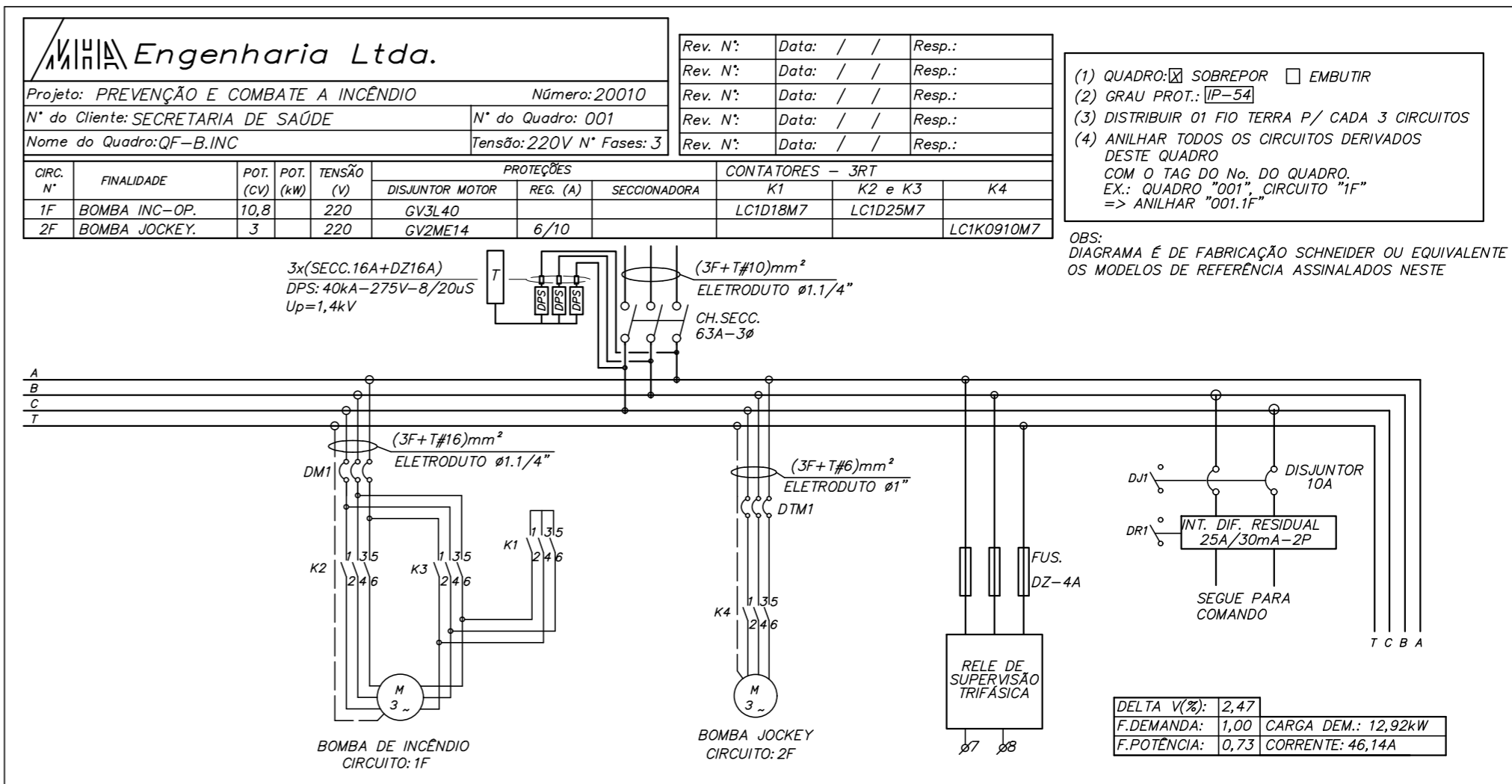
DIAGRAMA FUNCIONAL VÁLIDO PARA O QUADRO: QF-B.INC

OBSERVAÇÕES:

- 1-AS BOTOEIRAS, CHAVE COMUTADORA SERÃO INSTALADAS INTERNAMENTE AO QUADRO E A BOTOEIRA DESLIGA BOMBA PRINCIPAL E AS SINALIZAÇÕES SERÃO INSTALADAS NA PORTA DO QUADRO. AS BOTOEIRAS ROMOTAS SÃO EXISTENTES E SERÃO MANTIDAS.
- 2-CHAVE SELETORA - MANUAL/AUTOMÁTICO/SUPERVISÃO, PROVER CONTATO PARA SINALIZAÇÃO NA SUPERVISÃO.
- 3-EXECUTAR O COMANDO DE PARTIDA E PARADA DOS MOTORES ATENDENDO AOS NÍVEIS DOS PRESSOSTATOS INDICADOS NO PROJETO DE INCÊNDIO.
- 4-PINTURA NA COR VERMELHA.
- 5-OS DISJUNTORES ESPECIFICADOS SÃO ADEQUADOS PARA A PARTIDA DE MOTORES, SOMENTE COM PROTEÇÃO MAGNÉTICA.
- 6-COMANDO PARA ESTRELA/TRIÂNGULO.
- 8-O DESLIGAMENTO DA BOMBA PRINCIPAL SOMENTE PODERÁ SER FEITO MANUALMENTE.
- 9-PROVER RÉGUA DE BORNES PARA POSSIBILITAR A INTERFACE COM O SISTEMA DE ALARME DE INCÊNDIO.
- 10-DISPONIBILIZAR UM CONTATO NORMALMENTE ABERTO DE CADA CONTATOR, PARA O STATUS DA CHAVE SELETORA.
- 11-PROVER RÉGUA DE BORNES PARA POSSIBILITAR A INTERFACE COM A AUTOMAÇÃO.
- 12-DISPONIBILIZAR UM CONTATO NORMALMENTE ABERTO DE CADA CONTATOR E PARA O STATUS DA CHAVE SELETORA.

LEGENDA

- KA1 a KAN - RELÉS AUXILIARES - 220Vca
- K1 a KN - CONTADORES DE FORÇA - 220Vca
- KT1 a KTN - CONTADORES DE FORÇA TEMPORIZADOS - 220Vc
- BL1 a BLN - BOTÃO DE IMPULSO FACEADO Ø22mm VERDE
- BD1 a BDN - BOTÃO DE IMPULSO FACEADO Ø22mm VERMELHO
- DJ-1 a DJ-N - CONTATOS DE DEFEITO DOS DISJUNTORES
- H1 a HN - LÂMPADAS DE SINALIZAÇÃO - TIPO LED 220Vca
- INSTALADA NA PORTA EXTERNA DO QUADRO - CORES CONFORME NORMALIZAÇÃO



Engenharia Ltda.
 Projeto: PREVENÇÃO E COMBATE A INCÊNDIO Número: 20010
 N° do Cliente: SECRETARIA DE SAÚDE N° do Quadro: 001
 Nome do Quadro: QF-B.INC Tensão: 220V N° Fases: 3

Rev. N°	Data	Resp.

- (1) QUADRO: SOBREPOR EMBUTIR
- (2) GRAU PROT.: IP-54
- (3) DISTRIBUIR 01 FIO TERRA P/ CADA 3 CIRCUITOS
- (4) ANILHAR TODOS OS CIRCUITOS DERIVADOS DESTE QUADRO COM O TAG DO No. DO QUADRO. EX.: QUADRO "001", CIRCUITO "1F" => ANILHAR "001.1F"

OBS: DIAGRAMA É DE FABRICAÇÃO SCHNEIDER OU EQUIVALENTE OS MODELOS DE REFERÊNCIA ASSINALADOS NESTE

DELTA V(%):	2,47
F.DEMANDA:	1,00 CARGA DEM.: 12,92kW
F.POTÊNCIA:	0,73 CORRENTE: 46,14A