

RELAÇÃO DE EQUIPAMENTOS POR AMBIENTE	
FISIOTERAPIA	
CONDICIONADOR DE AR MODELO SPLIT HI-WALL, 9.000BTU	07
CONDICIONADOR DE AR MODELO SPLIT HI-WALL, 12.000BTU	02
CONDICIONADOR DE AR MODELO SPLIT HI-WALL, 18.000BTU	03
CONDICIONADOR DE AR MODELO SPLIT CASSETE, 18.000BTU	03
CONDICIONADOR DE AR MODELO SPLIT HI-WALL, 24.000BTU	01
CONDICIONADOR DE AR MODELO SPLIT PISO TETO, 36.000BTU	04
UNIDADE DE TRATAMENTO DE AR REFRIGERADO, 18.000BTU	01
SND	
CONDICIONADOR DE AR MODELO SPLIT HI-WALL, 9.000BTU	01
CONDICIONADOR DE AR MODELO SPLIT PISO TETO, 24.000BTU	02

CARACTERÍSTICAS TÉCNICAS - VENTILADORES		
TAG	CV-1	CV-1
TIPO	AXIAL IN LINE	SIROCCO DUPLA ASP.
FABRICANTE REF.	MULTIVAC	OTAM
MODELO	CVH 500	CABINETE OIS 1/2
DIMENSÕES (LxAlP)	450x260x310mm	560x520x560mm
VAZÃO DE AR	500m³/h	1.000m³/h
PRESSÃO MÁXIMA	25,0mmca	130mmca
CONSUMO	90W	1500W
TENSÃO	220V/1F/60Hz	220V/1F/60Hz
PESO	19kg	45kg
FILTROS (ABNT)	G4+F5	G4+H14

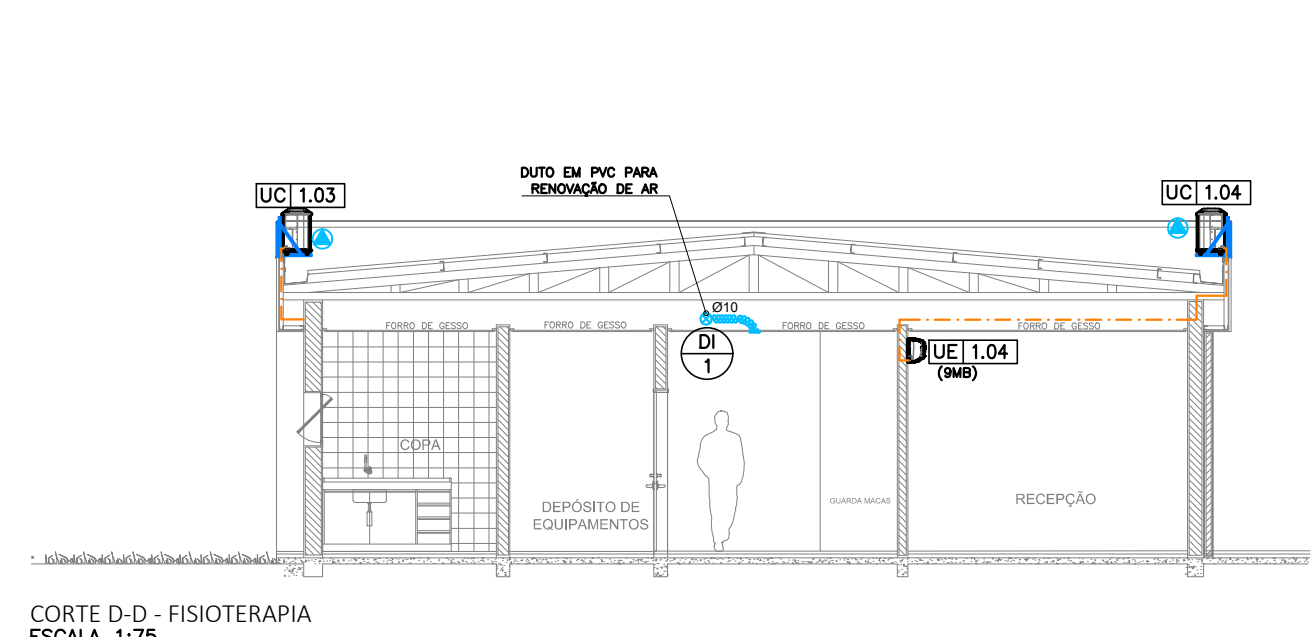
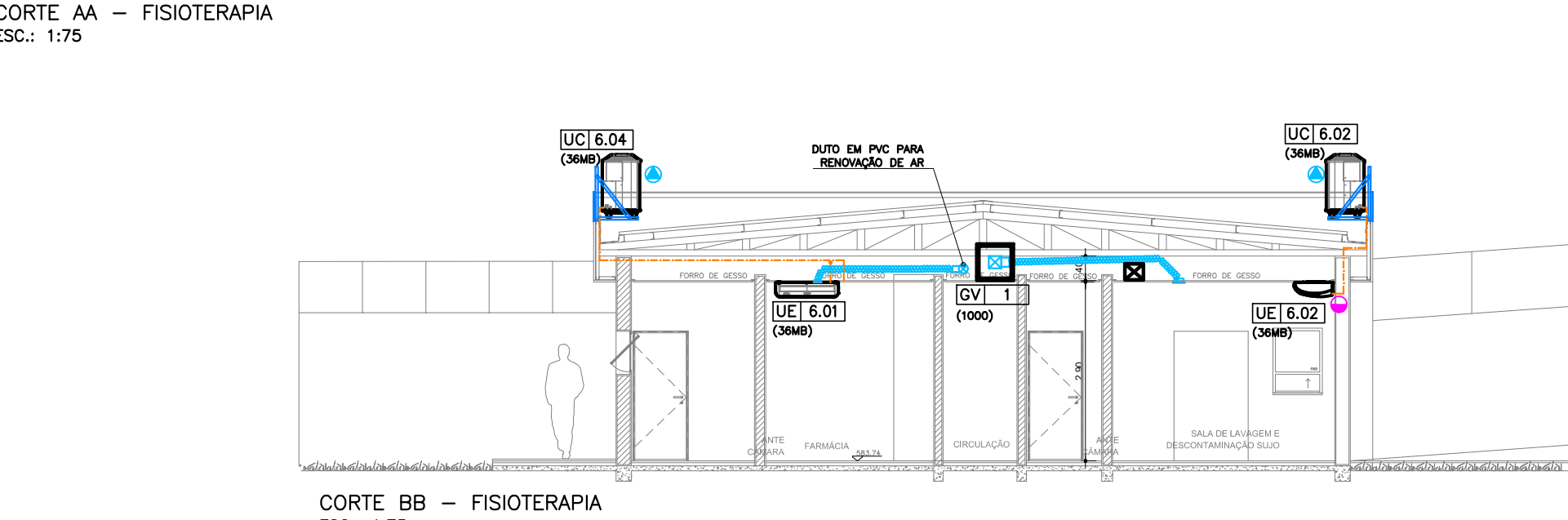
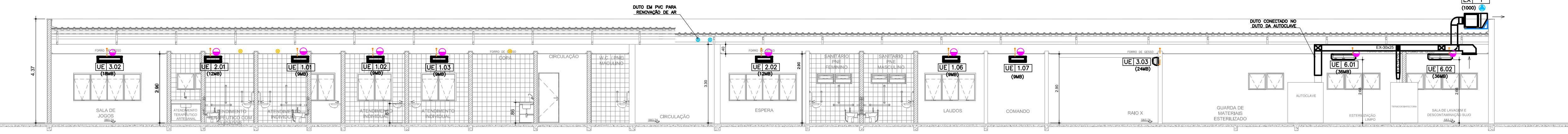
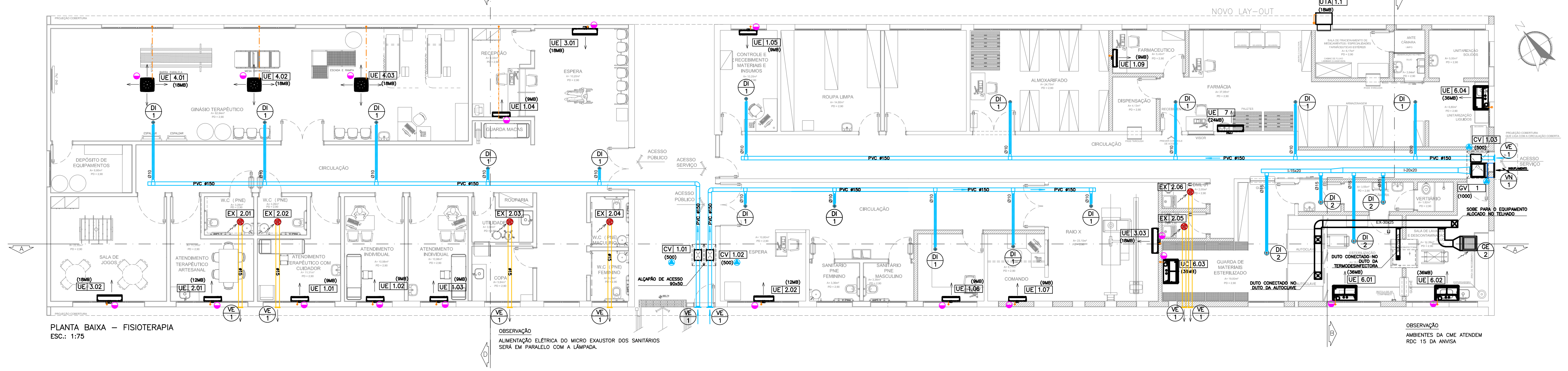
CARACTERÍSTICAS TÉCNICAS - EXAUSTORES		
TAG	EX-1	EX-2
TIPO	SIROCCO DUPLA ASP.	AXIAL IN LINE
FABRICANTE REF.	OTAM	SIROCCO
MODELO	CABINETE OIS 1/2	MAXI-100
DIMENSÕES (LxAlP)	560x520x560mm	495x246mm
VAZÃO DE AR	1.000m³/h	187m³/h
PRESSÃO MÁXIMA	130mmca	13,5mmca
CONSUMO	1500W	28W
TENSÃO	220V/1F/60Hz	220V/1F/60Hz
PESO	45kg	1,0kg
FILTROS (ABNT)	G4+H14	-

CARACTERÍSTICAS TÉCNICAS - UTA	
TAG	UTA-1 / UC-8
FABRICANTE	FILTRACOM
MODELO	SL-180
DIMENSÕES EVAP. (LxAlP)	482x1938x687mm
DIMENSÕES COND. (LxAlP)	565x704x452mm
FABRICANTE CONDENSADOR	CARRIER
CAPACIDADE CONDENSADOR	18.000BTU
VAZÃO DE AR	1800m³/h
CORRENTE TOTAL	13A
POTÊNCIA UTA	1285W
POTÊNCIA CONDENSADORA	1625W
TENSÃO	220V/2F/60Hz
PESO EVAPORADORA	110KG
PESO CONDENSADORA	32KG
FILTRO (ABNT)	G4+H14

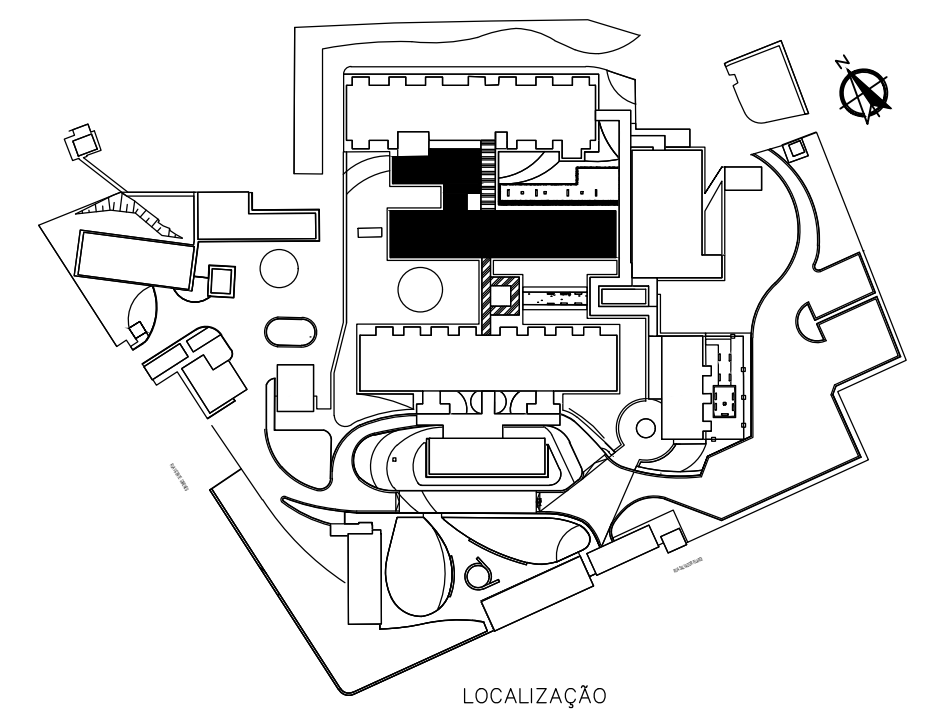
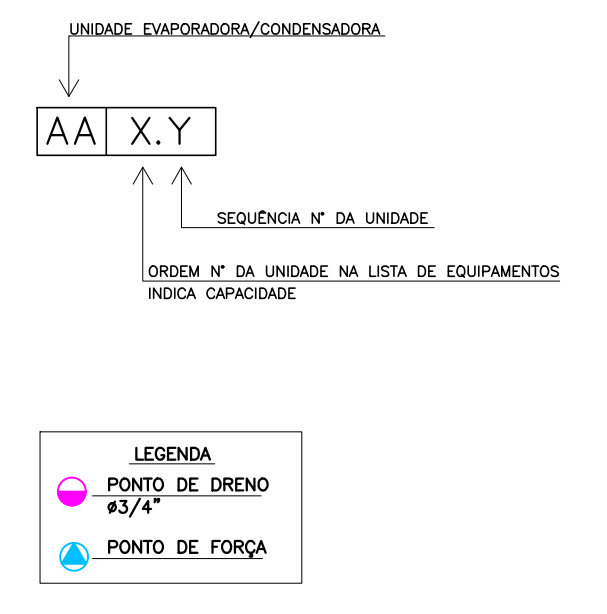
RELAÇÃO DE EQUIPAMENTOS E MATERIAIS		
UE-1	UNIDADE EVAPORADORA SPLIT HI-WALL, 9.000BTU	09
UC-1	UNIDADE CONDENSADORA, 9.000BTU	09
UE-2	UNIDADE EVAPORADORA SPLIT HI-WALL, 12.000BTU	02
UC-2	UNIDADE CONDENSADORA, 12.000BTU	02
UE-3	UNIDADE EVAPORADORA SPLIT HI-WALL, 18.000BTU	03
UC-3	UNIDADE CONDENSADORA, 18.000BTU	02
UE-4	UNIDADE EVAPORADORA CASSETE, 18.000BTU	03
UC-4	UNIDADE CONDENSADORA, 18.000BTU	03
UE-5	UNIDADE EVAPORADORA PISO-TETO, 24.000BTU	02
UC-5	UNIDADE CONDENSADORA, 24.000BTU	02
UE-6	UNIDADE EVAPORADORA PISO-TETO, 36.000BTU	04
UC-6	UNIDADE CONDENSADORA, 36.000BTU	04
UE-7	UNIDADE EVAPORADORA SPLIT HI-WALL, 24.000BTU	01
UC-7	UNIDADE CONDENSADORA, 24.000BTU	01
UTA-1	UNIDADE TRATAMENTO DE AR REFRIGERADO, FILTROS G4+H14 - FILTRACOM	01
UC-8	UNIDADE CONDENSADORA, 18.000BTU - CARRIER	01
EX-1	GABINETE DE EXAUSTÃO Q=1000m³/h, FILTROS G4+H14	01
EX-2	MICRO EXAUSTOR AXIAL Q=150m³/h	06
VE-1	VENEZIANA FIXA Ø15cm, COM TELA DE PROTEÇÃO	07
CV-1	03	
GV-1	GABINETE DE VENTILAÇÃO Q=1000m³/h, FILTROS G4+H14	01
DI-1	DIFUSOR DE INSUFLAMENTO CIRCULAR Ø10cm, REGULADOR DE VAZÃO	15
DI-2	DIFUSOR DE INSUFLAMENTO CIRCULAR Ø15cm, REGULADOR DE VAZÃO	04
GE-2	GRELHA FIXA DE EXAUSTÃO, 50X50cm	01
VN-1	VENEZIANA DE VENTILAÇÃO, 50X50cm	01

CARACTERÍSTICAS TÉCNICAS - AR CONDICIONADO			
TAG	UE-1	UE-2	UE-3
TIPO	HI-WALL	HI-WALL	HI-WALL
FABRICANTE REF.	CARRIER	CARRIER	CARRIER
CAPACIDADE	9.000BTU	12.000BTU	18.000BTU
DIMENSÕES EVAP. (LxAlP)	790x260x190mm	790x265x190mm	920x292x225mm
DIMENSÕES COND. (LxAlP)	443x563x370mm	443x563x370mm	565x704x452mm
VAZÃO DE AR	479m³/h	600m³/h	991m³/h
CORRENTE	3,89A	5,18A	8,31A
CONSUMO	814W	1085W	1625W
TENSÃO	220V/1F/60Hz	220V/1F/60Hz	220V/1F/60Hz
PESO EVAPORADOR	8,0kg	8,6kg	14,0kg
PESO CONDENSADOR	22,0kg	22,0kg	32,0kg
GAS	R410	R410	R410

CARACTERÍSTICAS TÉCNICAS - AR CONDICIONADO			
UE-7	UE-4	UE-5	UE-6
HI-WALL	CASSETE	PISO TETO	PISO TETO
CARRIER	CARRIER	CARRIER	CARRIER
24.000BTU	18.000BTU	24.000BTU	36.000BTU
1090x336x235mm	570x260x570mm	1040x233x628mm	1650x233x628mm
565x704x452mm	623x962x623mm	565x704x452mm	568x759x568mm
1180m³/h	810m³/h	1090m³/h	1360m³/h
8,1A	8,35A	12,0A	15,8A
2070W	1837W	2654W	3482W
220V/1F/60Hz	220V/1F/60Hz	220V/1F/60Hz	220V/1F/60Hz
13,8KG	16,2kg	24,3kg	30,7kg
41,8KG	28,6kg	35,2kg	43,7kg
R410	R410	R410	R410



DIMENSIONAMENTO DE INTERLIGAÇÃO FRIGORÍFICA - SPLITS					
CAPACIDADE (Btu/h)	DIÂMETRO SUÇÃO	DIÂMETRO LÍQUIDA	DIÂMETRO GÁS	REGLAGEM DE PRESSÃO	REGLAGEM DE VAZÃO
9.000	3/8"	1/2"	-	1/4"	5 10
12.000	1/2"	-	-	1/4"	5 10
18.000	1/2"	1/2"	-	1/4"	10 20
24.000	5/8"	5/8"	5/8"	1/4"	10 20



NOTAS			
03	REVISÃO CONFORME NOVO LAY-OUT	AVB	14/06/2019
02	REVISÃO CONFORME COMENTÁRIOS	AVB	06/02/2018
REV.	DESCRIÇÃO	RESPONSÁVEL	DATA

SECRETARIA DE ESTADO DA SAÚDE

HOSPITAL ESTADUAL MANOEL DE ABREU

GRUPO TÉCNICO DE EDIFICAÇÕES

AR CONDICIONADO E VENTILAÇÃO MECÂNICA

FISIOTERAPIA, SND

Av. Dr. Edson Carneiro de Aguiar, s/n, Jd. São Paulo - SP
 Tel. (11) 3066-8420 Fax (11) 3066-8422

PROF. DR. FIC. ADRIANMAR DIZIOLI FERNANDES
 ENG. RICARDO MOVA NEGREROS

348_2017

1:75

14/06/2019