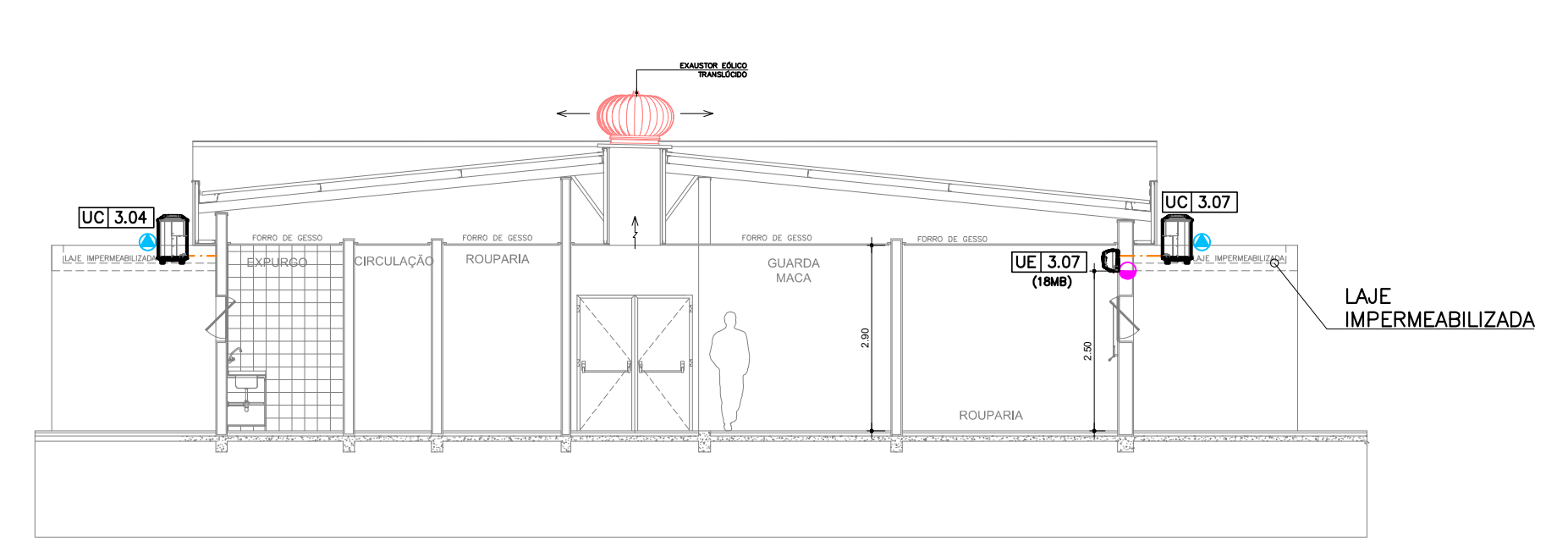
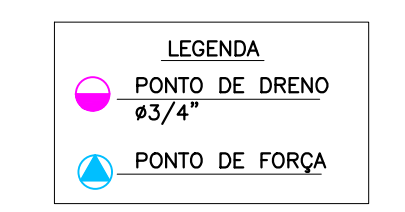


CORTE AA - UNIDADE 2  
ESC.: 1:75



CORTE BB - UNIDADE 2  
ESC.: 1:75

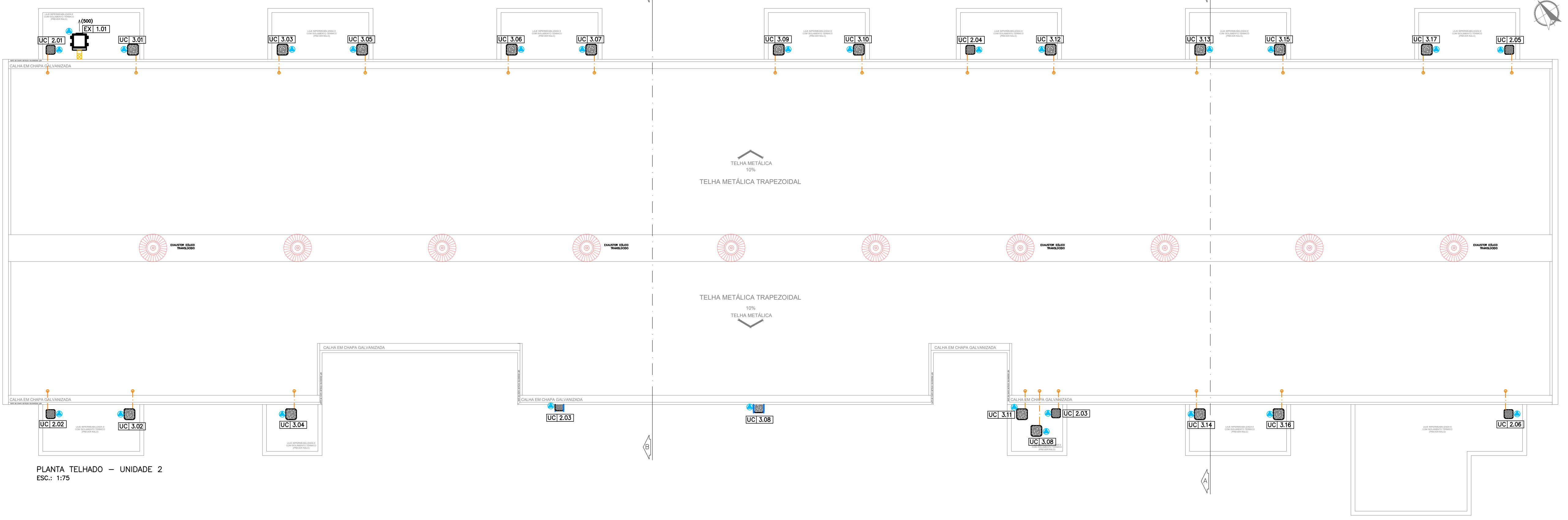
CARACTERÍSTICAS TÉCNICAS - EXAUSTORES		
TAG	EX-1	EX-2
TIPO	GABINETE	EXAUSTO AMBIENTE
FABRICANTE REF.	FILTRACOM	SICTELL
MODELO	EXAUSTIFLOW 500	MAXX-100
DIMENSÕES (LxAxP)	600x600x600mm	496x246mm
VAZÃO DE AR	500m <sup>3</sup> /h	187m <sup>3</sup> /h
PRESSÃO MÁXIMA	45,0mmca	13,5mmca
CONSUMO	660W	28W
TENSÃO	220V/1F/60Hz	220V/1F/60Hz
PESO	35,0KG	1,0KG
FILTROS (ABNT)	G4+H14	



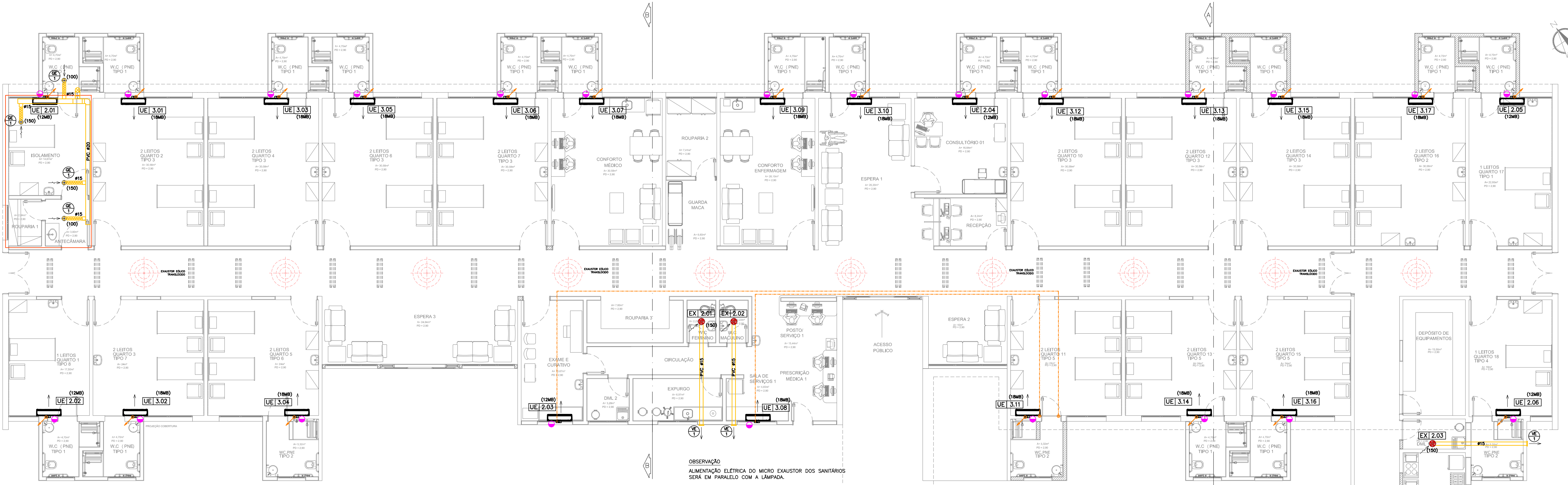
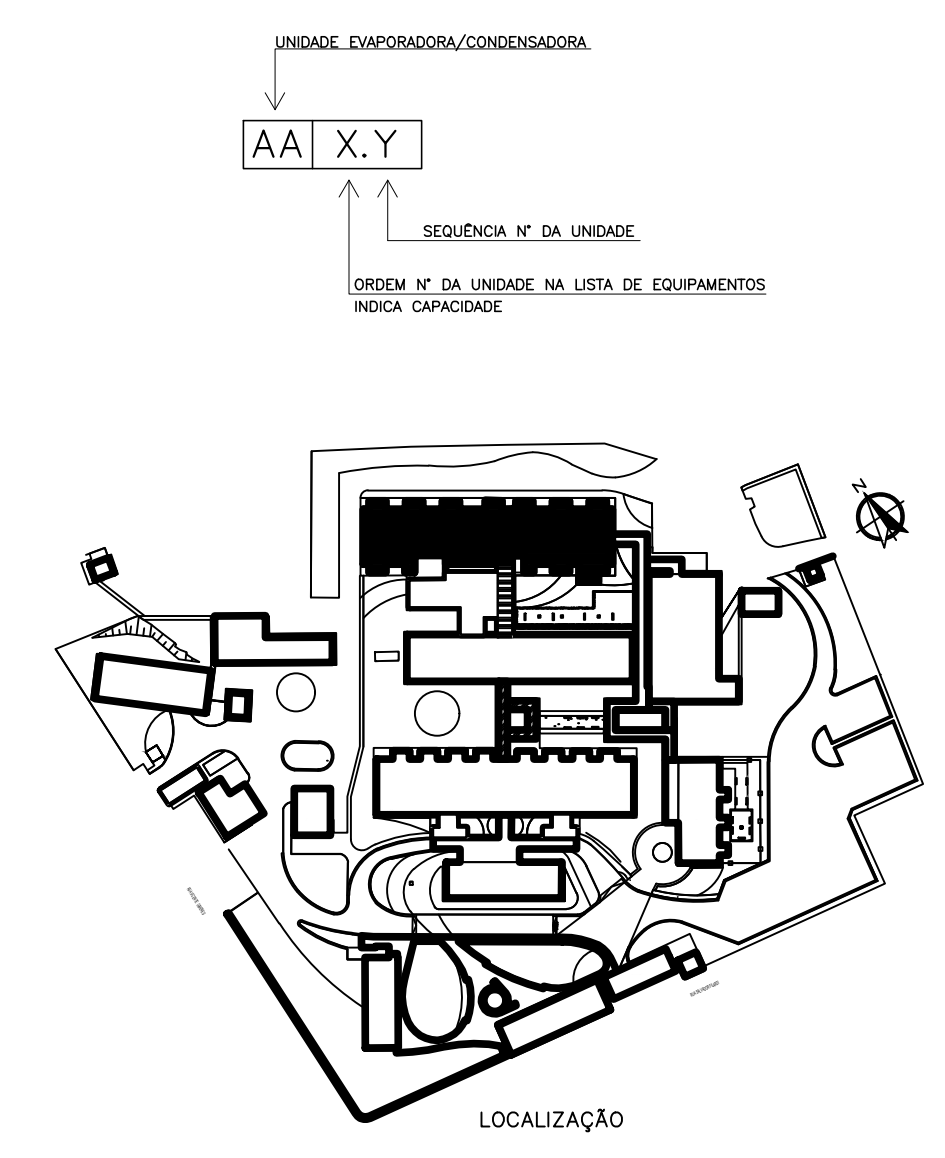
RELAÇÃO DE EQUIPAMENTOS E MATERIAIS		
UE-2	UNIDADE EVAPORADORA SPLIT HI-WALL, 12.000BTU	06
UC-2	UNIDADE CONDENSADORA, 12.000BTU	06
UC-3	UNIDADE CONDENSADORA, 18.000BTU	17
UC-3	UNIDADE CONDENSADORA, 18.000BTU	17
EX-1	GABINETE DE EXAUSTÃO Q=500m <sup>3</sup> /h, FILTROS G4+H14	01
EX-2	MICRO EXAUSTOR AXIAL Q=150m <sup>3</sup> /h	03
VE-1	VENEZIANA FIXA #15cm, COM TELA DE PROTEÇÃO	03
GE-1	GRELHA DE EXAUSTÃO #15cm, REGULADOR DE VAZÃO	04

CARACTERÍSTICAS TÉCNICAS - AR CONDICIONADO			
TAG	UE-2	UE-3	
TIPO	HI-WALL	HI-WALL	
FABRICANTE REF.	CARRIER	CARRIER	
CAPACIDADE	12.000BTU	18.000BTU	
DIMENSÕES EVAP. (LxAxP)	790x265x190mm	920x292x225mm	
DIMENSÕES COND. (LxAxP)	443x563x370mm	565x704x452mm	
VAZÃO DE AR	600m <sup>3</sup> /h	991m <sup>3</sup> /h	
CORRENTE	5,18A	8,31A	
CONSUMO	1085W	1625W	
TENSÃO	220V/1F/60Hz	220V/1F/60Hz	
PESO EVAPORADOR	8,6Kg	14,0Kg	
PESO CONDENSADOR	22,0Kg	32,0Kg	
GÁS	R410	R410	

DIMENSIONAMENTO DE INTERLIGAÇÃO FRIGORÍFICA - SPLITS				
CAPACIDADE (Btu/h)	DIÂMETRO SUÇUÇÃO	DIÂM. EXP.	DIÂM. SÉRIAS (M)	DISTÂNCIA EQUIVALENTE MÁXIMA ENTRE UNIDADES (M)
9.000	3/8"	1/2"	20-30M	5
12.000	1/2"	1/2"	20-30M	5
18.000	1/2"	1/2"	20-30M	10
24.000	5/8"	5/8"	20-30M	10



PLANTA TELHADO - UNIDADE 2  
ESC.: 1:75



PLANTA BAIXA - UNIDADE 2  
ESC.: 1:75

OBSERVAÇÃO  
ALIMENTAÇÃO ELÉTRICA DO MICRO EXAUSTOR DOS SANITÁRIOS SERÁ EM PARALELO COM A LÂMPADA.

NOTAS		
02	REVISÃO CONFORME COMENTÁRIOS	AVB 06/02/2018
REV.	DESCRIÇÃO	RESPONSÁVEL DATA

**SECRETARIA DE ESTADO DA SAÚDE**  
**HOSPITAL ESTADUAL MANOEL DE ABREU**  
 RUA SALVADOR FLEISS, 6-86, VIA ROCHA, BARRI-SP  
 AR CONDICIONADO E VENTILAÇÃO MECÂNICA  
**UNIDADE 2**  
 2/6  
 10/11/2017  
 PROJETO: AR CONDICIONADO E VENTILAÇÃO MECÂNICA  
 PROJETO: AR CONDICIONADO E VENTILAÇÃO MECÂNICA  
 PROJETO: AR CONDICIONADO E VENTILAÇÃO MECÂNICA